

Stručná úvodná príručka

Stiahnutie a inštalácia aplikácie

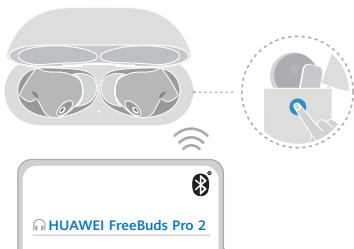
Naskenujte kód QR, aby ste si stiahli a nainštalovali aplikáciu **HUAWEI AI Life** a mohli tak vyskúšať ďalšie funkcie a prispôsobiť nastavenia slúchadiel.



Spárovanie a pripojenie

- Otvorte nabíjacie puzdro, stlačte a 2 sekundy podržte tlačidlo funkcií, kým indikátor nezabliká nabielo. Slúchadlá potom prejdú do režimu párovania.
- Zapnite Bluetooth v zariadení, ktoré sa má spárovať so slúchadlami. Vyhľadajte slúchadlá a pripojte k nim zariadenie.

Slúchadlá pri prvom otvorení puzdra automaticky prejdú do režimu párovania.

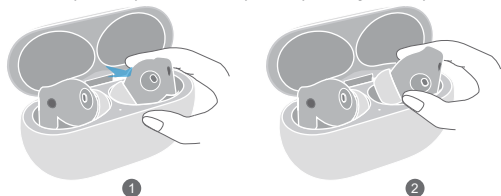


Obnovenie výrobných nastavení

Otvorte nabíjacie puzdro. Stlačte a 10 sekúnd podržte tlačidlo funkcií, kým indikátor nezabliká načerveno. Slúchadlá znova prejdú do režimu párovania.

Vytiahnutie slúchadiel

Na zadnú stranu jedného slúchadla položte ukazovák, slúchadlo jemne potlačte dopredu a potom ho zoštipnutím prstov vyberte z puzdra.

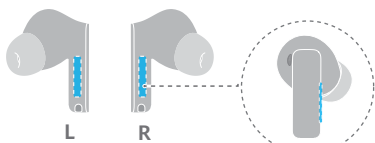


Výmena koncoviek

Vyberte si veľkosť, ktorá zabezpečuje želané potlačenie hluku a pohodlné nosenie.

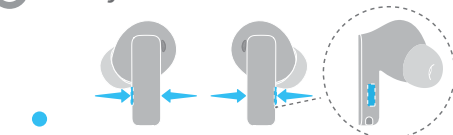


Nastavenie hlasitosti



Potiahnutie	↑	Potiahnutím nahor hlasnosť zvýšite
	↓	Potiahnutím nadol hlasnosť znížite

Skratky ovládania



Stisnutie

	🎵	☎️
● ×1	Prehrať/Pozastaviť	Prijať/ukončiť hovor
● ×2	Nasledujúca skladba	Odmietnuť hovor
● ×3	Predchádzajúca skladba	

Potlačenie hluku

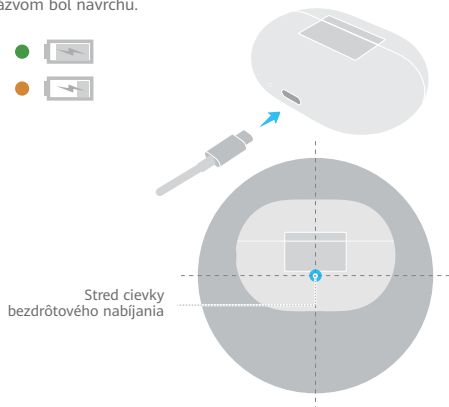
Stlačením a podržaním držadla slúchadla môžete prepínať medzi režimami potlačenia hluku.



V aplikácii **HUAWEI AI Life** môžete nastaviť, aby sa stlačením a podržaním prebúdzal hlasový asistent.

Nabíjanie puzdra

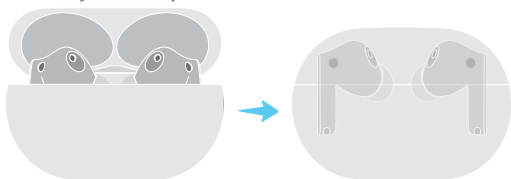
Puzdro pripojte káblom USB-C k zdroju napájania alebo ho položte na kompatibilnú bezdrôtovú nabíjačku tak, aby štítok s názvom bol navrchu.



Keď chcete puzdro nabíjať, zarovnajzte stred cievky bezdrôtového nabíjania so stredom bezdrôtovej nabíjačky a mierne upravujte polohu puzdra, kým sa nezapne indikátor.

Nabíjanie slúchadiel

Vložte slúchadlá do puzdra a potom puzdro zavrite. Slúchadlá sa automaticky začnú nabíjať.



Informace o likvidaci a recyklaci



Tento symbol uvedený na produktu, baterii, pokynech nebo balení znamená, že produkty a baterie by měly být na konci životnosti odvezeny do sběrných míst určených místními úřady pro tříděný odpad. Tím bude zajištěno, že odpad EEZ bude recyklován a zpracováván způsobem, který šetří cenné materiály a chrání lidské zdraví a životní prostředí. Další informace získáte od místních úřadů, maloobchodníka, služby svozu komunálního odpadu nebo na naší webové stránce <https://consumer.huawei.com/en>.

Prohlášení o shodě s předpisy EU

Tímto, Huawei Device Co., Ltd. prohlašuje, že toto zařízení T0006/T0006C je v souladu s následujícími směrnici RED 2014/53/EU, směrnici RoHS 2011/65/EU, nařízením EU REACH a směrnici o bateriích (tam, kde jsou součástí).

Úplné znění prohlášení o shodě s nařízením EU a nejnovější informace o příslušenství a softwaru jsou k dispozici na této internetové adrese: <https://consumer.huawei.com/certification>.

Frekvenční pásma a výkon

Bluetooth: 2,4 GHz 14 dBm.

Bezdrátové dobíjení energie: 110 kHz až 148 kHz.

Informace k expozici rádiovým frekvencím

Toto zařízení je nízkonapěťový rádiový přijímač a vysílač. Podle doporučení mezinárodních směrnic zařízení splňuje příslušné národní limity SAR 2,0 W/kg (10 g) a 1,6 W/kg (1 g).

10 g SAR: Nejvyšší nahlášená hodnota SAR: Hodnota SAR pro hlavu: 0,31 W/kg.

1 g SAR: Nejvyšší nahlášená hodnota SAR: Hodnota SAR pro hlavu: 0,87 W/kg.

Právní upozornění

Autorská práva © Huawei 2022. Všechna práva vyhrazena.

Veškerý obsah dokumentů v balení, a to mimo jiné včetně informací a fotografií vzhledu, barvy, velikosti a podporovaných funkcí produktu (nejnovější funkce budou k dispozici po aktualizaci softwaru) je pouze orientační. Skutečný produkt se může lišit.

Slovní ochranná známka a loga *Bluetooth*® jsou registrované ochranné známky vlastněné společností *Bluetooth SIG, Inc.* a společností Huawei Technologies Co., Ltd. tuto známku používá na základě licence. Huawei Device Co., Ltd. je přidružená společnost společnosti Huawei Technologies Co., Ltd.

Ochrana soukromí

Nejlépe pochopíte, jak chráníme vaše osobní údaje, pokud si přečtete zásady ochrany soukromí na <https://consumer.huawei.com/privacy-policy> nebo si přečtete zásady ochrany osobních údajů a podmínky používání příslušné aplikace.

Licenční smlouva na software s uživatelem

Před použitím tohoto zařízení si, prosím, pečlivě přečtěte licenční smlouvu na software. Používáním tohoto zařízení vyjadřujete svůj souhlas být vázán touto licenční smlouvou. Pokud si chcete smlouvu přečíst, prosím navštivte následující webovou stránku: <https://consumer.huawei.com/en/legal/eula/>.


Oznámení o softwaru s open source licencí

Ohledně prohlášení k softwaru s open source licencí prosím navštivte <https://consumer.huawei.com/en/opensource/a> vyhledejte název vašeho zařízení.

Slovenčina

Bezpečnostné informácie

Pred použitím a prevádzkou tohto zariadenia si prečítajte nasledujúce bezpečnostné opatrenia, aby sa zaručil optimálny výkon zariadenia a predišlo sa nebezpečnému používaniu a nepovolené prevádzke.

-  Aby ste ochránili svoj sluch, nepočúvajte zvuk dlhodobo pri vysokokej hlasitosti.
- Niektoré bezdrôtové zariadenia môžu spôsobovať rušenie implantovateľných zdravotníckych pomôcok a iných zdravotníckych zariadení, ako sú kardiostimulátory, kochleárne implantáty a načúvacie pomôcky. Produkt počas používania udržiajte minimálne v 15 cm vzdialenosti od zdravotníckych pomôcok. Viac informácií získate od výrobcu svojej zdravotníckej pomôcky.
- Ideálne teploty: 0 °C až 35 °C pre prevádzku; -20 °C až +45 °C pre skladovanie.
- Počas nabíjania by mal byť adaptér zapojený do ľahko prístupnej zásuvky v blízkosti. Používajte schválené napájacie adaptéry a nabíjačky.
- Uistite sa, že napájací adaptér spĺňa požiadavky prílohy Q normy IEC/EN 62368-1 a bol testovaný a schválený podľa národných alebo miestnych noriem.
- Pri používaní tohto produktu dodržiavajte všetky miestne zákony a predpisy týkajúce sa cestnej premávky. Toto zariadenie nepoužívajte pri šoférovaní.
- Zariadenie a jeho príslušenstvo, ktoré môže obsahovať malé časti, uschovávajte mimo dosahu detí. V opačnom prípade by mohli deti náhodne poškodiť zariadenie a jeho príslušenstvo alebo prehnúť malé časti, ktoré by mohli spôsobiť udusenie.
- Vyhýbajte sa používaniu zariadenia v prašnom, vlhkom alebo špinavom prostredí a v blízkosti zdrojov magnetického rušenia.
- Nevystavuje batériu účinkom ohňa, extrémneho tepla, ani priamemu slnečnému žiareniu. Neumiestňujte ju na alebo do vykurovacích zariadení. Batériu nerozoberajte, neupravujte, neháďte ňou, ani ju nestláčajte. Nevkladajte do nej cudzie predmety, neponárate ju do kvapalín, ani ju nevystavujte nárazom alebo tlaku, pretože to môže spôsobiť vytečenie, prehriatie, vznetenie alebo dokonca výbuch batérie.
- Nepokúšajte sa sami vymeniť batériu, mohli by ste poškodiť batériu, čo môže spôsobiť prehrievanie, požiar a zranenie.
- Nikdy sa nepokúšajte rozoberať alebo upravovať svoje zariadenie a jeho príslušenstvo. Neoprávnené rozoberanie alebo úpravy by mohli mať za následok stratu záruky výrobcu. Ak je vaše zariadenie chybné, navštívte na získanie pomoci zákaznícke servisné stredisko Huawei.

Upozornenie

- Aby slúchadlá fungovali správne, mriežku, koncovky, ako aj kovové kontakty na slúchadlách a nabíjacom puzdre udržiajte čisté.
- Ak u vás počas nosenia slúchadiel dôjde k podráždeniu pokožky, vyberte ich a dôkladne ich očistite. Ak problém pretrváva, poraďte sa s lekárom.
- Zapnutie potlačenia hluku môže ovplyvniť vašu schopnosť reagovať na zvuky okolia a výstrahy. Pri používaní tejto funkcie zaistite, aby ste boli v bezpečnom prostredí.
- Firmvér tohto zariadenia sa automaticky aktualizuje po pripojení k skôr spárovanému zariadeniu Honor (uvedené na trh pred koncom roka 2020) alebo skôr spárovanému zariadeniu Huawei so zapnutým Wi-Fi alebo mobilnými dátami. Automatické aktualizácie firmvéru môžete vypnúť v položke Nastavenia.

Informácie o likvidácii a recyklácii



Tento symbol na produkte, batérii, literatúre alebo obale znamená, že produkty a batérie by sa mali na konci ich životnosti odovzdať na osobitné zberné miesta odpadu určené miestnymi orgánmi. Tým sa zabezpečí, že odpad typu EEE sa recykluje a spracuje spôsobom, ktorý šetrí cenné materiály a chráni ľudské zdravie a životné prostredie. Ak sa chcete dozvedieť ďalšie informácie, kontaktujte svoje miestne úrady, predajcu, alebo službu pre likvidáciu komunálneho odpadu, alebo navštívte webové stránky <https://consumer.huawei.com/en/>.

Súlad s nariadeniami EÚ

Spoločnosť Huawei Device Co., Ltd. týmto vyhlasuje, že toto zariadenie T0006/T0006C je v súlade so smernicami 2014/53/EÚ, RoHS 2011/65/EÚ, s nariadením EÚ REACH a smernicou pre Batérie (ak sú súčasťou balenia).

Úplné znenie vyhlásenia o zhode EÚ a najnovšie informácie o príslušenstve a softvéri sú dostupné na nasledujúcej internetovej adrese: <https://consumer.huawei.com/certification>.

Frekvenčné pásma a žiarenie

Bluetooth: 2,4 GHz 14 dBm.

Bezdrôtové nabíjanie: 110 kHz až 148 kHz.

Informácie o vystavení rádiovýfrekvenčnému žiareniu

Toto zariadenie je rádiový vysielateľ a prijímač s nízkym výkonom. Podľa odporúčanií medzinárodných smerníc zariadenie spĺňa príslušné národné limity SAR 2,0 W/kg (10 g) a 1,6 W/kg (1 g).

10 g SAR: Najvyššia uvádzaná hodnota SAR: Hodnota SAR pri hlave: 0,31 W/kg.

1 g SAR: Najvyššia uvádzaná hodnota SAR: Hodnota SAR pri hlave: 0,87 W/kg.

Právne informácie

Autorské práva © Huawei 2022. Všetky práva vyhradené.

Všetok obsah v dokumentoch v balení vrátane, ale nielen, informácií a vzhľadu, farby, veľkosti a podporovaných funkcií produktu (najnovšie funkcie sa dodávajú s aktualizáciami softvéru) slúži iba na referenčné účely. Skutočný produkt môže byť odlišný.

Slovné značky a logá *Bluetooth*® sú registrované ochranné známky spoločnosti *Bluetooth SIG, Inc.*, a akékoľvek ich použitie spoločnosťou Huawei Technologies Co., Ltd., je v rámci licencie. Huawei Device Co., Ltd. je dcérska spoločnosť spoločnosti Huawei Technologies Co., Ltd.

Ochrana osobných údajov

Pre lepšie porozumenie toho, ako chránime vaše osobné informácie, si pozrite zásady ochrany osobných údajov na stránke

<https://consumer.huawei.com/privacy-policy> alebo si prečítajte zásady ochrany osobných údajov a podmienky poskytovania služby použitím príslušnej aplikácie.

Softvérová licenčná zmluva

Pred použitím tohto zariadenia si pozorne prečítajte softvérovú licenčnú zmluvu. Používaním tohto zariadenia vyjadrujete, že sa na vás vzťahuje táto licenčná zmluva. Ak si chcete prečítať zmluvu, navštívte nasledujúce webové stránky: <https://consumer.huawei.com/en/legal/eula/>.


Vyhľadanie o softvéri open source

Vyhľadania o softvéri open source pre vaše zariadenie nájdete na stránke <https://consumer.huawei.com/en/opensource/>, kde vyhľadajte názov zariadenia.

Deutsch

Sicherheitshinweise

Lesen Sie vor dem Gebrauch und der Bedienung dieses Geräts die folgenden Sicherheitsmaßnahmen, um eine optimale Geräteleistung zu gewährleisten und Gefahren beim Gebrauch oder unautorisierte Bedienungen zu vermeiden.

-  Um Ihr Gehör zu schützen, hören Sie Audio nicht über längere Zeit bei hoher Lautstärke.
- Manche kabellosen Geräte können zur Störung von implantierbaren medizinischen Geräten oder sonstigen medizinischen Geräten wie Schrittmachern, Cochlea-Implantaten und Hörgeräten führen. Halten Sie das Produkt bei Verwendung mindestens 15 cm von medizinischen Geräten entfernt. Wenden Sie sich an den Hersteller Ihres medizinischen Geräts, um weitere Informationen zu erhalten.
- Ideale Temperaturen: 0°C bis 35°C beim Betrieb; -20°C bis +45°C bei Lagerung.
- Während des Ladevorgangs sollte das Ladegerät an eine Steckdose in der Nähe angeschlossen und leicht zugänglich sein. Verwenden Sie nur zugelassene Ladegeräte.
- Stellen Sie sicher, dass das Netzteil die Anforderungen von Anhang Q der IEC/EN 62368-1 erfüllt und es gemäß nationalen oder lokalen Normen getestet und zugelassen wurde.
- Beachten Sie beim Gebrauch dieses Produkts alle lokalen Verkehrsgesetze und -vorschriften. Verwenden Sie dieses Gerät nicht, während Sie am Verkehr teilnehmen.
- Bewahren Sie das Gerät und sein Zubehör, das kleine Komponenten enthalten kann, außerhalb der Reichweite von Kindern auf. Andernfalls können Kinder das Gerät und das Zubehör versehentlich beschädigen oder die kleinen Komponenten verschlucken, was zu Ersticken führen kann.
- Vermeiden Sie den Gebrauch des Geräts an staubigen, feuchten oder verschmutzten Orten sowie in der Nähe von Magnetfeldern.
- Halten Sie den Akku von Feuer, übermäßiger Hitze und direkter Sonneneinstrahlung fern. Stellen Sie ihn nicht auf oder in Heizgeräte. Zerlegen, modifizieren, werfen oder quetschen Sie ihn nicht. Führen Sie keine Fremdkörper ein, tauchen Sie ihn nicht in Flüssigkeiten und setzen Sie ihn keinen äußeren Kräften oder Drücken aus, da dies dazu führen kann, dass er ausläuft, überhitzt, Feuer fängt oder sogar explodiert.
- Versuchen Sie nicht, den Akku selbst zu ersetzen. Sie könnten den Akku beschädigen, was zu Überhitzung, Feuer und Verletzungen führen kann.
- Demontieren oder modifizieren Sie Ihr Gerät und das Zubehör nicht. Unbefugte Demontage oder Veränderung kann zum Verlust der Werksgarantie führen. Wenn Ihr Gerät defekt ist, suchen Sie ein autorisiertes Huawei Kundendienst-Center auf, um weitere Unterstützung zu erhalten.

Sicherheitsmaßnahmen

- Damit die Ohrhörer einwandfrei funktionieren, halten Sie das Gewebe, die Ohrsensoren sowie die Metallkontakte an den Ohrhörern und am Ladeetui sauber.
- Falls beim Tragen der Ohrhörer Hautreizungen auftreten, tragen Sie die Ohrhörer nicht weiter und reinigen Sie sie gründlich. Wenn das Problem weiterhin besteht, nehmen Sie bitte Hilfe einer medizinischen Fachkraft in Anspruch.
- Durch Aktivieren der Geräuschunterdrückung kann Ihre Wahrnehmung von Umgebungsgeräuschen und Alarmen beeinträchtigt werden. Vergewissern Sie sich, dass Sie sich in einer sicheren Umgebung aufhalten, wenn Sie diese Funktion verwenden.