



# Ender 3 Series 3D Printer

## Rychlá instalace

- ◆ Tento návod je určen pro řady 3D tiskáren Ender 3.
- ◆ Zvolte vhodné vstupní napětí (220V nebo 110V).
- ◆ Jelikož se software a hardware neustále vyvíjí, nemusí zde být uvedeny nejnovější funkce.
- ◆ Detailní instrukce pro použití jsou uvedeny na SD kartě.



# Poznámky

1. Nepoužívejte tiskárnu jinými způsoby, než které jsou zde uvedeny, aby nedošlo k ublížení na zdraví anebo poškození zařízení.
2. Neumísťujte tiskárnu do blízkosti vznětlivých, explozivních anebo hořlavých předmětů. Nejlépe tiskárnu umístěte do dobře ventilovaných a bezprašných míst.
3. Nevystavujte tiskárnu agresivním vibračním anebo nestabilnímu okolí. To může ohrozit kvalitu tisku.
4. Náplně doporučené výrobcem je vhodné použít, aby nedošlo k ucpání tiskárny během horka anebo jinému poškození tiskárny.
5. Nepoužívejte jiný napájecí kabel než dodávaný. Použijte uzemněnou třívodičovou zásuvku.
6. Nedotýkejte se trysky během horkých dní. Nedotýkejte se zařízení během provozu, abyste předešli popáleninám anebo osobní újmě.
7. Nenoste rukavice nebo volné oblečení při práci s tiskárnou. Tyto volné doplňky se mohou zaseknout v pohyblivých částech a způsobit osobní újmu nebo poškození tiskárny.
8. Očistěte hrot trysky pomocí dodávaných kleští předtím, než tryska vychladne. Nedotýkejte se trysky přímo. To může způsobit osobní újmu.
9. Pravidelně čistěte tiskárnu. Zatímco je tiskárna odpojena od napájení, očistěte tělo tiskárny suchou hadrou, abyste ji očistili od prachu, odlepte náplň a cizí objekty z posuvných kolejí. Použijte čistič skla nebo isopropylalkohol pro vyčištění povrchu tiskárny před každým tiskem.
10. Děti do desíti let by neměli používat tiskárnu bez dohledu.

# Obsah

1. Úvod .....	1	5. Instalace softwaru .....	9
2. LCD menu .....	2	6. Příprava na tisk .....	10
3. Náplně .....	3	7. Poradce při potížích .....	11
4. Úrovňování .....	4	8. Nákres spojů .....	12

# Předmluva

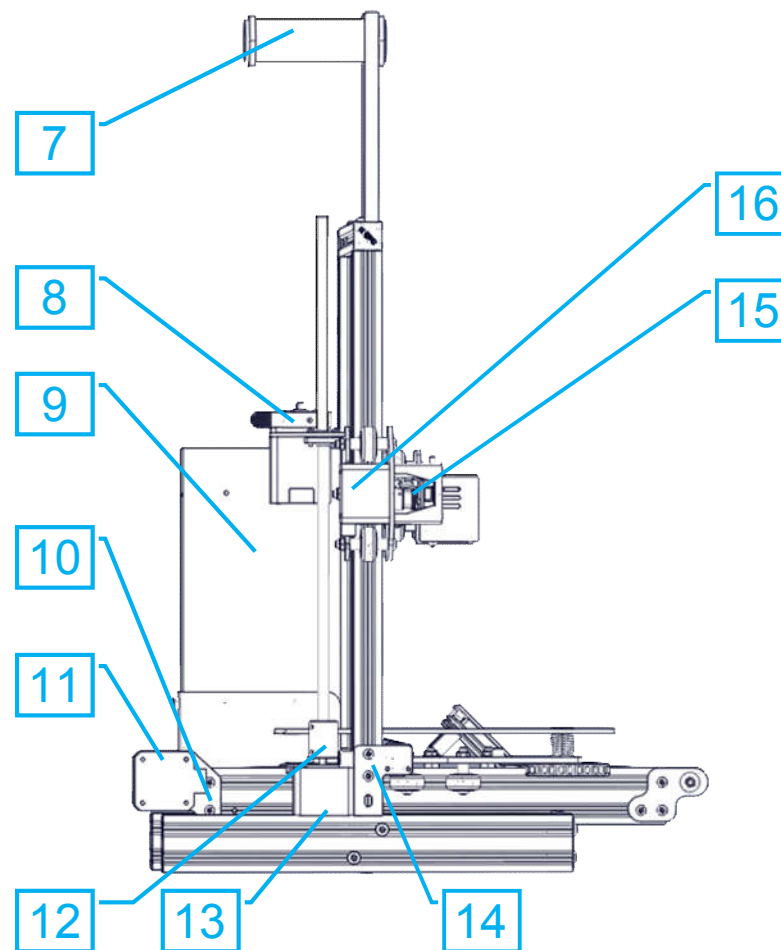
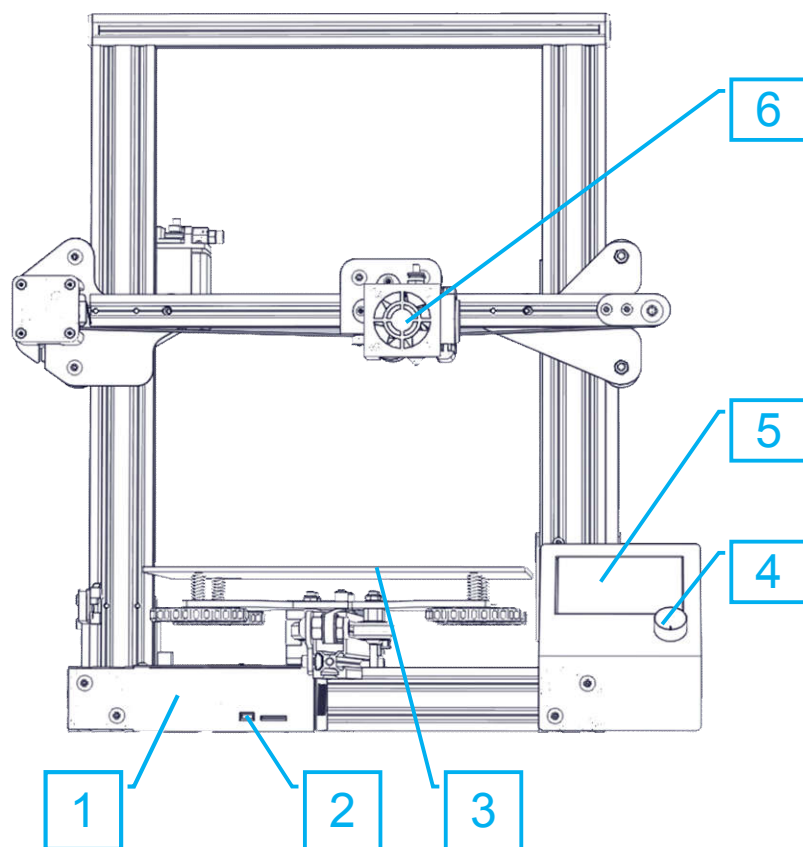
## **Draží zákazníci,**

děkujeme, že jste zvolili náš produkt. Pro nejlepší používání zařízení si prosím přečtěte instruktážní manuál. Náš 3D tým je vždy připraven Vám pomoci. Prosím, kontaktujte nás přes telefonní číslo anebo e-mailovou adresu uvedené na konci manuálu, kdykoliv narazíte na problém s Vaší tiskárnou.

Pro lepší používání našeho produktu se můžete zdokonalit několika způsoby:

1. Zhlédněte instrukce a videa na SD kartě.
2. Navštivte naši oficiální webovou stránku na [www.creality3d.cn](http://www.creality3d.cn). Zde najdete relevantní softwarové/hardwarevé informace, kontakty a instrukce na údržbu.

# 1. Představení



1. Ovládací skříň
2. SD slot a USB port
3. Tiskový povrch
4. Ovládací knoflík

5. Displej
6. Montáž trysky
7. Držák cívky
8. Krokový extruder(E)

9. Napájení
10. Y koncový spínač
11. Y krokovač
12. Spojky

13. Z krokovač
14. Z koncový spínač
15. X koncový spínač
16. X krokovač

# 2. LCD menu

## Uvedené informace

The diagram shows the LCD screen of a 3D printer with the following callouts:

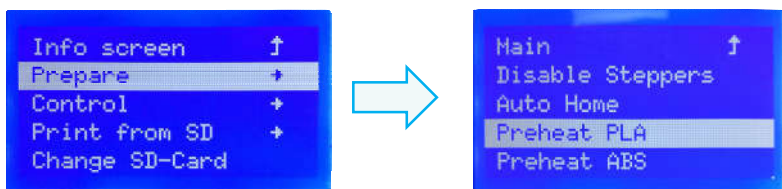
- Rychlost tisku**: Points to the '100%' progress indicator.
- Model**: Points to the 'Ender3' model name.
- Nastavení teploty trysky**: Points to the nozzle temperature '0°'.
- Současná teplota trysky**: Points to the current nozzle temperature '23°'.
- Nastavení teploty desky**: Points to the bed temperature '0°'.
- Současná teplota desky**: Points to the current bed temperature '23°'.
- Rychlost chladiče**: Points to the fan speed '1%'.
- Současná pozice trysky**: Points to the current nozzle position 'X:000.0 Y:000.0 Z:+000.0'.
- Doba tisku**: Points to the '100%' progress indicator.
- Průběh tisku**: Points to the progress bar.
- Zpráva**: Points to the 'www.creality3d.cn' website address.
- Zmáčknutí: OK/menu** and **Otočení: Změna volby**: Points to the rotary knob below the screen.

Screen Options		
Menu	Sub Menu	Explanation
↑ Info Screen ↑	↑ main ↑	Return
Prepare →	Disable Steppers	Moving X Y Z axis by your hands
	Auto Home	return to the origin
	Preheat PLA	
	Preheat ABS	
	Cooldown	Close and cooldown the nozzle
	Move Axis →	Moving X Y Z axis or Extruder by given value.
Control →	Temperature →	Heat the nozzle and the bed or change fan speed by given value
	Restore Failsafe	Restore factory setting
No card /Print from SD	Select the printing model	
Init. SD-Card /Change SD-Card		
Printing		
Tune →	Speed	Change Printing Speed by given value
	Nozzle	Change the temperature by given value
	Bed	Change the temperature by given value
	Fan Speed	Change Fan Speed by given value
	Flow	Change filament flow by given value
Pause Print		
Stop Print		

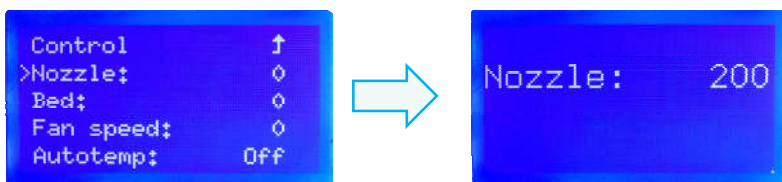
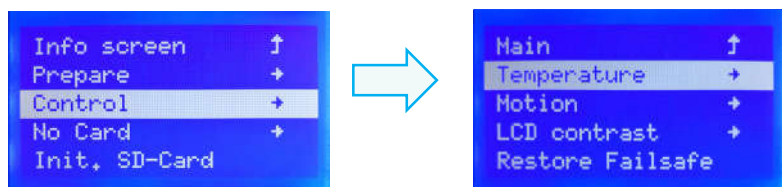
# 3. Náplně

## 1. Přehřátí

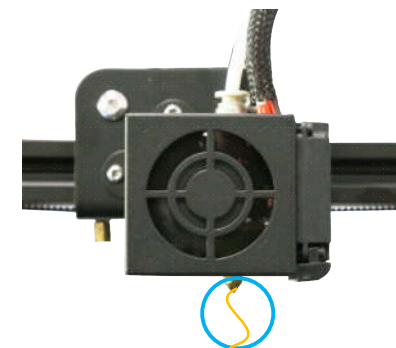
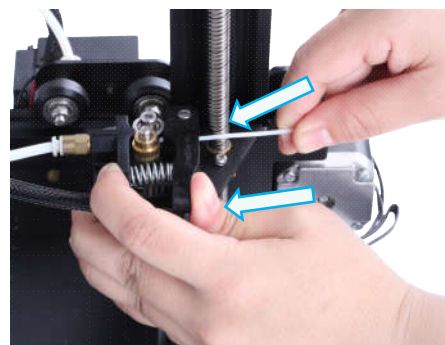
### Metoda 1



### Metoda 2



## 2. Naplnění

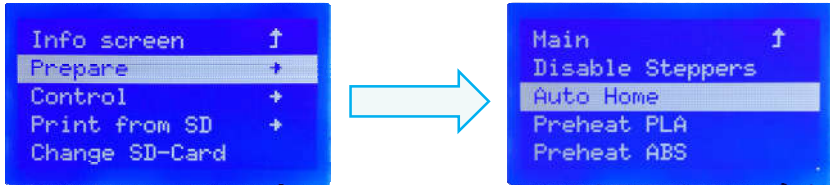


Zmáčkněte a podržte páčku extruderu, pak vložte 1,75mm náplň přes malou díрку v extruderu. Pokračujte v naplňování, dokud nevidíte, že náplň vylezla z trysky.

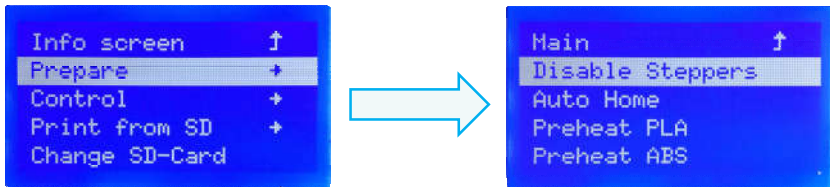
### Tip: Výměna náplně

Přehřejte trysku, pak vyjměte současnou náplň. Poté vložte novou náplň.

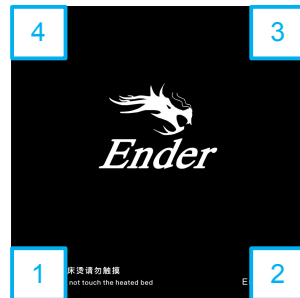
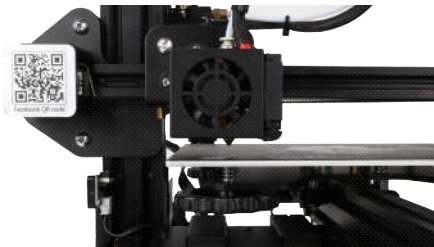
# 4. Úrovňování



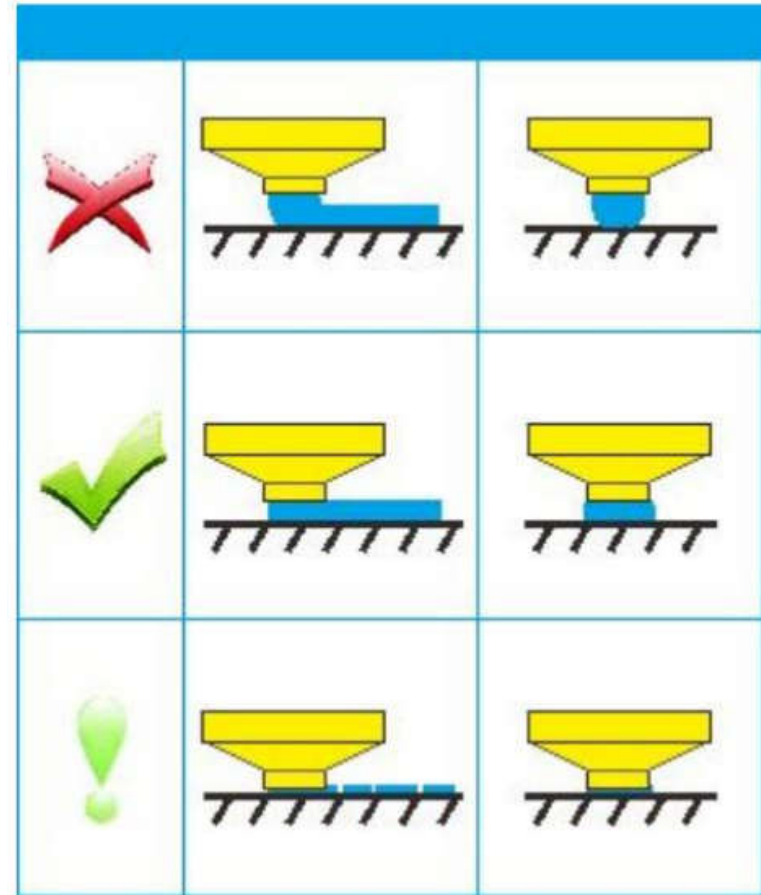
1. Prepare → Auto Home. Počkejte, dokud se tryska nepřesune do levého předního rohu plošiny.



2. Prepare → Disable Steppers



3. Přesuňte trysku k levému přednímu šroubu a přizpůsobte výšku plošiny otočením knoflíku pod ní. Použijte kus kancelářského A4 papíru pro snazší manipulaci - ujistěte se, že se tryska lehce dotýká papíru.
4. Toto proveďte ve všech čtyřech rozích.
5. Zopakujte tyto kroky jednou či dvakrát, bude-li to nutné.

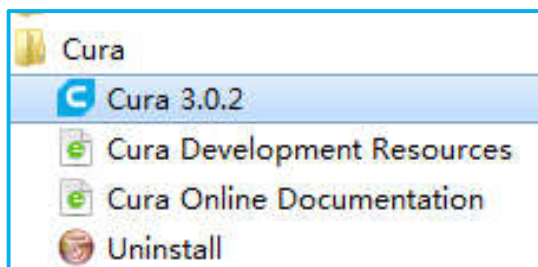




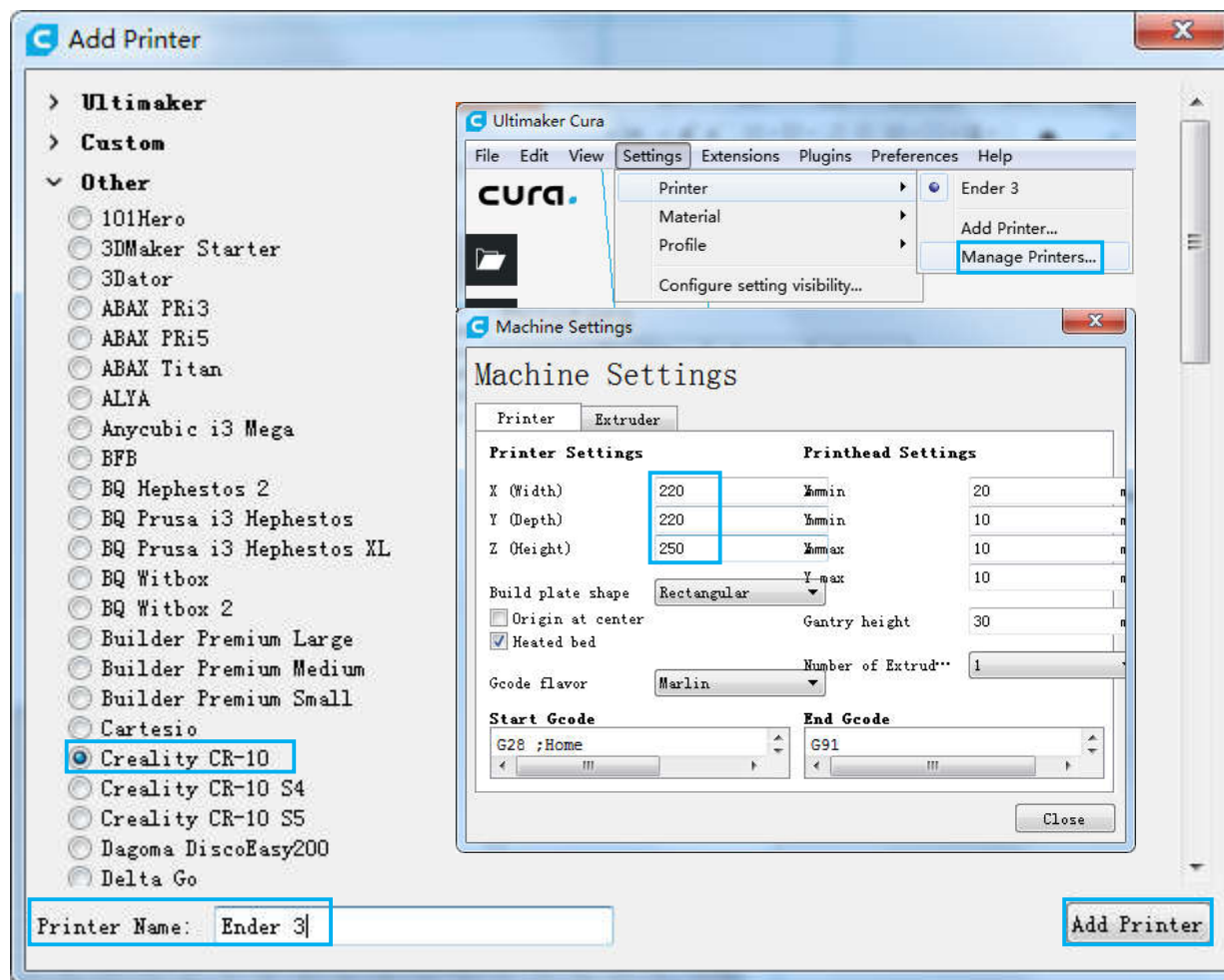
## 5. Instalace softwaru



1. Rozklikněte ikonku Cura pro instalaci Cura Slicing Software.



2. Spust'ě Cura p'řes nab'ıdku Start.



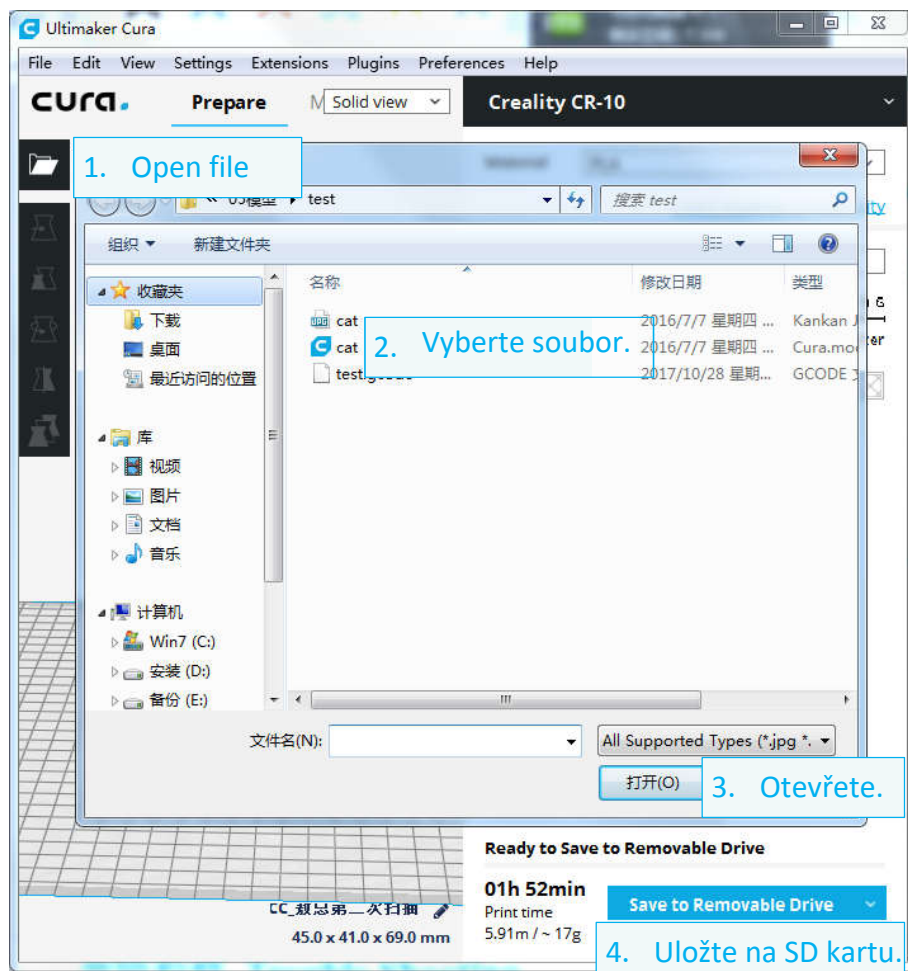
3. Vyberte Další → Creality CR-10 → N'ızev tisk'rnny: Ender 3 → P'řidat tisk'rnny  
4. Nastaven'ı → Tisk'rna → Spr'ıvce tisk'rnny  
5. Zm'ěnte nastaven'ı tisk'rnny na (220,220,250)



# 6. Příprava na tisk

## 1. Rozdělení

Vložte SD kartu do počítače se čtečkou karet.



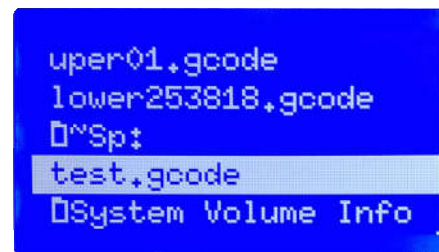
## 2. Tisk



Vložte SD kartu

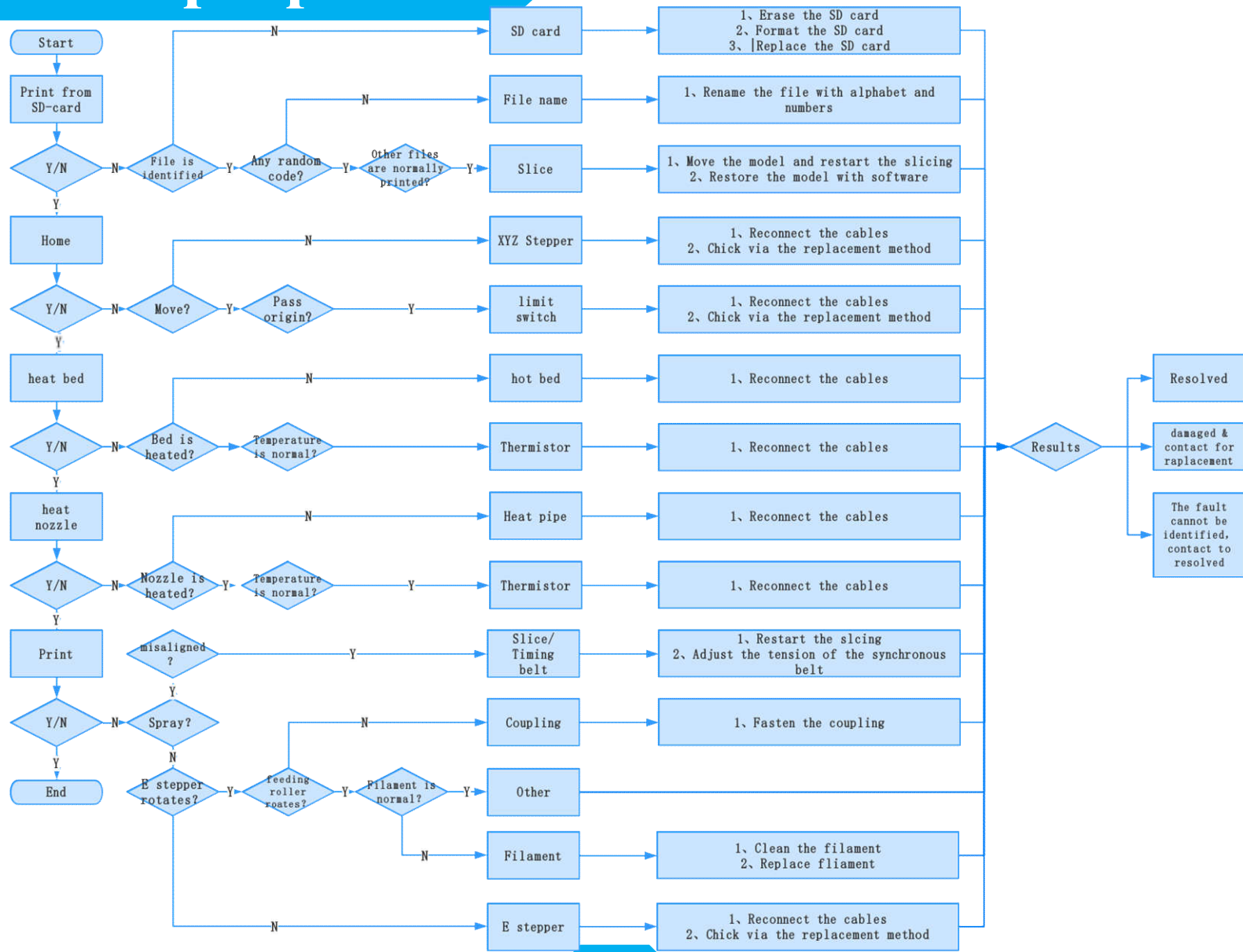


Zvolte "Print from SD"

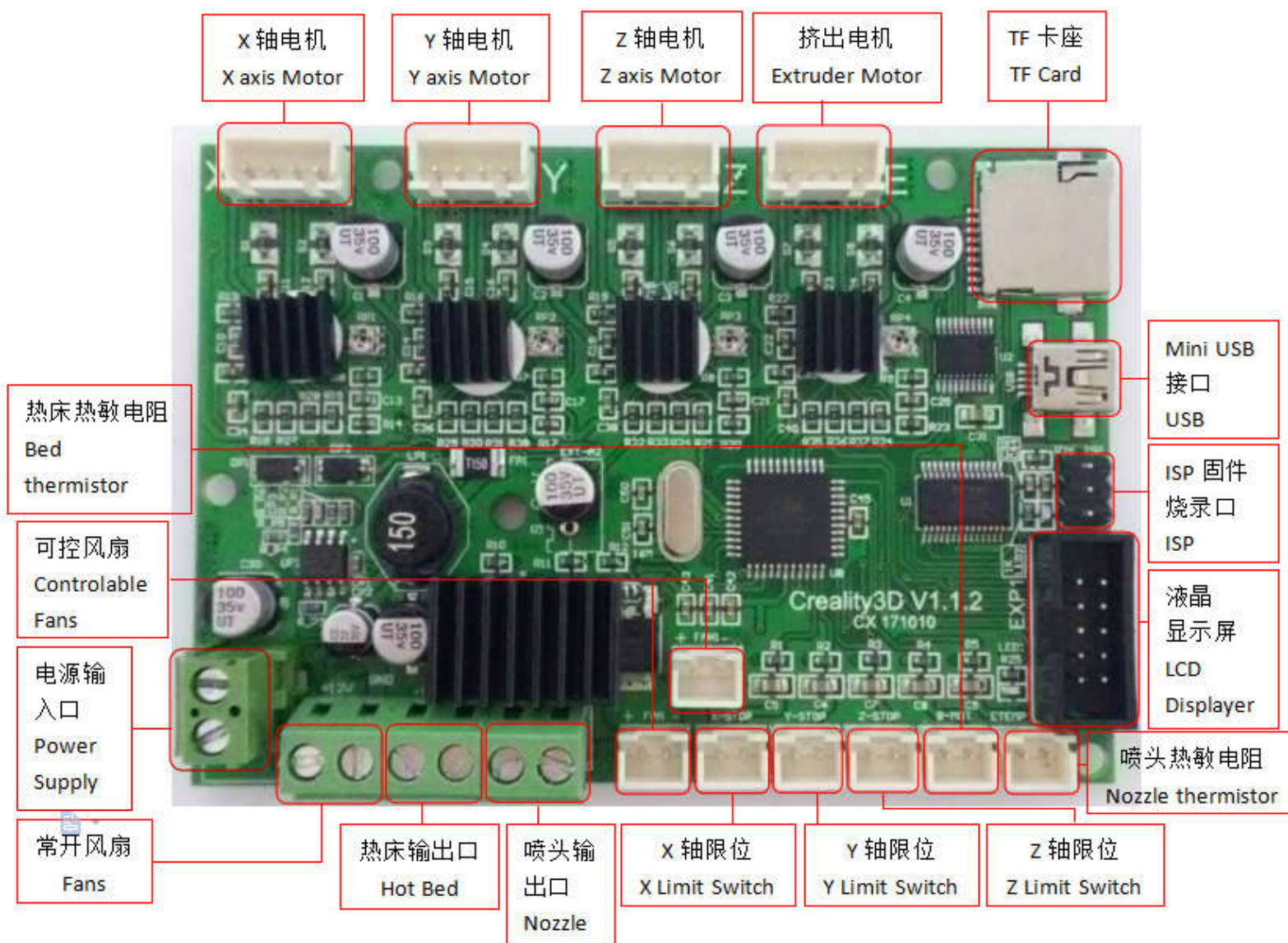


Zvolte soubor určený k tisku

# 7. Poradce při potížích



## 8. Nákres spoju





## Shenzhen Creality3D Technology CO.,LTD.

Oficiální stránka : [www.creality3d.com](http://www.creality3d.com)

Sídlo společnosti: 12F, Building No.3, Jinchengyuan Industrial Area,  
Huafan Road, Dalang, Longhua, Shenzhen, Guangdong Province