

JEDNODUCHÝ NÁVOD

# Bezdrátový soundbar

Před použitím sady si prosím nejdříve pozorně přečtete tento návod a uschovejte jej k pozdějšímu nahlédnutí.

Pro zobrazení pokynů k pokročilým funkcím navštivte stránky <http://www.lg.com> a potom si stáhněte příručku uživatele.

Některá část obsahu této příručky se může lišit od vašeho soundbaru.

MODEL  
SJ4

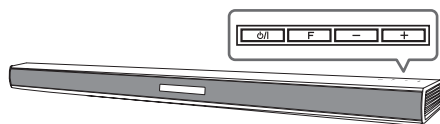


www.lg.com  
Autorská práva © 2017 LG Electronics Inc. Všechna práva vyhrazena.



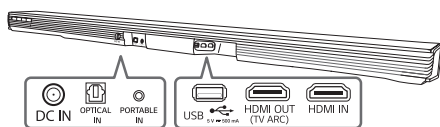
## Přední panel

Tlačítka naleznete na zadní stěně.



- ⏻/I** ..... Pohotovostní režim/Zapnuto
- F** ..... Výběr funkce
- +** ..... Nastavení hlasitosti

## Zadní panel



- DC IN ..... Připojte k síťovému adaptéru
- OPTICAL IN ..... Připojení k optickému zařízení
- PORTABLE IN ..... Připojení k přenosnému zařízení
- USB ..... Připojení k zařízení USB
- HDMI OUT (TV ARC) ..... Připojení k TV přijímači
- HDMI IN ..... Připojte k výstupu HDMI na zařízení

## 1 Připojení subwooferu

Bezdrátový subwoofer umístěte poblíž soundbaru a postupujte podle následujících kroků.

- 1 Napájecí šňůru bezdrátového basového reproduktoru a zvukového panelu zapojte do napájecí zástrčky.
- 2 Zapněte soundbar : Soundbar a bezdrátový subwoofer se **automaticky** propojí. Zelená LED subwooferu se rozsvítí.

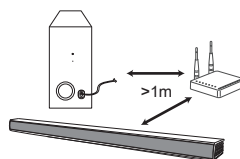
## Ruční připojení subwooferu

V případě, že subwoofer nevydává žádný zvuk, pokuste se ho připojit ručně.

- 1 Stiskněte tlačítko **Pairing** na zadní straně bezdrátového subwooferu.
  - Zelená LED dioda na zadní straně bezdrátového subwooferu začne rychle blikat.
- 2 Zapněte hlavní jednotku.
- 3 Spárování je dokončeno.
  - Zelená LED dioda na zadní straně bezdrátového subwooferu se trvale rozsvítí.



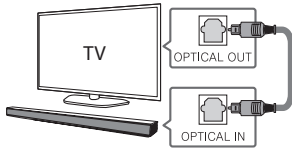
Umístěte soundbar a subwoofer ve vzdálenosti větší než 1 m od zařízení (např. routery, mikrovlnné trouby apod.) tak, abyste zabránili vzniku interferencí.



Připojte soundbar a TV přijímač pomocí optického (A) nebo HDMI ARC (B) připojení.

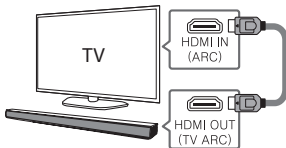
### A Optické připojení

- 1 Připojte soundbar k TV přijímači optickým kabelem.
- 2 Nastavte [Externí repro (Optický)] v nabídce nastavení TV přijímače.



### B Připojení HDMI(ARC)

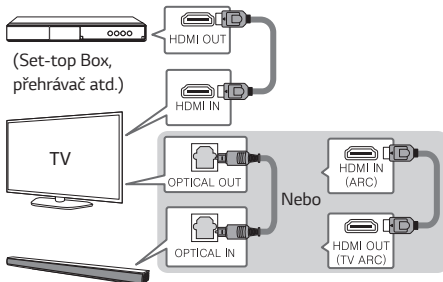
- 1 Připojte soundbar k TV přijímači kabelem HDMI.
- 2 Nastavte [Externí repro (HDMI ARC)] v nabídce nastavení TV přijímače.



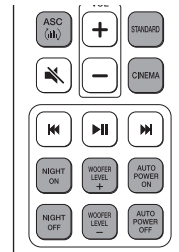
- Pokud vaše TV nepodporuje HDMI ARC, není připojení HDMI dostupné.
- Je-li toto zařízení připojeno současně přes OPTICAL a ARC, vyšší priority má signál ARC.

### Připojení dalšího zařízení

- 1 Připojte externí zařízení následujícím způsobem.



- 2 Nastavte zdrojový vstup opakovaným stisknutím tlačítka F na dálkovém ovladači nebo na jednotce.



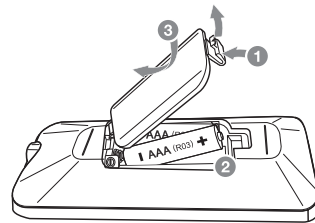
ASC/STANDARD/CINEMA: Vybírá zvukový efekt.

NIGHT ON/OFF: V noci tiší hlasitost.

WOOFER LEVEL +/-: Seřídí hlasitost subwooferu.

AUTO POWER ON/OFF: Automaticky zapne prostřednictvím vstupního zdroje.

### Výměna baterie



## Další informace

### Specifikace

Spotřeba proudu	Viz hlavní štítek.
	Pohotovostní režim při připojení do sítě: 1,5 W (Jsou-li aktivovány všechny síťové porty).
Adaptér střídavého proudu	<ul style="list-style-type: none"><li>• Model : DA-38A25</li><li>• Výrobce : Asian Power Devices Inc.</li><li>• Příkon : 100 - 240 V ~ 50 - 60 Hz 1,2 A</li><li>• Výkon : 25 V <math>\equiv</math> 1,52 A</li></ul>
Rozměry (Š x V x H)	cca. 890 mm x 55 mm x 85 mm S podstavcem
Napájení sběrnice (USB)	5 V $\equiv$ 500 mA
Zesilovač (Celkový výstupní výkon RMS)	300 W RMS

Provedení a technické údaje podléhají změnám bez předchozího upozornění.

### Jak se odpojit od bezdrátové sítě nebo od bezdrátového zařízení

Pro zapínání/vypínání přístroje nastavte funkci AUTOMATICKÉHO ZAPÍNÁNÍ/VYPÍNÁNÍ.

### Oznámení o softwaru open source

Chcete-li získat zdrojový kód na základě licence GPL, LGPL, MPL a dalších licencí k softwaru s otevřeným zdrojovým kódem, který tento výrobek obsahuje, navštivte webový server <http://opensource.lge.com>.

Kromě zdrojového kódu si lze stáhnout všechny zmiňované licenční podmínky, vyloučení záruky a upozornění na autorská práva.

Společnost LG Electronics poskytuje uživatelům otevřený zdrojový kód na disku CD-ROM za poplatek pokrývající náklady na distribuci (např. cenu média, poplatky za manipulaci a dopravu), po vyžádání e-mailem zaslaným adresu [opensource@lge.com](mailto:opensource@lge.com). Tato nabídka je platná po dobu tří (3) let od data zakoupení výrobku.

### Prohlášení o shodě



Společnost LG Electronics tímto prohlašuje, že rádiové zařízení typu Bezdrátový zvukový panel splňuje směrnici 2014/53/EU. Úplné znění EU prohlášení o shodě je k dispozici na následující internetové adrese:

<http://www.lg.com/global/support/cedoc/cedoc#>

Vezměte prosím na vědomí, že vzdálenost mezi tímto zařízením a osobami by neměla být menší než 20 cm.

Frekvenční rozsah	Výstupní výkon (max.)
2402 až 2480 MHz	10 dBm
5730 až 5821 MHz	13 dBm