



Barum Polaris 5

Bezpečí pro mou rodinu. I v zimě.



Základní informace

Historie zimních pneumatik Barum

OR54 Polar
1994 - 1998



OR60 Polaris
1995 - 2002



Polaris 2
2003 - 2010



Polaris 3
2011 - 2017



Polaris 5
2018





Technologie

Zacílení vývoje

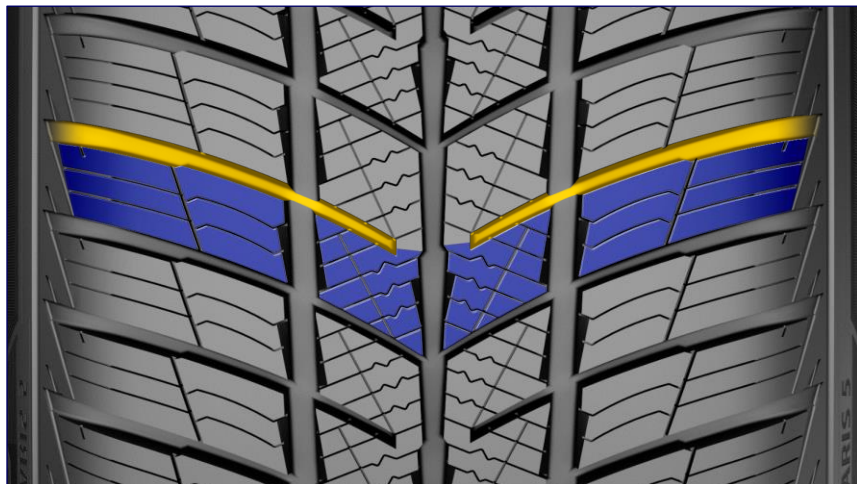
Vytvoření atraktivní zimní pneumatiky se zaměřením na další zlepšení jízdních vlastností na sněhu.





Technologie

Design dezénu



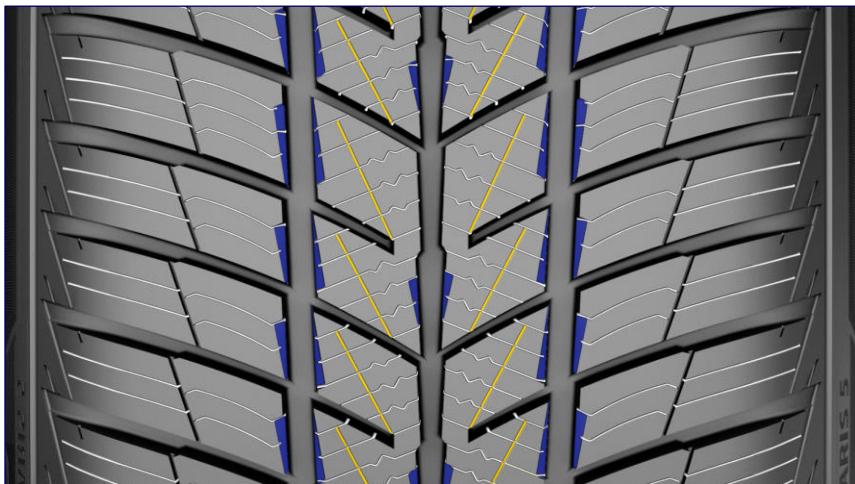
Směrový tří drážkový dezén s tuhými dvojbloky ve středové části dezénu a řadou inovativních trakčních zářezů umístěných v obvodových drážkách přináší mimořádně vyvážený výkon na sněhu, mokru a suchu.





Technologie

Výkon na sněhu



Přínos pro zákazníka

Bezpečná jízda na zasněžených silnicích zajišťuje krátkou brzdovou dráhu díky výjimečnému trakčnímu výkonu.

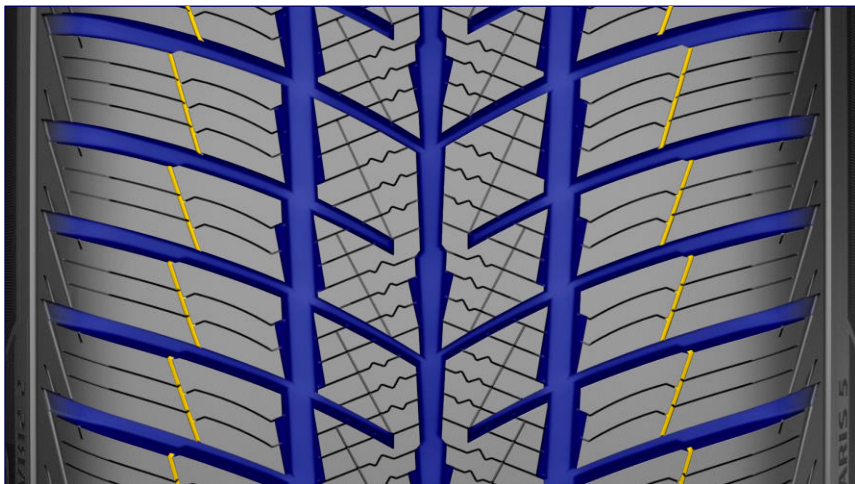
Technické řešení

- › **Optimalizovaná geometrie bloků** se speciálními sněhovými zářezy umístěných v obvodových drážkách zlepšuje trakční vlastnosti pneu.
- › **Multi-funkční lamelový koncept**, zajišťuje adhezi na jakémkoliv povrchu.
- › **Unikátní profil středové části dezénu** umožňuje zvýšit boční adhezi na sněhu.



Technologie

Výkon na mokru & Aquaplaning



Přínos pro zákazníka

Bezpečná jízda na mokrých cestách je výsledkem vyvážení umístění obvodových a bočních drážek.

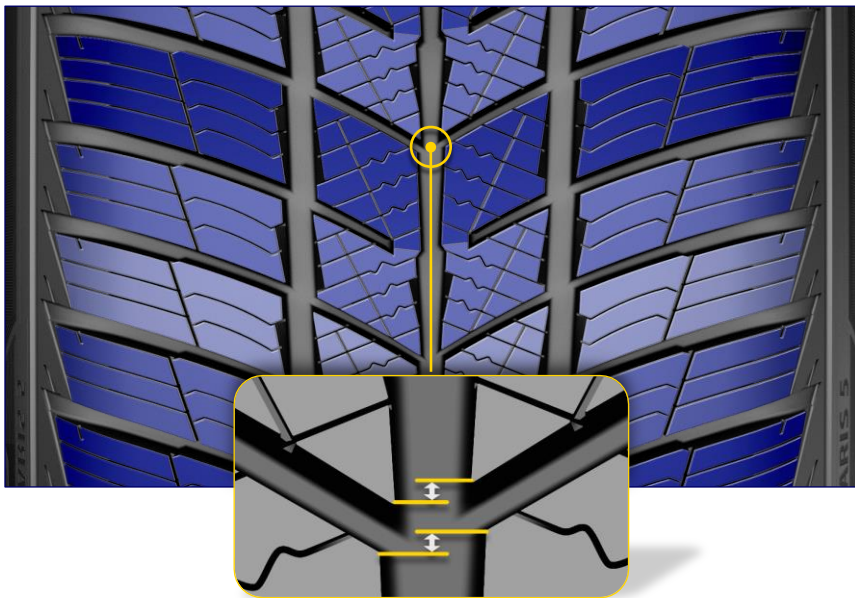
Technické řešení

- › Kombinace **rovnoměrně rozložených obvodových drážek** a **optimální profil příčných drážek** zvyšují rychlost odvodu vody z kontaktní stopy pneumatik.
- › **Dodatečné zářezy** v ramenní oblasti zvětšují a optimalizují kontakt na mokré vozovce.



Technologie

Komfort



Přínos pro zákazníka

Nový design dezénu nabízí bezpečnou a také komfortní jízdu.

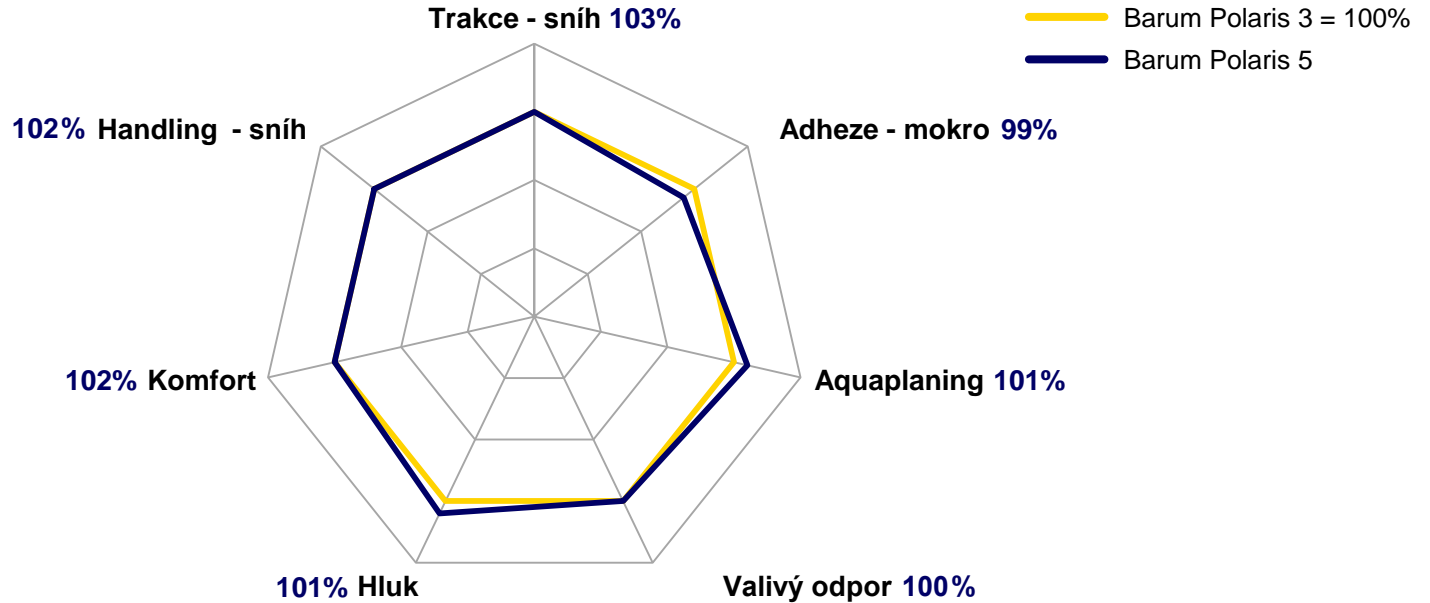
Technické řešení

- › **Vylepšená kombinace bloků dezénu** s optimalizovanou sekvencí rozložení bloků (různé velikosti bloků na pravé či levé straně), zajišťuje nízkou hladinu hluku, která snižuje únavu jak řidiče, tak jeho spolucestujících.



Technologie

Porovnání výkonu





Barum Polaris 5

Bezpečí pro mou rodinu. I v zimě.