

Marshall

ACTON II BLUETOOTH

NÁVOD K OBSLUZE

LEGAL & TRADEMARK NOTICE

- Design of device and packaging are intellectual properties of Zound Industries International AB and Marshall Amplification Plc. © All Rights Reserved. Zound Industries International AB is hereinafter referred to as “Zound Industries” or “manufacturer”.
- MARSHALL, Marshall Amps, their respective logos, “Marshall” and “Marshall” trade dress are trademarks and intellectual property of Marshall Amplification Plc and may not be used without permission. Permission granted to Zound Industries.
- The Bluetooth® wordmark and logos are registered trademarks owned by the Bluetooth SIG, Inc. and any use of such marks by Zound Industries is under license.
- Apple and the Apple logo are trademarks of Apple Inc., registered in the U.S. and other countries. App Store is a service mark of Apple Inc., registered in the U.S. and other countries.
- Google Play and the Google Play logo are trademarks of Google LLC.
- All other trademarks are the property of their respective owners and may not be used without permission.
- For more legal information related to this product and to its use in your specific region, and for more detailed information about Zound Industries and partner & license information, please visit the website: www.marshallheadphones.com. The user is recommended to visit the website regularly for up-to-date information.

Zound Industries International AB, Centralplan 15, 111 20 Stockholm, Sweden

REJSTŘÍK

ČESKY

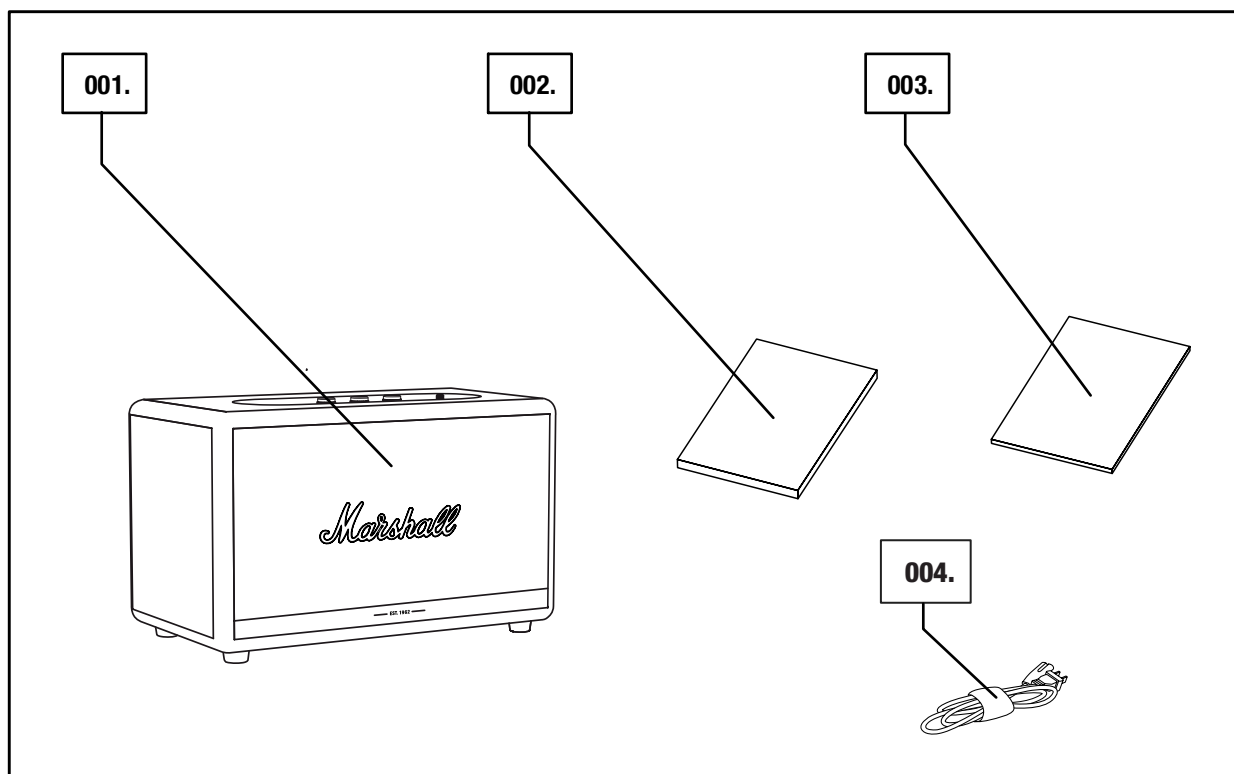
ODDÍLY

STRANA

- 002. LEGAL & TRADEMARK NOTICE**
- 004. OBSAH BALENÍ**
- 005. OBECNÝ POPIS**
- 007. ZAPOJENÍ REPRODUKTORU ACTON II**
- 008. ZAPNUTÍ/VYPNUTÍ REPRODUKTORU ACTON II**
- 009. NASTAVENÍ REPRODUKTORU ACTON II**
- 010. VÝBĚR ZDROJE ZVUKU**
- 011. PŘIPOJENÍ PROSTŘEDNICTVÍM BLUETOOTH (PÁROVÁNÍ)**
- 012. PŘIPOJENÍ PROSTŘEDNICTVÍM VSTUPU AUX**
- 013. NASTAVENÍ HLASITOSTI/HLOUBEK/VÝŠEK**
- 014. OVLÁDÁNÍ PŘEHRÁVÁNÍ/POZASTAVENÍ**
- 015. PROPOJENÍ REPRODUKTORŮ**
- 016. POHOTOVOSTNÍ REŽIM**
- 017. TECHNICKÉ ÚDAJE**
- 018. ODSTRAŇOVÁNÍ PROBLÉMŮ**

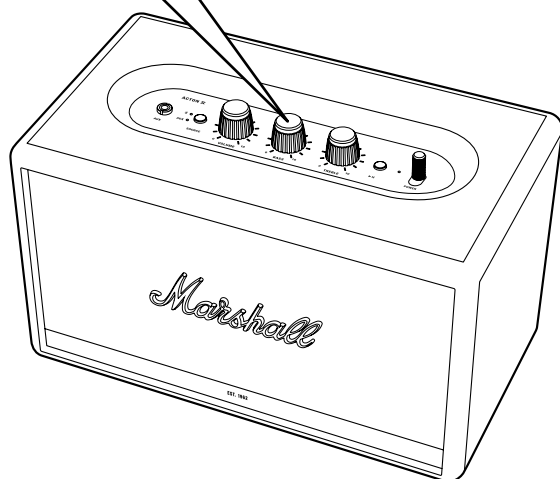
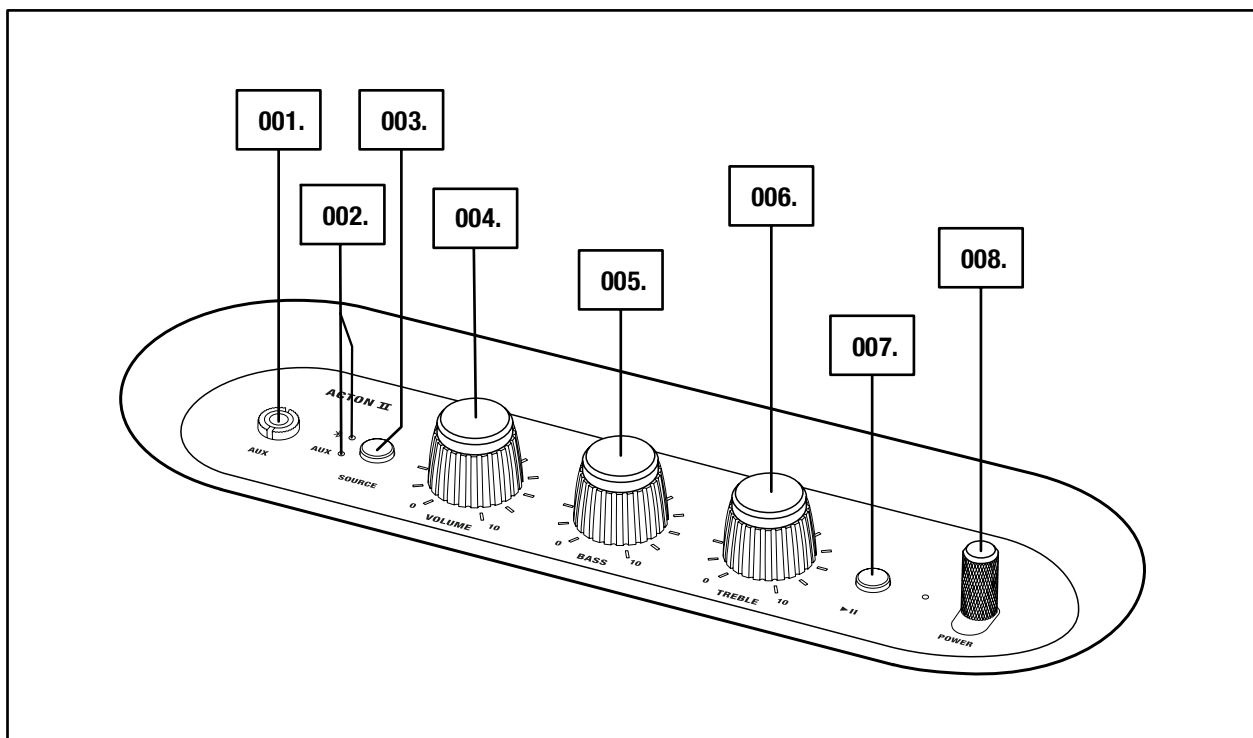
OBSAH BALENÍ

- 001. BEZDRÁTOVÝ DOMÁCÍ REPRODUKTOR MARSHALL ACTON II S FUNKCÍ Bluetooth®
- 002. RYCHLÝ PRŮVODCE
- 003. DŮLEŽITÉ BEZPEČNOSTNÍ POKYNY
- 004. SÍŤOVÝ KABEL



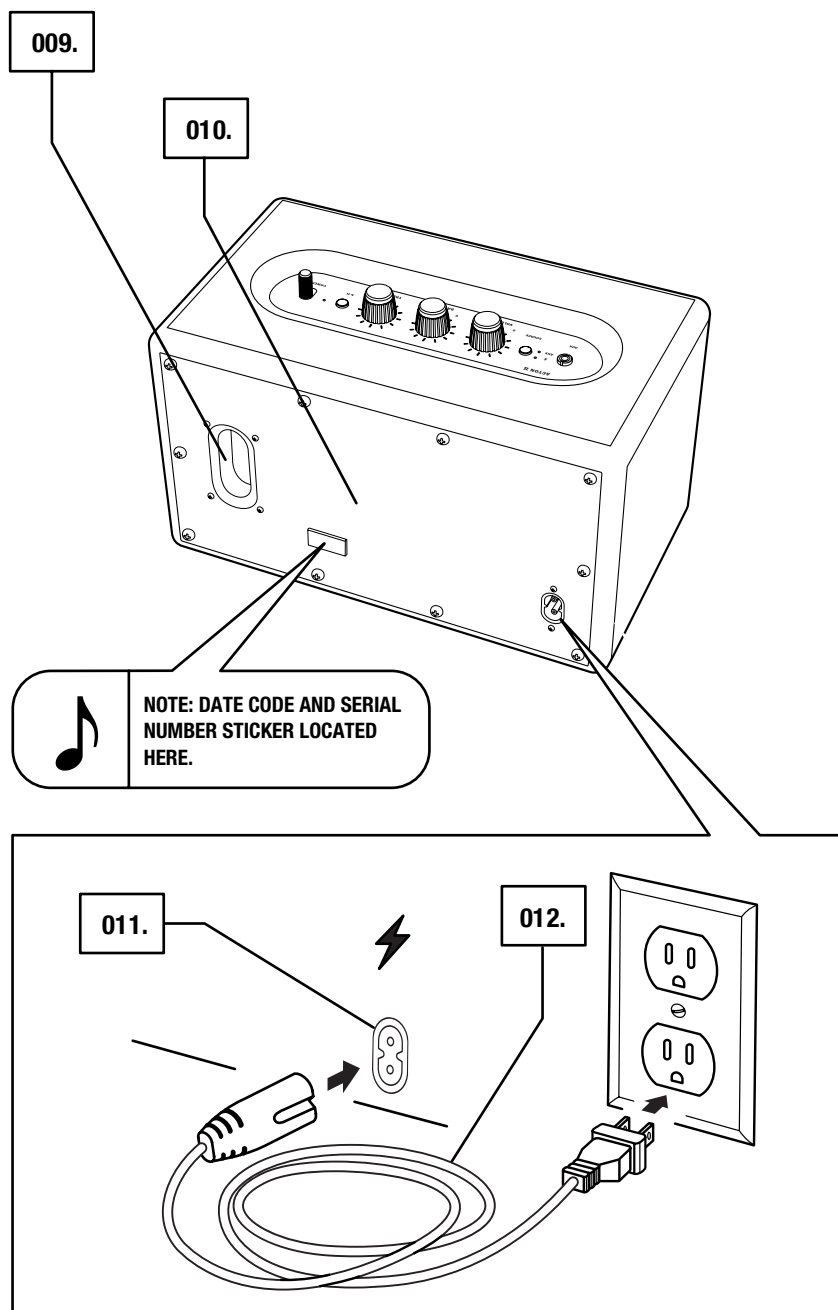
OBEČNÝ POPIS

- 001. KONEKTOR 3,5 mm
- 002. UKAZATELE ZDROJE
- 003. TLAČÍTKO ZDROJ
- 004. KNOFLÍK PRO NASTAVENÍ HLASITOSTI
- 005. KNOFLÍK PRO NASTAVENÍ HLOUBEK
- 006. KNOFLÍK PRO NASTAVENÍ VÝŠEK
- 007. TLAČÍTKO PŘEHRÁT/POZASTAVIT
- 008. PÁČKA NAPÁJENÍ



OBECNÝ POPIS – POKRAČOVÁNÍ

- 009. BASOVÝ OTVOR
- 010. ZADNÍ DESKA
- 011. VSTUP PRO NAPÁJENÍ ZE SÍTĚ
- 012. SÍŤOVÝ KABEL



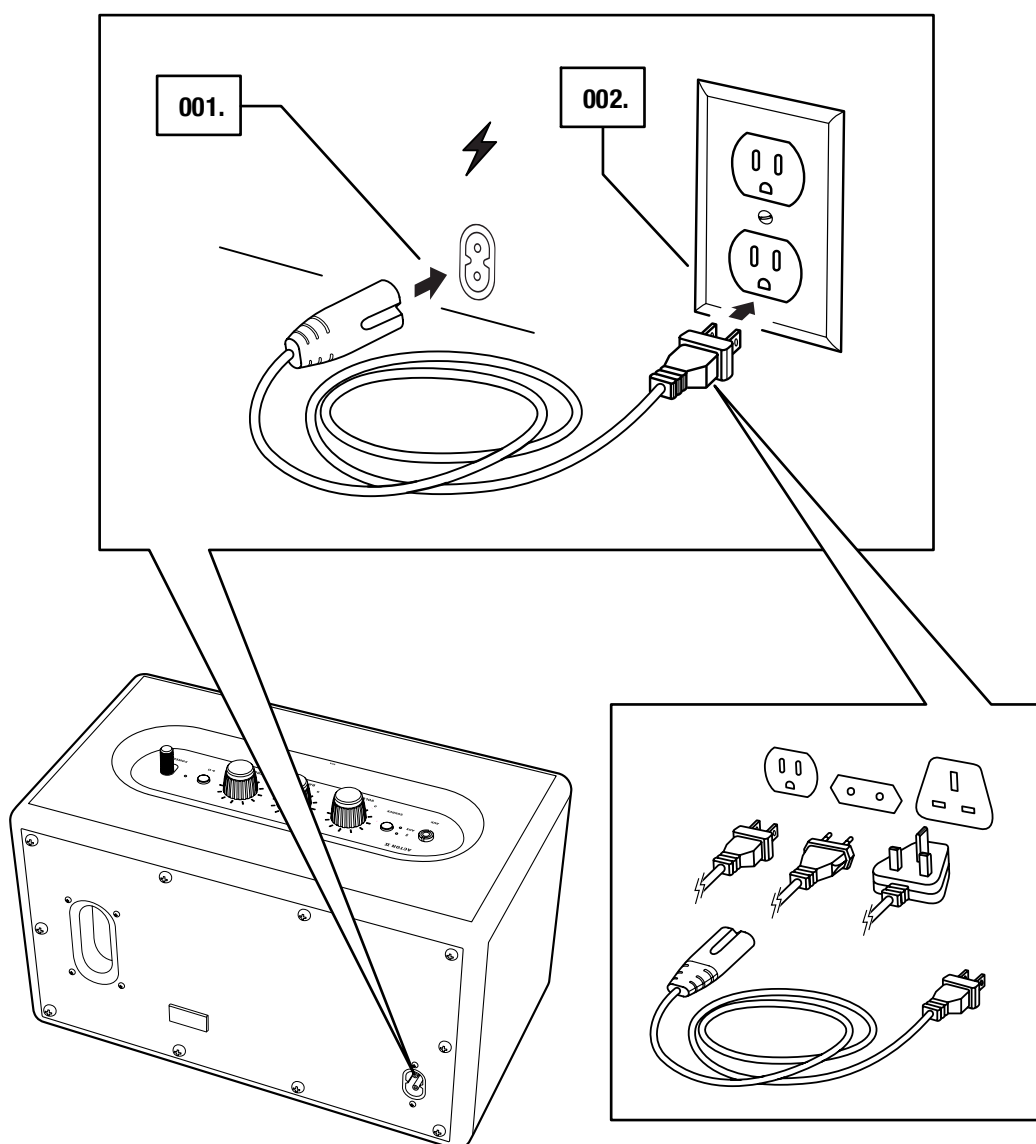
ZAPOJENÍ REPRODUKTORU ACTON II

DŮLEŽITÉ: VŽDY DBEJTE NA TO, ABY SÍŤOVÝ KABEL, KONEKTOR NAPÁJENÍ A REPRODUKTOR BYLY KOMPATIBILNÍ S NAPÁJECÍ SÍŤÍ A SÍŤOVOU ZÁSUVKOU.

- 001. PŘIPOJTE SÍŤOVÝ KABEL DO VSTUPU PRO NAPÁJENÍ ZE SÍŤE REPRODUKTORU.**
- 002. PŘIPOJTE NAPÁJECÍ KONEKTOR DO SÍŤOVÉ ZÁSUVKY.**

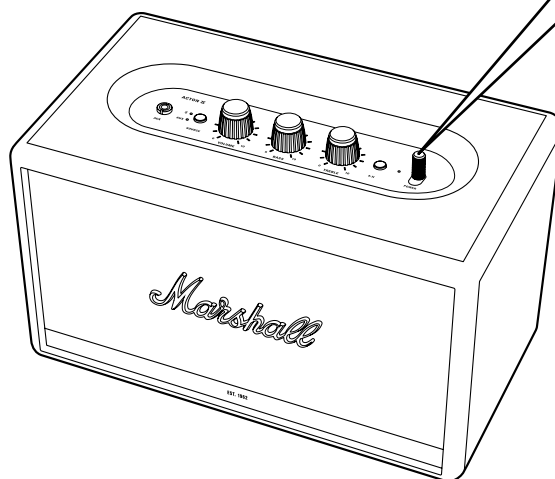
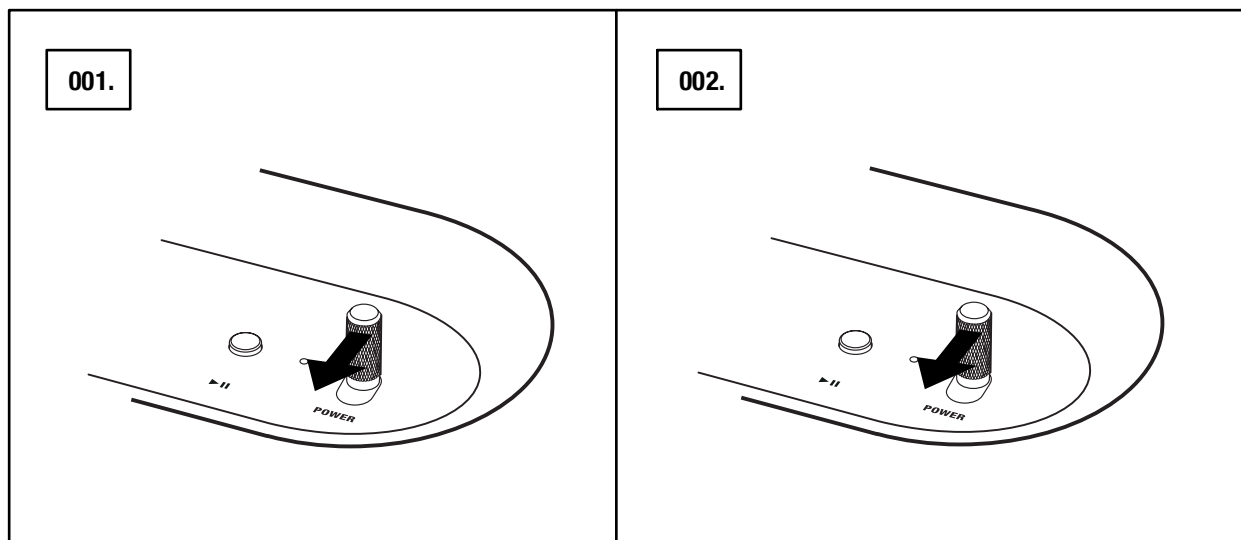


POZOR: PŘI ODPOJENÍM SÍŤOVÉHO KABELU Z REPRODUKTORU JEJ VŽDY NEJPRVE ODPOJTE ZE SÍŤOVÉ ZÁSUVKY.



ZAPNUTÍ/VYPNUTÍ REPRODUKTORU ACTON II

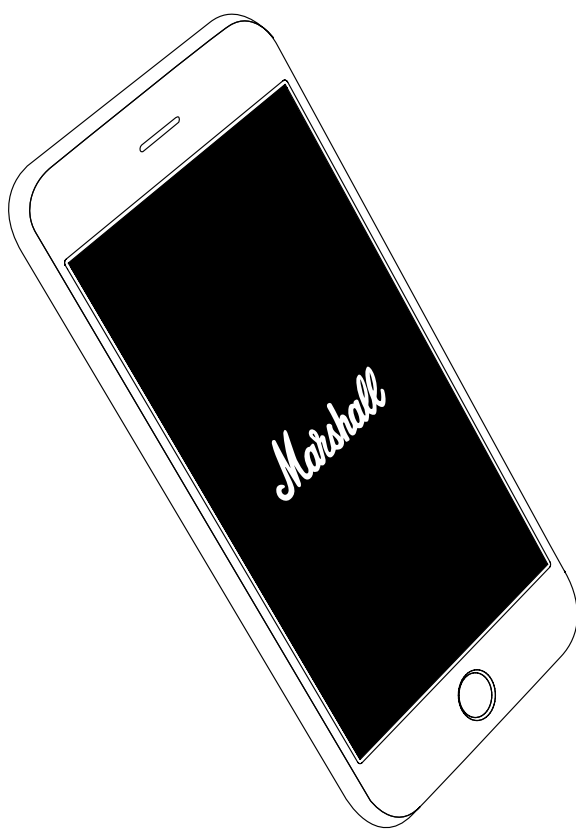
001. ZAPNUTÍ: ZATÁHNĚTE ZA **PÁČKU NAPÁJENÍ** SMĚREM K PŘEDNÍ ČÁSTI REPRODUKTORU A PODRŽTE JI, DOKUD SE NEPŘEHRAJE ZAPÍNACÍ ZVUK A NEROZSVÍTÍ SE UKAZATEL.
002. VYPNUTÍ: ZATÁHNĚTE ZA **PÁČKU NAPÁJENÍ** SMĚREM K PŘEDNÍ ČÁSTI REPRODUKTORU A PODRŽTE JI, DOKUD SE NEPŘEHRAJE VYPÍNACÍ ZVUK A NEVYPNOU SE VŠECHNY UKAZATELE.



NASTAVENÍ REPRODUKTORU ACTON II

PRO MAXIMÁLNÍ VYUŽITÍ REPRODUKTOR NAKONFIGURUJTE POMOCÍ APLIKACE **MARSHALL BLUETOOTH®**. APLIKACE JE K DISPOZICI V OBCHODĚ App Store A GOOGLE PLAY.

001. STÁHNĚTE SI APLIKACI **MARSHALL BLUETOOTH®** A POSTUJTE PODLE POKYNŮ V APLIKACI.



VÝBĚR ZDROJE ZVUKU

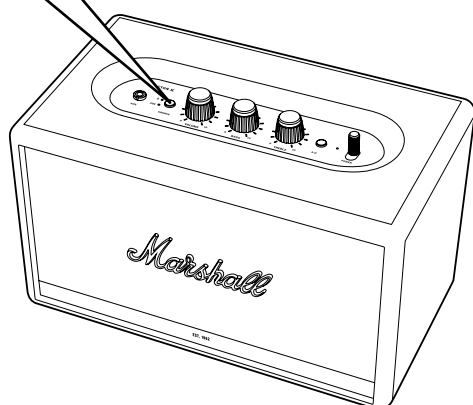
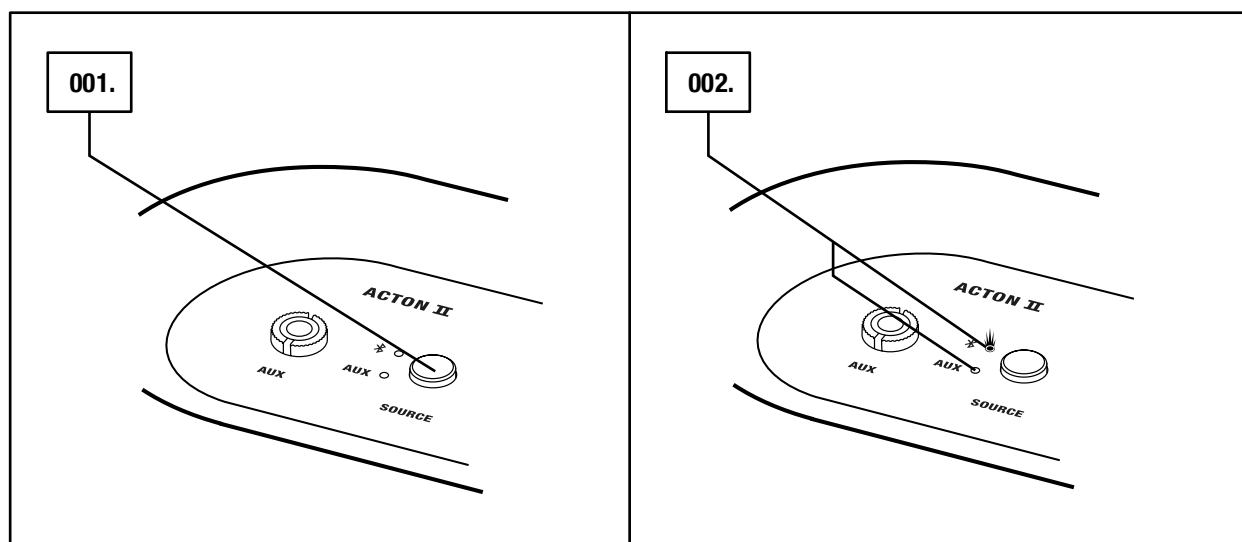
REPRODUKTOR ACTON II LZE ZAPOJIT RŮZNÝMI ZPŮSOBY – BEZDRÁTOVĚ NEBO POMOCÍ KABELU.

-  - BEZDRÁTOVÉ PŘIPOJENÍ Bluetooth
- AUX – STEREO KONEKTOR 3,5 mm

001. STISKNUTÍM TLAČÍTKA **SOURCE** MŮŽETE PŘEPÍMAT MEZI ZDROJEM ZVUKU Bluetooth A AUX.

002. PODLE UKAZATELE, KTERÝ SVÍTÍ, POZNÁTE VYBRANÝ ZDROJ.

ZDROJ LZE TAKÉ VYBRAT POMOCÍ APLIKACE **MARSHALL BLUETOOTH®**.

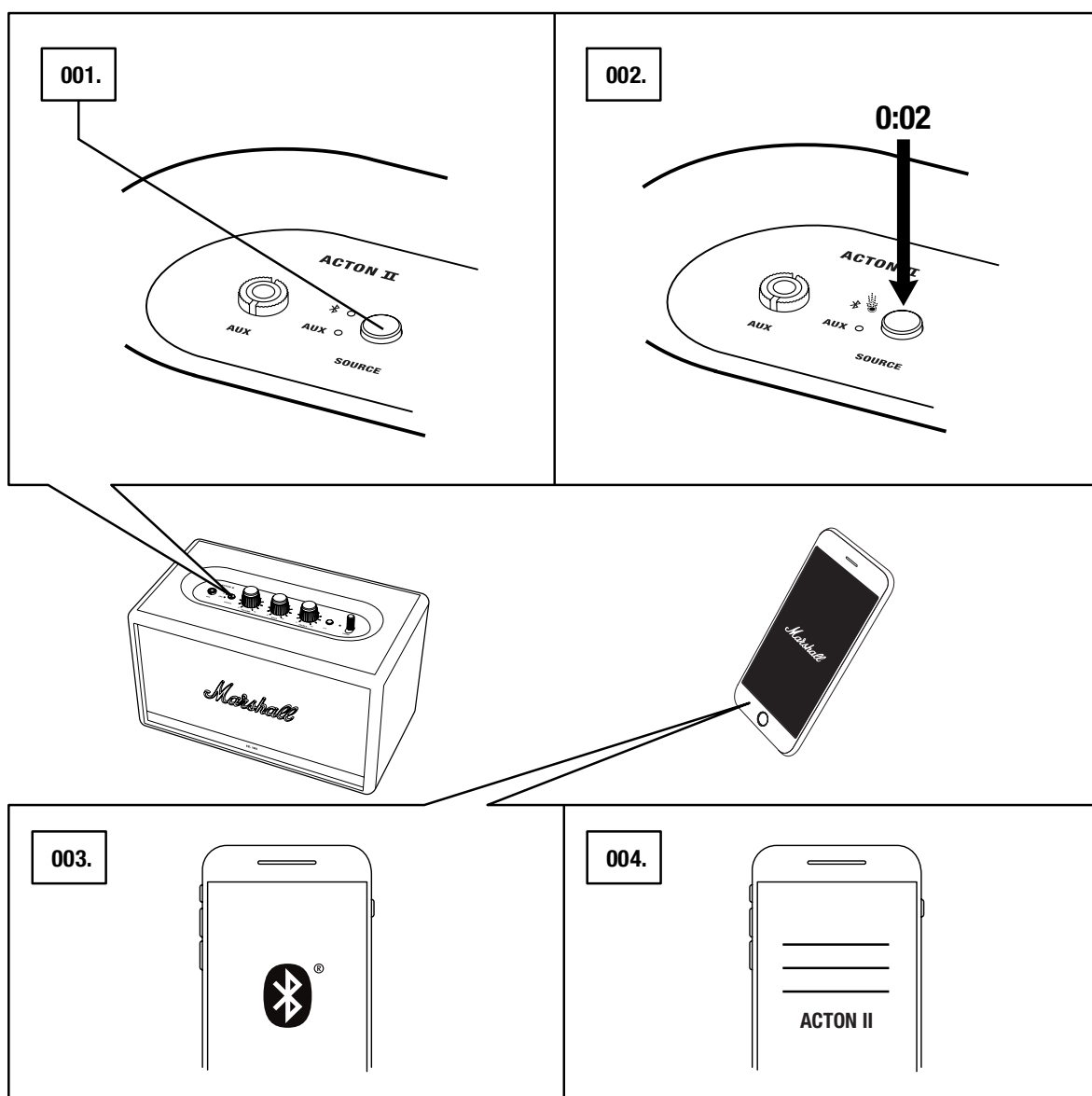


POZOR: NEŽ ZA NETE REPRODUKTOR POUŽÍVAT, ZKONTROLUJTE, ZDA JE HLASITOST NA REPRODUKTORU I ZDROJI ZVUKU NASTAVENA NA NÍZKOU ÚROVEŇ .

PŘIPOJENÍ PROSTŘEDNICTVÍM Bluetooth (PÁROVÁNÍ)

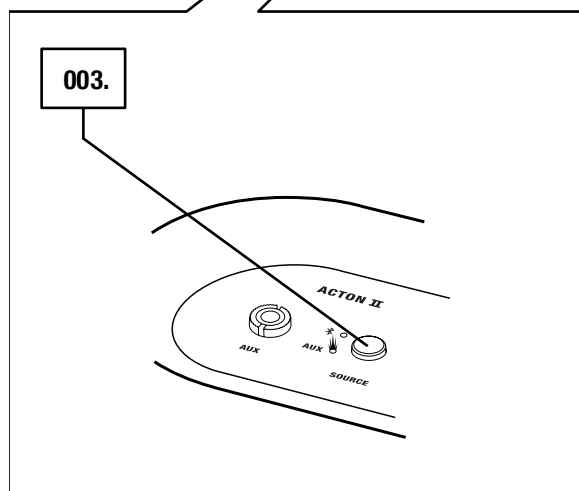
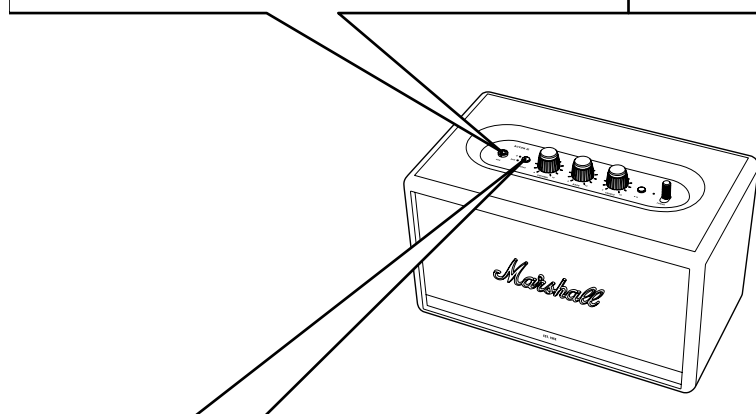
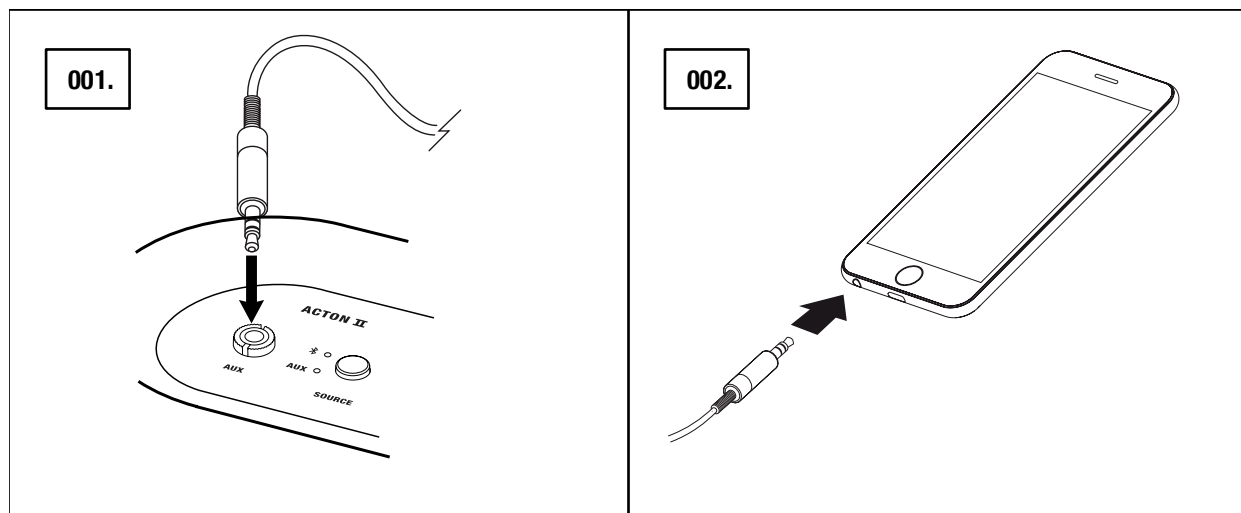
001. VYBERTE JAKO ZDROJ Bluetooth. STISKNUTÍM TLAČÍTKA **SOURCE** PŘEPÍNÁTE MEZI VSTUPNÍMI ZDROJI.
002. STISKNĚTE A PODRŽTE TLAČÍTKO **SOURCE** PO DOBU 2 SEKUND. UKAZATEL Bluetooth ZAČNE BLIKAT.
003. ZAPNĚTE FUNKCI Bluetooth NA SVÉM ZAŘÍZENÍ (SMARTPHONU, TABLETU, POČÍTAČI).
004. V SEZNAMU Bluetooth VYBERTE MOŽNOST **ACTON II** A PŘIJMĚTE PÁROVÁNÍ. UKAZATEL Bluetooth NA REPRODUKTORU PŘESTANE BLIKAT A BUDE PO DOBU PŘIPOJENÍ ZAŘÍZENÍ SVÍTIT.


REPRODUKTOR ACTON II LZE SOUČASNĚ PŘIPOJIT KE DVĚMA ZAŘÍZENÍM Bluetooth. ZDROJ ZVUKU VYBERETE PŘEHRÁVÁNÍM PŘIPOJENÉHO ZAŘÍZENÍ Bluetooth. POKUD SOUČASNĚ PROBÍHALO PŘEHRÁVÁNÍ NA DRUHÉM ZAŘÍZENÍ Bluetooth, BUDE POZASTAVENO.



PŘIPOJENÍ PROSTŘEDNICTVÍM VSTUPU AUX

001. PŘIPOJTE STEREO REPRODUKTOR 3,5 mm DO VSTUPU OZNAČENÉHO **AUX** NA HORNÍ STRANĚ REPRODUKTORU.
002. DRUHÝ KONEC KABELU PŘIPOJTE KE ZVUKOVÉMU VÝSTUPU ZDROJE ZVUKU.
003. VYBERTE JAKO ZDROJ AUX. STISKNUTÍM TLAČÍTKA **SOURCE** PŘEPÍNÁTE MEZI VSTUPNÍMI ZDROJI.



 POZNÁMKA: ZVUKOVÉ KABELY NEJSOU SOU ĀSTÍ DODÁVKY REPRODUKTORU ACTON II.

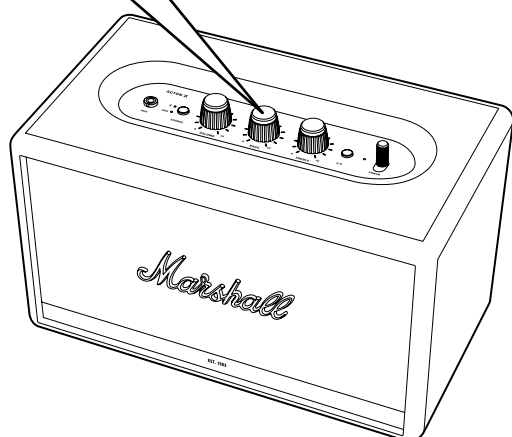
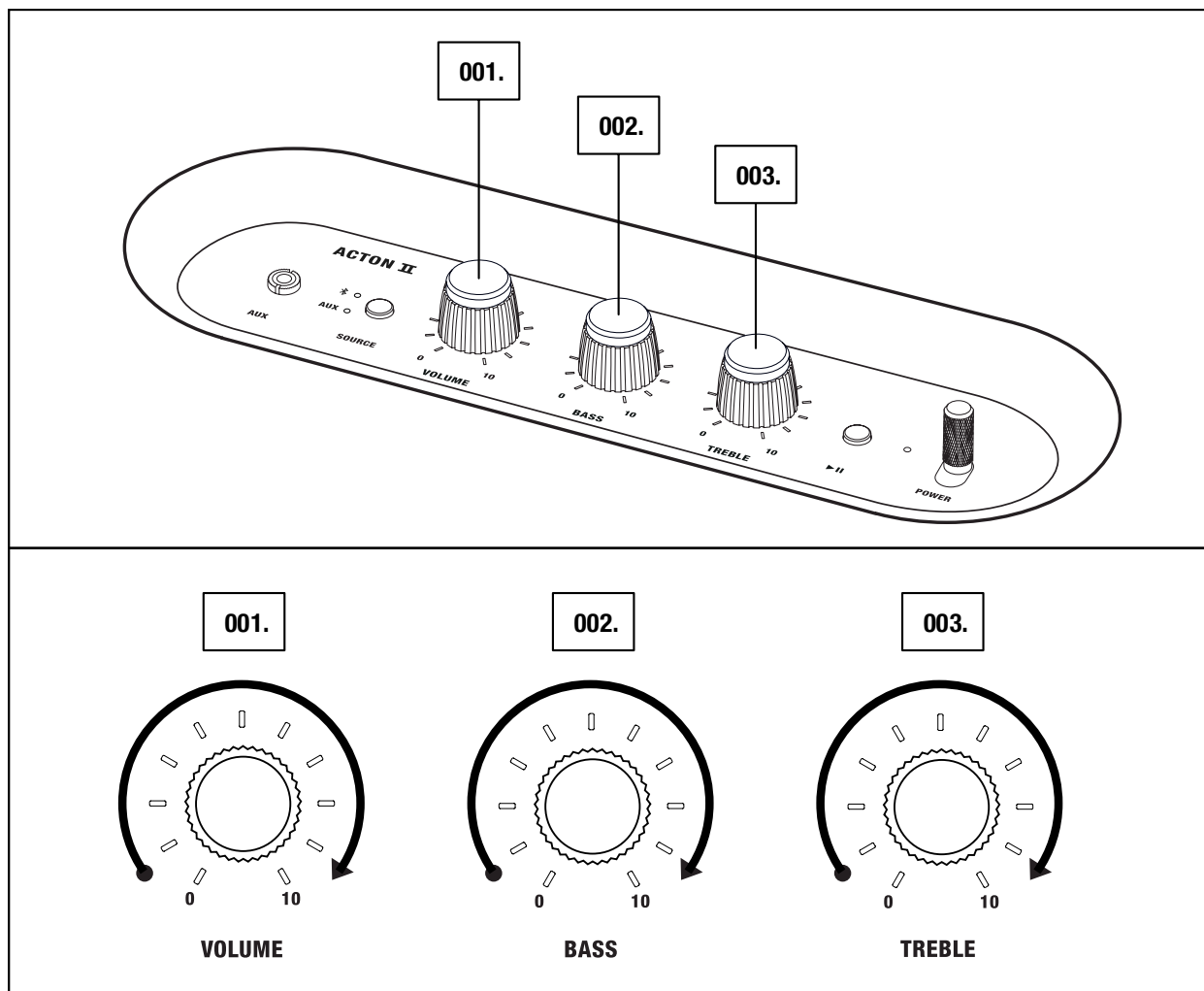
NASTAVENÍ HLASITOSTI/HLOUBEK/VÝŠEK

REPRODUKTOR ACTON II DISPONUJE TŘEMI OVLADAČI PRO NASTAVENÍ ZVUKU.

001. KNOFLÍK PRO NASTAVENÍ HLASITOSTI

002. KNOFLÍK PRO NASTAVENÍ HLOUBEK

003. KNOFLÍK PRO NASTAVENÍ VÝŠEK



POZNÁMKA: ZVUK LZE TAKÉ NASTAVIT
POMOCÍ APLIKACE MARSHALL
BLUETOOTH®.

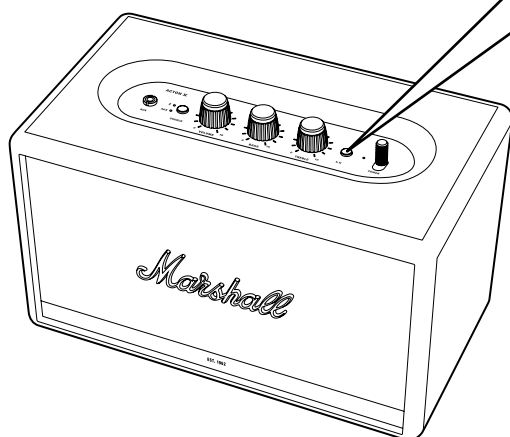
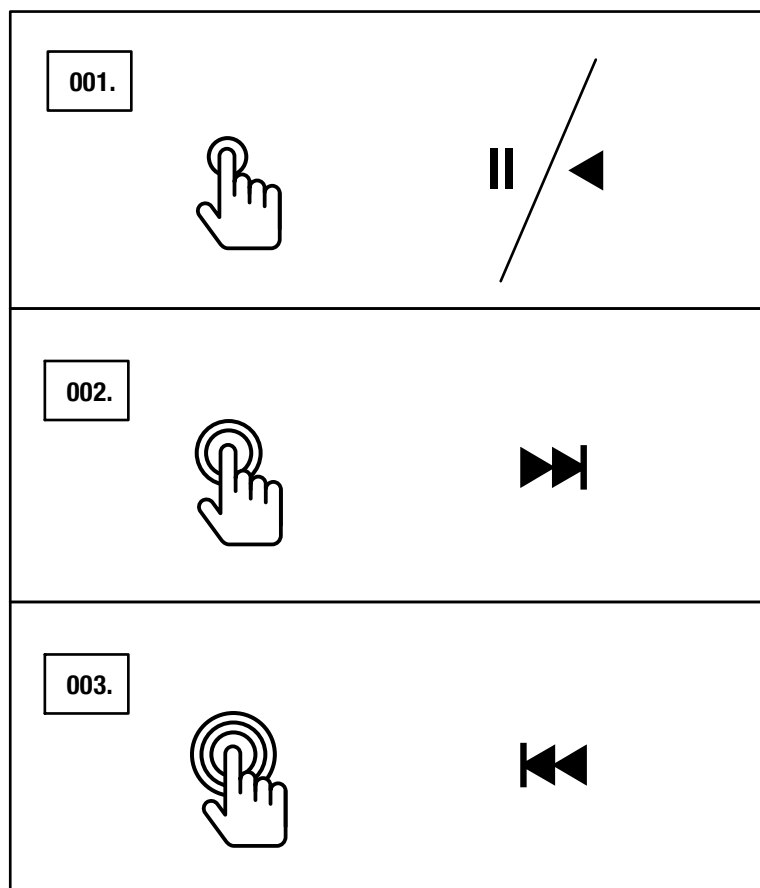
OVLÁDÁNÍ PŘEHRÁVÁNÍ/POZASTAVENÍ

REPRODUKTOR ACTON II MÁ TLAČÍTKO PŘEHRÁT/POZASTAVIT, KTERÉ SLOUŽÍ K OVLÁDÁNÍ HUDBY PŘI PŘEHRÁVÁNÍ PROSTŘEDNICTVÍM Bluetooth.

001. JEDNO STISKNUTÍ PRO PŘEHRÁVÁNÍ, PŘÍP. POZASTAVENÍ.

002. DVĚ STISKNUTÍ PRO PŘESKOČENÍ VPŘED.

003. TŘI STISKNUTÍ PRO PŘESKOČENÍ VZAD.



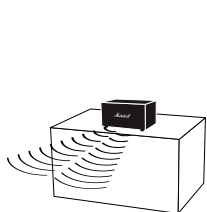
POZNÁMKA: PŘEHRÁVÁNÍ LZE TAKÉ OVLÁDAT POMOCÍ APLIKACE MARSHALL BLUETOOTH®.

PROPOJENÍ REPRODUKTORŮ

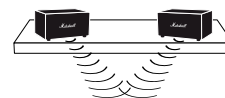
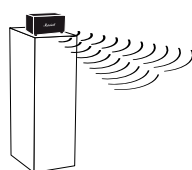
DVA REPRODUKTORY ACTON II, STANMORE II NEBO WOBURN II LZE PROPOJIT A UDĚLAT Z NICH JEDEN ZVUKOVÝ SYSTÉM. MŮŽETE SI VYBRAT ZE DVOU REŽIMŮ:

- **PROSTOROVÝ REŽIM** – OBA REPRODUKTORY PŘEHRÁVAJÍ SYNCHRONIZOVANĚ STEJNÝ ZVUK. KAŽDÝ REPRODUKTOR PŘEHRÁVÁ LEVÝ I PRAVÝ KANÁL.
TENTO REŽIM JE VHODNÝ, POKUD JSOU REPRODUKTORY UMÍSTĚNY V RŮZNÉ VÝŠCE, SMĚRU NEBO OBLASTI MÍSTNOSTI.
- **STEREO REŽIM** – OBA REPRODUKTORY STEJNÉ VELIKOSTI JSOU PROPOJENY JAKO STEREO PÁR. JEDEN REPRODUKTOR PŘEHRÁVÁ LEVÝ KANÁL A DRUHÝ PRAVÝ KANÁL.
TENTO REŽIM JE VHODNÝ, POKUD JSOU REPRODUKTORY UMÍSTĚNY VE STEJNÉ VÝŠCE, VZDÁLENOSTI A SMĚRŮJÍ STEJNÝM SMĚREM.

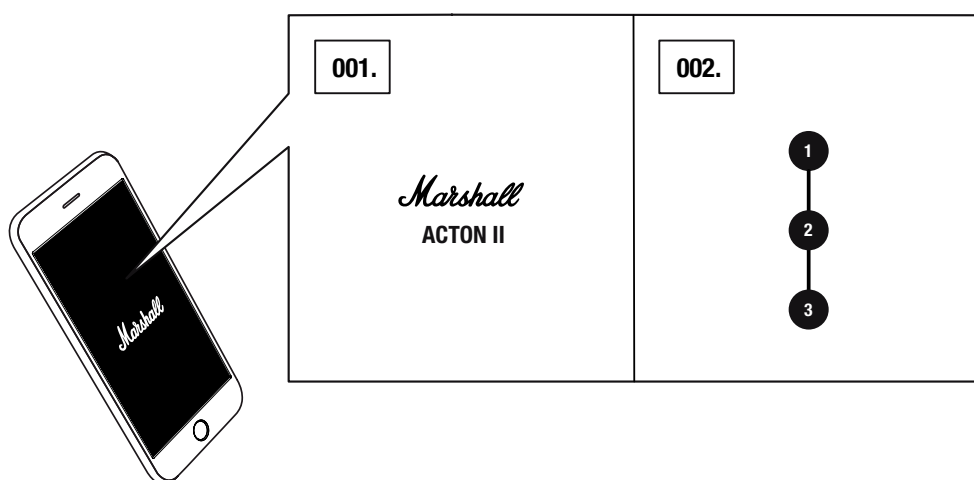
001. CHCETE-LI PROPOJIT DVA REPRODUKTORY, SPUSŤTE APLIKACI **MARSHALL BLUETOOTH®** A PŘIPOJTE SE K REPRODUKTORU.
002. PŘEJDETE K MOŽNOSTI **PROPOJIT REPRODUKTORY** A POSTUPUJTE PODLE POKYŇŮ V APLIKACI.



AMBIENT MODE



STEREO MODE

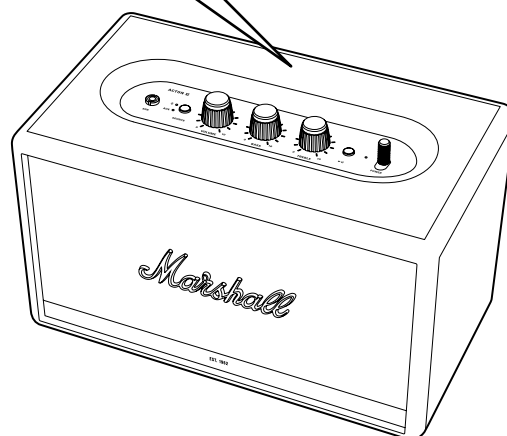
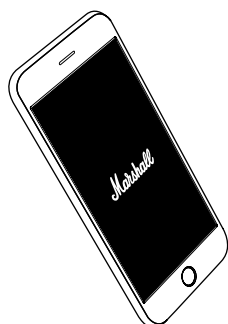
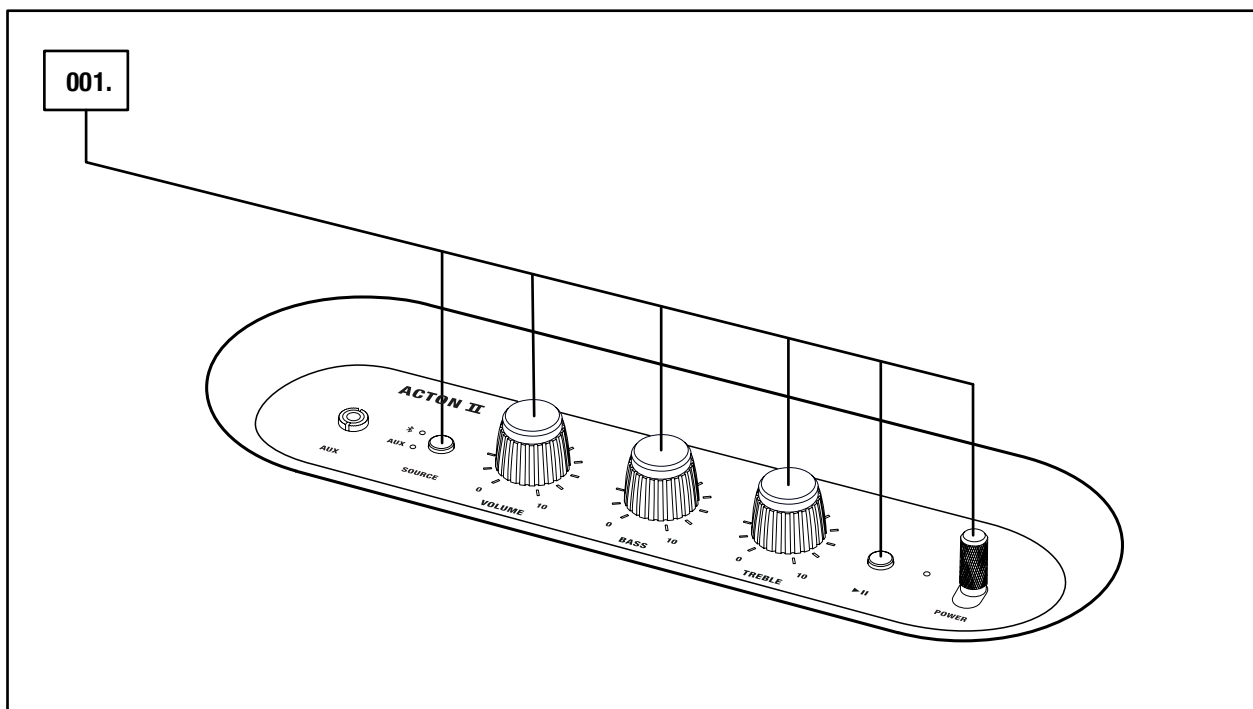


POZNÁMKA: PRO OPTIMÁLNÍ VÝKON SE UJISTĚTE, ŽE JE ZVUKOVÉ ZAPojENÍ PŘIPOJENO PŘÍMĚM EDNICTVÍM Bluetooth ZÁROVEŇ JEN K JEDNOMU REPRODUKTORU.

POHOTOVOSTNÍ REŽIM

PO 20 MINUTÁCH NEČINNOSTI PŘEJDE REPRODUKTOR ACTON II DO POHOTOVOSTNÍHO REŽIMU Z DŮVODU ÚSPORY ENERGIE. V TOMTO REŽIMU JSOU VŠECHNY UKAZATELE VYPNUTÉ.

001. REPRODUKTOR Z POHOTOVOSTNÍHO REŽIMU PROBUDÍTE STISKNUTÍM LIBOVOLNÉHO TLAČÍTKA NEBO MANIPULACÍ S LIBOVOLNÝM KNOFLÍKEM.



POZNÁMKA: REPRODUKTOR LZE TAKÉ
PROBUDIT POMOCÍ APLIKACE MARSHALL
BLUETOOTH®.

TECHNICKÉ ÚDAJE

SPECIFIKACE ZVUKU

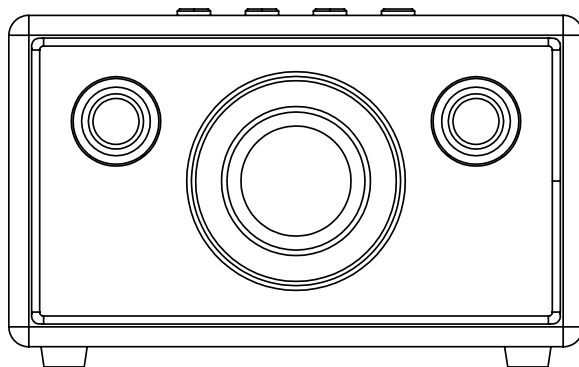
- **STEREO REPRODUKTOR S BASSREFLEXOVÝM SYSTÉMEM**
- **DIGITÁLNÍ ZESILOVAČE TŘÍDY D:** 2 x 15 W + 1 x 30 W
- **VÝŠKOVÉ REPRODUKTORY:** 2 x ¾" výškové reproduktory typu dome
- **HLOUBKOVÉ REPRODUKTORY:** 1 x 4" hloubkový reproduktor
- **OVLÁDÁNÍ HLOUBEK A VÝŠEK**
- **FREKVENČNÍ ODEZVA:** 50–20 000 Hz ± 6 dB
- **MAXIMÁLNÍ HLADINA AKUSTICKÉHO ZVUKU:** 98 dB SPL při vzdálenosti 1 m

KONEKTIVITA

- **Bluetooth®:** Bluetooth 5.0
- **AUX:** stereo konektor 3,5 mm

TECHNICKÉ ÚDAJE

- **VSTUPNÍ SÍŤOVÉ NAPĚTÍ:** 100–240 VAC
- **SÍŤOVÁ FREKVENCE:** 50–60 Hz
- **ROZMĚRY:** 260 x 160 x 150 mm
- **HMOTNOST:** 2,85 kg



POZNÁMKA: P EDNÍ ÁST REPRODUKTORU NENÍ ODNÍMATELNÁ.
TENTO OBRÁZEK ZOBRAZUJE INTERNÍ USPO ÁDÁNÍ
REPRODUKTORU. NEPOKOUŠEJTE SE DEMONTOVAT PANEL,
HROZÍ RIZIKO POŠKOZENÍ REPRODUKTORU.

ODSTRAŇOVÁNÍ PROBLÉMŮ

PROBLÉM	PŘÍČINA	AKCE
REPRODUKTOR ACTON II NELZE ZAPNOUT.	Reproduktor není připojen k síťovému napájení elektriny.	Připojte síťový kabel k reproduktoru Acton II a do funkční síťové zásuvky. Zatáhněte za páčku napájení směrem k přední části reproduktoru a podržte ji, dokud se nerozsvítí ukazatele.
NENÍ SLYŠET ŽÁDNÝ ZVUK NEBO JE JEHO HLASITOST PŘÍLIŠ NÍZKÁ.	Je vybrán nesprávný zdroj zvuku.	Zkontrolujte, zda je zařízení připojeno k reproduktoru Acton II.
	Je nastavena příliš nízká hlasitost na zdroji zvuku nebo na reproduktoru.	Mírně zvyšte hlasitost na zdroji zvuku nebo reproduktoru.
NELZE SE PŘIPOJIT NEBO SE SPÁROVAT SE ZAŘÍZENÍM Bluetooth.	Bluetooth není aktivní na zařízení (smartphonu, tabletu, počítači).	Aktivujte Bluetooth na zařízení.
	K reproduktoru jsou již připojena dvě zařízení.	Před připojováním k reproduktoru odpojte jedno z již připojených zařízení.
	Reproduktor není v režimu párování.	Stiskněte tlačítko Bluetooth, podržte je stisknuté po dobu 3 sekund. Reproduktor tak bude pro zařízení zjistitelný.
REPRODUKTOR NEREAGUJE.	Došlo k softwarovému problému.	Odpojte síťovou zástrčku reproduktoru ze síťové zásuvky, počkejte 15 sekund a pak ji znovu zapojte.

ODSTRAŇOVÁNÍ PROBLÉMŮ

PROBLÉM	PŘÍČINA	AKCE
PŘIPOJENÍ Bluetooth SE PŘERUŠILO.	Obě zařízení Bluetooth jsou příliš daleko od sebe nebo je spojení ovlivněno překážkami.	Přemístěte zařízení blíže k sobě, do 10 metrů, a odstraňte překážky jako zástěny nebo dveře.
	V okolí reproduktoru Acton II je silné elektrické pole.	Zařízení jako mikrovlnné trouby, bezdrátové síťové adaptéry, zářivková světla a plynové vařiče používají stejný rozsah frekvence jako zařízení Bluetooth. To může způsobovat elektrické rušení.
JE SLYŠET PRASKÁNÍ.	Zesilovač se připojuje po výpadku výkonu.	Snižte hlasitost na zdroji zvuku.
		Snižte hlasitost nebo hloubky na reproduktoru Acton II.
ZVUK JE ZKRESLENÝ.	Je nastavena příliš vysoká hlasitost na zdroji zvuku.	Snižte hlasitost přehrávání na zdroji zvuku.
	Stream zvuku nebo zvukový soubor mají nízkou kvalitu.	Zkuste jiný zvukový soubor nebo hudební přehrávač.
	Hlasitost na reproduktoru Acton II je nastavena příliš vysoko.	Snižte hlasitost na reproduktoru.
	Příliš vysoké hloubky/výšky na reproduktoru.	Snižte hloubky/výšky na reproduktoru.

ODSTRAŇOVÁNÍ PROBLÉMŮ

PROBLÉM	PŘÍČINA	AKCE
NEPRAVIDELNÝ CHOD.	Rušení z jiného elektronického zařízení.	Přemístěte reproduktor Acton II na jiné místo.
		Vypněte nebo přemístěte rušící elektronické zařízení.



POZNÁMKY:

V ZÁVISLOSTI NA POUŽITÍ MŮŽE ZAŘÍZENÍ BLUETOOTH VYVOLÁVAT NÁSLEDUJÍCÍ ZÁVADY SOUVISEJÍCÍ SE ZVUKEM NEBO TECHNICKÉ ZÁVADY, A TO V NÁSLEDUJÍCÍCH PŘÍPADECH:

- POKUD SE URČITÁ ČÁST TĚLA DOSTANE DO STYKU S PŘIJÍMACÍM/VYSÍLACÍM SYSTÉMEM ZAŘÍZENÍ BLUETOOTH NEBO REPRODUKTORU ACTON II.
- DOCHÁZÍ K ELEKTRICKÉMU KOLÍSÁNÍ ZPŮSOBENÉMU PŘEKÁŽKAMI VE FORMĚ STĚN, ROHŮ ATD.
- VÝROBEK JE VYSTAVEN ELEKTRICKÉMU RUŠENÍ ZAŘÍZENÍM VE STEJNÉM KMITOČTOVÉM PÁSMU, NAPŘÍKLAD ZDRAVOTNICKÝM ZAŘÍZENÍM, MIKROVLNNOU TROUBOU A BEZDRÁTOVOU SÍŤÍ.

TOTO BEZDRÁTOVÉ ZAŘÍZENÍ MŮŽE BĚHEM POUŽÍVÁNÍ VYVOLÁVAT ELEKTRICKÉ RUŠENÍ.

WWW.MARSHALLHEADPHONES.COM