

The image features a large, detailed view of a Continental WinterContact TS 850 P tire mounted on a silver alloy wheel. The tire is shown in a snowy environment, with snow on the ground and snow-capped mountains in the background. The tire's tread pattern is clearly visible, showing sipes and grooves designed for winter conditions. The wheel is part of a futuristic, white, metallic structure that resembles a robotic arm or a futuristic vehicle component. In the upper left corner, there is a yellow rectangular box containing the Continental logo and the slogan 'The Future in Motion'. In the lower left, there is a play button icon on a dark square, indicating that this is a video presentation. The overall aesthetic is clean, modern, and high-tech.

**Continental**   
The Future in Motion

# WinterContact TS 850 P

Developed to impress

Produktová prezentace

# Agenda

## Marketing

- › Značka
- › Klíčové faktory
- › Výkonnostní diagram
- › Produktová řada
- › Historie
- › OE- dodávky
- › Proč UHP zimní pneu?
- › Popis zimních pneu
- › EU štítek
- › Testy v magazínech

## Technologie

- › Zaměření vývoje
- › Výkon na sněhu
- › Handling - sucho
- › Brzdy
- › Valivý odpor a handling – sucho
- › Design bočnice
- › Souhrn
- › Výkonnostní diagram

## Uvedení na trh

- › Sortiment – os.vozy
- › Sortiment - SUV



# Značka

- › Continental reprezentuje výrobky s optimálním brzdným výkonem.
- › Lídr ve vývoji a výrobě bezpečnostních systémů, s nejvyššími standardy. Pneumatiky jsou součástí tohoto systému.
- › No. 1 v první výbavě – zpětná vazba: silné, rozsáhlé zkušenosti ve vývoji a výrobě jízdních bezpečnostních systémů.
- › Špičková německá technologie.
- › Rational: Nejlepší brzdný výkon.
- › Emotional: "Peace of Mind"
- › Lidská potřeba bezpečnosti a důvěry je důležitým aspektem při koupi pneumatik.
- › Fotbal

Poselství značky

Brand outline

Důvody

Přínosy

Základní požadavky

Komunikace

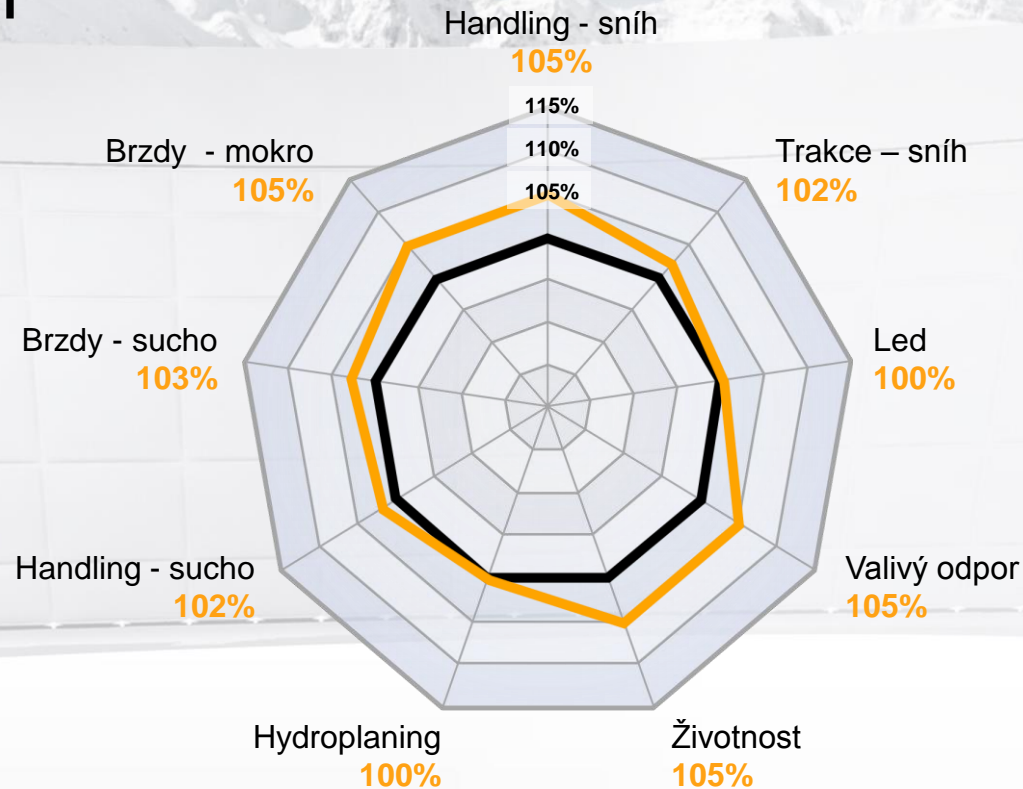
# Klíčové faktory

- › Premiové zimní pneumatiky pro náhradní potřebu, první výbavu a pro vozidla UHP/SUV
- › Vyvážený design se silným zaměřením na výkon na sněhu, mokru a suchu
- › Uvedení na trh všech novinek WinterContact™ TS 850 P a WinterContact™ TS 850 P SUV bude provedeno ve třech krocích nejpozději do roku 2016
- › Do podzimu 2016 všechny nové WinterContact™ TS 850 P a WinterContact™ TS 850 P SUV budou dostupné asi v 80 rozměrech!



# Požadovaný výkonnostní diagram

- › Kombinace požadavků OE zákazníků a trhu náhradní potřeby
- › Vyvážený design se silným zaměřením na výkon na sněhu, mokru a suchu



WinterContact™ TS 850 P

ContiWinterContact™ TS 830 P = 100%

# Kombinace produktů pro osobní vozy a vozidla SUV

- › Nová pneu WinterContact™ TS 850 P je navržena pro použití v segmentu vozidel SUV/4x4 a zároveň segmentu osobních vozů
- › Osobní a SUV vozidla obecně jezdí ve stejných silničních podmínkách
- › Z tohoto důvodu, jsou na oba produkty kladené podobné požadavky
- › Pokud jsou pneumatiky primárně používány pro SUV vozy, tak mají na bočnici značení SUV



# Historie

Osobní



ContiWinterContact™ TS 830 P

Novinka



WinterContact™ TS 850 P  
WinterContact™ TS 850 P SUV

SUV / 4x4

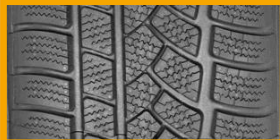


ContiCrossContact Winter  
Conti4x4WinterContact



# Historie dvou produktů

ContiWinterContact  
TS 790 V



**uvvedení 2000**  
Articles: 6 Repl. / 3 OE

ContiWinterContact  
TS 810 S



**uvvedení 2004**  
Articles: 5 Repl. / 19 OE

ContiWinterContact  
TS 830 P



**uvvedení 2009**  
Articles: 41 Repl. / 48 OE

4x4 WinterContact



**Uvedení 2001**  
Articles: 7 Repl. / 3 OE

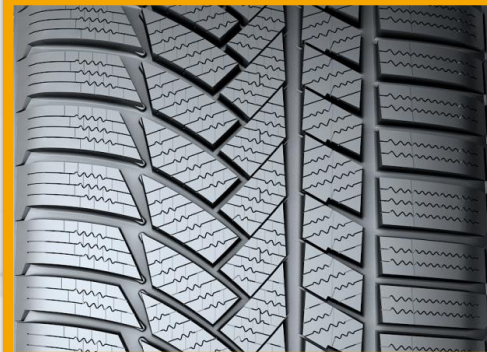
ContiCrossContact  
Winter



**uvvedení 2006**  
Articles: 28 Repl. / 12 OE

**Novinka**

**WinterContact™  
TS 850 P**



**uvvedení 2014**  
Articles: 80 Repl. / 50 OE

# Zimní pneumatiky

## Rozdílní zákazníci – rozmanité požadavky

Dry



● **ContiWinterContact™ 830 P\*/ Nx**  
Porsche, BMW



● **ContiWinterContact™ TS 830 P**  
Mercedes, Audi, Ford, ...  
Replacement > 17"



● **WinterContact™ TS 850 P**  
Mercedes, Audi, Ford, ...  
Replacement > 17"

**Novinka**



● **ContiWinterContact™ TS 850**  
Replacement up to 17"

Snow

# Úspěch v OE

- › Continental je jedním z předních výrobců autopříslušenství v Evropě – proto pneumatiky : ContiWinterContact™ TS 830 P a ContiCrossContactWinter jsou schváleny na velký počet premiových značek vozidel
- › Výrobci vozidel schvalují pouze pneumatiky, které splní náročné požadavky jejich specifických testů

» *Pokud nejlepší výrobci automobilů na světě nám věří, pak vaši zákazníci mohou také.* «

## ContiWinterContact TS 830 P



Audi A1/A3/A6/A8/RS4



Mercedes-Benz  
Das Beste oder nichts.

Mercedes-Benz B-Class/C-Class/E-Class/ S-Class



VW Passat B6/Passat CC/Sharan

## ContiCrossContactWinter



Audi Q3



Fiat Panda 4x4



Range Rover Evoque, Range Rover Sport



Mercedes-Benz  
Das Beste oder nichts.

Mercedes Benz ML-Class



VW Amarok

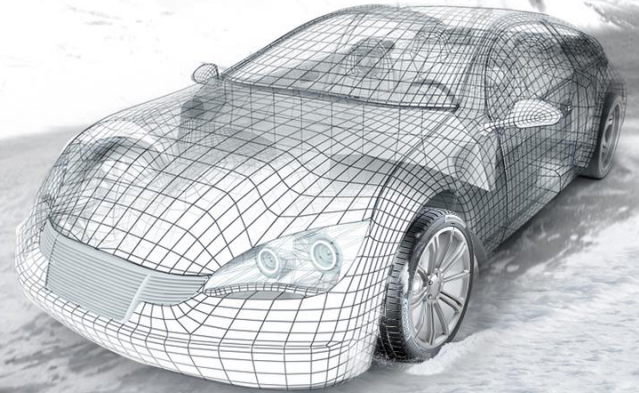
# Proč UHP zimní pneumatiky?

**Pocit jízdy jako v létě – pouze je chladněji.**

Bylo běžné, že se nedoporučovalo používat široké nízko profilové pneumatiky v zimním období. Nicméně, je to již zastaralý názor. Ve skutečnosti, nabízejí řadu výhod:

- › širší pneu mají lepší výkon ve všech zimních podmínkách
- › množství lamel se zarává do podkladu nejen na sněhu
- › kratší brzdná dráha díky větším dezénovým blokům
- › snadno předvídatelné a vyvážené jízdní vlastnosti
- › lepší vedení v přímém směru a sportovní jízdní komfort

**V našem segmentu vysoce výkonných pneumatik, máme vynikající řešení pro vysoce výkonné vozy střední a luxusní třídy automobilů a SUV.**



# Proč UHP zimní pneumatiky?

| Výkon                    | UHP zimní pneu |
|--------------------------|----------------|
| Jízdy na suché vozovce   | +              |
| Jízdy na mokré vozovce   | +              |
| Jízda na uježděném sněhu | +              |
| Brzdný výkon na prašanu  | +              |
| Jízda na ledu            | +              |

» Pokud chcete plný výkon a zároveň sportovní vzhled i v zimě , doporučujeme *nízkoprofilové pneumatiky od Continentalu*. S nimi budete mít potěšení z jízdy jako v létě , ale jen bude trochu << chladněji.

AC Schnitzer

# Značení zimních pneumatik

- › WinterContact™ TS 850 P nese symbol „sněhové vločky v horách“ a logo M+S.
- › Logo M+S definuje “ pneu s dezénem a konstrukcí, která má lepší jízdní vlastnosti na sněhu než má normální pneu” – ale tento výkon není přesně definován nebo měřen.
- › Výkon na sněhu zimních pneu je přesně definován v severní Americe tzv. symbolem „sněhové vločky v horách“ – udává, že pneu má velmi vysokou hodnotu trakce na sněhu, která splňuje podmínky zkoušky.
- › Continental doporučuje v zimě používání zimních pneu označených symbolem „sněhové vločky“ na bočnici a do minimální hloubky dezénu 4mm.



# EU štítek

- › Mimo tří hlavních kritérií uváděných na EU štítku, je zde mnoho dalších výkonnostních faktorů, které musí splňovat pneumatiky z prémiové třídy.
- › Z tohoto důvodu odkazujeme ještě na další zdroje testů pneumatik.
- › Co se týká obecně zimních pneumatik má EU štítek pouze malou vypovídací hodnotu, protože nedává informaci o skutečných zimních vlastnostech jako je trakce na sněhu a brzdný výkon na sněhu a ledu.



# EU štítek – testovací kritéria



| Testy                   | EU štítek | Pneu testy |
|-------------------------|-----------|------------|
| <b>Zimní vlastnosti</b> |           |            |
| Trakce - sníh           | -         | ✓          |
| Handling                | -         | ✓          |
| Brzdy – sníh/led        | -         | ✓          |
| <b>Sucho</b>            |           |            |
| Stabilita jízdy         | -         | ✓          |
| Handling                | -         | ✓          |
| Brzdy                   | -         | ✓          |
| <b>Mokro</b>            |           |            |
| Aquaplaning, obvodový   | -         | ✓          |
| Aquaplaning, příčný     | -         | ✓          |
| Handling                | -         | ✓          |
| Brzdy                   | ✓         | ✓          |

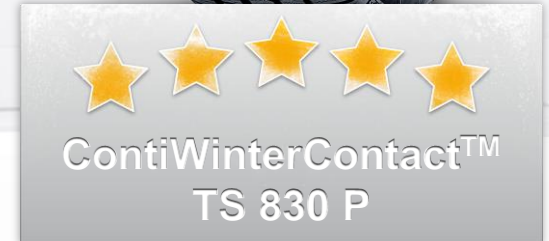
| Testy                  | EU štítek | Pneu testy |
|------------------------|-----------|------------|
| <b>Hluk</b>            |           |            |
| Interiérový            | -         | ✓          |
| Exteriérový            | ✓         | ✓          |
| <b>Valivý odpor</b>    | ✓         | ✓          |
| <b>Životnost</b>       | -         | ✓          |
| <b>Vysoká rychlost</b> | -         | ✓          |



# Testy v magazínech: Top výsledky pro vaši bezpečnost

ContiWinterContact™ TS 830 P přesvědčil novináře z celé Evropy a získal několikrát hodnocení „nejlepší v testu“ v průběhu několika let.

Díky kombinaci nejnovějších technologií designu dezénu, konstrukce a běhounových směsí bude pokračovat nový WinterContact™ TS 850 P s vynikajícími výkony pro vaši bezpečnost.





# Zacílení vývoje

## Cíl:

- › Výrazné zlepšení výkonu dvou vzájemně protichůdných vlastností  
handling – sucho vs. handling – sněh  
bez nějakého zhoršení dalších jízdních vlastností.

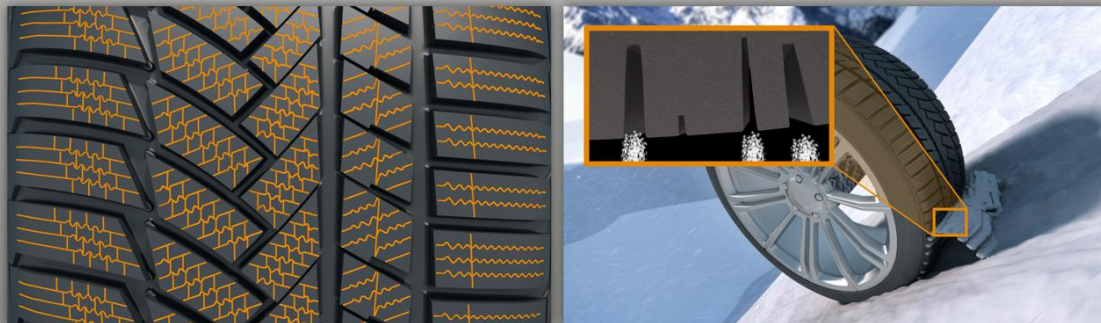
## Výsledek:

- › Mimořádná trakce na sněhu a krátká brzdná dráha na sněhu
- › Vynikající handling na sněhu a suchu
- › Excelentní brzdný výkon – sucho+mokro



# Technické přínosy

## Výkon na sněhu



Technologie:  
**PrecisionPlus**

Technologie:  
**S-Grip**

### Technické řešení

#### Handling - sníh

Orientace lamel a bloků dezénu je zaměřená na zachycení bočních sil

#### Trakce - sníh

Vysoký počet bloků a lamel v podélném směru

### Vliv

Zvýšený počet adhezních hran v bočním směru pro lepší přenos bočních sil na sněhu

Vysoký počet zářezů, lamel pro zlepšení adhezních vlastností na sněhu

### Přínos pro zákazníka

**Zlepšené vedení na sněhu**

**Vynikající trakce na sněhu a krátká brzdná dráha na sněhu**

# Zaměření vývoje: Výkon na sněhu versus Handling - sucho

|            |  |  |
|------------|--|--|
| Výkon      | <b>Handling - sucho</b>  | <b>Výkon na sněhu</b>  |
| Cíl vývoje | Zvýšení boční tuhosti  | Nižší tuhost dezénu  |
| Řešení     | Zpevnění konstrukce pneu   | Vysoký CrifF Index (dezén)   |
|            | <p>The diagram shows a cross-section of a tire with a coordinate system. The vertical axis is labeled 'X' and the horizontal axis is labeled 'Y'. The horizontal axis has markers for <math>-90^\circ</math>, <math>0</math>, and <math>+90^\circ</math>. Diagonal lines are drawn at <math>-45^\circ</math> and <math>+45^\circ</math>. A solid black line represents the current profile, and a dashed orange line represents the 'Target' profile. The target profile is wider and flatter, indicating increased lateral stiffness. Arrows point from the current profile towards the target profile. The label 'CrifF' is on the left, and 'Target' is on the right.</p> | <p>The diagram shows a cross-section of a tire with a coordinate system. The vertical axis is labeled 'X' and the horizontal axis is labeled 'Y'. The horizontal axis has markers for <math>-90^\circ</math>, <math>0</math>, and <math>+90^\circ</math>. Diagonal lines are drawn at <math>-45^\circ</math> and <math>+45^\circ</math>. A solid black line represents the current profile, and a dashed orange line represents the 'Target' profile. The target profile is narrower and more rounded, indicating decreased lateral stiffness. Arrows point from the current profile towards the target profile. The label 'CrifF' is on the left, and 'Target' is on the right.</p> |

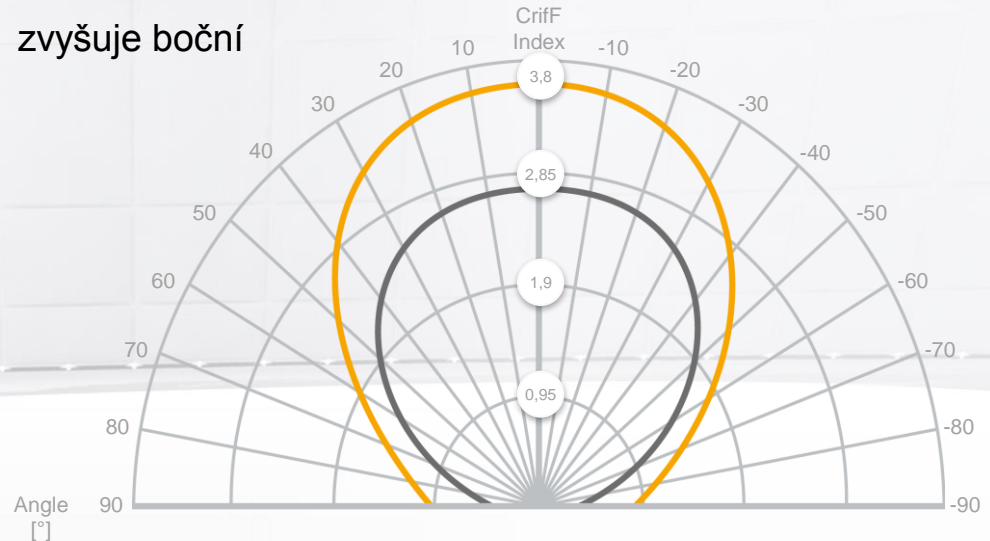
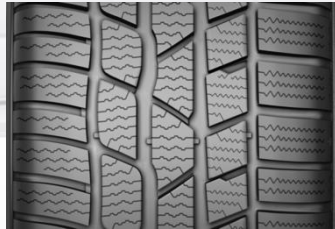
# Zaměření vývoje: Výkon na sněhu

- › Podstatné zlepšení jízdních vlastností na sněhu je zajištěno zlepšením CrifF indexu v každém směru
- › Vyšší počet bloků a jejich vzájemné překrývání zvyšuje boční adhezi na sněhu

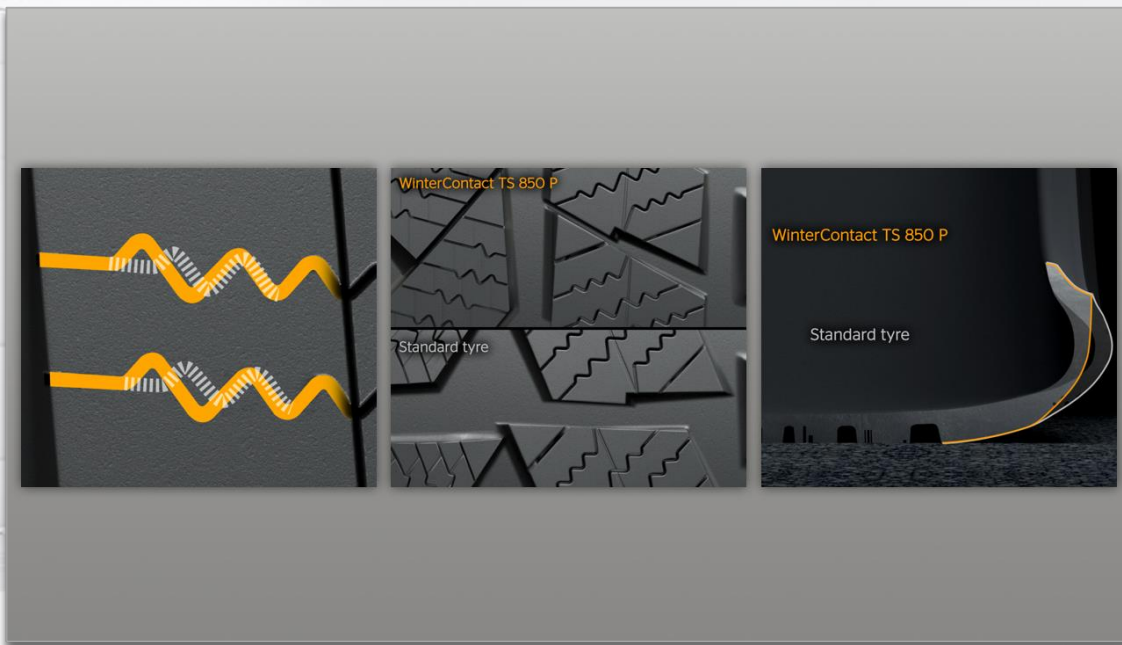
TS 850 P



TS 830 P



# Technické přínosy Handling - sucho



Technologie:  
**PowerSipes**

## Technické řešení

### Handling - sucho

Proměnlivá amplituda lamel závisí na hloubce dezénu vnějších ramenních bloků

Úzké drážky mezi šikmými bloky

Zmenšení délky bočnice

### Vliv

Efekt vzájemné podpory zvyšuje boční tuhost dezénu

Podpůrný efekt jednotlivých bloků dezénu pomáhá při zatáčení na povrchu s vysokým  $\mu$

Kratší deformační zóna a rychlý přenos bočních sil

### Přínos pro zákazníka

**Boční tuhost a směrová stabilita podstatně vylepšují handling na suché vozovce**

# Zacílení vývoje

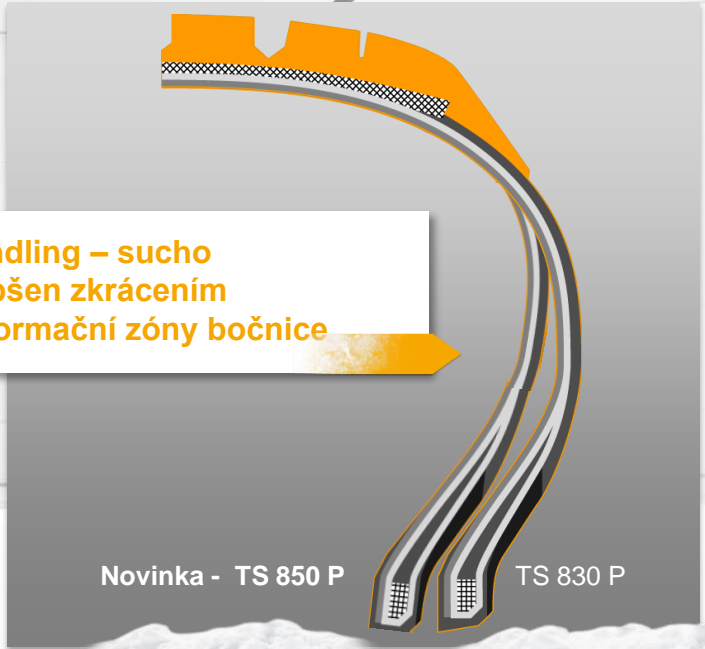
## Zlepšení – handling - sucho

### Cíl:

- › Vysoká boční tuhost při zatáčení
- › Kratší deformační zóna bočnice
- › Nižší ztrátové síly v dynamice kontaktní plochy

### Řešení:

- › Kratší délka bočnice
- › Plochý profil s x-násobným radiusem běžné plochy



Handling – sucho  
zlepšen zkrácením  
deformační zóny bočnice

Novinka - TS 850 P

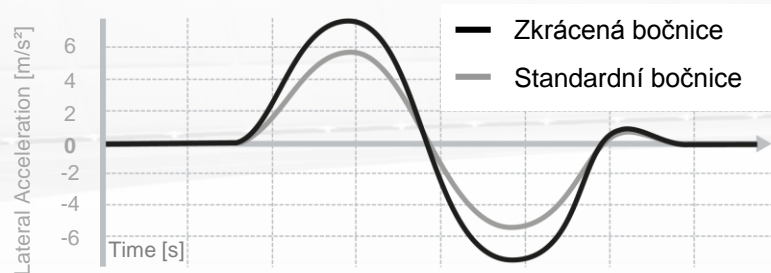
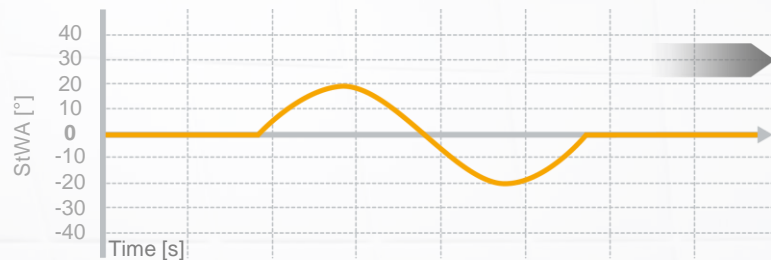
TS 830 P



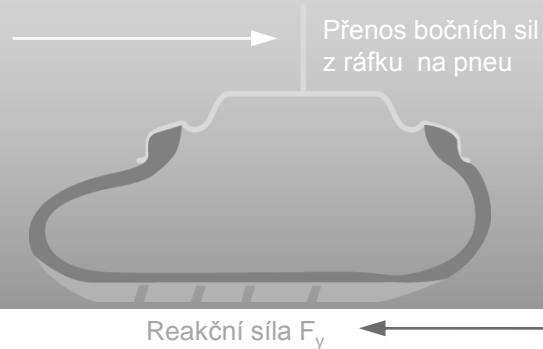
# Technické přínosy

## Zaměření vývoje: Handling - sucho

### Reakce na pohyb volantu



### Handling na suchu byl zlepšen úpravou profilu bočnice



### Výsledek

- › Přímá odezva na řízení
- › Krátká deformační zóna

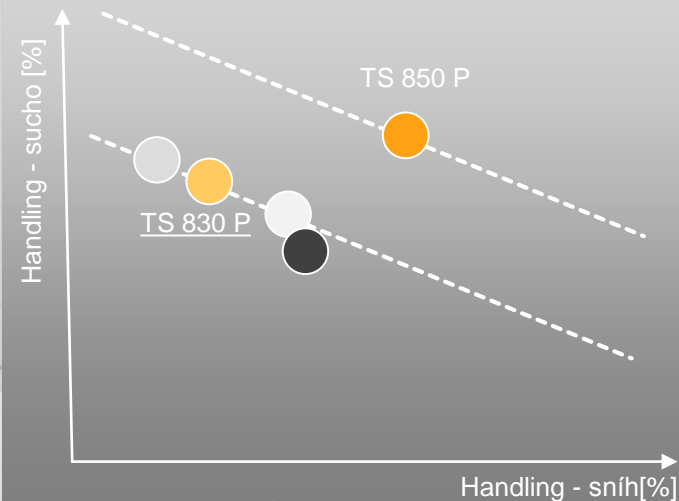
# Technické přínosy

## Zlepšení handlingu na suchu

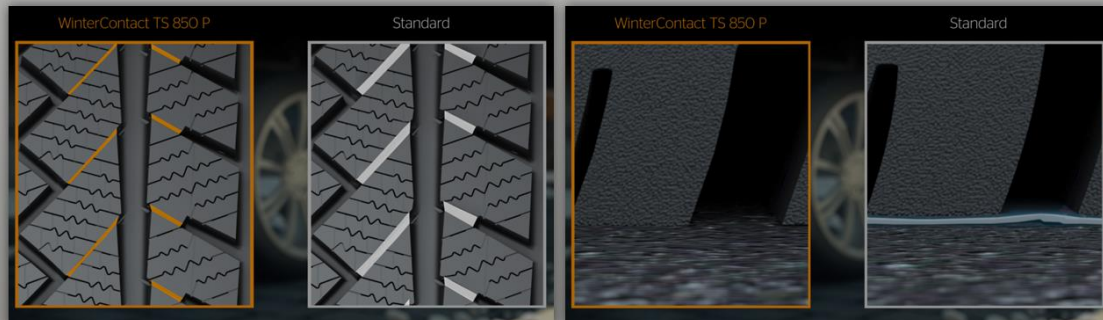
### Řešení:

- › Dvojfunkční uspořádání dezénu:
  - a) jízda na povrchu s nízkým -  $\mu$  (led) – vliv lamel
  - b) jízda na povrchu s vysokým -  $\mu$  (suchý povrch) – vliv tuhosti dezénu
- › Kombinace konstrukce kostry s vysokou tuhostí a zkrácená délka bočnice zlepšují handlingové vlastnosti na suchu, bez negativního vlivu na jízdu na sněhu
- › Výsledek: Výrazné zlepšení výkonu dvou vzájemně protichůdných vlastností handling – sucho vs. handling – sníh

### Požadavky na handling OE zákaznky



# Technické přínosy Brzdy



Technologie:  
**ActiveBand**

## Technické řešení

### Brzdy - sucho

Užší drážky mezi jednotlivými bloky ve středové oblasti dezénu

### Brzdy - mokro

Vysoká tuhost dezénu plus velký počet hran a lamel

## Vliv

„Zámečkový efekt“ v kontaktní ploše mezi bloky dezénu, jej chrání před vysokým opotřebením a výsledkem je větší kontaktní plocha

Příčné hrany fungují na principu „stěračového efektu“ snadno pronikají vodním filmem

## Přínos pro zákazníka

**Podstatné zkrácení brzdné dráhy na suchém a mokrém povrchu**

# Technické přínosy

## Valivý odpor vs. handling - sucho

### › **Technické řešení:**

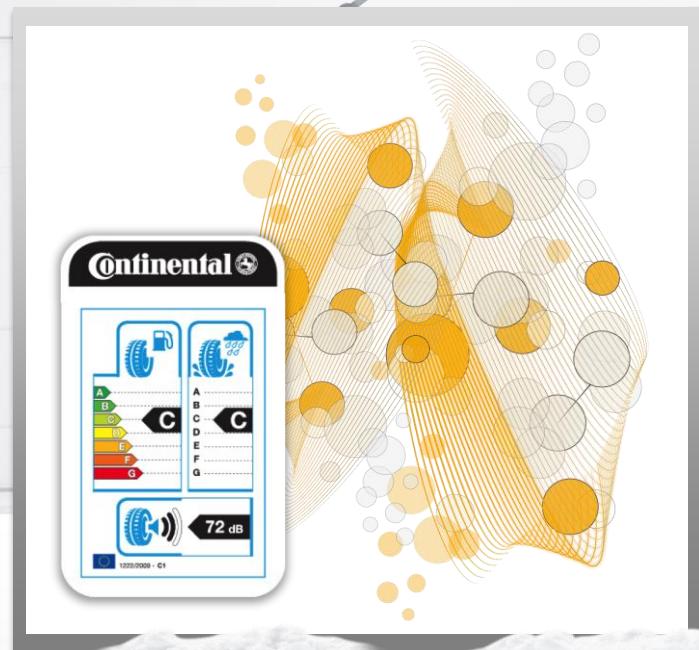
Nové tužší běhounové směsi s nízkým tlumícím efektem

### › **Vliv:**

Zvýšení konstrukční tuhosti pro dobrý handling a zároveň snížení hysterézních ztrát pro lepší valivý odpor

### › **Přínos pro zákazníka:**

Zlepšení výkonu ve valivém odporu při dosažení optimálních handlingových vlastností



# Design bočnice



# Souhrn

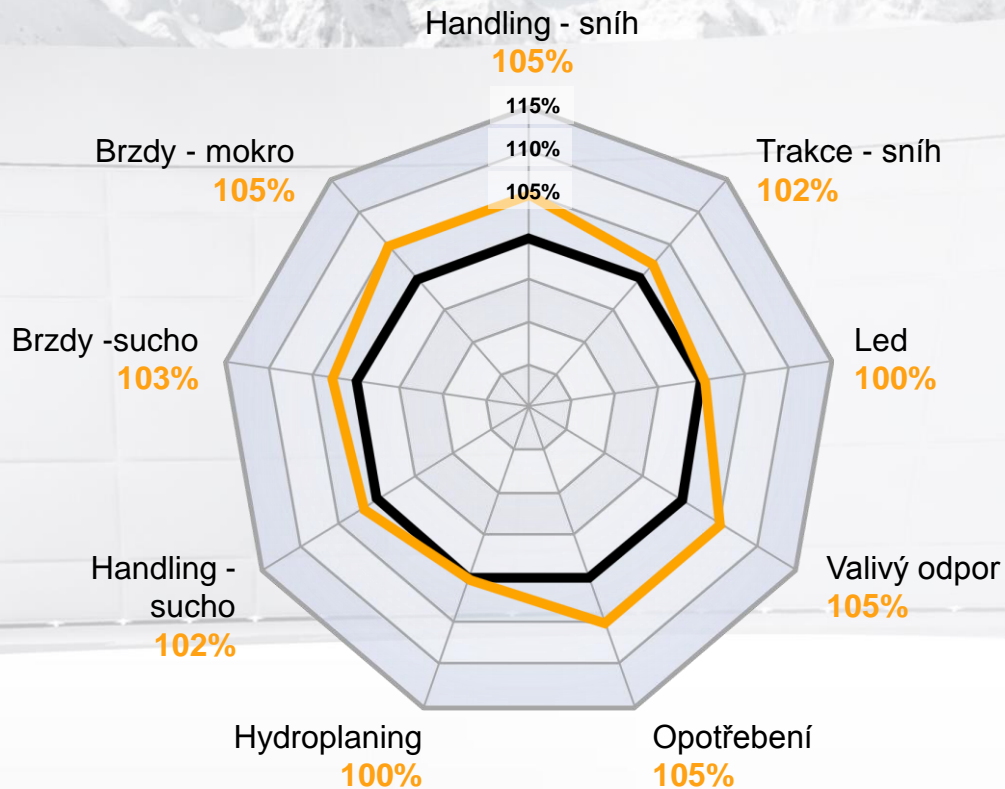
|                                      | Tech.řešení  | Vliv   | Přínos pro zákazníka   |
|--------------------------------------|--|--|--|
| Technologie:<br><b>PrecisionPlus</b> | <b>Handling – sníh</b><br>Orientace lamel a bloků dezénu je zaměřená na zachycení bočních sil  | Zvýšený počet adhezních hran v bočním směru pro lepší přenos bočních sil na sněhu  | <b>Zlepšené vedení na sněhu</b>  |
| Technologie:<br><b>S-Grip</b>        | <b>Trakce - sníh</b><br>Vysoký počet bloků a lamel v podélném směru  | Vysoký počet zářezů, lamel pro zlepšení adhezních vlastností na sněhu  | <b>Vynikající trakce na sněhu a krátká brzdná dráha na sněhu</b>                           |
| Technologie:<br><b>PowerSipes</b>    | Proměnlivá amplituda lamel závisí na hloubce dezénu vnějších ramenních bloků<br><b>Handling - sucho</b><br>Úzké drážky mezi šikmými bloky<br>Zmenšení délky bočnice  | Efekt vzájemné podpory zvyšuje boční tuhost dezénu<br>Podpůrný efekt jednotlivých bloků dezénu pomáhá při zatáčení na povrchu s vysokým $\mu$<br>Kratší deformační zóna a rychlý přenos bočních sil                      | <b>Boční tuhost a směrová stabilita podstatně vylepšují handling na suché vozovce</b>      |
| Technologie:<br><b>ActiveBand</b>    | <b>Brzdy - sucho</b><br>Užší drážky mezi jednotlivými bloky ve středové oblasti dezénu<br><b>Brzdy - mokro</b><br>Vysoká tuhost dezénu plus velký počet hran a lamel | „Zámečkový efekt“ v kontaktní ploše mezi bloky dezénu, jej chrání před vysokým opotřebením a výsledkem je větší kontaktní plocha<br>Příčné hrany fungují na principu „stěračového efektu“ snadno pronikají vodním filmem | <b>Podstatné zkrácení brzdné dráhy na suchém a mokřem povrchu</b>                          |
|                                      | <b>Handling - sucho a VO</b><br>Tuhé směsi s nízkým tlumícím efektem   | Zvýšení konstrukční tuhosti pro dobrý handling a zároveň snížení hysterezních ztrát pro lepší valivý odpor   | <b>Zlepšení výkonu ve valivém odporu při dosažení optimálních handlingových vlastností</b> |

# Výkonnostní diagram

- › Zlepšený handling a trakce na sněhu díky novému designu dezénu S-Grip a technologii PrecisionPlus
- › Technologie PowerSipes, zvyšuje tuhost dezénu a nový koncept konstrukce bočnice zlepšuje handlingové chování na suchu
- › Technologie ActiveBand s uzamykatelným efektem dezénu pomáhá zkrátit brzdovou dráhu
- › **Dvojfunkční uspořádání dezénu:**
  - a) jízda na povrchu s nízkým -  $\mu$  (led) – vliv lamel
  - b) jízda na povrchu s vysokým -  $\mu$  (suchý povrch) – vliv tuhosti dezénu

■ WinterContact™ TS 850 P

■ ContiWinterContact™ TS 830 P = 100%







# Sortiment – Osobní vozy

## Serie 17

205/50 R 17 93 H TL XL FR

205/50 R 17 93 V TL XL FR

215/50 R 17 95 V TL XL FR

215/55 R 17 98 H TL XL

215/55 R 17 98 V TL XL

235/45 R 17 94 H TL FR

235/45 R 17 94 H TL FR ContiSeal

235/45 R 17 97 V XL TL FR

## Serie 18

225/45 R 18 95 V TL XL FR

235/40 R 18 95 V XL TL FR

235/45 R 18 98 V XL TL FR

245/40 R 18 97 V TL XL FR

245/40 R 18 97 W TL XL FR



# Sortiment – SUV

215/70 R 16 100 T TL FR WinterContact™ TS 850 P SUV

225/60 R 17 99 H TL FR WinterContact™ TS 850 P SUV

225/65 R 17 102 T TL FR WinterContact™ TS 850 P SUV

235/60 R 18 107 H TL XL FR WinterContact™ TS 850 P SUV

235/55 R 19 105 H TL XL FR WinterContact™ TS 850 P SUV

255/50 R 20 109 V TL XL FR WinterContact™ TS 850 P SUV



**Continental**   
The Future in Motion



**WinterContact TS 850 P**