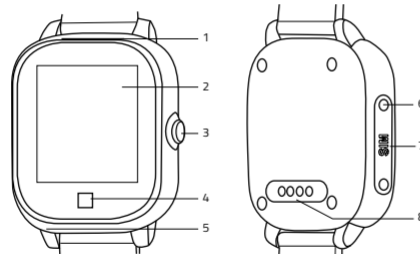


LAMAX WatchY2

Quick Start Guide 

Představení produktu LAMAX WatchY2

- 1) Reproduktor
- 2) Dotykový displej
- 3) SOS tlačítko; Zapnout / Vypnout
- 4) Dotykové tlačítko „Zpět“
- 5) Mikrofon
- 6) Šroubky (x2) od dvířek se SIM
- 7) Slot na SIM kartu
- 8) Konektor napájení (magnetický)



První kroky s produktem WatchY2

1) Instalace aplikace LAMAX Tracking

Nainstalujte si ovládací aplikaci **LAMAX Tracking** do svého chytrého telefonu. Je zdarma dostupná na Google Play a Appstore.

QR kód pro snadné stažení aplikace:



<https://www.lamax-electronics.com/download/lamax-tracking/app/>



2) Zprovoznění produktu WatchY2

- Před použitím SIM karty se ujistěte, že je vypnutý PIN a aktivovaná mobilní data. Doporučujeme toto nastavení ověřit v mobilním telefonu. 

- Je nutné mít povolený hlasový a datový přenos skrze GSM a GPRS. Lze ověřit u operátora dané SIM karty.

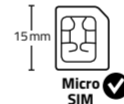
- Příbalená SIM karta je již připravena pro použití.

- Pro příjem hovoru na hodinkách je nutné povolit telefonní čísla v mobilní aplikaci. Podrobný popis je uveden v kompletní verzi manuálu viz odkaz níže.

3) Manuál

Kompletní průvodce aplikací a ovládání hodinek je zveřejněn na webu:

<https://www.lamax-electronics.com/download/lamax-watchy2/manual/>

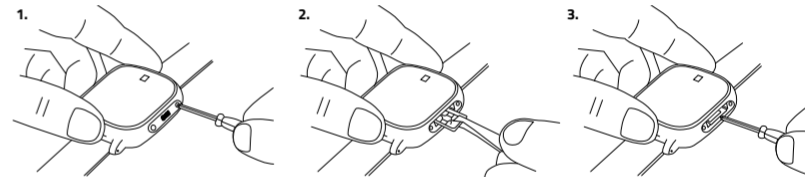


Poznámka: LAMAX WatchY2 vyžadují připojení k internetu – měsíční spotřeba dat je cca 50 MB.


- Odšroubujte ochrannou krytku (obr. 1).

- Vložte SIM kartu do zařízení (viz obr. 2) a zatlačte pomocí přiložené pinzety či šroubováčku (obr. 3). Zašroubujte důkladně zpět krytku, aby nedošlo k utopení zařízení z důvodu průniku vody skrz krytku dovnitř.

- Zapněte držením tlačítka Zapnutí/SOS po dobu alespoň 3 vteřin. Správné vložení SIM je znázorněno na obrázku:



- Zkontrolujte prosím, zda hodinky přijímají signál – mobilní (LBS) ; Wi-Fi  a GPS .

- Síla signálu je vyobrazena pomocí stavové ikony na horní části displeje vlevo . Tímto ověřte, že je SIM karta správně vložena.

- Nyní spusťte aplikaci **LAMAX Tracking** na svém mobilním telefonu a proveďte registraci dle pokynů v manuálu na webu

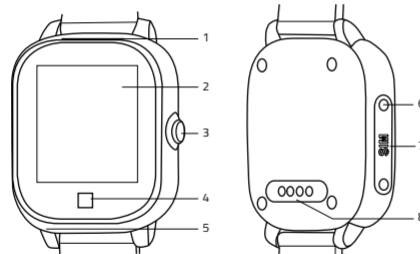
<https://www.lamax-electronics.com/download/lamax-watchy2/manual/>

LAMAX WatchY2

Quick Start Guide 

Predstavenie produktu LAMAX WatchY2

- 1) Reproduktor
- 2) Dotykový displej
- 3) SOS tlačidlo; Zapnúť/Vypnúť
- 4) Dotykové tlačidlo „Späť“
- 5) Mikrofón
- 6) Skrutky (x2) od dvierok so SIM
- 7) Slot na SIM kartu
- 8) Konektor napájania (magnetický)



Prvé kroky s produktom WatchY2

1) Inštalácia aplikácie LAMAX Tracking

Nainštalujte si ovládaciu aplikáciu **LAMAX Tracking** do svojho smartfónu. Dostupná je zadarmo na Google Play a Appstore.

QR kód aplikácie:



<https://www.lamax-electronics.com/download/lamax-tracking/app/>



2) Spustenie produktu WatchY2

- Pred použitím SIM karty sa uistite, že je vypnutý PIN kód a aktivovaný Internet. Odporúčame toto nastavenie overiť v mobilnom telefóne. ①
- Je nutné mať povolený hlasový a dátový prenos prostredníctvom GSM a GPRS. Je možné overiť u operátora danej SIM karty.
- Pribalená SIM karta je pripravená k použitiu.
- Pre prijímanie hovorov na hodinkách je nutné povoliť telefónne čísla v mobilnej aplikácii. Podrobný popis je uvedený v rozšírenej verzii manuálu vid' odkaz nižšie.

3) Manuál

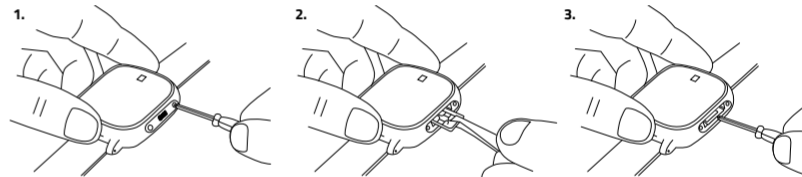
Rozšírený sprievodca aplikáciou a ovládania hodínok je zverejnený na webu:





<https://www.lamax-electronics.com/download/lamax-watchy2/manual/>



Poznámka: LAMAX WatchY2 vyžadujú pripojenie na internet – mesačná spotreba dát je cca 50 MB.

- Odšraubujte ochrannú krytku (vid' obrázok 1)
- Vložte SIM kartu do zariadenia (vid' obr. 2) a zatlačte pomocou priloženej pinzety či maličkého skrutkovača. Zaskrutkujte dôkladne späť krytku, aby nedošlo k utopeniu zariadenia z dôvodu prieniku vody cez krytku dovnútra.
- Zapnite držaním tlačidla Zapnutie/SOS aspoň 3 sekundy. Správne vloženie SIM je znázornené na obrázku:



- Skontrolujte, prosím, či hodinky prijímajú signál – mobilný (LBS) ; Wi-Fi  a GPS .
- Sila signálu je vyobrazená pomocou stavovej ikony na hornej časti displeja vľavo . Týmto overíte, že SIM karta je správne vložená.
- Teraz spust'te aplikáciu **LAMAX Tracking** na svojom mobilnom telefóne a zaregistrujte sa podľa pokynov v manuáli na webe <https://www.lamax-electronics.com/download/lamax-watchy2/manual/>