

Product Fact Book

Polaris 3





Agenda



Marketing

- ▶ Cílová skupina
- ▶ Pozice značky
- ▶ Historie



Technické přínosy

- ▶ Valivý odpor
- ▶ Handling - mokro
- ▶ Trakce / Brzdy - sníh
- ▶ Kilometrový výkon
- ▶ Tech.přínos - Vliv - Přínos
- ▶ Výkonnostní diagram



Uvedení produktu

- ▶ Sortiment

Marketing





Marketing | Cílová skupina

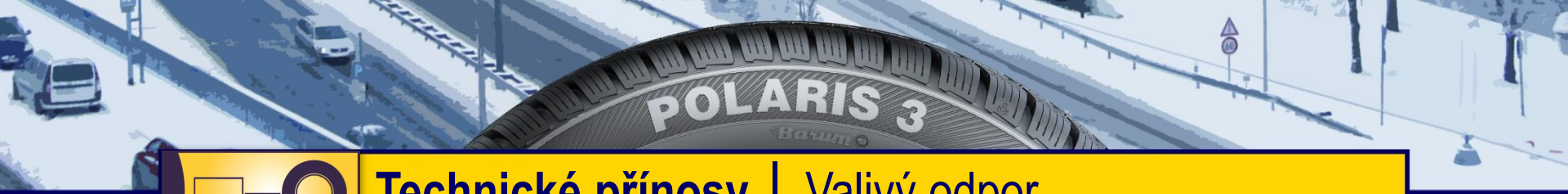
- ▶ Muž
- ▶ věk 20 - 49
- ▶ Průměrný příjem
- ▶ Hodně využívá automobil
- ▶ Zaměřený na dobrou kvalitu za atraktivní cenu



Smart Shopper

Technické přínosy





Technické přínosy | Valivý odpor

Tech.řešení

- ▶ Doplnkové obvodové drážky v ramenních blocích

Vliv

- ▶ Zmenšení namáhání ramenní oblasti pneu

Přínos pro zákazníka

- ▶ Nižší valivý odpor pneu znamená sníženou spotřebu paliva





Technické přínosy | Handling na mokru

Tech.řešení

- Kombinace širokých obvodových drážek a doplňkových ramenních drážek



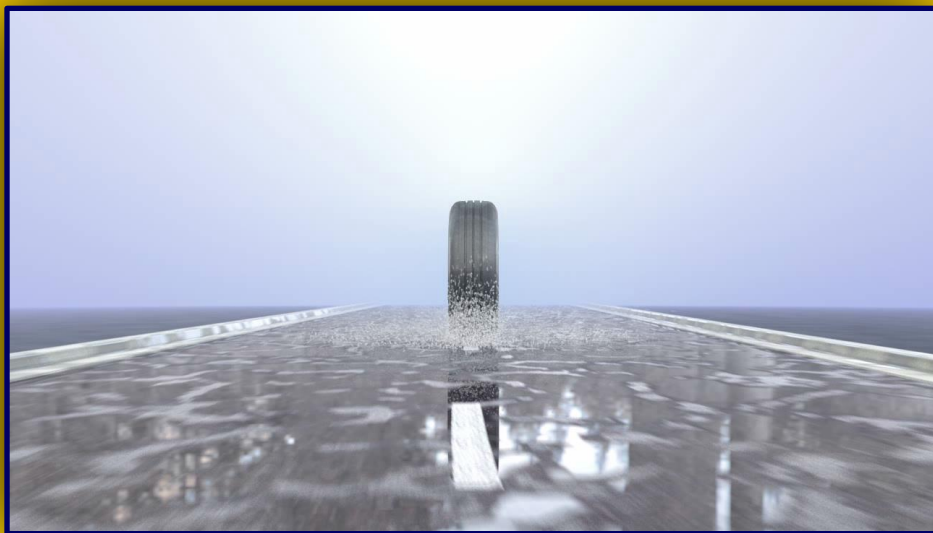
Vliv

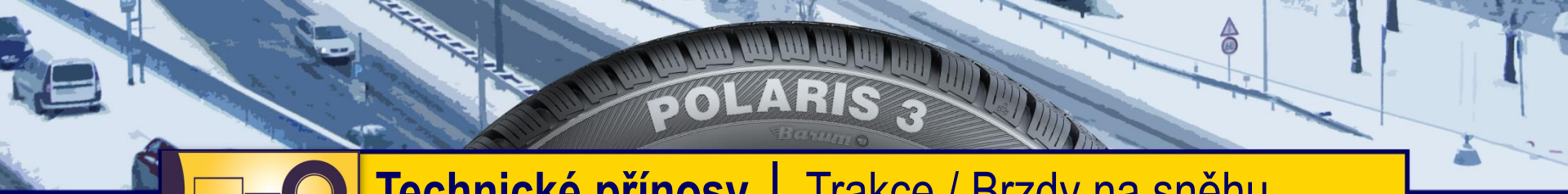
- Ramenní bloky zůstávají stabilní a doplňkové drážky podporují vznik „stěračového efektu“



Přínos pro zákazníka

- Zlepšený handling na mokré vozovce





Technické přínosy | Trakce / Brzdy na sněhu

Tech.řešení

- ▶ 'Sněhové záběrové hrany' rozložené Zig-Zag v obvodových drážkách



Vliv

- ▶ Dobrá adheze na sněhu, zlepšené zařiznutí do sněhu a snížení prokluzu kola



Přínos pro zákazníka

- ▶ Optimální stabilita jízdy a výborný brzdový výkon.
- ▶ Dobré samočisticí vlastnosti





Technické přínosy | Kilometrový proběh

Tech.řešení

- Lamely mají rozdílnou hloubku a jsou skloněny pod úhlem



Vliv

- Optimalizace rozložení tuhosti v jednotlivých blocích dezénu



Přínos pro zákazníka

- Nízké opotřebení znamená vyšší kilometrový výkon





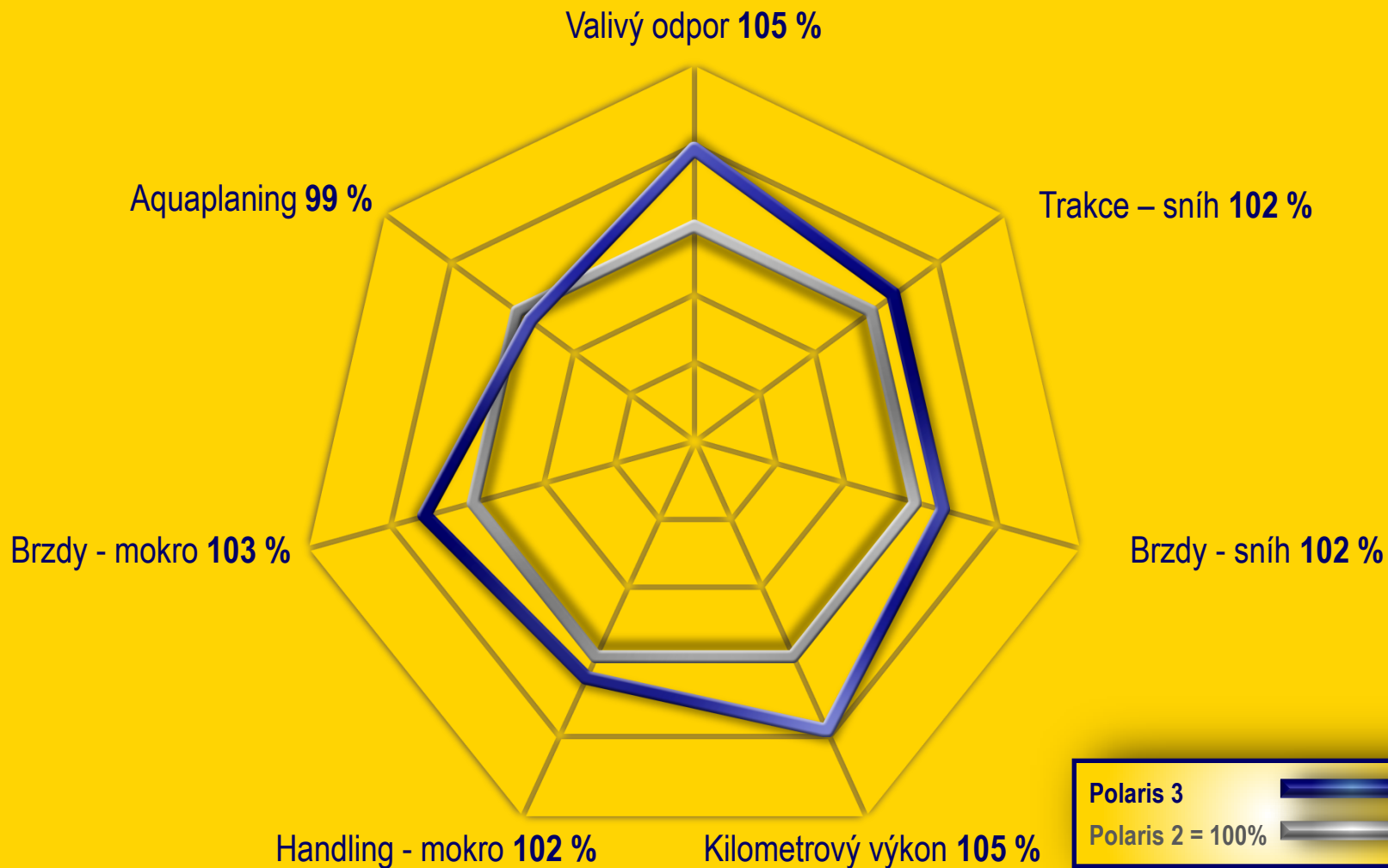
Tech.řešení - Vliv - Přínos

Tech.řešení	Vliv	Zákaznický servis
▶ Doplňkové obvodové drážky v ramenních blocích	▶ Zmenšení namáhání ramenní oblasti pneu	▶ Nižší valivý odpor pneu znamená sníženou spotřebu paliva
▶ Kombinace širokých obvodových drážek a doplňkových ramenních drážek	▶ Ramenní bloky zůstávají stabilní a doplňkové drážky podporují vznik „stěračového efektu“	▶ Zlepšený handling na mokré vozovce
▶ 'Sněhové záběrové hrany' rozložené Zig-Zag v obvodových drážkách	▶ Dobrá adheze na sněhu, zlepšené zařiznutí do sněhu a snížení prokluzu kola	▶ Optimální stabilita jízdy a výborný brzdový výkon. ▶ Dobré samočistící vlastnosti
▶ Lamely mají rozdílnou hloubku a jsou skloněny pod úhlem	▶ Optimalizace rozložení tuhosti v jednotlivých blocích dezénu	▶ Nízké opotřebení znamená vyšší kilometrový výkon





Technické přínosy | Výkonnostní diagram



Polaris 3 
Polaris 2 = 100% 



Uvedení produktu





Sortiment | Rozměry

80 Serie

135/80 R 13 T
 145/80 R 13 T
 155/80 R 13 T
 165/80 R 13 T
 165/80 R 14 T
 175/80 R 14 T

70 Serie

145/70 R 13 T
 155/70 R 13 T
 165/70 R 13 T
 165/70 R 13 T XL
 175/70 R 13 T
 165/70 R 14 T
 175/70 R 14 T
 185/70 R 14 T

65 Serie

155/65 R 13 T
 175/65 R 13 T
 155/65 R 14 T
 165/65 R 14 T
 175/65 R 14 T
 175/65 R 14 T XL
 185/65 R 14 T
 195/65 R 14 T
 175/65 R 15 T
 185/65 R 15 T
 195/65 R 15 T
 195/65 R 15 T XL
 195/65 R 15 H
 205/65 R 15 T
 205/65 R 15 H
 215/65 R 15 H
 215/65 R 16 H

60 Serie

185/60 R 14 T
 185/60 R 15 T
 185/60 R 15 T XL
 195/60 R 15 T
 195/60 R 15 H
 205/60 R 15 T
 205/60 R 15 H
 205/60 R 16 H
 205/60 R 16 H XL
 215/60 R 16 H XL
 225/60 R 16 H XL
 235/60 R 16 H

55 Serie

185/55 R 14 T
 185/55 R 15 T
 195/55 R 15 H
 195/55 R 15 H
 195/55 R 16 H

205/55 R 16 T
 205/55 R 16 H
 205/55 R 16 H XL
 205/55 R 16 V XL
 215/55 R 16 H
 215/55 R 16 H XL
 225/55 R 16 H
 225/55 R 16 H XL
 225/55 R 17 V XL

50 Serie

195/50 R 15 T
 195/50 R 15 H
 205/50 R 16 H
 205/50 R 17 H XL
 225/50 R 17 H XL

45 Serie

225/45 R 17 H
 225/45 R 17 V XL

SUV

225/75 R 16 T
 205/70 R 15 T
 215/70 R 16 T
 225/70 R 16 T
 235/70 R 16 T
 245/70 R 16 T
 265/70 R 16 T
 215/65 R 16 T
 225/65 R 17 H
 235/65 R 17 H XL
 235/60 R 18 H XL
 255/55 R 18 H XL

Polaris 3

