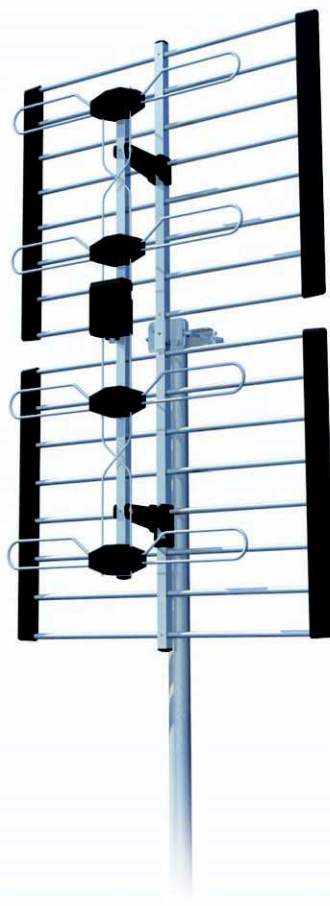


Pasivní venkovní anténa pro digitální vysílání

Návod k použití

CZ



SENCOR[®]

SDA 630

CZ-1

Charakteristika

Špičkový příjem digitálního i analogového pozemního vysílání v pásmu UHF
Vysoká citlivost a odolnost proti rušení
Použití kvalitních materiálů odolávajících povětrnostním vlivům
Důmyslná skládací konstrukce pro velmi snadnou instalaci
Robustní provedení
Vestavěný symetrizační člen
F-konektor pro připojení kabelu s minimem ztrát

Technická data

Frekvenční rozsah: UHF 470~862 MHz
Kanály: 21–69
Zisk: 11 dB
Impedance: 75 Ω
Předozadní poměr: 24 dB
Počet prvků: 20
Polarizace: Horizontální
Dosah: 75 km
Konektor: F-konektor

Instalace

Po rozbalení si přezkontrolujte kompletnost antény.

Při sestavování a instalaci antény postupujte podle příloženého návodu.

Přestože montáž antény je velmi jednoduchá, doporučujeme Vám obrátit se na specializovanou firmu z důvodu dosažení nejlepšího příjmu a možného úrazu při práci ve výškách.

Anténu nainstalujte tam, kde předpokládáte signál vysílače a směrové nastavení provádějte jejím pomalým pootáčením směrem k vysílači.

Kovové předměty (elektrické vedení, komíny atp.) v bezprostřední blízkosti antény mohou způsobovat nežádoucí rušení. Jestliže je příjem nedostatečný, přemístěte anténu na jiné vhodné místo.

1. Instalace vzpěry

Vytáhněte vzpěru do svisle polohy a zajistěte ji příloženým šroubem – viz obrázek níže.



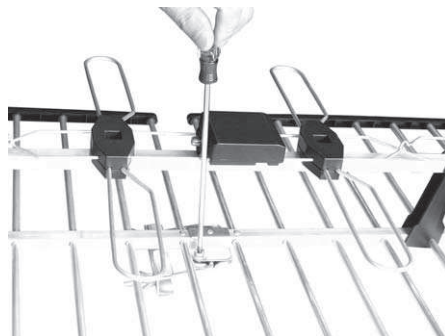
Pasivní venkovní anténa pro digitální vysílání

SDA 630

CZ

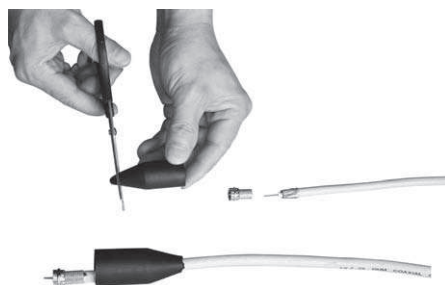
2. Instalace držáku

Čtvercový držák nasadíte zespoda na hlavní ráhno antény a přišroubujete jej.



3. Instalace vodotěsné krytky a konektoru F na koaxiální kabel

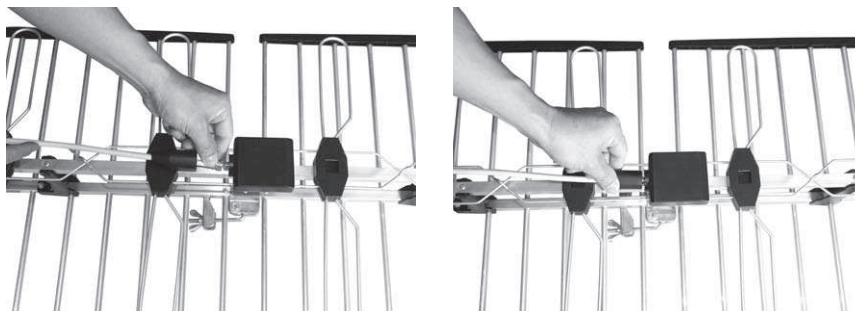
- Ustříhnete konec přiložené gumové krytky, jak je naznačeno na obrázku.
- Krytkou protáhnete koaxiální kabel.
- Na koaxiální kabel nainstalujete konektor F – viz obrázek níže.



CZ-3

4. Připojení koaxiálního kabelu

Koaxiální kabel připojte k instalační krabici na anténě a poté přes spoj přetáhněte vodotěsnou krytku – viz obrázky níže.



5. Instalace antény na stožár

Na anténní stožár nasadte úchyt a pevně jej přišroubujte – viz obrázek níže.



Pokyny a informace pro nakládání s použitým obalem

Použitý obalový materiál odložte na místo určené obcí k ukládání odpadu.

Změny v textu, designu a specifikacích mohou nastat bez předchozího upozornění a vyhrazujeme si právo na jejich úpravu.