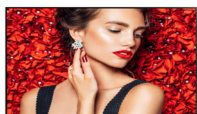


Philips Signage Solutions  
Displej řady D

43"

Podsvícení Edge LED  
Full HD  
450 cd/m<sup>2</sup>

**SignageSolutions**



43BDL4031D

## Informujte. Bez námahy.

Chytrý, výkonný displej pro provoz 24/7.

Užijte si jasný obraz díky výkonnému profesionálnímu Full HD displeji Philips řady D. Toto řešení s rychlou odezvou nabízí vynikající kvalitu obrazu, jednoduché ovládání a spolehlivé připojení.

### Vynikající obraz. Úžasná rychlost procesoru.

- Full HD. Čistý obraz. Ostrý kontrast
- Panel IPS: bohatá konzistence barev z každého úhlu
- Umístěte vodorovně nebo svisle

### Bezproblémové nastavení. Absolutní kontrola.

- Provoz, sledování a údržba pomocí systému CMND & Control

### Cenově dostupný systém

- Automatické ovládání podsvícení s úsporou energie
- Funkce FailOver zajišťuje, že obsah bude vždy přehráván

**PHILIPS**

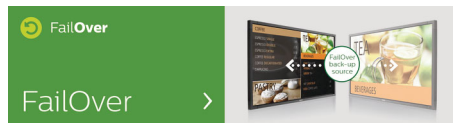
# Přednosti

## CMND & Control



Provozujte síť displejů prostřednictvím místního připojení (LAN). Systém CMND & Control umožňuje provádět základní funkce, jako jsou vstupy ovládání a sledování stavu displeje. Ať už ovládáte jen jednu obrazovku nebo hned 100.

## FailOver



Ať jde o čekárnu nebo zasedací místnost, prázdná obrazovka se nesmí nikdy ukázat. Díky systému FailOver může váš displej Philips Professional automaticky přepínat mezi primárními a sekundárními vstupy – čímž se

zajistí, aby se stále přehrával obsah, i když se primární obsah vypne. Jednoduše nastavte seznam náhradních zdrojů, aby byl požadovaný obsah stále vidět.

# Specifikace

## Obraz/displej

- Úhlopříčka obrazovky: 42,5 palců / 108 cm
- Rozlišení panelu: 1920 x 1080p
- Optimální rozlišení: 1 920 x 1 080 při 60 Hz
- Jas: 450 cd/m<sup>2</sup>
- Kontrastní poměr (typický): 1100:1
- Dynamický kontrastní poměr: 500 000:1
- Reakční doba (typická): 12 ms
- Poměr stran: 16:9
- Úhel sledování (h / v): 178 / 178 stupeň
- Rozteč obrazových bodů: 0,4902 x 0,4902 mm
- Barevnost displeje: 16,7 milionu
- Technologie panelu: IPS
- Vylepšení obrazu: Technologie 3:2/2:2 motion pull down, Hřebenový filtr 3D, 3D MA deinterlacing (odstranění řádkového prokladu), Kompenzace prokládání pohybu, Progressive scan
- Umístění: Na šířku (24/7), Na výšku (24/7)

## Podporovaná rozlišení

### Počítačové formáty

Rozlišení	Obnovovací frekvence
3840 x 2160	30 Hz
1920 x 1200	60 Hz
1920 x 1080	60 Hz
1600 x 1200	60 Hz
1440 x 900	60 Hz
1366 x 768	60 Hz
1360 x 768	60 Hz
1280 x 800	60 Hz
1280 x 768	60 Hz
1024 x 768	60 Hz
800 x 600	56, 60, 72, 75 Hz
640 x 480	60, 67, 72, 75 Hz

### Videoformáty

Rozlišení	Obnovovací frekvence
2160p	30 Hz
1080p	50, 60 Hz
1080i	50, 60 Hz
720p	50, 60 Hz
576i	50 Hz
576p	50 Hz
480i	60 Hz
480p	60 Hz

## Možnosti připojení

- Vstup videa: Display Port 1.2 (x 1), DVI-I (x 1), HDMI (x2)
- Vstup zvuku: 3,5 mm konektor

- Výstup zvuku: 3,5 mm konektor
- Externí ovládání: RJ45, 2,5mm konektor RS232C (vstup/výstup), 3,5mm konektor IR (vstup/výstup)
- Výstup videa: Display Port 1.2 (x 1), DVI-I (x 1)

## Pohodlí

- Funkce spořiče obrazovky: Posun pixelů
- Čtvercový rastr: Až 15 x 15
- Ovládání pomocí klávesnice: Uzamykatelný, Skrytý
- Síťově ovládaný: RS232, RJ45
- Smyčkové propojení signálu: Smyčkové propojení IR, DVI
- Funkce obraz v obraze (PIP): funkce PIP

## Rozměry

- Šířka rámečku: 9,6 mm (N/L/P), 15,7 mm (D)
- Rozměry sady (Š x V x H): 965,0 x 559,3 x 45,5 mm
- Rozměry přístroje v palcích (Š x V x H): 37,99 x 22,02 x 1,79 palců
- Držák (standard VESA): 400 x 400 mm, M6
- Hmotnost výrobku: 10,41 kg
- Hmotnost výrobku (lb): 22,95 lb

## Provozní podmínky

- Rozsah teplot (provozní): 5 ~ 40 °C
- Rozsah teplot (skladovací): -10 ~ 50 °C
- Střední doba mezi poruchami (MTBF): 50 000 hodin
- Nadmořská výška: 0 ~ 3000 m
- Rozsah vlhkosti (provozní) [RH]: 10 ~ 90 % (bez kondenzace)
- Rozsah vlhkosti (skladovací) [RH]: 0 ~ 100 % (bez kondenzace)

## Spotřeba

- Spotřeba (v režimu zapnuto): 120 W (max)
- Napájení ze sítě: Střídavý proud (100 ~ 240 V), 2,5 A
- Spotřeba energie v pohotovostním režimu: <0,5 W
- Spotřeba (typická): 65 W

## Zvuk

- Vestavěné reproduktory: 2 x 10 W RMS

## Příslušenství

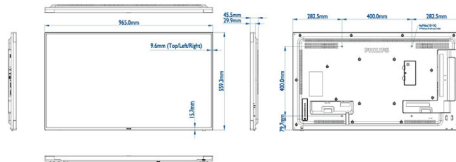
- Dodávané příslušenství: Napájecí kabel, Kabel RS232, Dálkový ovladač, Baterie pro dálkový

- ovladač, Stručný návod k rychlému použití
- Dodávané příslušenství: Sada pro vymezení krajů (1) 2 ks, Sada pro vymezení krajů (2)-1 ks, Šroub M3 (x 1), Kabel pro uzavřený cyklus RS232, Kryt na SD kartu (x 1), Šrouby s drážkovanou hlavou (x 8)
- Podstavec: BM05922 (univerzální stojan L) (volitelně)

## Různé

- Záruka: Třiletá záruka
- Jazyky zobrazení údajů na obrazovce: Čeština, Francouzština, Němčina, Italština, Polština, Ruština, Španělština, Turečtina, Zjednodušená čínština, Tradiční čínština, Arabština, Japonská
- Regulační opatření: CB, CE, EAC, FCC, třída A, PSB, UL/cUL, EMF, EnergyStar 8.0

Philips 43BDL4031D  
Version: 1.0  
Release Date: 2019/05/27



Datum vydání 2020-10-07

Verze: 5.0.1

12 NC: 8670 001 57444  
EAN: 87 12581 75590 4

© 2020 Koninklijke Philips N.V.  
Všechna práva vyhrazena.

Údaje mohou být změněny bez předchozího varování.  
Ochranné známky jsou majetkem Koninklijke Philips N.V. nebo jejich příslušných vlastníků.

[www.philips.com](http://www.philips.com)