



Návod k použití

Noaton H100 Essential



Pečlivě si přečtěte a uložte tento návod

Více informací a aktuální verzi návodu
naleznete na stránkách výrobce.



Obsah

Obsah	2
Obsah balení.....	3
Parametry.....	3
Popis produktu	3
Pokyny ohledně bezpečnosti.....	4
Údržba produktu.....	4
Skladování produktu	4
Použití produktu/funkce	4
Likvidace.....	5
Prohlášení o shodě	5
Odstraňování problémů	6
Informace o reklamaci	6
Informace o výrobci:	6

Změna parametrů vyhrazena. Aktuální verzi návodu naleznete na stránkách výrobce. Původní verze návodu je v českém jazyce a jedná se pouze o překlad.

verze: H100_Essential_01_2023-CZ

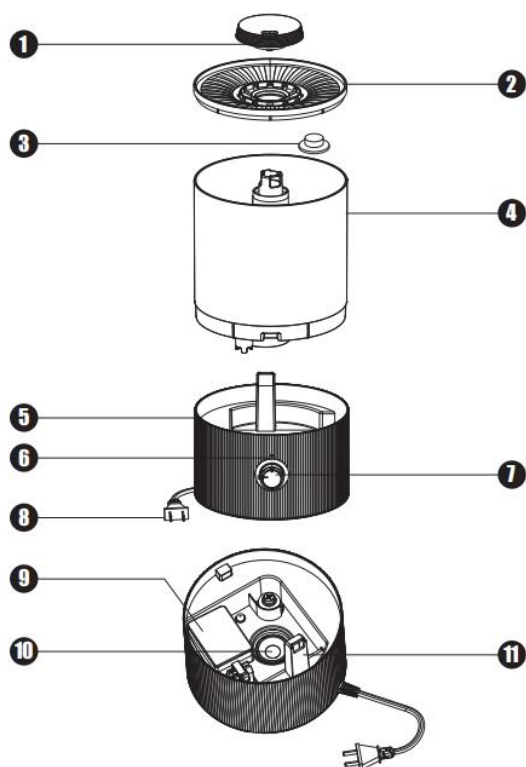
Obsah balení

- 1x zvlhčovač vzduchu
- 1x návod k použití
- 2x esenciální oleje

Parametry

Parametry	Hodnoty
Napětí	100–240 V~
Frekvence	50 Hz
Výkon	25 W
Objem nádržky	3,3 l
Objem mlhy	250 ml/h
Hlasitost	<35 dB(A)
Třída protekce	II

Popis produktu



Číslo	Popis
1.	Směrová tryska
2.	Kryt nádrže na vodu
3.	Vodní filtr
4.	Vodní nádržka
5.	Základna
6.	Indikátor zapnutí
7.	Knoflík na regulaci mlhy
8.	Napájecí kabel
9.	Plovák
10.	Ultrazvukový vyvíječ mlžiny
11.	Odvod vzduchu
12.	Zapnutí/vypnutí světla

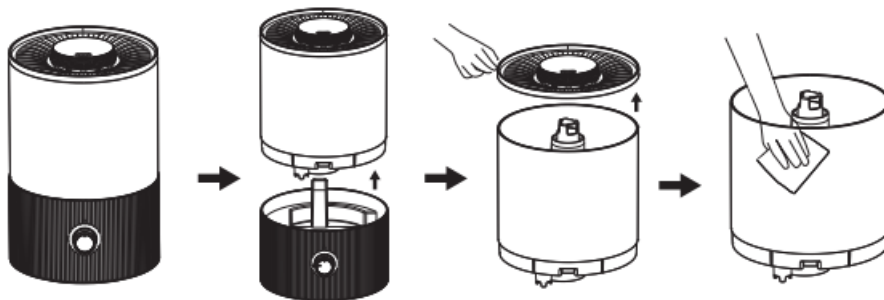


Pokyny ohledně bezpečnosti

- Před použitím si pečlivě přečtěte návod k obsluze.
- Nepoužívejte zařízení v blízkosti hořlavých nebo výbušných látek.
- Nepoužívejte zařízení v blízkosti vody nebo jiných tekutin.
- Nepoužívejte zařízení, pokud je poškozený nebo se jeví jako nefunkční.
- Nepoužívejte zařízení s poškozeným kabelem nebo zástrčkou.
- Používejte pouze doporučený typ napájecího zdroje.
- Nepokoušejte se opravit nebo přestavět zařízení sami.
- Používejte produkt pouze na suchých a stabilních plochách.
- Nepokládejte žádné předměty na produkt nebo na napájecí kabel.
- Nepoužívejte produkt, pokud je poškozen nebo nefunguje správně. Pokud je produkt poškozen, okamžitě ho zastavte a vyžádejte si opravu.
- Nepoužívejte příslušenství nebo náhradní díly, které nejsou doporučené výrobcem.
- Používejte produkt pouze v souladu s místními předpisy a normami.
- Do nádržky nenalívejte jiné přípravky pro úpravu vody – mohlo by dojít k poškození a netěsnosti zvlhčovače (Esenciální olej je přípustný)
- **Tento spotřebič není určen pro použití osobami (včetně dětí) se sníženými fyzickými, smyslovými nebo duševními schopnostmi nebo s nedostatečnými zkušenostmi a znalostmi, pokud jim osoba odpovědná za jejich bezpečnost neposkytlá dohled nebo je nepoučila o používání spotřebiče.**

Údržba produktu

- Před čištěním je nutné odpojit napájení a vytáhnout zástrčku.
- Při čištění nádržky na vodu (jednou za 2-3 týdny) - otřete nečistoty měkkým hadříkem a vyčistěte ji vodou.
- Při čištění nádržky (jednou týdně) - pokud je v nádržce špína, můžete ji setřít měkkým hadříkem ponořeným do čistícího prostředku a poté nádržku omýt vodou.
- Při čištění vnějšího těla zvlhčovače – použijte vlhký hadřík k otření nečistot na povrchu.
- Při čištění části snímače – pokud je na povrchu usazenina, můžete ji setřít tamponkem a poté ji omýt čistou vodou.



Skladování produktu

- Skladujte produkt v suchu a chladném prostředí.
- Nepokládejte žádné předměty na produkt nebo na napájecí kabel.
- Ujistěte se, že produkt je uzavřený a že je chráněn před prachem nebo jinými nečistotami.
- Skladujte produkt mimo dosah dětí a zvířat.

Použití produktu/funkce

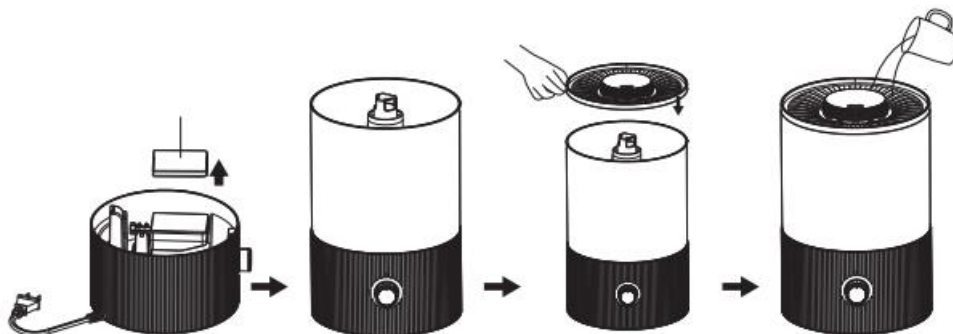
1. Pro umístění zvlhčovače vzduchu najděte vhodný rovný povrch v blízkosti elektrické zásuvky. Při umístění na podlahu neumísťujte na huňatý koberec s velmi vysokým vlasem. Mohlo by tak dojít k vytvoření nerovného povrchu. Dbejte na to, abyste zvlhčovač vzduchu umístili na **voděodolný povrch a mimo dosah nábytku a elektronických spotřebičů, protože voda může způsobit poškození nábytku**



a dalšího majetku. Umístěte zvlhčovač tak, aby elektrický kabel a zvlhčovač nepředstavovaly nebezpečí zakopnutí. Pro zajištění správného větrání dbejte na to, aby všechny strany a horní část zvlhčovače byly vzdáleny alespoň 12 cm od stěn nebo jakýchkoli předmětů.

2. Při prvním použití odstraňte pěnu z plováku. Naplňte nádrž studenou vodou z horního krytu (nebo po sejmutí krytu), pro dosažení nejlepších výsledků použijte destilovanou nebo filtrovanou vodu. **Nepoužívejte horkou vodu ani přísady na úpravu vody, éterický olej je akceptován.**

Viz následující nákres:



3. Připojte k napájení. Knoflíkem zapněte nebo vypněte jednotku. Otáčením knoflíku nastavte různý výkon mlhy, od **nízkého, středního a vysokého**.
4. Jakmile je nádrž prázdná a voda dosáhne minimální hladiny v nádrži, **jednotka se automaticky vypne a přestane produkovat vlhkost**. Vypněte a odpojte napájecí kabel. Doplněte nádrž studenou vodou. Řádně vyměňte nádržku, zapojte ji do zásuvky a zvlhčovač zapněte. Okamžitě se začne vytvářet příjemná a uklidňující chladná mlha.

Likvidace



Tento produkt není běžný odpad. Pro likvidaci produktu použijte místní systém pro recyklaci nebo kontaktujte prodejce, od kterého jste produkt zakoupili. Nepoužívejte produkt k likvidaci spolu s běžným domovním odpadem. Použitím správného způsobu likvidace pomůžete chránit životní prostředí.

Prohlášení o shodě

Výrobce: Gavri s.r.o.

Model: H100 Essential

Tento výrobek byl prohlášen jako shodný s požadavky a dalšími příslušnými ustanoveními směrnice 2014/30/EU o elektromagnetické kompatibilitě a směrnice 2014/35/EU o nízkém napětí a všechny další příslušné požadavky směrnice EU. Prohlášení o shodě bylo vydáno podle naší odpovědnosti a je k dispozici na požádání.



Odstraňování problémů

CZ

Problém	Příčina	Řešení
Objem mlhy je malý a voda po zapnutí vystřikuje	Na rozprašovači je usazenina; nebo se jedná o nový přístroj;	Vyčistěte rozprašovač tamponkem; nalejte novou vodu.
	nebo byl dlouho skladován.	Vyměňte původní vodu.
Mlha zapáchá	Nevyčištěná voda v nádrži na vodu	Otevřete víčko nádrže a nechte nádrž otevřenou ve stínu po dobu 12 hodin, poté ji vyčistěte a znovu naplňte vodou.
Rozprašování mlhy je po zapnutí přerušované.	Normální	Po nějaké době se to zlepší.
Nelze změnit intenzitu zvlhčování	Knoflík pro regulaci mlhy nefunguje	Kontaktujte výrobce
Rozprašování je nedostatečné	Přívod vzduchu je zablokován	Zkontrolujte přívod vzduchu.

Informace o reklamaci

V případě reklamace jsou aktuální informace uvedeny na webových stránkách prodejce v dané zemi.

Informace o výrobcu:

Máte-li jakékoli dotazy nebo obavy týkající se vašeho nového produktu, kontaktujte náš tým zákaznické podpory.

Gavri s.r.o.

Slunečná 481/6, Brno
63400
Česká republika

Email:

obchod@gavri.cz
info@noaton.de