

PRIMO

Mini chladnička nápojů
barová lednice

PR189DV
PR191DV



NÁVOD K POUŽITÍ



1. ZÁRUKA

Vážený zákazníku,

Všechny naše produkty procházejí před prodejem přísnou kontrolou kvality. Pokud byste přesto měli s vaším zařízením nějaké problémy, upřímně to litujeme.

V takovém případě Vás prosíme, abyste se obrátili na náš zákaznický servis. Naši zaměstnanci Vám rádi pomohou.

DOMO - ELEKTRO s.r.o.
Na Kobyle 783, 345 06 Kdyně

Tel.: +420 379 422 550 (servis)
Tel.: +420 379 789 684 (velkoobchod)
E-mail: servis@domo-elektro.cz

Provozní doba: Pondělí – Pátek 7:30 - 16:00 hod



www.DOMO-elektro.cz

Na tento spotřebič se vztahuje dvouletá záruční doba. Během této doby je výrobce odpovědný za jakékoli poruchy, které jsou přímým důsledkem konstrukční vady. V případě těchto poruch bude spotřebič opraven nebo v případě potřeby vyměněn. Záruka neplatí, pokud je poškození spotřebiče způsobeno nesprávným používáním, nedodržením pokynů nebo opravami provedenými třetí stranou. Záruka se vydává spolu s originálním pokladním dokladem. Záruka se nevztahuje na všechny části, které podléhají opotřebení. Pokud se vaše zařízení porouchá během dvouleté záruční doby, můžete jej spolu s účtenkou vrátit do obchodu, kde jste jej zakoupili. Záruka na příslušenství a součásti, které podléhají opotřebení, je pouze 6 měsíců.

Záruka a odpovědnost dodavatele a výrobce automaticky zanikají v následujících případech:

- Pokud nebyly dodrženy pokyny uvedené v tomto návodu.
- V případě nesprávného připojení, např. příliš vysokého elektrického napětí.
- V případě nesprávného, hrubého nebo abnormálního použití.
- V případě nedostatečné nebo nesprávné údržby.
- V případě oprav nebo úprav zařízení provedených spotřebitelem nebo neautorizovanými třetími stranami.
- Pokud zákazník použil díly nebo příslušenství, které nejsou doporučeny nebo dodány dodavatelem / výrobcem.

BEZPEČNOSTNÍ POKYNY**Při používání elektrických spotřebičů je třeba vždy dodržovat základní bezpečnostní opatření, včetně následujících:**

- Pečlivě si přečtěte všechny pokyny. Tento návod si uschovejte pro budoucí použití.
- Před prvním použitím spotřebiče se ujistěte, že byly odstraněny všechny obalové materiály a propagační nálepky. Zajistěte, aby si děti nemohly hrát s obalovými materiály.
- Tento spotřebič je určen k použití v domácnostech a podobných aplikacích, jako jsou:
 - kuchyňské prostory pro zaměstnance v obchodech, kancelářích a jiných pracovních prostředích;
 - zemědělské usedlosti;
 - pro hosty v hotelech, motelech a jiných ubytovacích zařízeních;
 - ubytování typu bed and breakfast.
- Děti by měly být pod dohledem, aby se zajistilo, že si s přístrojem nebudou hrát.
- Tento spotřebič mohou používat děti ve věku od 8 let a osoby se sníženými fyzickými, smyslovými nebo mentálními schopnostmi nebo s nedostatečnými zkušenostmi a znalostmi, pokud jsou pod dohledem nebo byly poučeny o bezpečném používání spotřebiče a rozumí souvisejícím rizikům.
- Děti si s přístrojem nesmějí hrát.
- Čištění a údržbu spotřebiče nesmí provádět děti, pokud nejsou starší 8 let nebo nejsou pod dohledem.
- Příklad a jeho kabel uchovávejte mimo dosah dětí mladších 8 let.
- Veškeré opravy by měl provádět výrobce nebo jeho poprodejní servis.
- Dbejte na to, aby se děti nedotýkaly kabelu ani spotřebiče.
- Váš spotřebič používá jako chladivo isobutan (R600a). Přestože je R600a ekologický

a přírodní plyn, je vysoce hořlavý. Proto byste měli být při přepravě a instalaci opatrní, abyste zabránili poškození chladicích prvků vašeho spotřebiče. V případě úniku způsobeného poškozením chladicích prvků přemístěte mrazničku z dosahu otevřeného ohně nebo zdrojů tepla a několik minut větrejte místnost, ve které se spotřebič nachází.

I ELEKTRICKÁ UPOZORNĚNÍ

- Upozornění: Tento spotřebič nelze používat s externím časovačem nebo samostatným dálkovým ovládním.
- Před použitím pečlivě zkontrolujte, zda elektrické napětí a frekvence elektrické sítě ve vaší domácnosti odpovídají údajům na štítku s technickými údaji spotřebiče.
- Spotřebič musí být zapojen do vhodné zásuvky, která je nainstalována a uzemněna v souladu s místními instalačními předpisy.
- Nenechávejte kabel viset na horkém povrchu nebo na okraji stolu či pracovní desky.
- Nikdy nepoužívejte spotřebič, pokud je kabel nebo zástrčka poškozená, po poruše nebo pokud je poškozený samotný spotřebič. V takovém případě odnešte spotřebič do nejbližšího kvalifikovaného servisního střediska k prohlídce a opravě.
- Je zakázáno měnit nebo upravovat zařízení a jeho specifikace.
- Při likvidaci spotřebiče odpojte zástrčku ze zásuvky, odřízněte napájecí kabel (co nejbliže ke spotřebiči) a sejměte dvířka, aby se děti nemohly hrát k úrazu elektrickým proudem nebo k uvěznění v zařízení.
- Odpojte spotřebič od elektrické sítě, když jej nepoužíváte, před montáží nebo demontáží jakýchkoli součástí a před čištěním spotřebiče. Uved'te všechna tlačítka a knoflíky do polohy „vypnuto“ a odpojte spotřebič od elektrické sítě uchopením za zástrčku. Nikdy neodpojujte spotřebič tažením za kabel.

I INSTALACE

- Nikdy neumísťujte tento spotřebič do blízkosti plynového nebo elektrického sporáku ani na místo, kde by mohl přijít do styku s teplým spotřebičem.
- Příklad vždy používejte na stabilním, suchém a rovném povrchu.
- Kabel udržujte mimo dosah ostrých hran a horkých částí nebo jiných zdrojů tepla.
- Udržujte ventilační otvory volné.
- Vyvarujte se dlouhodobému vystavení přímému slunečnímu záření.
- Ujistěte se, že máte přístup k zástrčce spotřebiče.
- Zkontrolujte, zda zástrčka a kabel nejsou stlačené nebo poškozené zadní částí spotřebiče. Mohlo by dojít ke zkratu a v důsledku toho k přehřátí a požáru.
- Tento spotřebič je těžký. Při jeho přemísťování buďte opatrní.
- Tato chladicí jednotka není určena k použití jako vestavěný spotřebič.
- Za spotřebič neumísťujte prodlužovací kabel ani jiný přenosný zdroj napájení.
- Po instalaci je vhodné počkat 24 hodin, než spotřebič připojíte, aby se olej mohl vrátit zpět do kompresoru.

POUŽÍVÁNÍ

- Příklad nepoužívejte venku.
- Používejte spotřebič pouze k určenému účelu.
- Příklad používejte pouze pro domácí použití. Výrobce nenese odpovědnost za nehody, které vzniknou v důsledku nesprávného použití spotřebiče nebo nedodržení pokynů popsanych v tomto návodu.
- V mrazničce nepoužívejte žádné jiné elektrické spotřebiče, pokud nejsou schváleny pro tento účel výrobcem.
. V zařízení neuchovávejte žádné výbušné látky, jako jsou například aerosolové spreje s hořlavým hnacím plynem.

- Do mrazicího prostoru neukládejte sycené nebo šumivé nápoje, protože vytvářejí tlak na nádobu, což může způsobit její explozi a následné zranění nebo poškození spotřebiče.
- Použití příslušenství, které není doporučeno nebo prodáváno výrobcem, může způsobit požár, úraz elektrickým proudem nebo zranění.
- Dbejte na to, aby se potraviny v zařízení nedotýkaly zadní stěny.
- Nedotýkejte se ničím, co vyjmete z mrazničky, vlhkými nebo mokkými rukama. Mohlo by dojít k popálení kůže.
- Budte opatrní při konzumaci kostek ledu nebo zmrzliny z mrazničky. Mohlo by dojít k omrzlinám rtů nebo jazyka.
- Aby nedošlo ke kontaminaci potravin, postupujte podle následujících pokynů:
 - Dlouhodobé ponechání dveří otevřených může způsobit výrazné zvýšení teploty v přihrádkách spotřebiče.
Pravidelně čistěte povrchy, které by mohly přijít do styku s potravinami.
 - Pokud je spotřebič delší dobu prázdný, měl by být vypnutý, odmražený a vyčištěný. Nechte jej vyschnout a dveře pootevřené, aby se v spotřebiči nevytvořila plíseň.

I ČIŠTĚNÍ A ÚDRŽBA

- Nikdy neponořujte spotřebič, kabel ani zástrčku do vody nebo jiné kapaliny.
- Na spotřebič nepokládejte teplé nebo horké předměty.
- Nesnažte se čistit zařízení kovovými předměty.

- Dbejte na to, aby nedošlo k poškození chladicího okruhu, například během přepravy nebo instalace.
- Nepoužívejte mechanické přístroje ani jiné prostředky k urychlení procesu odmrazování, pokud to výrobce neschválil.



- **VAROVÁNÍ!** Nikdy neumísťujte tento spotřebič na nebo v blízkosti plynového nebo elektrického ohřívače nebo na místo, kde by mohl přijít do kontaktu se zdrojem tepla. Na zadní straně spotřebiče se nacházejí hořlavé materiály.
- Věnujte pozornost symbolu „Nebezpečí požáru – hořlavé materiály“ umístěnému na zadní straně spotřebiče.

**UCHOVEJTE TYTO POKYNY PRO BUDOUCÍ
POUŽITÍ**

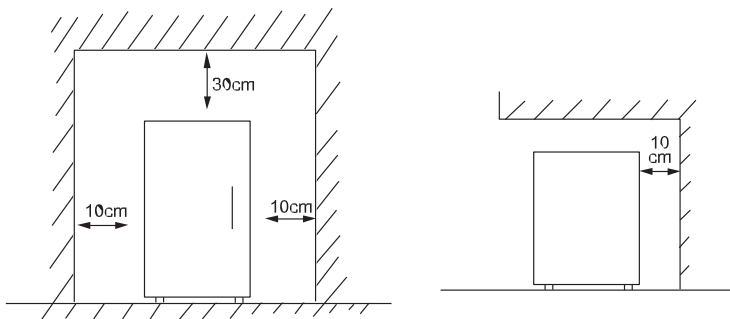
ČÁSTI

1. Knoflík pro regulaci teploty
2. Rukojeť
3. Vyrovnávací nožičky
4. Zásuvky mrazničky



INSTALACE

- Odstraňte vnější a vnitřní obal, vnější část důkladně otřete měkkým suchým hadříkem a vnitřní část vlhkým hadříkem s vlažnou vodou. Spotřebič dobře osušte.
- Zajistěte volnou cirkulaci vzduchu kolem skříně.



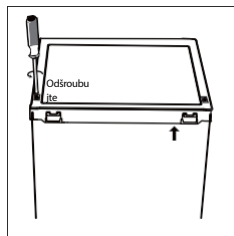
- Zajistěte dostatečný prostor pro otevření dveří.
- Tento chladicí agregát není určen k vestavbě.
- Vyberte místo s pevnou, rovnou podlahou.

- Vyhňte se přímému slunečnímu záření a teplu. Přímé sluneční záření může ovlivnit akrylový povlak. Blízké zdroje tepla způsobí vyšší spotřebu elektrické energie.
- Vyhňte se velmi vlhkým místům. Příliš vysoká vlhkost vzduchu způsobí velmi rychlé tvoření námrazy na výparníku a ve vaší mrazničce.
- Před připojením mrazničky k napájení zkontrolujte, zda napětí uvedené na štítku s technickými údaji vašeho spotřebiče odpovídá napětí ve vaší domácnosti. Odlišné napětí by mohlo spotřebič poškodit.
- Po instalaci nechte mrazničku 24 hodin odpočívat, než ji zapnete. Tím se chladivo usadí.
- Nechte spotřebič 12 hodin běžet prázdný, aby se komora ochladila na správnou teplotu.
- Klimatická třída udává minimální a maximální teplotu okolí pro správný provoz spotřebiče. Klimatickou třídu najdete na typovém štítku na zadní straně spotřebiče.
 - SN: Subnormální: teplota okolí mezi 10 °C a 32 °C
 - N: Normální: teplota okolí mezi 16 °C a 32 °C
 - ST: Subtropická: teplota okolí mezi 16 °C a 38 °C
 - T: Tropická: teplota okolí mezi 16 °C a 43 °C

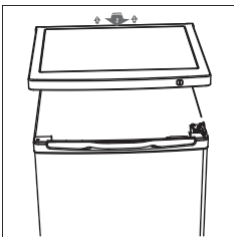
PŘESTAVBA DVEŘÍ

Mraznička má reverzibilní dveře. Pokud potřebujete zavěsit dveře na opačnou stranu, doporučujeme vám zavolat místního autorizovaného servisního zástupce, aby tuto konverzi provedl, nebo se obrátit na technika. Před obrácením dveří se ujistěte, že je spotřebič odpojen od elektrické sítě a prázdný.

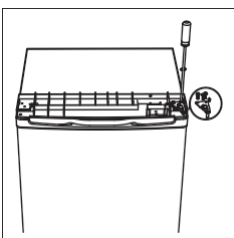
1. Odstraňte šrouby na zadní straně horního krytu.



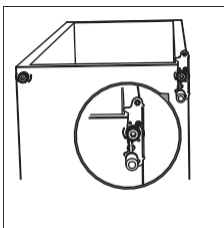
2. Sejměte horní kryt mrazničky.



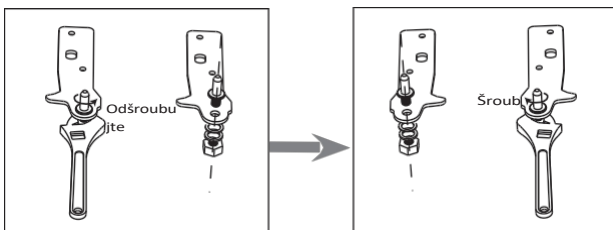
3. Odšroubujte tři šrouby a poté sejměte horní závěs, který drží dveře na místě. Zvedněte dveře a položte je na polstrovaný povrch, aby se nepoškrábaly.



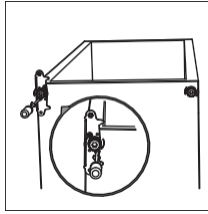
4. Odstraňte spodní šroub, držák závěsu a nastavitelnou nohu ze spodní části spotřebiče.



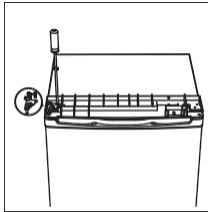
5. Vjměte čep závěsu z držáku závěsu. Otočte držák a čep znovu utáhněte.



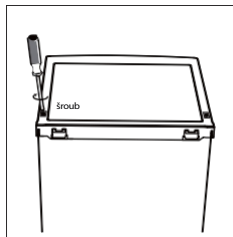
6. Připevněte šrouby, závěsný držák a nastavitelnou nohu na opačnou stranu dna. Volně zajistěte.



7. Opatrně vraťte dvířka zpět na místo. Ujistěte se, že jsou dvířka vyrovnána vodorovně i svisle, aby těsnění byla uzavřena ze všech stran, a teprve poté utáhněte horní závěs. Vložte zpět závěs a přišroubujte jej k horní části spotřebiče.



8. Nasadte zpět horní kryt a upevněte jej šrouby.



PŘEMÍSTĚNÍ SPOTŘEBIČE

- Pokud je spotřebič z jakéhokoli důvodu vypnutý, počkejte 10 minut, než jej znovu zapnete. Tím se před restartem vyrovná tlak v chladicím systému.
- Vypněte spotřebič a odpojte jej ze zásuvky. Vyjměte veškeré potraviny. Odstraňte také všechny pohyblivé části (police, příslušenství atd.) nebo je upevněte v mrazáku, aby nedošlo k nárazu.

- Přemístěte a nainstalujte. Pokud byl spotřebič delší dobu položený na boku, nechte jej alespoň 10 minut stát ve svislé poloze.
- Váš spotřebič používá jako chladivo isobutan (R600a). Ačkoli je R600a ekologický a přírodní plyn, je výbušný.

Při přepravě a instalaci proto buďte opatrní, abyste zabránili poškození chladicích prvků vašeho spotřebiče. V případě úniku způsobeného poškozením chladicích prvků přemístěte chladničku z dosahu otevřeného ohně nebo zdrojů tepla a několik minut větrejte místnost, ve které se spotřebič nachází.

POUŽITÍ

REGULACE TEPLoty

Teplotu mrazničky můžete nastavit podle potřeby. K dispozici jsou tři různá nastavení, přičemž MIN je nejteplejší a MAX nejchladnější. Pro běžné použití se doporučuje nastavení MED.



- Doba provozu a teplota jsou ovlivněny umístěním mrazničky, četností otevírání dvířek a teplotou místnosti, ve které je mraznička umístěna.
- Při prvním použití spotřebiče nebo po rozmrazení nastavte ovládací knoflík na nejnižší teplotu a nechte jej tak alespoň 2 hodiny před vložením potravin, které chcete skladovat, a poté jej znovu nastavte na střední teplotu.

ZMRAZOVÁNÍ A SKLADOVÁNÍ POTRAVIN V MRAZÁKU

Používejte mrazničku

- K uskladnění hluboce zmrazených potravin.
- K výrobě kostek ledu.
- K mražení potravin.

Poznámka: Ujistěte se, že jsou dvířka mrazničky správně uzavřena. Zbytečně neotvírejte zásuvky mrazničky.

Nákup mražených potravin

- Obal nesmí být poškozen.
- Spotřebujte do data „spotřebujte do/nejlepší do/nejlepší do“.
- Pokud je to možné, přepravujte hluboce zmrazené potraviny v izolované tašce a rychle je vložte do mrazničky.

Mražení čerstvých potravin

Zmrazujte pouze čerstvé a nepoškozené potraviny. Aby si zelenina zachovala co nejlepší nutriční hodnotu, chuť a barvu, měla by být před zmrazením blanšírována.

Lilky, papriky, cukety a chřest blanširovat nemusíte.

Poznámka: Potraviny určené k mražení uchovávejte odděleně od potravin, které jsou již zmrazené.

- K mražení jsou vhodné následující potraviny: Dorty a pečivo, ryby a mořské plody, maso, zvěřina, drůbež, zelenina, ovoce, bylinky, vejce bez skořápky, mléčné výrobky jako sýr a máslo, hotová jídla a zbytky jako polévky, dušená jídla, vařené maso a ryby, bramborové pokrmy, suflé a dezerty.
- Následující potraviny nejsou vhodné k mražení: Druhy zeleniny, které se obvykle konzumují syrové, jako je salát nebo ředkvičky, vejce ve skořápce, hrozny, celá jablka, hrušky a broskve, vařená vejce, jogurt, kyselé mléko, zakysaná smetana a majonéza.

Balení mražených potravin

Aby potraviny neztratily chuť nebo nevyschly, vložte je do vzduchotěsného obalu.

1. Vložte potraviny do obalu.
2. Odstraňte vzduch.
3. Obal uzavřete.
4. Označte obal štítkem s obsahem a datem zmrazení.

Vhodné obaly:

Plastová fólie, trubková fólie z polyethylenu, hliníková fólie, mrazicí nádoby.

Doporučená doba skladování mražených potravin v mrazáku

Tyto doby se liší v závislosti na druhu potravin. Zmrazené potraviny lze uchovávat od 1 do 12 měsíců (minimálně při teplotě -18 °C).

Potraviny	Doba skladování
Slanina, dušená jídla, mléko	1 měsíc
Chléb, zmrzlina, klobásy, koláče, připravené měkkýše, tučné ryby	2 měsíce
Nekyselá ryba, mořské plody, pizza, koláčky a muffiny	3 měsíce
Šunka, dorty, sušenky, hovězí a jehněčí kotlety, drůbeží maso	4 měsíce
Máslo, zelenina (blanšírovaná), celá vejce a žloutky, vařené raky, mleté maso (syrové), vepřové maso (syrové)	6 měsíců
Ovoce (sušené nebo v sirupu), vaječné bílky, hovězí maso (syrové), celé kuře, jehněčí maso (syrové), ovocné koláče	12 měsíců

Nikdy nezapomeňte:

- Pokud zmrazujete čerstvé potraviny s datem spotřeby/minimální trvanlivosti/nejlepší spotřeby, musíte je zmrazit před uplynutím tohoto data.
- Zkontrolujte, zda potraviny již nebyly zmrazené. Zmrazené potraviny, které byly zcela rozmrazené, se nesmí znovu zmrazovat.
- Po rozmrazení by potraviny měly být rychle spotřebovány.

POKYNY PRO SKLADOVÁNÍ

Pro optimální skladování nastavte chladicí zařízení následovně:

Mrazicí část	Druh potravin
Horní zásuvka	Zmrzlina, mražené ovoce, mražené pečivo
Střední zásuvka	Mražená zelenina a hranolky
Spodní zásuvka	Syrové maso, drůbež, ryby

ÚDRŽBA A ČIŠTĚNÍ

- Nepoužívejte abrazivní čisticí prostředky ani rozpouštědla.
- Odpojte síťovou zástrčku ze zásuvky.
- Vyjměte potraviny a uložte je na chladném místě.
- Spotřebič očistěte měkkým hadříkem, teplou vodou a čisticím prostředkem.
- Těsnění dveří otřete pouze čistou vodou a poté důkladně osušte.
- Po vyčištění zapojte zástrčku do zásuvky a nastavte požadovanou teplotu.
- Vložte potraviny zpět do spotřebiče.

ROZMRAZOVÁNÍ MRAZNIČKY

Vrstva námrazy v mrazničce zhoršuje chlazení zmrazených potravin a zvyšuje spotřebu energie. Vrstvu námrazy pravidelně odstraňujte. Námrazu ani led neodstraňujte nožem nebo ostrým předmětem. Mohlo by dojít k poškození trubek s chladivem.

1. Vyjměte zmrazené potraviny a dočasně je uložte na chladném místě.
2. Odpojte spotřebič od elektrické sítě. Otevřete odtokový otvor a pod něj umístěte kbelík, aby zachytil roztátou vodu.
3. Pro urychlení procesu odmrazování umístěte na stojan v mrazáku pánev s horkou vodou.
4. Kondenzovanou vodu setřete hadříkem nebo houbou.
5. Zmrazovací část osušte. Znovu uzavřete odtokový otvor.
6. Zapojte spotřebič do zásuvky a nastavte požadovanou teplotu pomocí otočného knoflíku.
7. Vraťte zmrazené potraviny zpět do mrazničky.

DOVOLENÁ

Při krátkých dovolených nechte ovládací knoflíky v obvyklém nastavení. Při delší nepřítomnosti

1. Vyjměte všechny potraviny.
2. Odpojte zařízení od elektrické zásuvky.
3. Důkladně vyčistěte mrazák, včetně odpařovací vany.
4. Nechte dveře otevřené, aby se zabránilo možnému vzniku kondenzátu, plísní nebo zápachu.

VÝPADEK ELEKTŘINY

- Většina výpadků proudu je odstraněna během jedné až dvou hodin a nemá vliv na teplotu ve vaší mrazničce. Během výpadku proudu byste však měli omezit počet otevření dvířek na minimum. Při delších výpadcích proudu chraňte potraviny tak, že na balíčky nasypete suchý led.
- Pokud výpadek proudu trvá méně než 15 hodin, nemělo by to mít vliv na zmrazené potraviny.
- Zcela rozmrazené mražené potraviny znovu nemrazte. Jejich konzumace by mohla být nebezpečná.

ČASTÉ DOTAZY

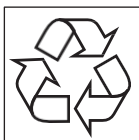
Problém	Řešení
Zařízení nefunguje.	<ul style="list-style-type: none"> • Zkontrolujte připojení napájecího kabelu k napájecímu zdroji. • Zapojte zařízení do zásuvky. • Použijte správné napětí.
Zařízení příliš často skáče.	<ul style="list-style-type: none"> • Nastavení teploty je příliš nízké. • Zavřete dvířka pevně. • Před vložením potravin se ujistěte, že jsou vychladlé. • Nenechávejte dveře otevřené příliš dlouho a omezte jejich otevírání na minimum. • Neumísťujte zařízení do blízkosti zdrojů tepla nebo přímého slunečního záření.

Problém	Řešení
Vnitřní teplota není dostatečně nízká.	<ul style="list-style-type: none"> • Zapojte zařízení do zásuvky. • Zkontrolujte nastavení a podle potřeby jej upravte. • Pečlivě zavřete dvířka. • Před vložením potravin se ujistěte, že jsou vychlazené. • Nenechávejte dveře otevřené příliš dlouho a omezte jejich otevírání na minimum. • Zajistěte dostatečný prostor pro cirkulaci vzduchu kolem jednotky. • Používejte správné napětí. • Neumísťujte zařízení do blízkosti zdrojů tepla nebo přímého slunečního záření.
Netypické zvuky.	<ul style="list-style-type: none"> • Přístroj není vyrovnaný. Upravte nastavovací nožičky a vyrovnejte přístroj. • Zařízení se dotýká stěny nebo jiného předmětu. Zařízení opatrně posuňte.
Dveře se správně nezavírají.	<ul style="list-style-type: none"> • Těsnění dveří je deformované. Jemně jej zahřejte pomocí fénu. Gumové těsnění se stane pružným a magnetický proužek v gumě se automaticky přitáhne k spotřebiči. Po ochlazení zůstane guma v této poloze.

POKYNY PRO ŽIVOTNÍ PROSTŘEDÍ



Tento symbol na výrobku nebo na jeho obalu označuje, že tento výrobek nesmí být likvidován jako domácí odpad. Místo toho musí být odvezen do příslušného sběrného místa pro recyklaci elektrických a elektronických zařízení. Správnou likvidací tohoto výrobku pomůžete zabránit potenciálním negativním důsledkům pro životní prostředí a lidské zdraví, které by jinak mohly být způsobeny nesprávným nakládáním s tímto výrobkem. Podrobnější informace o recyklaci tohoto produktu získáte na místním úřadu, u služby pro likvidaci domovního odpadu nebo v obchodě, kde jste produkt zakoupili.



Obal je recyklovatelný. Zacházejte s obalem ekologicky.



Tento spotřebič splňuje všechny evropské požadavky v oblasti bezpečnosti, ochrany zdraví a životního prostředí.

Prohlášení EU týkající se tohoto zařízení lze kdykoli vyžádat na adrese info@primo-elektro.be

DOMO ELEKTRO

*co je Domo,
to se počítá :-)*

WWW.DOMO-ELEKTRO.CZ