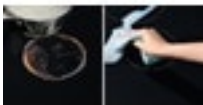


**Indukční technologie pro rychlejší a přesnější nastavení tepelného výkonu**

Na indukci rozehřejete své nádoby okamžitě. Jakmile se dotknete ovládacího panelu, varná deska začne sálat teplo a ve velmi krátkém čase dosáhne požadovaného stupně teploty.

Specifikace a benefity**Chladný povrch pro rychlé čištění**

Udržujte svou varnou desku během vaření perfektně čistou. I když vaříte při vysokých teplotách, mimo varné zóny je deska na dotek chladná. Nečistoty tak můžete ihned bez obav setřít.



- Typ desky: indukční
- Provedení: se zkosenou hranou
- Ovládání: dotykové
- Podsvícené ukazatele
- Indukční zóny s funkcí zvýšení výkonu
- Detekce hrnců a pánví
- Levá přední: Indukční, 2300/3700W/210mm
- Levá zadní: indukční, 1800/2800W/180mm
- Střední přední: ,
- Střední zadní: ,

Snadné a přesné ovládání varné desky

Díky dotykovým ovládacím prvkům na této varné desce můžete nastavení upravovat snadno a bez problémů. Máte tak čas soustředit se na přípravu pokrmů a neřešit nastavení spotřebiče.

Nechte vaši varnou desku, ať se postará o odsavač par

Varná deska s technologií Hob2Hood dokáže automaticky ovládat nastavení odsavače par. Při vaření upravuje výkon odsávání v závislosti na stupni ohřevu nebo počtu používaných varných zón.

**Intenzivní ohřev, hned**

Funkce PowerBoost zajistí při vaření okamžitou a intenzivní dávku tepla. Ideální, když chcete rychle dokončit přípravu jídla. Voda se uvaří za méně než 90 sekund a pánev na restování bude rozpálená přesně ve chvíli, kdy potřebujete.

Načasujte si každý krok vašeho vaření

Díky časovači můžete lépe a pohodlněji načasovat průběh přípravy jídla. Lze ho nastavit až na jednu hodinu, a pokud varnou desku zrovna nepoužíváte, funguje také jako minutka.

Technická specifikace

Typ ohřevu	Indukční	Levá přední zóna - výkon/průměr	2300/3700W/210mm
Prostor pro instalaci VxŠxH (mm)	44x560x490	Levá zadní zóna - výkon/průměr	1800/2800W/180mm
Barva	Černá	Pravá přední zóna - výkon/průměr	1400/2500W/145mm
Instalace	Vestavná	Pravá zadní zóna - výkon/průměr	1800/2800W/180mm
Typ rámečku	Zkosený - 1 strana	Max. příkon (W)	7350
Ovládání	Falcon 14-Steps	Délka kabelu (m)	1.5
Typ výrobku	elektrická varná deska	Napájecí napětí (V)	220-240/400V2N
Materiál ovládacího panelu	-	EAN kód produktu	7332543669448
Bezpečnostní prvky	Automatické vypnutí	Hloubka výřezu (mm)	490
Kontrolní funkce	3 krokové využití zbytkového tepla, akustický signál, automatické zahřátí, funkce POWER (Booster) = rychlé ohřátí, dětský zámek, propojen s odsavačem Hob2Hood, Zajištění/odjištění ovládacího panelu, minutka, pauza, vypnutí zvuku, ukazatel času	Šířka výřezu (mm)	560
		Radius výřezu (mm)	5
Levá přední zóna	Indukční		
Levá zadní zóna	indukční		
Pravá přední zóna	indukční		
Pravá zadní zóna	Indukční		
Levá přední zóna - ovládání	dotykovým senzorem TOUCH-CONTROL		
Levá zadní zóna - ovládání	dotykovým senzorem TOUCH-CONTROL		
Pravá přední zóna - ovládání	dotykovým senzorem TOUCH-CONTROL		
Pravá zadní zóna - ovládání	dotykovým senzorem TOUCH-CONTROL		
Indikátory zbytkového tepla	7 segmentů		

