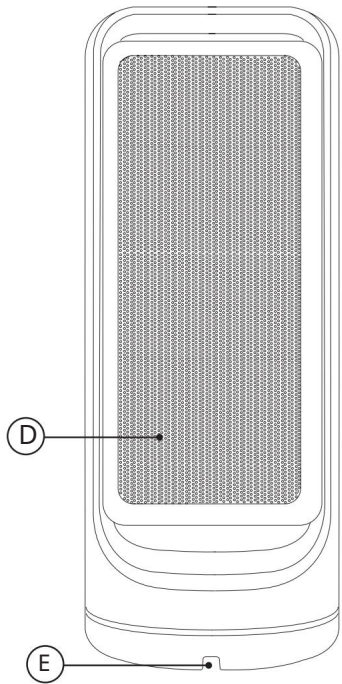
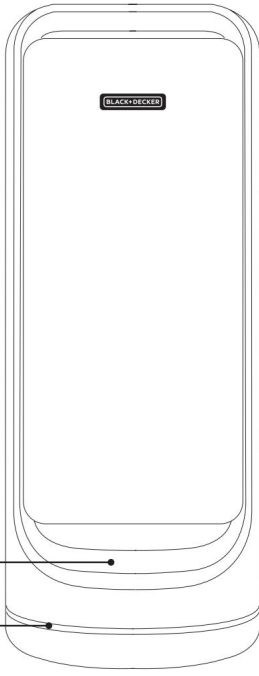
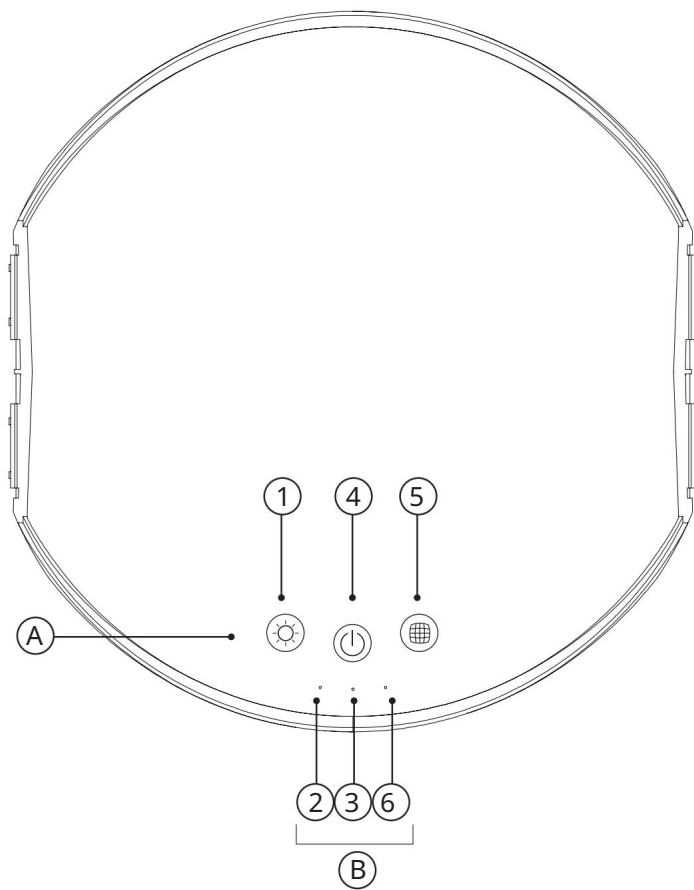


BXAP60E

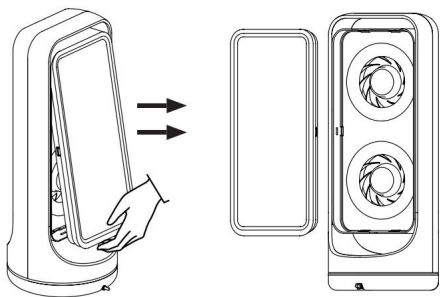
www.blackanddecker.eu



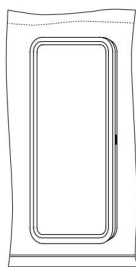




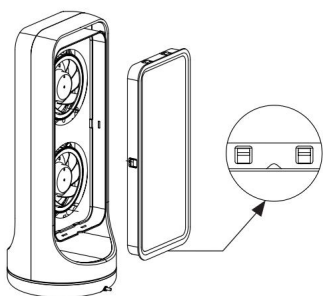
Obr. 1



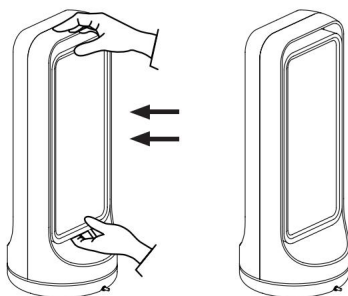
Obr. 2



Obr. 3



Obr. 4



ČISTIČ VZDUCHU BXAP60E

Vážený zákazník,

děkujeme, že jste se rozhodl pro koupi BLACK+DECK ER.

Díky své technologii, designu a skutečnosti, že překračuje nejpřísnější standardy kvality, lze zajistit plně uspokojivé používání a dlouhou životnost produktu.

Před zapnutím spotřebiče si pečlivě přečtěte tyto pokyny a uschovejte je pro budoucí použití. Nedodržení a nedodržení těchto pokynů může vést k nehodě.

Tento spotřebič mohou používat děti ve věku od 8 let a starší a osoby se sníženými fyzickými, smyslovými nebo duševními schopnostmi nebo s nedostatkem zkušeností a znalostí, pokud jsou pod dozorem nebo byly poučeny o používání spotřebiče bezpečným způsobem.

Čištění a uživatelská údržba nesmí být prováděny dětmi, pokud nejsou pod dohledem. Toto zařízení není hračka. Děti by měly být pod dohledem, aby bylo zajištěno, že si se spotřebičem nebudou hrát.

Pokud je napájecí kabel poškozen, musí jej vyměnit výrobce, jeho servisní technik nebo podobně kvalifikovaná osoba, aby se předešlo nebezpečí.

Tento spotřebič je určen pouze pro domácí použití, nikoli pro profesionální průmyslové použití. Před čištěním nebo jinou údržbou odpojte spotřebič od napájecí sítě. Spotřebič používejte pouze s specifickým napájecím zdrojem dodávaným se spotřebičem. Před zapojením spotřebiče se ujistěte, že napětí uvedené na typovém štítku odpovídá napětí v síti.

Připojte spotřebič do zásuvky, která může dodávat minimálně 10 ampérů. Zástrčka spotřebiče musí správně zapadnout do síťové zásuvky. Neměňte zástrčku. Nepoužívejte zásuvkové adaptéry. Spotřebič musí být používán a umístěn na rovném a stabilním místě. Spotřebič nepoužívejte, pokud je poškozen kabel nebo zástrčka. Pokud se některý z krytů spotřebiče rozbije, okamžitě odpojte spotřebič od elektrické sítě, abyste zabránili možnosti úrazu elektrickým proudem. Spotřebič nepoužívejte, pokud upadl na podlahu, vykazuje viditelné známky poškození nebo pokud z něj netěsní. Netlačte na napájecí kabel silou. Nikdy nepoužívejte napájecí kabel ke zvedání, přenášení nebo odpojování spotřebiče. Neomotávejte napájecí kabel kolem spotřebiče. Síťový kabel nezapínejte ani nemačkejte. Zkontrolujte stav napájecího kabelu. Poškozené nebo zamotané kabely zvyšují riziko úrazu elektrickým proudem. Nedotýkejte se zástrčky mokřkýma rukama. Během provozu se nedotýkejte žádných pohyblivých částí spotřebiče.

SERVIS

Jakékoli nesprávné použití nebo nedodržení návodu k použití ruší platnost záruky a odpovědnosti výrobce.

POPIS

- A Panel tlačítek
- B Ukazatele rychlosti ventilátoru
- C Světlo
- D Filtr
- E Vstup napájecího kabele
- 1 Tlačítko světla
- 2 Indikátor nočního režimu
- 3 Ukazatel střední rychlosti
- 4 On/Off a tlačítko rychlosti ventilátoru
- 5 Tlačítko výměny filtru
- 6 Ukazatel vysoké rychlosti

POUŽITÍ A PÉČE:

Nepoužívejte zařízení ve velmi prašném a/nebo vlhkém místě nebo v místě s nebezpečím požáru. Do spotřebiče nikdy nevkládejte žádné předměty. Na spotřebič nikdy nic nepokládejte ani do něj nic nevkládejte.

Nezakrývejte přívody vzduchu ani výstupní mřížku.

Nikdy nedovolte, aby se do spotřebiče dostala jakákoli kapalina. Nedotýkejte se spotřebiče mokřýma rukama. Nikdy nepoužívejte přístroj ve vlhkém prostředí. Nikdy nepoužívejte spotřebič v blízkosti zdroje tepla. Nepoužívejte spotřebič v blízkosti hořlavých předmětů nebo výrobků (záclony, aerosoly, rozpouštědla atd.)

Nestříkejte kolem spotřebiče žádné hořlavé materiály, jako jsou insekticidy nebo vůně. Mohlo by to způsobit výbuch nebo požár.

Tento spotřebič nemůže nahradit normální ventilaci, každodenní čištění prachu nebo odsávání kuchyňských výparů. Zajistěte, aby byl spotřebič používán na stabilním a vodorovném povrchu. Při používání ponechte alespoň 150 cm místa na zadní straně a po stranách spotřebiče a alespoň 150 cm nad výrobkem. Před každým použitím úplně natáhněte napájecí kabel spotřebiče. Nepoužívejte spotřebič bez správně vložených filtrů.

Spotřebič nepoužívejte, pokud nepracuje vypínač.

Během používání spotřebič nepřemísťujte. K zachycení nebo přemístění spotřebiče použijte rukojeť. Spotřebič nepoužívejte, pokud je nakloněný a neotáčí se.

Neotáčejte spotřebič, pokud je používán nebo je připojen k síti.

Před výměnou jakéhokoli příslušenství odpojte spotřebič ze sítě.

Pokud spotřebič nepoužíváte a před prováděním jakéhokoli čištění, odpojte jej ze sítě.

Tento spotřebič skladujte mimo dosah dětí a/nebo osoby s fyzickými, smyslovými nebo omezenými duševními schopnostmi nebo nedostatkem zkušeností a znalostí. Nevystavujte spotřebič extrémním teplotám. Nevystavujte extrémním teplotám nebo silnému magnetismu. Skladujte spotřebič v suchém, bezprašném místě, mimo přímé sluneční světlo.

Ujistěte se, že prach, nečistoty nebo jiné cizí předměty neblokují mřížku ventilátoru na spotřebiči. Udržujte spotřebič v dobrém stavu. Zkontrolujte, zda pohyblivé části nejsou vychýlené nebo zaseknuté, a ujistěte se, že na nich nejsou žádné zlomené části nebo anomálie, které by mohly bránit správnému fungování spotřebiče. Používejte spotřebič a jeho příslušenství a nástroje v souladu s těmito pokyny, s ohledem na pracovní podmínky a práci, která má být provedena. Používání spotřebiče k jiným činnostem, než ke kterým je určen, může vést k nebezpečné situaci.

INSTALACE

Ujistěte se, že jste zevnitř odstranili veškerý obalový materiál. Respektujte zákonná ustanovení týkající se bezpečnostních vzdáleností od jiných prvků, jako jsou potrubí, elektrické přípojky atd. Ujistěte se, že je spotřebič ve vodorovné poloze.

Aby spotřebič správně fungoval, vyžaduje vhodnou ventilaci. Mezi stěnami nebo jinými překážkami ponechte prostor 150 cm. Nezakrývejte ani neblokuje žádný z otvorů spotřebiče.

Zástrčka musí být snadno přístupná, aby ji bylo možné v případě nouze odpojit.

NÁVOD K POUŽITÍ

Před použitím:

Odstraňte ochrannou fólii spotřebiče. Ujistěte se, že jsou všechny obaly produktu odstraněny. Pro odstranění zápachu vydávaného spotřebičem, při prvním použití se doporučuje mít zapnutý na plný výkon po dobu 2 hodin v dobře větrané místnosti. Nastavte spotřebič podle funkce, kterou si přejete použít:

INSTALACE VÝROBKU

Zatáhněte za rukojeť zadního krytu a sejměte jej (OBR. 1)

Odstraňte plastový obal z filtru (OBR. 2)

Nainstalujte filtr do stroje (OBR. 3)

Upevněte zadní kryt a připojte jej ke zdroji energie (OBR. 4).

POUŽITÍ

Před zapojením kabel úplně rozložte. Připojte zařízení k jeho základně / konektoru a ujistěte se, že je správně nasazena na místo. Připojte spotřebič k elektrické síti. Vedte spotřebič tak, aby nasměroval proud vzduchu do požadovaného směru. Zapněte spotřebič pomocí tlačítka zapnutí/vypnutí (4). Zvolte požadovanou funkci spotřebiče. Zvolte požadovanou rychlost.

VÝMĚNA FILTRU

Když vyprší životnost filtru (asi 2000 hodin životnosti), světelný kroužek bude blikat červeně, aby vám to připomněl. Postupujte podle pokynů „instalace výrobku“. Po výměně nového filtru stiskněte a podržte tlačítko výměny filtru (5) pro resetování. Když světelný kroužek třikrát zeleně zabliká, resetování životnosti filtru je dokončeno.

SVĚTELNÝ KROUŽEK

Stiskněte tlačítko světla (1), světelný kroužek zůstane stejné barvy, stiskněte toto tlačítko znovu, světelný kroužek začne měnit barvu.

Cyklus barev světla:

ČERVENÁ-MODRÁ-ZELENÁ-ŽLUTÁ-FIALOVÁ

Jakmile dokončíte používání zařízení:

Zvolte minimální polohu (MIN) pomocí řízení rychlosti. Vypněte spotřebič pomocí tlačítka on/off. Odpojte spotřebič ze sítě. Vyčistěte spotřebič.

Bezpečnostní tepelná ochrana:

Spotřebič má bezpečnostní zařízení, které chrání spotřebič před přehřátím. Když se spotřebič opakovaně zapíná a vypíná z jiných důvodů, než je ovládání termostatu, zkontrolujte, zda neexistují žádné překážky, které by bránily správnému vstupu nebo vypouštění vzduchu. Pokud se spotřebič sám vypne a znovu se nezapne, odpojte jej od elektrické sítě a před opětovným připojením počkejte přibližně 15 minut. Pokud se stroj znovu nespustí, vyhledejte autorizovanou technickou pomoc.

ČIŠTĚNÍ

Před čištěním odpojte spotřebič od elektrické sítě a nechte jej vychladnout.

Vyčistěte elektrické zařízení a síťovou přípojku vlhkým hadříkem a osušte.

NEPONOŘUJTE DO VODY ANI JINÉ KAPALINY.

Zařízení čistěte vlhkým hadříkem s několika kapkami mycího prostředku a poté osušte. K čištění spotřebiče nepoužívejte rozpouštědla nebo produkty s kyselým nebo zásaditým pH, jako jsou bělidla, nebo abrazivní prostředky. Zabraňte vniknutí vody nebo jiné kapaliny do větracích otvorů, aby nedošlo k poškození vnitřních částí spotřebiče. Spotřebič nikdy neponořujte do vody nebo jiné kapaliny ani jej neponořujte pod tekoucí vodu. Filtr nemyjte. K čištění filtru nepoužívejte vysavač. Filtr pravidelně sterilizujte na slunci. Pokud spotřebič není v dobrém stavu čistoty, jeho povrch se může zhoršit a neúprosně ovlivnit délku životnosti spotřebiče a jeho používání by se mohlo stát nebezpečným.

NÁHRADNÍ DÍLY

Náhradní díly lze získat od distributorů a autorizovaných zařízení (jako jsou filtry atd.) pro váš model spotřebiče. Vždy používejte originální spotřební materiál navržený speciálně pro váš model spotřebiče. S přístrojem se smí používat pouze následující typy spotřebního materiálu: filtry.

SPECIFIKACE:

Stupeň ochrany: IPX0

Typ použitého dílu: BF

Hmotnost: 1,7 kg

Hladina akustické zátěže < 40dB

Provozní teplota: 0°C - 35°C

Skladovací teplota: -15°C - 45°C

Nepřetržitý provoz s krátkodobým zatížením.

Nevhodné pro použití v přítomnosti hořlavých anestetik se vzduchem nebo s kyslíkem nebo oxidem dusným.

Poznámka: Tyto specifikace se mohou změnit bez upozornění na účel vylepšení.

Pozn.: Na základě podmínek výroby tohoto produktu, maximální absorbovaný výkon se může lišit od specifikovaného.

PROBLÉMY A OPRAVY

V případě problémů vezměte spotřebič do autorizovaného servisu technické podpory. Nepokoušejte se demontovat nebo opravovat bez pomoci specialistů, protože to může být nebezpečné.

PRO VERZE VÝROBKU EU A/NEBO V PŘÍPADĚ, ŽE JE TO VE VAŠÍ ZEMI VYŽÁDÁNO: EKOLOGIE A RECYKLOVATELNOST VÝROBKU

Materiály, ze kterých se skládá obal tohoto spotřebiče, jsou zahrnuty do systému sběru, klasifikace a recyklace. Pokud je chcete zlikvidovat, použijte pro každý druh materiálu příslušné veřejné kontejnery. Výrobek neobsahuje koncentrace látky, které by mohly být považovány za škodlivé pro životní prostředí.



Tento symbol znamená, že v případě, že chcete výrobek po skončení jeho životnosti zlikvidovat; předejte jej autorizovanému sběrateli odpadu pro selektivní sběr odpadu z elektrických a elektronických zařízení (WEEE).

Tento spotřebič je v souladu se směrnicí 2014/35/EU o nízkém napětí, směrnicí 2014/30/EU o elektromagnetické kompatibilitě, směrnicí 2011/65/EU o omezených používání určitých nebezpečných látek v elektrických a elektronických zařízeních a směrnicí 2009/125/EC o požadavcích na ekodesign výrobků spojených se spotřebou energie.

ZÁRUKA A TECHNICKÁ POMOC

Tento výrobek požívá uznání a ochrany zákonné záruky v souladu s platnou legislativou. Chcete-li prosadit svá práva nebo zájmy, musíte se obrátit na kteroukoli z našich oficiálních služeb technické pomoci.

Nejbližší z nich můžete najít na následujícím webovém odkazu: <http://www.2helpu.com/>.

Můžete si také vyžádat související informace tím, že nás kontaktujete (viz poslední strana návodu).

Tento návod k použití a jeho aktualizace si můžete stáhnout na adrese <http://www.2helpu.com/>.

Následující informace se týkají energetického štítkování a ekodesignu:

Ochranná známka a adresa	Black+Decker, Avda. Barcelona, s/n, Oliana, 25790, Španělsko
Model	BXAP60E
Vstupní napětí	100-240 V
Vstupní frekvence AC	50/60 Hz
Výstupní napětí	12,0 V
Výstupní proud	1,5 A
Výstupní výkon	18,0 W
Průměrná aktivní účinnost	86,27 %
Účinnost při nízké zátěži	(10 %) 82,78 %
Spotřeba naprázdno	0,09W

Pro ověření shody s požadavky na ekodesign a pro výpočet parametrů energetického štítku se jako referenční spotřebič používá evropská norma EN 50563.

Rakousko	Stanley Black & Decker Austria GmbH Oberlaaerstrasse 248, A-1230 Vídeň	www.blackanddecker.at service.austria@sbdinc.com Tel. 01 66116-0 Fax 01 66116-614
Polsko	Stanley Black & Decker Polska SP.zoo ul. Postępu 21D 02-676 Varšava Polsko	www.blackanddecker.pl recepcje.warsaw@sbdinc.com Tel: 22 4642700
Portugalsko	Inženýrství a technologie pro život Portugalsko Avenida Rainha D. Amélia, nº12-B 1600-677 Lisabon	www.blackanddecker.pt service.portugal@etforlife.com
Rumunsko	Stanley Black&Decker Polska pobočka Bukurešť Phoenicia Business Center Turturelelor Street, č. 11A, 6. patro, modul 15, 3. obvod. Bukurešť, Rumunsko)	office.bucharest@sbdinc.com Tel. +4021.320.61.04.
Slovinsko	GM&M, výroba a marketing, doo Brvace 11 1290 Grosuplje (Slovinsko)	GM&M, výroba a marketing, doo Brvace 11 1290 Grosuplje (Slovinsko)
Finsko	Stanley Black & Decker Finland Oy Kumpulatie 13B, 00520 Helsinky PO Box 47, 00521 Helsinky	www.blackanddecker.fi kaspalvelu.fi@sbdinc.com Tel. 010 400 43 33 Fax 0800 411 340
Švédsko	Stanley Black & Decker Švédsko AB Flöjelbergsgatan 1c, 431 35 Mölndal Box 94, 431 22 Mölndal	www.blackanddecker.se kundservice.se@sbdinc.com Tel. 031-68 60 60 Fax 031-68 60 80
Spojené království & Republika Irsko	"Black & Decker." Slough, Berkshire SL1 3YD 210 Bath Road "	www.blackanddecker.co.uk emeaservice@sbdinc.com Tel. 01753 511234