

SEVERIN



Návod k použití

Vážený zákazníku,

Doufáme, že se vám kvalitní produkt od SEVERIN bude líbit a děkujeme za vaši důvěru.

Již více než 120 let je značka SEVERIN synonymem důslednosti, německé kvality a síly k rozvoji. Každé zařízení bylo pečlivě vyrobeno a testováno.

S příslovečnou sauerlandskou důkladností, přesností a poctivostí přesvědčuje rodinná firma ze Sundernu od svého založení v roce 1892 zákazníky po celém světě inovativními produkty.

V sedmi produktových skupinách káva, snídaně, kuchyně, grilování, domácnost, osobní péče a chlazení a mrazení nabízí SEVERIN ucelenou řadu malých elektrospotřebičů s více než 250 produkty. Správný produkt pro každou příležitost!

Seznamte se s rozmanitostí produktů SEVERIN a navštivte nás na www.severin.de nebo www.severin.com.

Vedení a zaměstnanci společnosti SEVERIN Elektrogeräte GmbH

Před použitím zařízení si pečlivě a úplně přečtěte návod k použití. Uchovejte je pro budoucí použití.

Zařízení mohou používat pouze osoby obeznámené s bezpečnostními pokyny. Pokud zařízení předáte, přiložte také tyto pokyny.

Účel použití

•Přístroj slouží výhradně k uchovávání a uchovávání potravin.

•V případě nesprávného použití nebo nerespektování pokynů uvedených v tomto návodu neručíme za případné škody.

•Přístroj je kompresorová chladnička vhodná pro krátkodobé i dlouhodobé skladování potravin. •Chladicí zařízení se dělí do klimatických tříd. Klimatickou třídu tohoto zařízení naleznete v údajích o zařízení na konci návodu.

Bezpečnostní pokyny

•Přístroj je určen pro použití v domácnostech a podobných aplikacích, jako jsou:

- v kuchyních zaměstnanců v obchodech, kancelářích a jiných podobných pracovních prostředích

- v zemědělských podnicích, pro zákazníky v hotelech, motelech a jiných typických životních prostředích,
- v penzionech.

•Zařízení není určeno pro komerční použití, a to ani pro použití v gastronomii a podobné velkoobchodní použití.

•VAROVÁNÍ:
NEBEZPEČÍ POŽÁRU!



Zařízení obsahuje ekologicky nezávadné, ale hořlavé chladivo isobutan (R600a).

Musíte proto zajistit, aby byl chladicí systém chráněn během přepravy a také po instalaci zařízení. Pokud je systém poškozen, nesmíte zařízení používat. Poté odstraňte veškerý otevřený oheň nebo zdroje vznícení v blízkosti chladiva a místnost dobře vyvětrejte. •Při prodeji, předání nebo předání k recyklaci musíte upozornit na hořlavou hnací látku cyklopentan (C5H10) v izolaci a chladivo isobutan (R600a). Další informace o odborné recyklaci naleznete v části Likvidace.

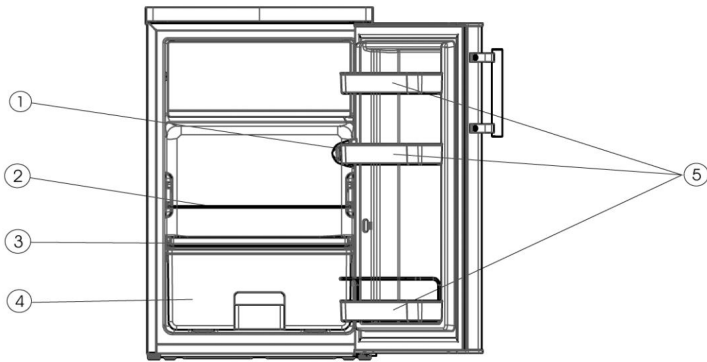
- VAROVÁNÍ! Nepoškozujte chladicí okruh. Unikající chladivo může způsobit poranění očí nebo vznícení.
- VAROVÁNÍ! Neblokujte ventilační otvory krytu přístroje ani konstrukci vestavěným nábytkem.
Musí být zajištěna dostatečná cirkulace vzduchu.
- VAROVÁNÍ! V interiéru nepoužívejte žádná elektrická zařízení (např. výrobek ledu atd.), která nejsou popsána v návodu.
- Při nastavování zařízení se ujistěte, že napájecí kabel není přiskřípnut nebo poškozen.
- Neumístujte přenosném vícenásobné zásuvky nebo napájecí zdroje na zadní stranu zařízení.
- Před připojením zařízení musíte zkontrolovat, zda nedošlo k poškození zařízení a síťového kabelu při přepravě. V případě poškození nesmí být zařízení uvedeno do provozu.
- V tomto zařízení nesmí být skladovány žádné výbušné látky, jako jsou aerosolové nádoby s hořlavými hnacími plyny.

- Pokud jsou nutné opravy nebo zásahy na zařízení, musí je provést autorizovaný zákaznický servis, aby byly dodrženy bezpečnostní předpisy a zabráněno nebezpečí. To platí i pro výměnu síťového kabelu.
- Přístroj mohou používat děti od 8 let a osoby se sníženými fyzickými, smyslovými nebo duševními schopnostmi nebo nedostatkem zkušeností a/ nebo znalostí, pokud jsou pod dohledem nebo byly poučeny o bezpečném používání přístroje a pochopily z toho vyplývající nebezpečí.
- Děti od 3 let a mladší než 8 let mohou chladničku/mrazničku vkládat a vyjímat.
- Děti si se zařízením nesmí hrát.
- Čištění a užitelskou údržbu nesmějí provádět děti bez dozoru.
- Pro pravidelnou péči je vhodná vlažná voda s trochou mycího prostředku. Podrobnosti o čištění naleznete v části Čištění a odmrazování (údržba).

- VAROVÁNÍ! Neodstraňujte kryt LED osvětlení interiéru. V případě závady na LED lampě zavolejte zákaznický servis (viz příloha).
- Dodržujte následující pokyny, abyste zabránili kontaminaci potravin:
- Pokud necháte dvířka otevřená po delší dobu, teplota v přihrádkách spotřebiče se může výrazně zvýšit.
- Povrchy, které přicházejí do styku s potravinami, a přístupné drenážní systémy musí být pravidelně čištěny.
- Surové maso a ryby skladujte ve vhodných nádobách v chladničce tak, aby se nedotýkaly jiných potravin ani na ně nekapaly.
- Pokud je chladnička/mraznička delší dobu prázdná, vypněte spotřebič, nechte jej odmrazit, vyčistěte a ponechte dvířka otevřená, abyste zabránili tvorbě plísní.
- V prostoru chladničky se tvoří různé studené zóny. Nejteplejší zóna je u dveří v horní části oddílu chladničky. Nejchladnější zóna je na zadní stěně ve spodní části oddílu chladničky.

- Potraviny proto uspořádejte následovně: Na police v oddílu chladničky (shora dolů): pečivo, hotová jídla, mléčné výrobky, maso, ryby a uzeniny. Ve VeggiBoxu: zelenina, salát a ovoce. Ve dveřích (shora dolů): máslo, sýr, vejce, tuby, malé láhve, velké láhve, sáčky od mléka a džusu.

- Aby nedošlo ke zranění osob a majetku poškození, můžete zařízení přepravovat pouze tehdy, je-li zabaleno a jeho nastavení vyžaduje dvě osoby.
- Nebezpečí! Udržujte děti mimo dosah obalového materiálu. Hrozí udušení!
- Pravidelně kontrolujte napájecí kabel, zda není poškozený. V případě poškození se zařízení již nesmí používat.
- Neprovazujte žádná elektrická zařízení skladovací prostor, aby se zabránilo nebezpečí požáru. Na zařízení také nepokládejte žádné nádoby s tekutinami, aby případné uniklé tekutiny neovlivnily elektroniku a izolaci.
- Vysoce odolný alkohol skladujte pouze těsně uzavřený a visle.
- Nenechávejte skleněné láhve mrazivé kapaliny nebo kapaliny obsahující kyselinu uhličitou v mrazicím oddílu spotřebiče, protože by mohly během zmrazování prasknout.
- Nejezte příliš dlouho skladovaná jídla. To by mohlo vést k otravě jídlem. Nezmrazujte znovu potraviny, které již byly rozmrazeny.
- Nezneužívejte police, přihrádky, dveře atd. jako nášlapná plocha nebo pro podepření
- Nemanipulujte s otevřeným ohněm nebo zdroji vznícení uvnitř zařízení.
- Vytáhněte síťovou zástrčku - v případě poruchy během provozu, - před každým čištěním, - při práci na zařízení.
- Nevytahujte síťovou zástrčku ze zásuvky za síťový kabel; vždy držte zástrčku.
- Vyhrazujeme si právo na technické změny.



1	Osvětlení s regulátorem teploty
2	Skleněné police
3	Kryt VeggiBoxu
4	VeggiBox
5	Dveřní police

Přeprava zařízení

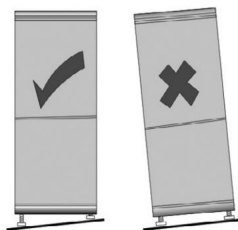
- Během přepravy musíte bezpečně upevnit všechny pohyblivé části v a na zařízení, aby nedošlo k poškození.
- Zařízení by mělo být přepravováno ve svislé pracovní poloze a nemělo by být nakloněno o více než 30°. Po instalaci počkejte 30 minut, než zařízení připojíte k elektrické síti.
- Pokud zařízení používáte pod úhlem větším než 30° nakloněný, počkejte 4 hodiny, než zařízení připojíte k síti.

Před prvním použitím

- Odstraňte z přístroje ochrannou fólii a veškerý obalový materiál, včetně přepravních pojistek pro police a police. Obal řádně zlikvidujte.
- Při prvním zapnutí zařízení můžete zaznamenat mírný "nový" zápach. Tento zápach zmizí, jakmile se zařízení začne ochlazovat.
- Vyčistěte vnitřek vlažnou vodou s přidaným čisticím prostředkem. Příslušenství čistěte samostatně ve vodě na nádobí, nikoli v myčce.
- Před použitím spotřebiče s potravinami equip, nechte působit 1 hodinu, aby bylo možné dosáhnout cílové teploty. Při použití mrazicího oddílu musíte počkat asi 3 hodiny.

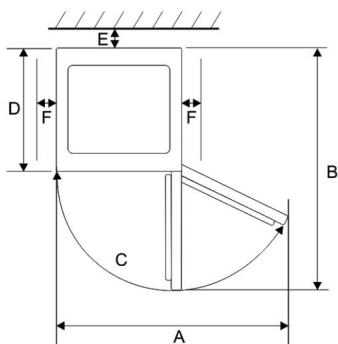
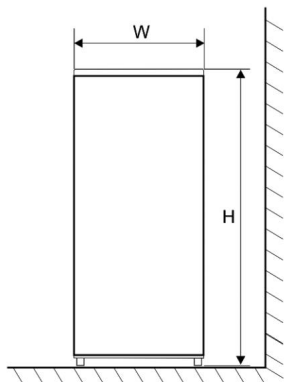
Instalace zařízení

- Pro instalaci zařízení by měla být zvolena suchá a dobře větraná místnost.
 - Zařízení lze provozovat při vlhkosti 70 % nebo nižší.
 - Okolní teplota, při které se zařízení lze ovládat naleznete v údajích o zařízení na konci návodu.
 - Neinstalujte zařízení venku.
 - Ujistěte se, že můžete kdykoli odpojit napájecí kabel.
 - Chraňte zařízení před přímým působením vystavení slunci. Neměl by být umístěn v blízkosti zdrojů tepla (kamna, radiátory atd.). Pokud se tomu však nelze vyhnout, musíte použít izolaci mezi zdrojem tepla a zařízením.
 - Zařízení nesmíte instalovat do skříně. Montáž zařízení přímo pod panel nebo skříně není povolena.
- Pro zajištění stability můžete podlahu vyrovnat pomocí dvou předních, výškově nastavitelných šroubovacích nožiček.



Instalační rozměry

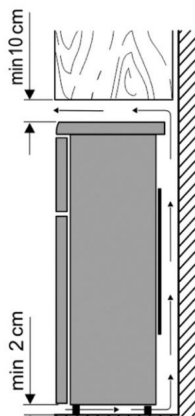
Je-li přístroj umístěn bokem ke stěně, ponechte boční vůli minimálně 60 mm, abyste mohli dvířka přístroje otevřít o 90°. Aby bylo možné Veggibox zcela vyjmout ze zařízení, v případě potřeby vyjměte příhrádku na láhev.



Šířka (W)	Hloubka (D)	Výška (H)
550 mm	615 mm	895 mm

A	B	C	A	F
903 mm	1100 mm	125°	30 mm	100 mm

Větrání



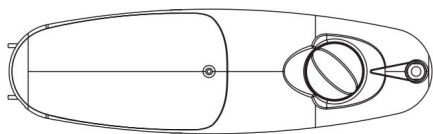
Vzduch ohřátý za zařízením musí mít možnost volně cirkulovat. Z tohoto důvodu nesmíte zhoršit cirkulaci vzduchu.

Nebezpečí! Nezakrývejte žádné ventilační otvory v zadní části horního krytu! Připojení

- Před připojením zařízení zajistíte, že zařízení a napájecí kabel je bez poškození při přepravě.
- Zařízení připojte pouze k jednomu správně nainstalované zásuvce s ochranným kontaktem. Sítové napětí musí odpovídat napětí uvedenému na typovém štítku zařízení.
- Zařízení odpovídá směrnici, které jsou závazné pro označení CE.
- Nepřipojujte zařízení ke střídači.
- Napájecí kabel by se neměl dotýkat zadní strany, aby se zabránilo možnému vibračnímu hluku.
- Zařízení je uvedeno do provozu zasunutím sítové zástrčky do zásuvky.
- Jediný způsob, jak úplně vypnout, je vytáhnout sítovou zástrčku.
- Pokud bylo zařízení odpojeno od sítě, počkejte po zapojení sítové zástrčky přibližně 5 minut, než nastavíte regulátor teploty do požadované polohy.

Ovládací prvky

Teplota pro chladicí oddíl se nastavuje pomocí ovladače na osvětlení v chladicím oddílu.



Nastavte jej do střední polohy pro nastavení optimální teploty pro běžné použití. Čím více otočíte ovladačem ve směru hodinových ručiček, tím nižší bude teplota v oddílu chladničky. Čím více otočíte ovladačem proti směru hodinových ručiček, tím vyšší bude teplota v oddílu chladničky.

VeggiBox

VeggiBox slouží k optimálnímu skladování ovoce a zeleniny.

Teplota v mrazicím oddílu

Teplota v mrazicím oddílu je nastavena na -18°C .

Vnitřní osvětlení

Neodstraňujte kryt vnitřního osvětlení. Zařízení je vybaveno kvalitním a odolným LED osvětlením. Pokud osvětlení stále selhává, kontaktujte náš zákaznický servis.

Dveře mrazničky

Dveře mrazničky by měly být vždy zavřené, aby se potraviny nerozmrazily. To znamená, že akumulace ledu a námrazy

nejdou tak velké. Dbejte proto na to, aby se dvířka otvírala pouze k vyjmutí potravin nebo k naplnění mrazicího oddílu.

Zmrazování / uchovávání potravin

Mrazicí oddíl:

- Mrazicí oddíl je určen pro zmrazování potravin, pro dlouhodobé skladování mraženého zboží a pro výrobu ledových kostek.
- Čerstvé potraviny by měly být zmrazeny až do jádra co nejrychleji, aby se neztratily nutriční hodnoty, vitamíny atd. Potraviny, které připravujete ke zmrazení, proto umístěte do jedné nebo dvou řad do mrazicího oddílu.

- Nepřiveďte je do kontaktu s potravinami, které již byly zmrazeny.

- Maximální mrazicí kapacita za den nepřekračovat! Odpovídající hodnotu maximální mrazicí kapacity najdete v údajích zařízení na konci návodu.

- Doba zmrazování se zkrátí, pokud jsou potraviny ke zmrazení rozděleny na malé porce.

- Zmrazené potraviny skladujte pouze zabalené ve spotřebiči. Jako obalový materiál pro mražené zboží můžete použít nebarvené plastové fólie/sáčky nebo hliníkovou fólii.

Před zmrazením obal dobře odvětrejte a zkontrolujte vzduchotěsnost. Každé balení opatřete štítkem s obsahem, datem zmrazení a datem spotřeby.

Nezmrazujte syčené nápoje, horké jídlo nebo tekutiny ve skleněných nádobách nebo lahvích.

Zmrazené produkty rozmrazte v lednici nahoru. Potraviny si při pomalém rozmrazování lépe zachovávají svou chuť a chlad, který vyzařuje, lze využít k udržení zamýšlené teploty v chladicím oddílu.

- Pokud je přístroj delší dobu vypnutý, například z důvodu výpadku proudu, nechte dvířka zavřená. Vyhnete se tak větším ztrátám chladu. Maximální dobu uložení v případě poruch najdete v datech přístroje na konci návodu. Díky zvýšené vnitřní teplotě se zkracuje doba skladování potravin.

Termíny trvanlivosti mražených potravin jsou v tabulce uvedeny v měsících.

		
2 • 6	4 • 8	8 • 12
		

Nenechávejte zmrazené potraviny v mrazničce déle, než je uvedeno.

Je však bezpodmínečně nutné dodržet výrobcem udávané datum spotřeby mraženého zboží.

Lednice:

- Potraviny skladujte pouze zabalené nebo zakryté v chladné místnosti, aby si zachovaly chuť a čerstvost. Zejména potraviny, které mají silný zápach nebo tento zápach snadno pohlcují (sýr, ryby, máslo atd.), musí být od sebe izolovány.

- Nejprve nastavte průměrnou teplotu chlazení, vyšší teplotu, pokud je chlazení příliš silné, a nižší, pokud je chlazení příliš slabé.

Pokud se na zadní stěně tvoří námraza, může to být způsobeno tím, že dvířka byla otevřena příliš dlouho, ve spotřebiči bylo horké jídlo nebo byla nastavena příliš nízká teplota.

- Teplé potraviny je nutné přinést před vstupem do zařízení, aby se ochladilo na pokojovou teplotu.

- Ujistěte se, že jsou dvířka správně zavřená je uzavřen a není blokován chlazeným zbožím.

Čištění a rozmrazování (údržba)

Čištění

- Před čištěním vždy vytáhněte síťovou zástrčku.
- Do zařízení nelijte vodu.
- Pro pravidelnou péči je vhodná vlažná voda s přídatkem prostředku na mytí nádobí. Abyste se vyhnuli nepříjemnému zápachu v chladicím prostoru, měli byste jej vyčistit přibližně jednou za měsíc.
- Příslušenství čistěte samostatně v mycí vodě, nikoli v myčce.
- Nepoužívejte ostré, plaché zemité, alkoholové nebo agresivní čisticí prostředky.
- Po vyčištění otřete čistou vodou a vše pečlivě osušte. Poté suchýma rukama zapojte síťovou zástrčku zpět do zásuvky .
- Typový štítek uvnitř zařízení nesmí být během čištění poškozen nebo dokonce odstraněn.

Odmrazování mrazicího oddílu

Je-li vrstva ledu ve vnitřním prostoru cca 2-4 mm, je nutné mrazicí prostor odmrazit.

Vyčistěte mrazicí prostor alespoň dvakrát ročně.

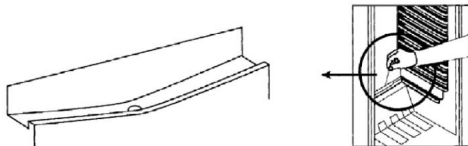
- Vytáhněte síťovou zástrčku ze zásuvky.
- Vyjměte potraviny z mrazničky a uložte je co nejchladněji, např. společně se zmrazenými studenými obaly, zakryté v plastové vaně. Pozor, životnost zboží se zkracuje nárůstem teploty a mělo by být co nejrychleji spotřebováno.
- Nechte dvířka otevřená. Chcete-li proces rozmrazování urychlit, vložte do mrazicího oddílu jednu nebo více pánví s horkou, ale ne vroucí vodou.
- Varování! Pro urychlení rozmrazování nepoužívejte žádná další mechanická zařízení nebo jiné prostředky, ohříváče, atd.
- Po vyčištění důkladně vysušte mrazicí oddíl.
- Zapojte síťovou zástrčku. Počkejte asi 5 minut a nastavte regulátor teploty do požadované polohy.

Odmrazování chladicího oddílu

Chladicí oddíl není nutné odmrazovat, pouze čistit.

Výparník spotřebiče je zapěněn do zadní stěny, takže zadní stěny chladicího oddílu mohou být pokryty námrazou. V době, kdy kompresor nepracuje, může námraza odmrazit. Vzniklá voda je vedena hadicovým systémem do vany na kompresoru, kde se vlivem vzniklého tepla odpařuje.

Vyvarujte se nastavení regulace teploty, která vedou k neustálému chlazení bez fáze rozmrazování.



Ujistěte se, že odtokový kanál a vypouštěcí otvor nejsou ucpané, aby voda, která se tvoří v chladicím oddílu, mohla vždy nerušeně odtékat.

Tipy na úsporu energie

- Pro instalaci zařízení preferujte chladná, suchá a dobře větraná místa.
- Chraňte zařízení před přímým slunečním zářením. Neměl by být umístěn v blízkosti zdrojů tepla (kamna, radiátory atd.). Pokud však toto

nelze se vyhnout, je nutné použít izolaci mezi zdrojem tepla a zařízením.

- Nezakrývejte větrací otvory a mřížky a zajistěte dostatečnou cirkulaci vzduchu na zadní straně zařízení.
- Teplé potraviny nechte před uložením do spotřebiče vychladnout.
- Při vyjímání nebo vkládání potravin nenechávejte dvířka chladničky otevřená příliš dlouho, jinak se urychlí tvorba ledu uvnitř.
- Nenastavujte teplotu nižší, než je nutné. Další informace o nastavení teploty naleznete v části Ovládací prvky a displej.

Informace pro zákaznický servis

V případě nutnosti opravy kontaktujte přímo servisní horkou linku s vysvětlením chyby. Předem si poznamenejte číslo artiklu, z typového štítku zařízení (viz obr.), protože je to nutné pro optimální zpracování.



Provozní zvuky

Typické

provozní zvuky vznikají při zapnutí přístroje. Jsou to:

- Hluky elektromotoru z pracovního kompresoru.

Když kompresor začne

pracovat, hluk je na

krátkou dobu mírně hlasitější.

- Hluk v trubkách při cirkulaci chladiva.



Likvidace



Zařízení označená tímto symbolem musí být zlikvidována odděleně od domovního odpadu.

Tato zařízení obsahují cenné

 suroviny, které lze recyklovat.

Správná likvidace chrání životní

prostředí a zdraví lidí kolem vás. Informace o

správné likvidaci vám poskytne vaše obecní

správa nebo odborný prodejce. • Před

likvidací vytáhněte síťovou zástrčku ze

zásuvky a odpojte síťový kabel od zařízení.

• Chladicí kapalina isobutan (R600a) a hnací plyn v izolačním cyklopentanu (C5H10) jsou hořlavé látky a musí být řádně zlikvidovány.

• Vezměte prosím na vědomí, že potrubí chladicího okruhu nesmí být poškozeno, dokud nebude řádně zlikvidováno.



Odstranění problémů

Níže je uvedena tabulka s možnými poruchami a způsoby jejich odstranění. Zkontrolujte, zda lze závady odstranit metodami odstranění. Pokud tomu tak není, je nutné zařízení odpojit od napájení a informovat zákaznický servis.

Porucha	Možná příčina a odstranění
Zařízení nefunguje.	<ul style="list-style-type: none">• Výpadek napájení• Selhala hlavní pojistka.• Pojistka zásuvky může být vadná. Zkontroluj to to provedete připojením jiného zařízení do stejné zásuvky.
Hluk je příliš hlasitý (když se změní normální provozní hluk).	<ul style="list-style-type: none">• Stojí zařízení pevně na podlaze?• Neuteče sousední nábytek nebo předměty nastavit chladič jednotku na vibrace?• Vibrují předměty umístěné na povrchu zařízení?

Servisní horká linka

V případě poruch a objednávek náhradních dílů se prosím obračejte pouze na servisní horkou linku!

<p>Německo Bezplatná servisní horká linka: 0800 44 33 500 Po – Pá od 8:00 do 17:00 (ne o státních svátcích) Telefax (02933) 982-480 E-mail: service@severin.de</p>	<p>Rakousko 0820 / 890 015 * všední dny od 8 do 19 hodin, soboty od 9 do 13 hodin * 14,6 centů/minutu z rakouské pevné sítě, mobilní telefony výrazně dražší</p>
--	---

Technické charakteristiky

Identifikátor modelu	RKS 8830 / 8831 / 8832 / 8833 / 8834				
Typ chladicího zařízení:					
Nízkohlučné zařízení:	Ne	Typ designu:	oddělený		
skříňka na víno:	Ne	Další chladicí zařízení:	A		
Celkové rozměry (V × Š × H v mm)	875 × 550 × 575				
Celkový objem (v l)	108				
ISS	80				
třída energetické účinnosti	D				
Roční spotřeba energie (v kWh/rok)*	110				
třída emisí hluku přenášeného vzduchem	C				
Emise hluku přenášeného vzduchem (v dB[A] re 1pW)	37				
Klimatická třída	N-ST				
Okolní teplota (ve °C)	16-38				
Doba uložení v případě poruchy (v h)	8				
Hmotnost v kg)	27				
zimní směna	Ne				
Parametry lednice/mrazničky:					
Typ	Objem (v l)	doporučeno Teplota (ve °C)	Mrazicí výkon (kg/ 24h)	Abtauen A = automatický M = manuální	Rychle zmražená
čerstvé oddělení	95	4	-	M	-
3 hvězdičky	13	-18	-	M	-
Parametry světelného zdroje:					
typ světelného zdroje	VEDENÝ				
třída energetické účinnosti	-				
elektrické údaje	Viz typový štítek				

*) Skutečná spotřeba závisí na použití a umístění zařízení