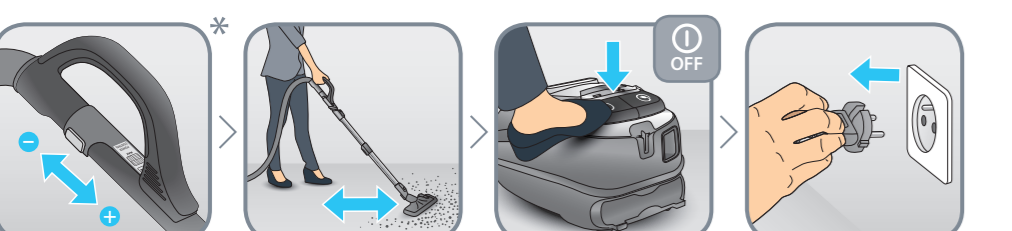
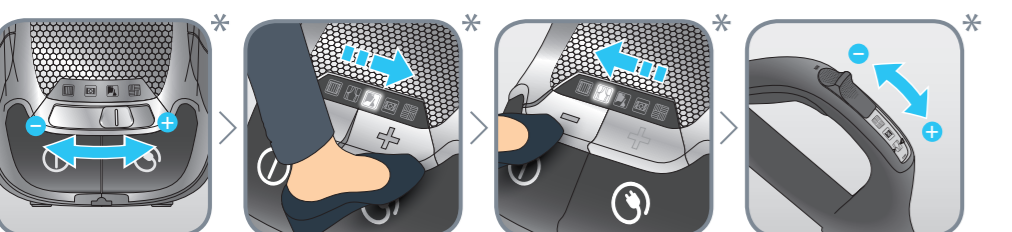
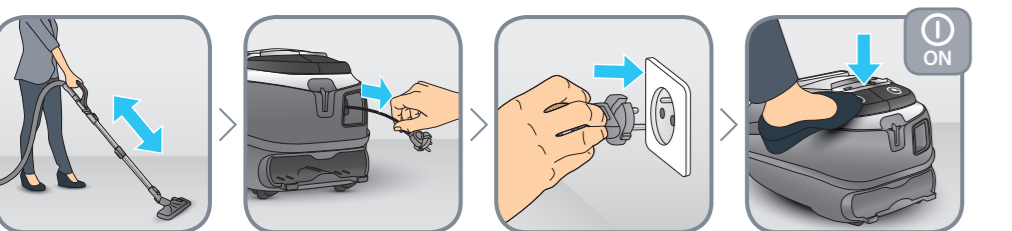
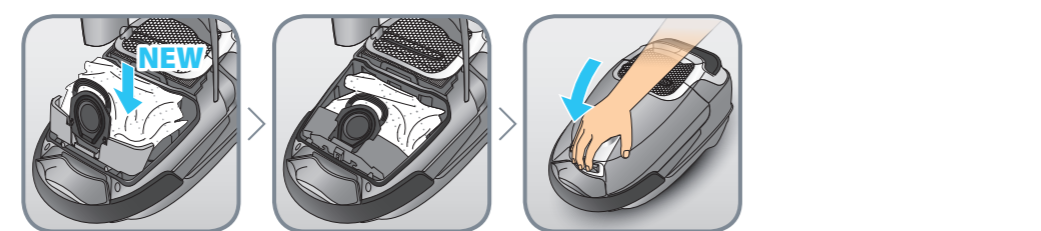
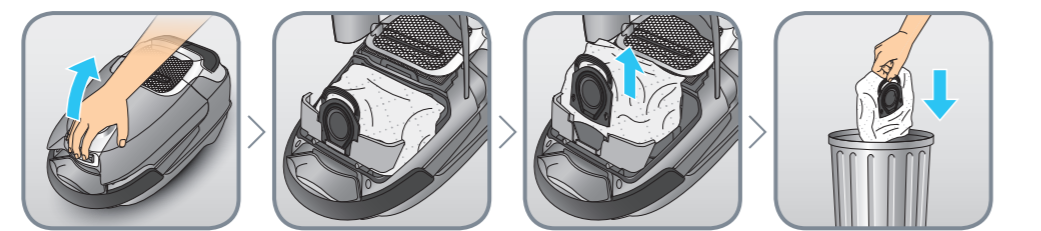


2.



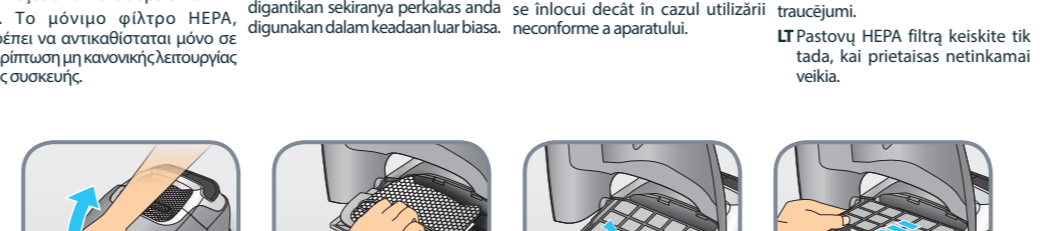
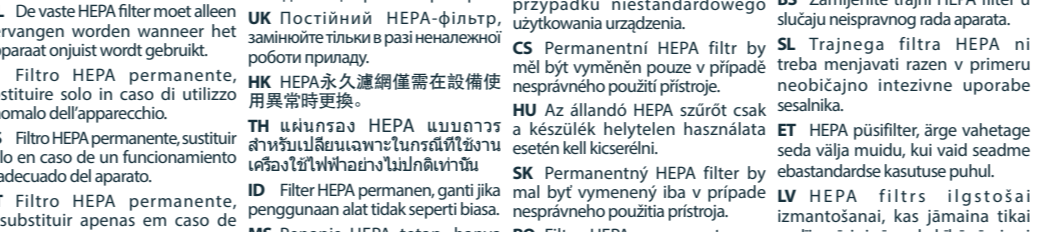
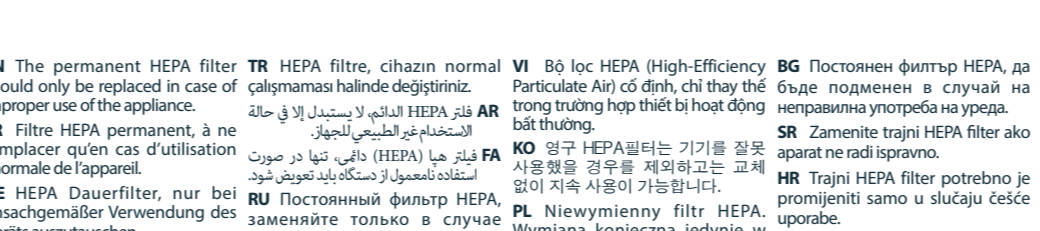
EN Depending on model / **FR** Selon modèle / **DE** Je nach Modell / **NL** Afhankelijk van het model / **IT** Secondo i modelli / **ES** Según modelo / **PT** Consoante o modelo
EL ανάλογα με το μοντέλο / **TR** Modele göre / **AR** حسب الموديل / **FA** بسته به مدل
RU В зависимости от модели / **UK** Залежно від моделі / **HK** 視型號而定 / **TH** ตามรุ่น / **ID** Tergantung pada model / **MS** Bergantung kepada model / **VI** Theo mẫu
KO 모델에 따라 다름 / **PL** W zależności od typu / **CS** Podle modelu / **HU** Modelltől függően / **SK** V závislosti od modelu / **RO** Ovisno o modelu / **BG** в зависимост от модела / **SR** U zavisnosti od modela / **HR** Ovisno o mo delu / **BS** Ovisno o modelu
SL Odvisno od modela / **ET** Sólutvalt mudelist / **LV** Atbilstoši modelim / **LT** Pagal modelį.

3.



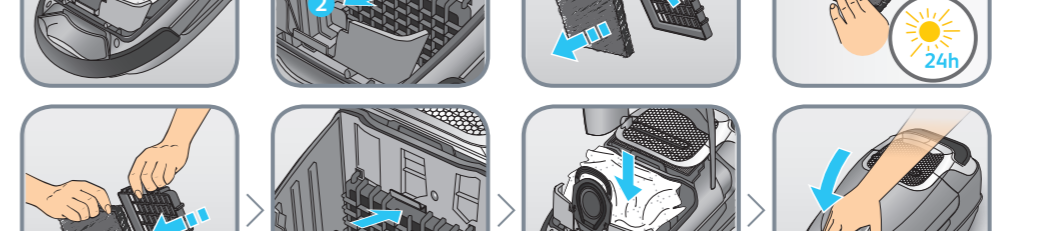
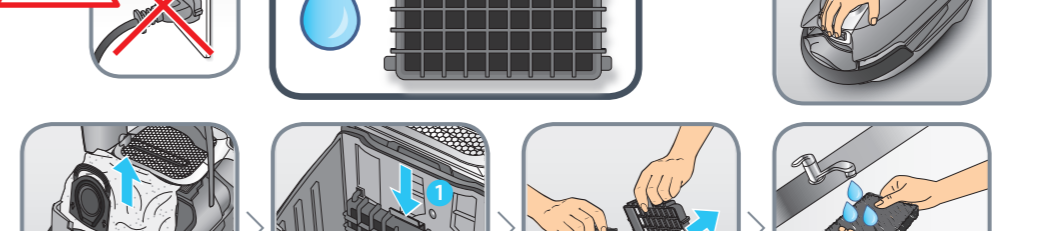
EN The permanent HEPA filter should only be replaced in case of improper use of the appliance.
FR Filtre HEPA permanent, à ne remplacer qu'en cas d'utilisation anormale de l'appareil.
DE HEPA Dauerfilter, nur bei unsachgemäßer Verwendung des Geräts auszutauschen.
NL De vaste HEPA filter moet alleen vervangen worden wanneer het apparaat onjuist wordt gebruikt.
IT Filtro HEPA permanente, sostituire solo in caso di utilizzo anomalo dell'apparecchio.
ES Filtro HEPA permanente, sustituir solo en caso de un funcionamiento inadecuado del aparato.
PT Filtro HEPA permanente, a substituir apenas em caso de utilização anormal do aparelho.
EL Το μόνιμο φίλτρο HEPA, πρέπει να αντικαθίσταται μόνο σε περίπτωση μη κανονικής λειτουργίας της συσκευής.
TR HEPA filtre, cihazın normal çalışmaması halinde değiştiriniz.
AR فلترة HEPA الدائم، لا يستبدل إلا في حالة الاستخدام غير الطبيعي للجهاز.
FA فیلتر هیا (HEPA) دائمی، تنها در صورت استفاده نامعوم از دستگاه باید تعویض شود.
RU Постоянный фильтр HEPA, заменять только в случае ненадлежащей работы прибора.
UK Постійний HEPA-фільтр, замінюйте тільки в разі неналежної роботи приладу.
HK HEPA 永久濾網僅需在設備使用異常時更換。
TH แผ่นกรอง HEPA แบบถาวร สำหรับเปลี่ยนเฉพาะในกรณีที่ใช้งานเครื่องใช้ไม่ปกติเท่านั้น
ID Filter HEPA permanen, ganti jika penggunaan alat tidak seperti biasa.
MS Penapis HEPA tetap, hanya digantikan sekiranya perkakas anda digunakan dalam keadaan luar biasa.
VI Bộ lọc HEPA (High-Efficiency Particulate Air) cố định, chỉ thay thế trong trường hợp thiết bị hoạt động bất thường.
SR Zamenite trajni HEPA filter ako aparat ne radi ispravno.
HR Trajni HEPA filter potrebno je promijeniti samo u slučaju češće uporabe.
BS Zamijenite trajni HEPA filter u slučaju neispravnog rada aparata.
SL Trajnega filtra HEPA ni treba menjavati razen v primeru neobčajno intenzivne uporabe sesalnika.
ET HEPA püsifilter, ärge vahetage seda välja muidu, kui vaid seadme ebastandardse kasutuse puhul.
LV HEPA filtrs ilgstošai izmantošanai, kas jāmaina tikai gadījumā, ja lierices darbība vērojami traucējumi.
RO Filtru HEPA permanent, a nu se înlocuiește decât în cazul utilizării neconforme a aparatului.
LT Pastovų HEPA filtrą keiskite tik tada, kai prietaisas netinkamai veikia.

5.



EN The permanent HEPA filter should only be replaced in case of improper use of the appliance.
FR Filtre HEPA permanent, à ne remplacer qu'en cas d'utilisation anormale de l'appareil.
DE HEPA Dauerfilter, nur bei unsachgemäßer Verwendung des Geräts auszutauschen.
NL De vaste HEPA filter moet alleen vervangen worden wanneer het apparaat onjuist wordt gebruikt.
IT Filtro HEPA permanente, sostituire solo in caso di utilizzo anomalo dell'apparecchio.
ES Filtro HEPA permanente, sustituir solo en caso de un funcionamiento inadecuado del aparato.
PT Filtro HEPA permanente, a substituir apenas em caso de utilização anormal do aparelho.
EL Το μόνιμο φίλτρο HEPA, πρέπει να αντικαθίσταται μόνο σε περίπτωση μη κανονικής λειτουργίας της συσκευής.
TR HEPA filtre, cihazın normal çalışmaması halinde değiştiriniz.
AR فلترة HEPA الدائم، لا يستبدل إلا في حالة الاستخدام غير الطبيعي للجهاز.
FA فیلتر هیا (HEPA) دائمی، تنها در صورت استفاده نامعوم از دستگاه باید تعویض شود.
RU Постоянный фильтр HEPA, заменять только в случае ненадлежащей работы прибора.
UK Постійний HEPA-фільтр, замінюйте тільки в разі неналежної роботи приладу.
HK HEPA 永久濾網僅需在設備使用異常時更換。
TH แผ่นกรอง HEPA แบบถาวร สำหรับเปลี่ยนเฉพาะในกรณีที่ใช้งานเครื่องใช้ไม่ปกติเท่านั้น
ID Filter HEPA permanen, ganti jika penggunaan alat tidak seperti biasa.
MS Penapis HEPA tetap, hanya digantikan sekiranya perkakas anda digunakan dalam keadaan luar biasa.
VI Bộ lọc HEPA (High-Efficiency Particulate Air) cố định, chỉ thay thế trong trường hợp thiết bị hoạt động bất thường.
SR Zamenite trajni HEPA filter ako aparat ne radi ispravno.
HR Trajni HEPA filter potrebno je promijeniti samo u slučaju češće uporabe.
BS Zamijenite trajni HEPA filter u slučaju neispravnog rada aparata.
SL Trajnega filtra HEPA ni treba menjavati razen v primeru neobčajno intenzivne uporabe sesalnika.
ET HEPA püsifilter, ärge vahetage seda välja muidu, kui vaid seadme ebastandardse kasutuse puhul.
LV HEPA filtrs ilgstošai izmantošanai, kas jāmaina tikai gadījumā, ja lierices darbība vērojami traucējumi.
RO Filtru HEPA permanent, a nu se înlocuiește decât în cazul utilizării neconforme a aparatului.
LT Pastovų HEPA filtrą keiskite tik tada, kai prietaisas netinkamai veikia.

6.



EN The permanent HEPA filter should only be replaced in case of improper use of the appliance.
FR Filtre HEPA permanent, à ne remplacer qu'en cas d'utilisation anormale de l'appareil.
DE HEPA Dauerfilter, nur bei unsachgemäßer Verwendung des Geräts auszutauschen.
NL De vaste HEPA filter moet alleen vervangen worden wanneer het apparaat onjuist wordt gebruikt.
IT Filtro HEPA permanente, sostituire solo in caso di utilizzo anomalo dell'apparecchio.
ES Filtro HEPA permanente, sustituir solo en caso de un funcionamiento inadecuado del aparato.
PT Filtro HEPA permanente, a substituir apenas em caso de utilização anormal do aparelho.
EL Το μόνιμο φίλτρο HEPA, πρέπει να αντικαθίσταται μόνο σε περίπτωση μη κανονικής λειτουργίας της συσκευής.
TR HEPA filtre, cihazın normal çalışmaması halinde değiştiriniz.
AR فلترة HEPA الدائم، لا يستبدل إلا في حالة الاستخدام غير الطبيعي للجهاز.
FA فیلتر هیا (HEPA) دائمی، تنها در صورت استفاده نامعوم از دستگاه باید تعویض شود.
RU Постоянный фильтр HEPA, заменять только в случае ненадлежащей работы прибора.
UK Постійний HEPA-фільтр, замінюйте тільки в разі неналежної роботи приладу.
HK HEPA 永久濾網僅需在設備使用異常時更換。
TH แผ่นกรอง HEPA แบบถาวร สำหรับเปลี่ยนเฉพาะในกรณีที่ใช้งานเครื่องใช้ไม่ปกติเท่านั้น
ID Filter HEPA permanen, ganti jika penggunaan alat tidak seperti biasa.
MS Penapis HEPA tetap, hanya digantikan sekiranya perkakas anda digunakan dalam keadaan luar biasa.
VI Bộ lọc HEPA (High-Efficiency Particulate Air) cố định, chỉ thay thế trong trường hợp thiết bị hoạt động bất thường.
SR Zamenite trajni HEPA filter ako aparat ne radi ispravno.
HR Trajni HEPA filter potrebno je promijeniti samo u slučaju češće uporabe.
BS Zamijenite trajni HEPA filter u slučaju neispravnog rada aparata.
SL Trajnega filtra HEPA ni treba menjavati razen v primeru neobčajno intenzivne uporabe sesalnika.
ET HEPA püsifilter, ärge vahetage seda välja muidu, kui vaid seadme ebastandardse kasutuse puhul.
LV HEPA filtrs ilgstošai izmantošanai, kas jāmaina tikai gadījumā, ja lierices darbība vērojami traucējumi.
RO Filtru HEPA permanent, a nu se înlocuiește decât în cazul utilizării neconforme a aparatului.
LT Pastovų HEPA filtrą keiskite tik tada, kai prietaisas netinkamai veikia.

EN User's guide	MS Panduan pengguna
FR Guide de l'utilisateur	VI Hướng dẫn đã nh cho người sử dụng
DE Bedienungsanleitung	KO 사용자 가이드
NL Gebruiksaanwijzing	PL Instrukcja obsługi
IT Manuale d'uso	CS Návod k použití
ES Guía del usuario	HU Használati útmutató
PT Guia del usuario	SK Používateľská príručka
EL Οδηγός χρήσης	RO Ghidul utilizatorului
TR Kullanım kılavuzu	BG Ръководство на потребителя
AR دليل الإستعمال	SR Korisničko uputstvo
FA راهنمای کارب	HR Upute za uporabu
RU Руководство пользователя	BS Korisnički priručnik
UK Посібник користувача	SL Navodila za uporabnika
HK 使用指南	ET Kasutusjuhend
TH คู่มือสำหรับผู้ใช้งาน	LV Lietošanas pamācība
ID Panduan pengguna	LT Naudojotojo vadovas

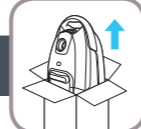



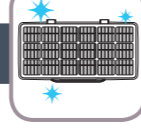



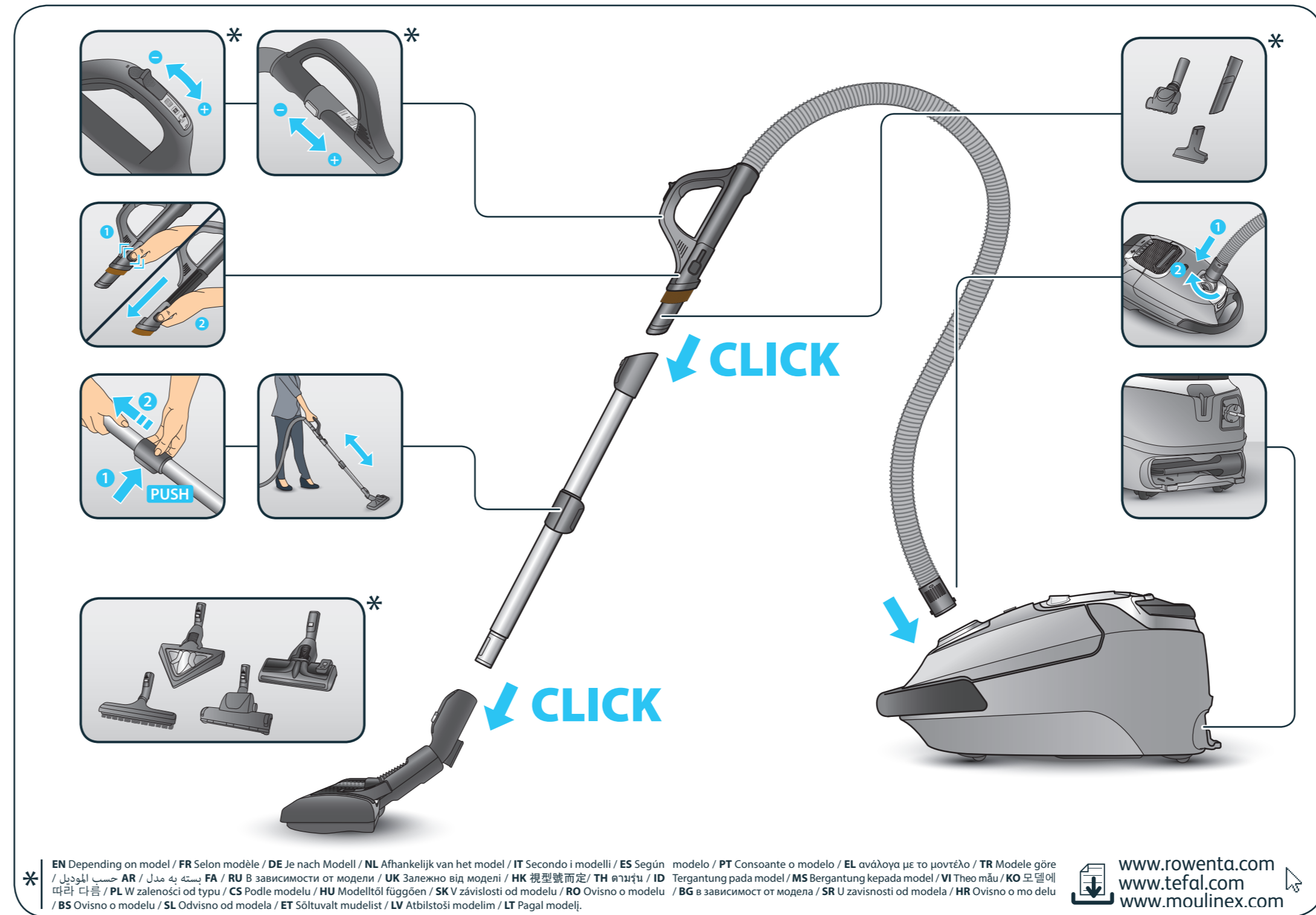
Silence Force™

EN Please read carefully the «Safety and use instructions» booklet before first use / **FR** Veuillez lire attentivement le livret «Consignes de sécurité et d'utilisation» avant la première utilisation / **DE** Lesen Sie vor dem erstmaligen Gebrauch aufmerksam die Broschüre „Sicherheits- und Bedienungshinweise“ durch / **NL** Gelieve vóór het eerste gebruik aandachtig het boekje met de veiligheids- en gebruiksvorschriften door te nemen / **IT** Leggere con attenzione il libretto «Norme di sicurezza e d'uso» al primo utilizzo / **ES** Lea detenidamente el libro «Instrucciones de seguridad y de uso» antes de utilizar el aparato por primera vez / **PT** Leia atentamente o manual «Instruções de segurança e utilização» antes da primeira utilização / **EL** Διαβάστε προσεκτικά το εγχειρίδιο «Οδηγίες ασφαλείας και χρήσης» πριν από την πρώτη χρήση / **TR** İlk kullanımdan önce «Güvenlik ve kullanım talimatları» kitapçığını dikkatlice okuyun / **AR** يرجى قراءة «كُتَيْب السلامة وإرشادات الإستعمال» بعناية، قبل الإستعمال للمرة الأولى / **FA** / **RU** Перед первым использованием внимательно прочитайте инструкцию «Меры безопасности и правила использования» / **UK** Перед першим використанням уважно прочитайте посібник «Правила техніки безпеки та рекомендації щодо використання» / **HK** 在第一次使用前請認真閱讀此“安全操作規程”手冊 / **TH** กรุณาอ่านหนังสือคู่มือความปลอดภัยและการใช้งานก่อนการใช้งานครั้งแรก / **MS** Sila baca dengan teliti lampiran “Panduan keselamatan dan penggunaan” sebelum menggunakan pada kali pertama / **ID** Baca buklet «Petunjuk keselamatan dan penggunaan» secara cermat sebelum penggunaan pertama / **VI** Vui lòng đọc kỹ cuốn «Hướng dẫn Sử dụng và Biện pháp An toàn» trước khi sử dụng lần đầu / **KO** 처음 사용하기 전, 제품 사용과 관련된 <안전 수칙> 책자를 주의 깊게 읽어 주시기 바랍니다 / **PL** Przed pierwszym użyciem proszę uważnie przeczytać broszurę „Zalecenia dotyczące bezpieczeństwa i użytkowania” / **CS** Před prvním použitím si, prosím, pečlivě prostudujte „Bezpečnostní pokyny pro použití” / **HU** Az első használat előtt figyelmesen olvassa el a „Biztonsági előírások és használati útmutató” című fejezetet / **SK** Pred prvým použitím si pozorne prečítajte „Bezpečnostné odporúčania a použitie” / **RO** Înainte de prima utilizare, citiți cu atenție manualul „Instrucțiuni de siguranță și de utilizare” / **BG** Моля, прочетете внимателно книжката «Препоръки за безопасност и употреба» преди първоначална употреба / **SR** Pre prve upotrebe, pažljivo pročitajte “Bezbednosno i uputstvo za upotrebu” / **HR** Molimo da prije prve uporabe pažljivo pročitate priručnik „Sigurnosne upute” / **BS** Prije prve upotrebe pažljivo pročitate knjžicu “Sigurnosne upute” / **SL** Pred prvo uporabo natančno preberite «Navodila za varno uporabo» / **ET** Palun lugege enne esimest korda kasutamist hoolikalt ohutus- ja kasutusjuhendit / **LV** Pirms izmantojat ierīci pirmoreiz, lūdzu rūpīgi izlasiet brošūru «Norādījumi par drošību un lietošanu» / **LT** Atidžiai perskaitykite knygelę „Saugos ir naudojimo reikalavimai” prieš naudodami įrenginį pirmą kartą.

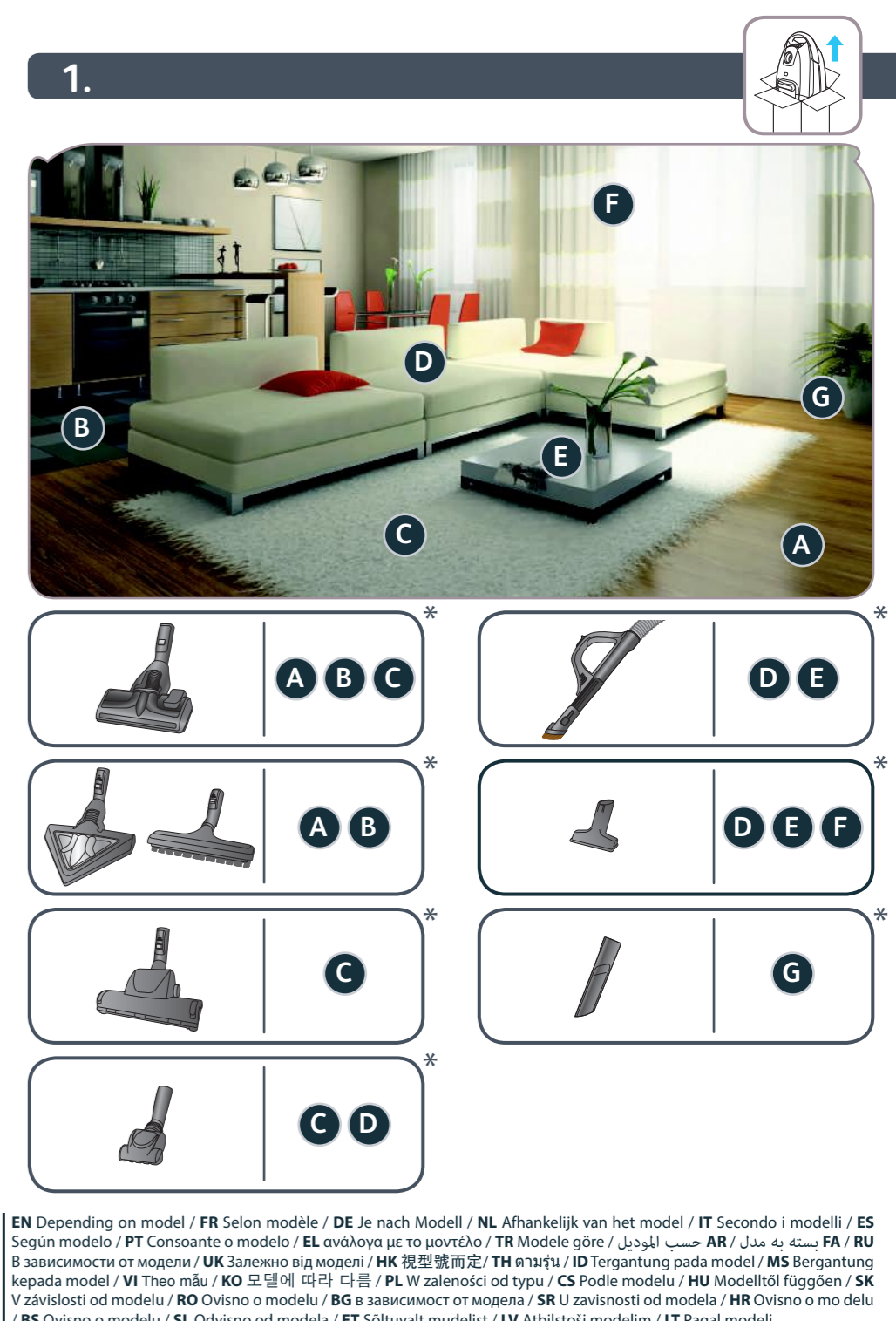
EN For further use information / **FR** Pour plus d'informations sur l'utilisation / **DE** Weitere Informationen zur Bedienung / **NL** Voor meer informatie over het gebruik / **IT** Per maggiori informazioni sull'utilizzo / **ES** Para obtener más información sobre su uso / **PT** Para obter mais informações sobre a utilização / **EL** Για περισσότερες πληροφορίες σχετικά με τη χρήση / **TR** Kullanım hakkında daha fazla bilgi için / **AR** للمزيد من المعلومات حول الإستعمال / **FA** / **RU** Для получения более подробной информации об эксплуатации / **UK** Для отримання детальнішої інформації щодо експлуатації / **HK** 更多關於使用的資訊 / **TH** สำหรับข้อมูลเพิ่มเติมเกี่ยวกับการใช้งาน / **ID** Untuk informasi penggunaan lebih lanjut / **MS** Maklumat untuk kegunaan lanjut / **VI** Để biết thêm thông tin về cách sử dụng / **KO** 더 자세한 사용 정보 / **PL** Więcej informacji na temat korzystania z urządzenia / **CS** Pro více informací o použití / **HU** A használatra vonatkozó további információk / **SK** Pre ďalšie informácie o používaní / **RO** Pentru mai multe informații privind utilizarea / **BG** За още информация относно употребата / **SR** Za više informacija o upotrebi / **HR** Za više informacija o upotrebi / **BS** Za više informacija o upotrebi / **SL** Več informacij o uporabi / **ET** Täiendava teabe saamiseks kasutamise kohta / **LV** ai iegūtu vairāk informācijas par lietošanu / **LT** Daugiau informacijos apie naudojimą.

www.rowenta.com | www.tefal.com | www.moulinex.com

- 
- 
- 
- 
- 
- 



* **EN** Depending on model / **FR** Selon modèle / **DE** Je nach Modell / **NL** Afhankelijk van het model / **IT** Secondo i modelli / **ES** Según modelo / **PT** Consoante o modelo / **EL** ανάλογα με το μοντέλο / **TR** Modele göre / **AR** حسب الموديل / **FA** بسته به مدل / **RU** В зависимости от модели / **UK** Залежно від моделі / **HK** 視型號而定 / **TH** ตามรุ่น / **ID** Tergantung pada model / **MS** Bergantung kepada model / **VI** Theo mẫu / **KO** 모델에 따라 다음 / **PL** W zależności od typu / **CS** Podle modelu / **HU** Modelltől függően / **SK** V závislosti od modelu / **RO** Ovisno o modelu / **BG** в зависимост от модела / **SR** U zavisnosti od modela / **HR** Ovisno o modelu / **BS** Ovisno o modelu / **SL** Odvisno od modela / **ET** Sõltuvalt mudelist / **LV** Atbilstoši modelim / **LT** Pagal modelį.



* **EN** Depending on model / **FR** Selon modèle / **DE** Je nach Modell / **NL** Afhankelijk van het model / **IT** Secondo i modelli / **ES** Según modelo / **PT** Consoante o modelo / **EL** ανάλογα με το μοντέλο / **TR** Modele göre / **AR** حسب الموديل / **FA** بسته به مدل / **RU** В зависимости от модели / **UK** Залежно від моделі / **HK** 視型號而定 / **TH** ตามรุ่น / **ID** Tergantung pada model / **MS** Bergantung kepada model / **VI** Theo mẫu / **KO** 모델에 따라 다음 / **PL** W zależności od typu / **CS** Podle modelu / **HU** Modelltől függően / **SK** V závislosti od modelu / **RO** Ovisno o modelu / **BG** в зависимост от модела / **SR** U zavisnosti od modela / **HR** Ovisno o modelu / **BS** Ovisno o modelu / **SL** Odvisno od modela / **ET** Sõltuvalt mudelist / **LV** Atbilstoši modelim / **LT** Pagal modelį.