

SAMSUNG

SM-R365

Uživatelská příručka

Obsah

Začínáme

- 4 Nejdříve si přečtěte
- 6 Obsah balení
- 7 Rozvržení zařízení
- 9 Baterie
- 11 Nošení zařízení Gear
- 12 Zapínání a vypínání zařízení Gear
- 13 Připojení zařízení Gear k mobilnímu zařízení
- 15 Používání zařízení Gear bez mobilního zařízení
- 16 Zapínání a vypínání obrazovky

Základy

- 17 Dotykový displej
- 20 Procházení obrazovky
- 21 Domovská obrazovka
- 25 Stavový panel
- 27 Obrazovka Aplikace
- 28 Nastavení zámku displeje
- 28 Příjem hovorů
- 29 SOS zprávy
- 30 Vyhledávání mého zařízení Gear
- 31 Aktualizace zařízení Gear

Aplikace

- 32 Hudební přehr.
- 35 Aplikace pro správu zdraví
- 38 24hod. protokol
- 39 Cvičení
- 42 Kroky
- 43 Podlaží
- 44 Srd. tep
- 46 Together
- 47 Voda
- 48 Kofein
- 49 Speedo On
- 50 Najít telefon
- 51 Časovač
- 51 Stopky
- 52 Plán
- 52 Počasí
- 52 Nastavení

Aplikace Samsung Gear

- 61 Úvod
- 62 INFO
- 63 NASTAVENÍ

Dodatek

- 68 Řešení problémů
- 71 Vyjmutí baterie

Začínáme

Nejdříve si přečtěte

Před použitím tohoto zařízení si přečtěte tuto příručku, dozvíte se zde informace o bezpečném a správném používání zařízení.

- Popis je založen na výchozím nastavení zařízení.
- Některý obsah se může od vašeho zařízení lišit v závislosti na oblasti, vlastnostech modelu nebo softwaru zařízení.
- Obsah (obsah s vysokou kvalitou), který vyžaduje vysoký výkon procesoru a paměti RAM, ovlivní celkový výkon zařízení. Aplikace související s obsahem nemusí v závislosti na technických údajích zařízení a prostředí, ve kterém se používají, správně pracovat.
- Společnost Samsung neodpovídá za problémy s výkonem způsobené aplikacemi od jiných dodavatelů než společnosti Samsung.
- Společnost Samsung neodpovídá za problémy spojené s výkonem nebo za nekompatibilitu způsobenou úpravou nastavení registru či změnou softwaru operačního systému. Pokus o přizpůsobení operačního systému může vést k chybné funkčnosti zařízení Gear nebo aplikací.
- Software, zvukové zdroje, tapety, obrázky a další média dodávaná k tomuto zařízení Gear mohou být na základě licence používána pouze v omezené míře. Stažení a používání těchto materiálů pro komerční či jiné účely představuje porušení zákonů o autorských právech. Za nezákonné používání médií jsou odpovědní výhradně uživatelé.
- Původní aplikace dodané spolu se zařízením Gear mohou být aktualizovány a jejich podpora může být ukončena bez předchozího upozornění. Máte-li otázky týkající se některé aplikace dodané se zařízením Gear, kontaktujte servisní středisko společnosti Samsung. V případě uživatelsky instalovaných aplikací kontaktujte poskytovatele služeb.
- Úpravy operačního systému zařízení Gear nebo instalace softwaru z neoficiálních zdrojů mohou způsobit poruchy zařízení Gear a poškození nebo ztrátu dat. Tyto činnosti představují porušení licenční smlouvy společnosti Samsung a mají za následek ztrátu záruky.
- V závislosti na výrobci a modelu mobilního zařízení připojeného k chytrým hodinkám Gear mohou některé funkce pracovat jinak, než popisuje tato příručka.
- Dostupnost některých funkcí závisí na oblasti nebo poskytovateli služeb.

Údržba odolnosti proti vodě a prachu

Vaše zařízení podporuje odolnost proti vodě a prachu. Aby si zařízení odolnost proti vodě a prachu uchovalo, řiďte se pozorně těmito tipy. V opačném případě by mohlo dojít k poškození zařízení.

- Nevystavujte zařízení **rychle tekoucí vodě**.
- Nepoužívejte zařízení při potápění, skákání do vody, šnorchlování ani při provozování jiných sportovních aktivit v rychle tekoucí vodě.
- Pokud jsou zařízení nebo vaše ruce mokré, pečlivě je před manipulací se zařízením osušte.
- Pokud je zařízení vystaveno působení čisté, neslané vody, pečlivě ho usušte pomocí čisté, suché látky. Pokud bude zařízení vystaveno jiné kapalině než sladké vodě, například parfému, mýdlové vodě, oleji, vodě v bazénu, mořské vodě, opalovacímu krému, mléku po opalování, před dalším používáním zařízení opláchněte sladkou vodou a důkladně je osušte čistou suchou tkaninou. V opačném případě by zařízení mohlo ztratit provozuschopnost nebo by mohlo utrpět kosmetické poškození.
- **Pokud zařízení upustíte na zem nebo pokud dojde k nárazu do zařízení**, mohou být funkce odolnosti zařízení vůči vodě a prachu narušeny.
- Zařízení nerozebírejte. U zařízení by tak mohlo dojít k narušení odolnosti vůči vodě a prachu.
- Nevystavujte zařízení dramatickým změnám teplot vzduchu či vody.
- Nesušte zařízení přístrojem na vysoušení, například fénem na vlasy.
- V sauně by u zařízení mohlo dojít k narušení odolnosti vůči vodě.
- Některé funkce, jako je dotykový displej, nemusí správně fungovat, **pokud zařízení používáte ve vodě**.
- **Vaše zařízení bylo testováno v kontrolovaném prostředí a jeho odolnost vůči vodě a prachu byla certifikována v určitých situacích a za určitých podmínek. (Splňuje požadavky na odolnost vůči vodě do hloubky 50 m, jak je popsáno v mezinárodním standardu ISO 22810:2010, zařízení může být používáno v mělké vodě. Splňuje požadavky na odolnost vůči prachu, jak je popsáno v klasifikaci IEC 60529 IP6X.)**

Ikony v pokynech



Výstraha: situace, které by mohly způsobit zranění vás nebo jiných osob



Upozornění: situace, které by mohly způsobit poškození zařízení nebo jiného přístroje



Upozornění: poznámky, rady nebo dodatečné informace

Obsah balení

Zkontrolujte, zda jsou v balení následující položky:

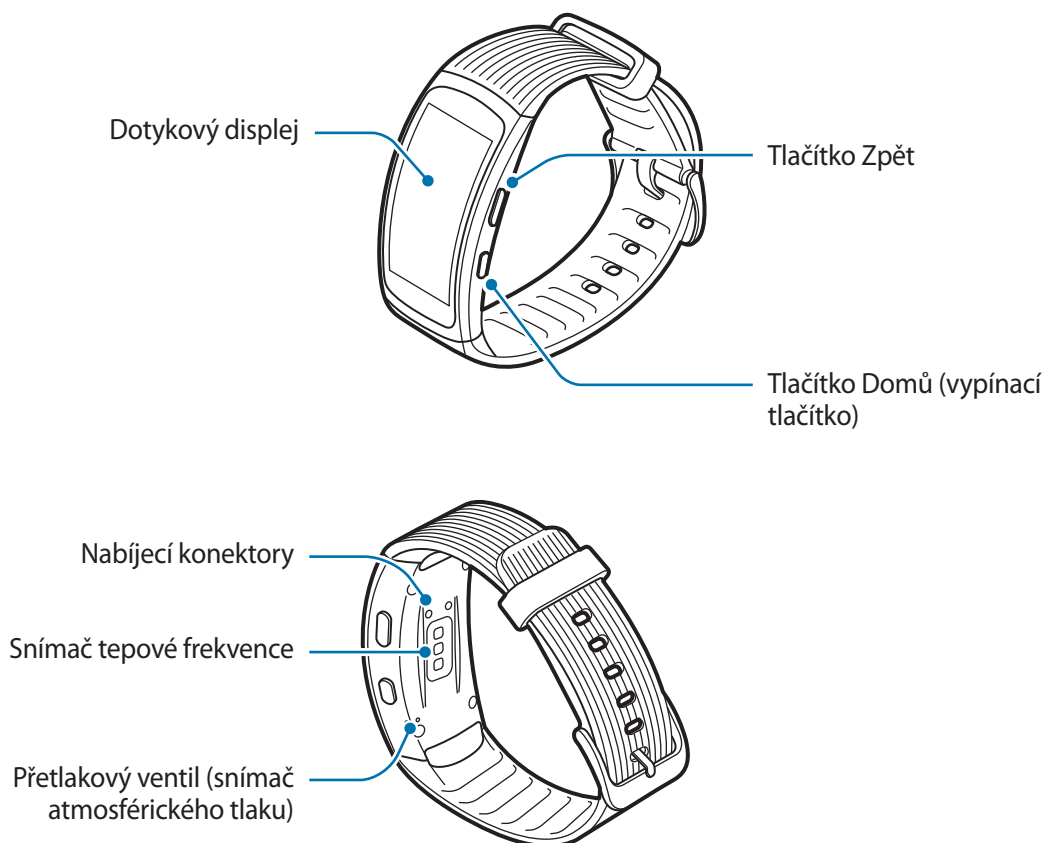
- Gear Fit2 Pro
- Dokovací stanice nabíječky
- Průvodce rychlým spuštěním



- Zařízení Gear Fit2 Pro je v tomto návodu označováno jako Gear.
- Položky dodané se zařízením Gear a dostupné příslušenství se mohou lišit podle oblasti a poskytovatele služeb.
- Dodané položky jsou určeny pouze pro toto zařízení Gear a s jinými zařízeními nemusí být kompatibilní.
- Vzhled a specifikace se mohou bez předchozího upozornění změnit.
- Dodatečné příslušenství můžete zakoupit u místního prodejce výrobků Samsung. Před zakoupením se ujistěte, že jsou se zařízením Gear kompatibilní.
- Používejte pouze příslušenství schválené společností Samsung. Použití neschváleného příslušenství může způsobit problémy s výkonem a poruchy, na které se nevztahuje záruka.
- Dostupnost veškerého příslušenství se může změnit a je závislá výhradně na společnostech, které je vyrábějí. Další informace o dostupném příslušenství naleznete na webu společnosti Samsung.

Rozvržení zařízení

Gear





Do přetlakového ventilu (snímače atmosférického tlaku) nevkládejte žádné ostré předměty. Mohlo by dojít k poškození vnitřních komponent zařízení Gear.

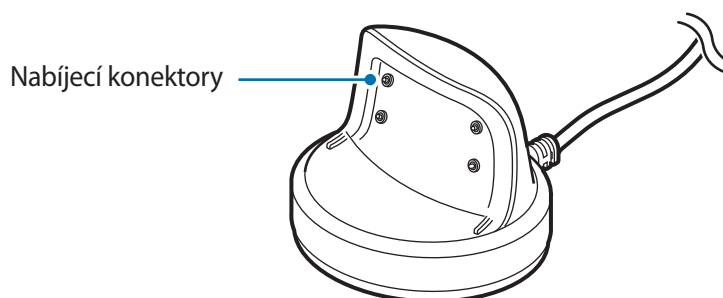


- Ujistěte se, že je řemínek čistý a udržujte jej v tomto stavu. Při styku se znečišťujícími látkami, jako je prach či barva, mohou na řemínku zůstat skvrny, které nemusí jít úplně odstranit.
- Barvy na zakřivené obrazovce mohou vypadat různě v závislosti na úhlu pohledu.

Tlačítka

Tlačítko	Funkce
 Tlačítko Domů / vypínací tlačítko	<ul style="list-style-type: none"> • Chcete-li zařízení Gear zapnout nebo vypnout, stiskněte tlačítko a podržte ho. • Stisknutím tohoto tlačítka zapnete obrazovku. • Stisknutím a podržením po dobu delší než 7 sekund zařízení Gear restartujete. • Když se nacházíte na obrazovce Hodinky, stisknutím otevřete obrazovku Aplikace. • Když se nacházíte na jakékoli jiné obrazovce, stisknutím otevřete obrazovku Hodinky.
 Zpět	<ul style="list-style-type: none"> • Stisknutím se vraťte na předchozí obrazovku.

Dokovací stanice nabíječky



Dokovací stanici nabíječky nevystavujte vodě.

Baterie

Nabíjení baterie

Před prvním použitím nebo po delší době, kdy jste zařízení Gear nepoužívali, je nutné nabít baterii.

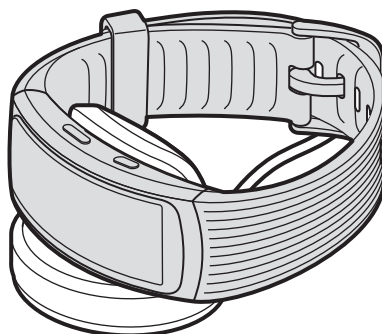
1 Připojte nabíjecí kabel k napájecímu adaptéru USB.



- Používejte pouze dokovací stanici nabíječky navrženou výhradně pro zařízení Gear. Zařízení Gear nelze řádně nabíjet pomocí dokovací stanice nabíječky jiného výrobce.
- Nesprávné připojení nabíječky může způsobit vážné poškození zařízení. Na poškození způsobená nesprávným použitím se nevztahuje záruka.

2 Zapojte napájecí adaptér USB do elektrické zásuvky.

3 Do dokovací stanice nabíječky vkládejte zařízení Gear tak, aby nabíjecí kontakty směřovaly proti sobě.



4 Po úplném nabití zařízení Gear odpojte od dokovací stanice nabíječky. Odpojte nabíječku od elektrické zásuvky.



Pokud přístroj nepoužíváte, odpojte nabíječku, ušetříte tak energii. Nabíječka nemá vypínač, proto ji musíte odpojit od zásuvky, aby se přerušil přívod energie. Nabíječka by měla během nabíjení zůstat v blízkosti elektrické zásuvky a měla by být snadno dostupná.

Snížení spotřeby baterie

Zařízení Gear nabízí různé možnosti, které pomáhají šetřit energii baterie.

- Když zařízení Gear nepoužíváte, přepněte je do režimu spánku tak, že překryjete obrazovku dlaní.
- Aktivujte úsporný režim.
- Když nepoužíváte funkci Bluetooth, vypněte ji.
- Když nepoužíváte funkci Wi-Fi, vypněte ji.
- Snižte jas obrazovky.
- Deaktivujte funkci vždy zapnutých hodinek.
- Přizpůsobte nastavení oznámení v aplikaci **Samsung Gear** v mobilním zařízení.
- Vypněte funkci GPS.

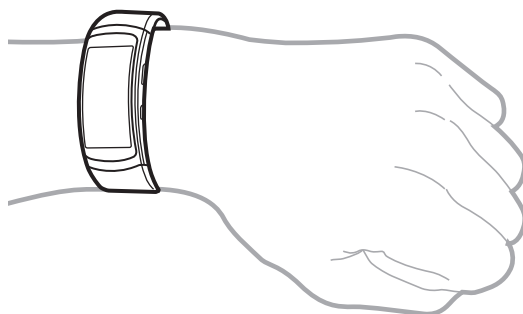
Tipy a opatření týkající se nabíjení baterie

- Pokud je na nabíjecích konektorech pot nebo tekutina, mohly by konektory zkorodovat. Než začnete baterii nabíjet, konektory očistěte.
- Pokud je baterie zcela vybitá, nelze zařízení Gear zapnout okamžitě po připojení nabíječky. Před tím, než zařízení Gear zapnete, nechte vybitou baterii několik minut nabíjet.
- Pokud používáte více aplikací najednou, baterie se rychle vybije. Chcete-li se vyhnout ztrátě napájení během přenosu dat, vždy používejte tyto aplikace po plném nabití baterie.
- Pokud je zařízení Gear nabíjeno společně s jinými zařízeními prostřednictvím multinabíječky, může nabíjení trvat déle.
- Během nabíjení může dojít k zahřátí zařízení Gear. To je normální a nemělo by to mít žádný vliv na životnost ani výkon zařízení Gear. Pokud se baterie zahřeje více, než je obvyklé, může nabíječka přestat nabíjet.
- Pokud se zařízení Gear nenabíjí správně, vezměte zařízení Gear do servisního střediska Samsung.
- Nepoužívejte ohnutý ani poškozený nabíjecí kabel.

Nošení zařízení Gear

Nasazení zařízení Gear

Otevřete sponu a upevněte řemínek okolo zápěstí. Upevněte si řemínek na zápěstí, zasuňte kolík do nastavovacího otvoru a přitlačením sponu zajistěte.



Řemínek nadměrně neohýbejte. Mohlo by dojít k poškození zařízení Gear.



- Pro přesnější měření tepové frekvence pomocí zařízení Gear noste zařízení Gear pevně utažené okolo předloktí těsně nad zápěstím. Podrobnosti naleznete v části [Správné nošení zařízení Gear](#).
- Chcete-li vyměnit řemínek, navštivte servisní středisko společnosti Samsung.

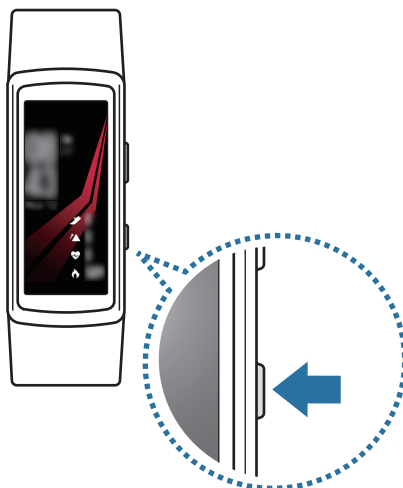
Tipy a opatření týkající se řemínku

- Při nošení zařízení Gear buďte opatrní. Pokud máte citlivou pleť nebo si utahujete zařízení Gear příliš pevně, nemusí vám to být příjemné.
- Některým lidem nemusí být příjemné nošení zařízení Gear delší dobu.
- Pokud je řemínek delší dobu vystaven mýdлу, potu, alergenům či škodlivým látkám, může dojít k podráždění pokožky.
- Nenoste zařízení Gear příliš pevně utažené. Zařízení udržujte čisté a suché. Třebaže toto zařízení splňuje mezinárodní bezpečnostní standardy, někteří lidé mohou pociťovat podráždění pokožky, pokud jsou alergičtí na určité látky.

Zapínání a vypínání zařízení Gear

Na několik sekund stiskněte a podržte vypínací tlačítko a zařízení Gear zapněte. Při prvním zapnutí zařízení Gear nebo jeho obnovení se zobrazí vyskakovací okno. Podle pokynů na obrazovce stáhněte a nainstalujte aplikaci Samsung Gear do mobilního zařízení. Podrobnosti naleznete v části [Připojení zařízení Gear k mobilnímu zařízení](#).

Chcete-li zařízení Gear vypnout, stiskněte a podržte vypínací tlačítko a pak klepněte na položku **Vypnutí**.



Na místech, na kterých je zakázáno používání bezdrátových zařízení (například v letadle nebo v nemocnici), dodržujte veškerá upozornění a pokyny zaměstnanců.

Restartování zařízení Gear

Pokud se zařízení Gear zaseklo a neodpovídá, stiskněte a podržte tlačítko Domů po dobu 7 sekund a restartujte ho.

Připojení zařízení Gear k mobilnímu zařízení

Instalace aplikace Samsung Gear

Chcete-li připojit zařízení Gear k mobilnímu zařízení, nainstalujte si do mobilního zařízení aplikaci Samsung Gear. V závislosti na vašem mobilním zařízení můžete aplikaci Samsung Gear stáhnout z následujících míst:

- Zařízení Samsung se systémem Android: **Galaxy Apps, Obchod Play**
- Ostatní zařízení se systémem Android: **Obchod Play**



Aplikaci Samsung Gear nelze nainstalovat do mobilních zařízení, která nepodporují synchronizaci se zařízeními Gear. Ověřte, zda je vaše mobilní zařízení kompatibilní se zařízeními Gear.

Připojování zařízení Gear k mobilnímu zařízení přes rozhraní Bluetooth

Gear

- 1 Zapněte zařízení Gear.
- 2 Vyberte jazyk, který chcete používat, a klepněte na položku **Další**.
Objeví se obrazovka, pomocí které budete moci stáhnout a nainstalovat aplikaci Samsung Gear.



Pokud chcete zařízení Gear používat bez připojení k mobilnímu zařízení, nahlédněte do části [Používání zařízení Gear bez mobilního zařízení](#).

Mobilní zařízení

3 Spustte aplikaci **Samsung Gear**.

Bude-li to nutné, aktualizujte aplikaci Samsung Gear na nejnovější verzi.

4 Klepněte na položku **Připojit ke Gear**.

5 Na obrazovce vyberte typ vašeho zařízení Gear.

Pokud nemůžete typ zařízení Gear najít, klepněte na položku **MOJE TU NENÍ**.

6 Když se objeví okno s požadavkem na aktivaci funkce Bluetooth, klepněte na položku **ZAPNOUT**.

7 Připojení dokončete podle pokynů na obrazovce.

Jakmile budou zařízení připojena, objeví se na obrazovce zařízení Gear návod. Podle pokynů na obrazovce si přečtete informace o základním ovládání zařízení Gear.



- Způsoby připojení a snímky obrazovky se mohou lišit v závislosti na mobilním zařízení a verzi softwaru.
- Podporovaná mobilní zařízení a funkce se mohou lišit v závislosti na oblasti, poskytovateli služeb a výrobci zařízení. Kompatibilní zařízení naleznete na adrese www.samsung.com.
- Abyste mohli používat všechny funkce zařízení Gear, aktualizujte aplikaci Samsung Health na nejnovější verzi.

Připojování zařízení Gear k novému mobilnímu zařízení

Když připojujete zařízení Gear k jinému mobilnímu zařízení, zobrazí se vyskakovací okno, které vás vyzve k obnovení zařízení Gear. Nezapomeňte si zálohovat všechna důležitá data uložená v zařízení Gear. Další informace o zálohování zařízení Gear najdete v části [Zálohování a obnovování dat](#).

1 Na zařízení Gear otevřete obrazovku Aplikace, klepněte na **Nastavení** → **Přip. k novému telefonu**.

Připojení mezi zařízením Gear a mobilním zařízením se ukončí. Po resetu zařízení automaticky přejde do režimu párování pomocí Bluetooth.

2 Na druhém mobilním zařízení spustte **Samsung Gear** pro připojení k vašemu zařízení Gear.




Pokud je mobilní zařízení, k němuž se chcete připojit, již připojeno k jinému zařízení Gear, vaše zařízení Gear nemůže navázat spojení. Odpojte vaše mobilní zařízení od předchozího zařízení Gear, abyste se mohli připojit k aktuálnímu zařízení Gear.

Vzdálené připojení

Zařízení Gear můžete připojit k mobilnímu zařízení, když není připojení Bluetooth k dispozici. S tímto připojením můžete nadále přijímat oznámení z mobilního zařízení. V mobilním zařízení spusťte aplikaci **Samsung Gear** a klepněte na položku **NASTAVENÍ** → **Připojení Gear** a poté klepněte na přepínač **Vzdálené připojení**.

Používání zařízení Gear bez mobilního zařízení

Zařízení Gear můžete používat, aniž byste je připojili k mobilnímu zařízení. Zařízení Gear můžete nastavit na používání bez mobilního zařízení, když poprvé zařízení Gear zapnete nebo když je resetujete. Některé funkce nebudou k dispozici.

- 1 Zapněte zařízení Gear.
- 2 Vyberte jazyk, který chcete používat, a klepněte na položku **Další**.
- 3 Klepněte na položku , potáhněte po obrazovce nahoru a potom klepněte **zde**.
- 4 Zkontrolujte upozornění, přečtěte si podmínky používání a pak potvrďte, že s nimi souhlasíte.
- 5 Řiďte se pokyny pro nastavení kódu PIN, abyste ochránili své osobní údaje.
- 6 Vytvořte si kód PIN, který použijete při zálohování a obnově dat.
- 7 Nastavte datum a čas.



- Když zařízení Gear používáte bez připojení k mobilnímu zařízení, informace o připojení zařízení Gear k mobilnímu zařízení naleznete v části [Připojit k telefonu](#).
- Při prvním nastavení Samostatného režimu navštivte stránky www.samsung.com, kde si můžete zobrazit příslušná právní upozornění.

Zapínání a vypínání obrazovky

Chcete-li zapnout obrazovku, stiskněte tlačítko Domů nebo tlačítko Zpět.

Chcete-li obrazovku vypnout, zakryjte ji dlaní. Pokud nebudete zařízení Gear po určité době používat, obrazovka se vypne.

Obrazovku také můžete zapínat nebo vypínat funkcí gesta pro probuzení. Další informace naleznete v části [Zařízení](#).

Základy

Dotykový displej



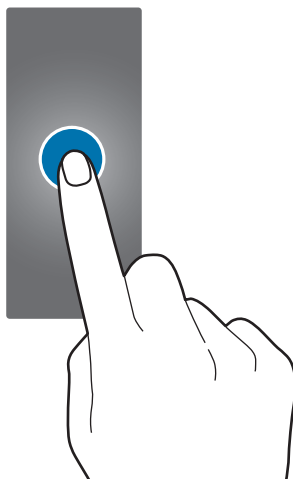
- Zabraňte styku dotykového displeje s jinými elektrickými zařízeními. Elektrostatické výboje mohou způsobit poruchu dotykového displeje.
- Aby nedošlo k poškození dotykového displeje, neklepejte na něj ostrými předměty a netlačte příliš silně prsty.



- Zařízení Gear nemusí rozpoznat dotykové ovládání v blízkosti okrajů obrazovky, které se nachází mimo oblast dotykového vstupu.
- Při používání dotykového displeje doporučujeme používat prsty.
- Dotykový displej nemusí být k dispozici, když je aktivován režim zámku pro použití ve vodě.

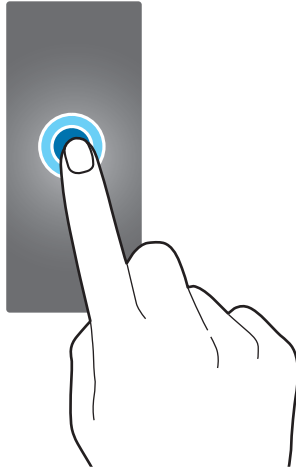
Klepnutí

Chcete-li otevřít aplikaci, vybrat položku menu nebo stisknout tlačítko na obrazovce, klepněte na něj prstem.



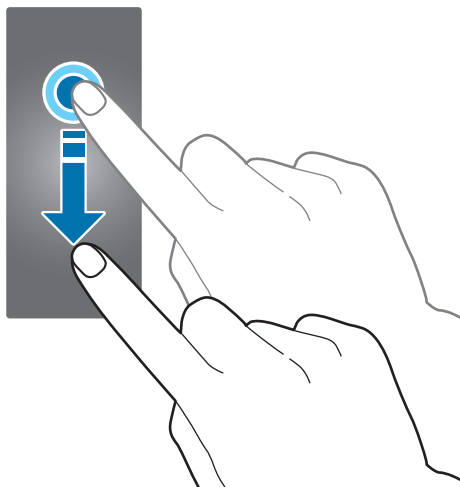
Klepnutí a podržení

Klepnutím na obrazovku a podržením po dobu dvou a více sekund vstoupíte do režimu úprav nebo zobrazíte dostupné možnosti.



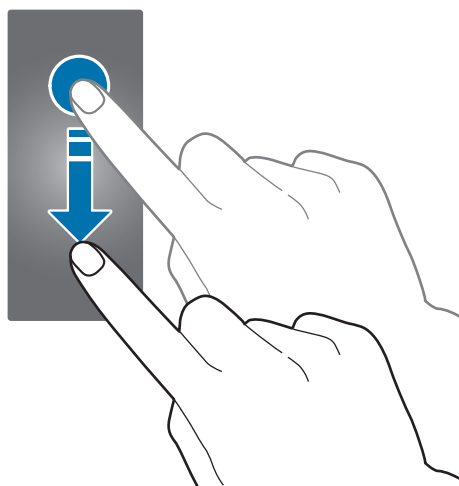
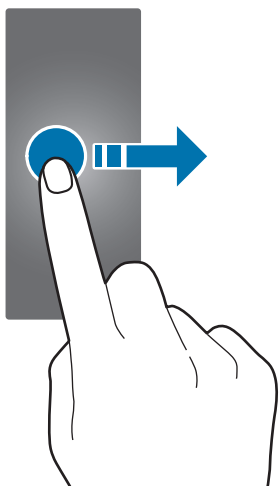
Přetažení

Chcete-li přesunout určitou položku, klepněte a podržte ji a přetáhněte ji do cílového umístění.



Tažení

Pro zobrazení dalších panelů potáhněte doleva nebo doprava. Můžete také zobrazit podrobnosti oznámení tažením po displeji nahoru nebo dolů.

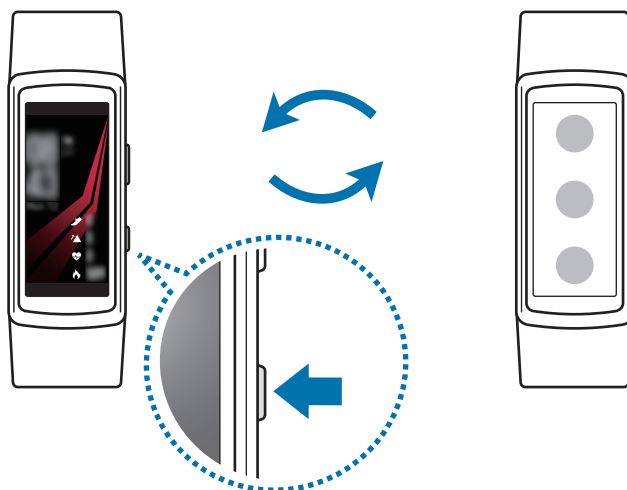


Procházení obrazovky

Přepínání mezi obrazovkou Hodinky a Aplikace

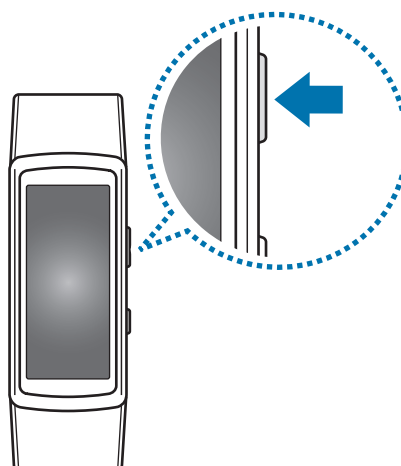
Na obrazovce Hodinky stiskněte tlačítko Domů a otevřete obrazovku Aplikace.

Když se nenacházíte na obrazovce Hodinky, stiskněte tlačítko Domů, abyste se na obrazovku Hodinky vrátili.



Návrat na předchozí obrazovku

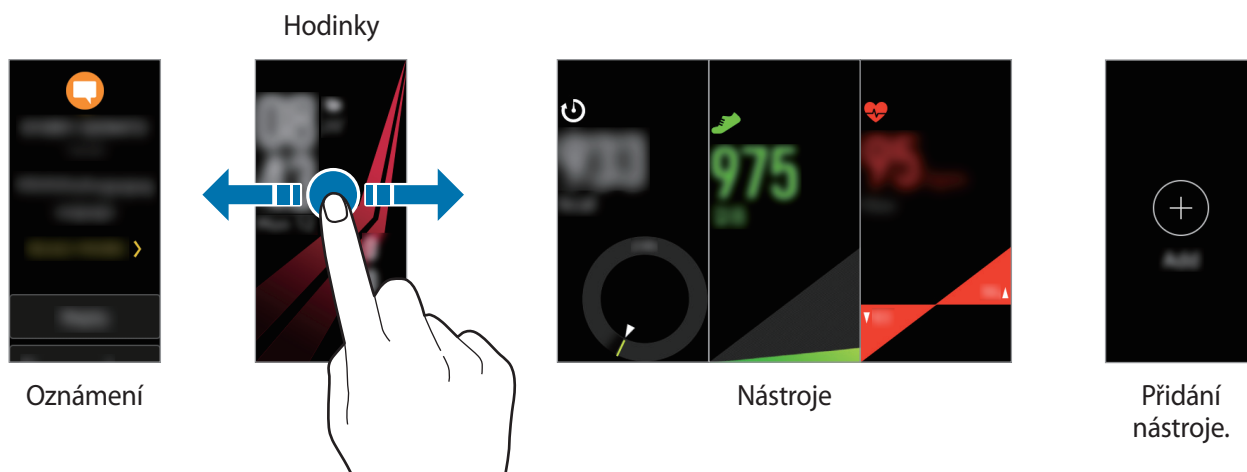
Stisknutím tlačítka Zpět se vraťte na předchozí obrazovku.



Domovská obrazovka

Úvod

Domovská obrazovka může obsahovat více panelů. Obrazovka Hodinky je výchozím bodem domovské obrazovky. Tažením po displeji doleva nebo doprava můžete prohlížet položky, například upozornění nebo nástroje.



Dostupné nástroje, oznámení a jejich uspořádání se mohou lišit v závislosti na verzi softwaru.

Obrazovka oznámení

Mějte vždy aktuální informace o událostech, oznámeních a zprávách z mobilního zařízení. Nastavení funkce oznámení zařízení Gear na mobilním telefonu můžete změnit. Další informace naleznete v části [Oznámení](#).

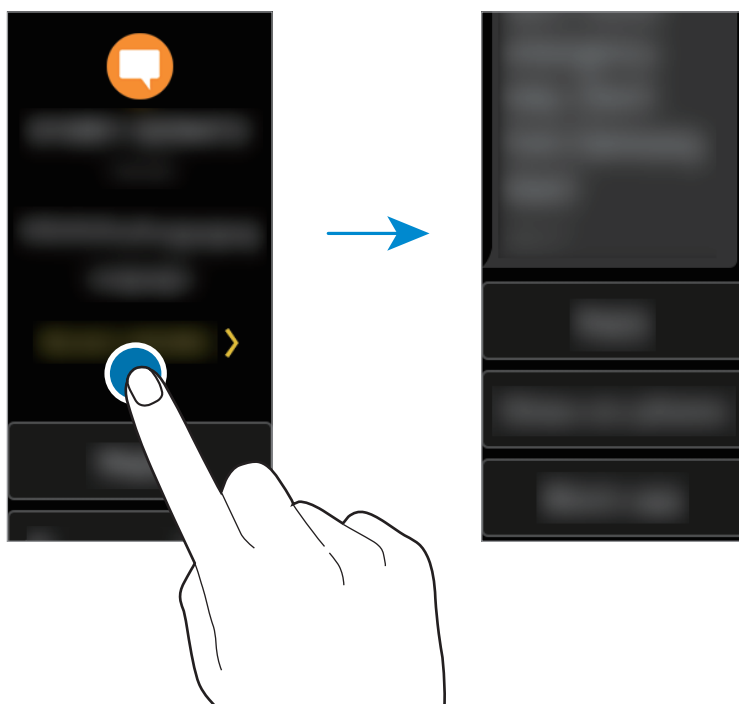
Zobrazení příchozích oznámení

Když obdržíte oznámení, na obrazovce se objeví informace o oznámení, například jeho typ, a zařízení Gear zavibruje. Klepnutím na oznámení zobrazíte podrobnosti. Pokud budete mít nezkontrolovaná upozornění, objeví se na obrazovce oranžová tečka.



Zařízení Gear nemá reproduktor, takže po přijetí oznámení pouze zavibruje a neozve se žádný zvuk. Chcete-li nakonfigurovat nastavení vibrací, přečtěte si informace v části [Vibrace](#).

V závislosti na typu oznámení můžete podrobnosti oznámení zobrazit klepnutím na položku **ČÍST DÁLE** na obrazovce Oznámení.



Pokud zpráva obsahuje dlouhé texty nebo přílohy, zkontrolujte podrobnosti zprávy v mobilním zařízení.

Zobrazení dalších oznámení

Tažením doprava na obrazovce Hodinky zobrazíte seznam oznámení.

Tažením nahoru na obrazovce Oznámení zobrazíte oznámení z jiných aplikací.

Blokování oznámení

- 1 Tažením doprava otevřete obrazovku Oznámení.
- 2 Klepněte na oznámení z aplikace, kterou chcete blokovat.
- 3 Táhněte prstem nahoru po obrazovce a klepněte na položku **Blok. aplikaci**.
Zařízení Gear již nadále nebude přijímat oznámení z této aplikace.



Když jste v zařízení Gear nepřijali žádná oznámení, můžete oznámení blokovat prostřednictvím mobilního zařízení. Na mobilním zařízení spusťte aplikaci **Samsung Gear**, klepněte na položku **NASTAVENÍ** → **Oznámení** → **Správa oznámení**, potom zablokujte oznámení příslušné aplikace klepnutím na přepínač vedle ní.

Obrazovka Hodinky

Zobrazí aktuální čas. Můžete také kontrolovat počet kroků, srdeční tep a další faktory.



Když se nenacházíte na obrazovce Hodinky, stisknutím tlačítka Domů otevřete obrazovku Hodinky.

Změna vzhledu hodinek

Klepněte na obrazovku Hodinky a přidržeťte ji, potom po obrazovce táhněte doleva nebo doprava, abyste vybrali vzhled hodinek. Hodinky lze rovněž upravovat klepnutím na položku **Stylizovat**.

Vzhled hodinek zařízení Gear je rovněž možné měnit z mobilního zařízení. Na mobilním zařízení spusťte aplikaci **Samsung Gear**, klepněte na položku **NASTAVENÍ** → **Ciferníky**, potom vyberte vzhled hodinek.

Nástroje

Na domovskou obrazovku lze přidávat nástroje. Nástroje jsou malé aplikace nabízející omezené funkce v podobě poskytování informací a usnadňování přístupu. Ve výchozím nastavení můžete používat následující nástroje.



24hod. protokol



Kroky



Srd. tep



Podlaží



Cvičení

Přidávání nástrojů

Na domovskou obrazovku můžete přidávat další nástroje.

Táhněte doleva, klepněte na položku **+** a vyberte nástroj. Vybraný nástroj bude přidán.

Přesouvání nástrojů

Klepněte na nástroj, podržte jej a přetáhněte do požadovaného umístění.

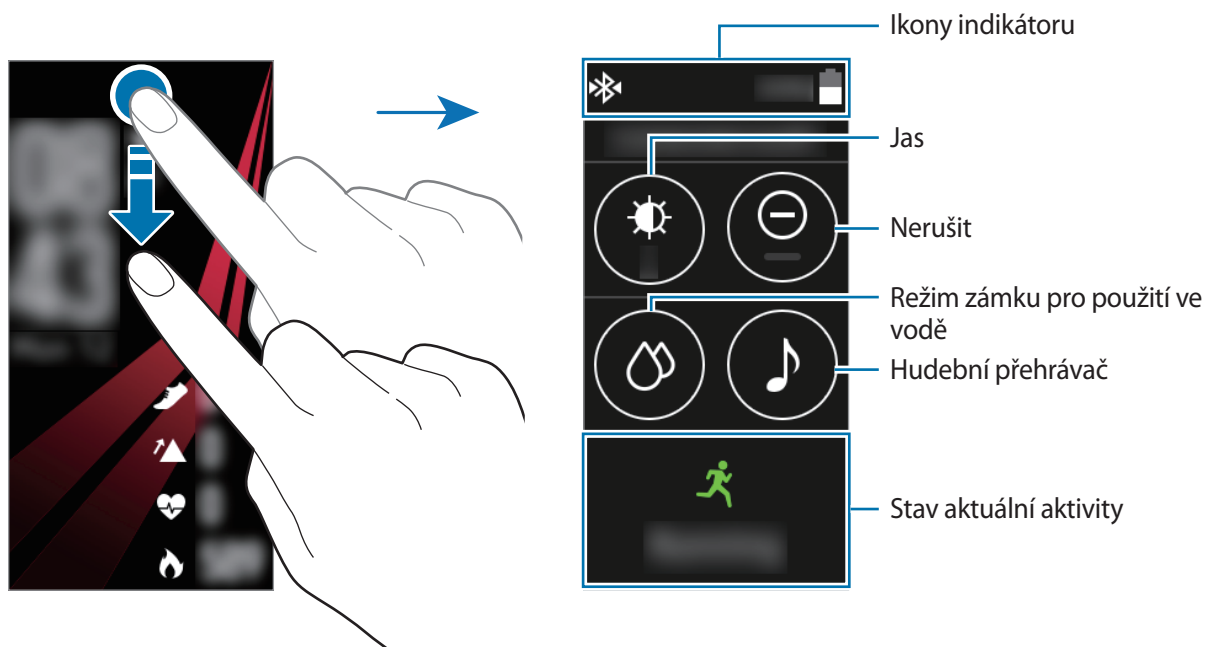
Odebírání nástrojů

Klepněte na nástroj a podržte jej, pak klepněte na položku **-**.

Stavový panel

Na tomto panelu můžete sledovat aktuální stav a konfigurovat základní nastavení. Můžete také zkontrolovat svůj aktuální stav aktivity.

Na obrazovce Hodinky potáhněte dolů z horního okraje displeje.



Ikony indikátoru

Ikony indikátoru se zobrazí v horní části obrazovky. Ikony uvedené v tabulce níže se vyskytují nejčastěji.




Zobrazené ikony indikátoru se mohou lišit v závislosti na oblasti.

Ikona	Definice
	Připojené zařízení Bluetooth
	Odpojené zařízení Bluetooth
	Připojená sluchátka s podporou funkce Bluetooth
	Připojeno k síti Wi-Fi
	Stav baterie

Přehrávání hudby


Můžete přehrávat hudbu uloženou v zařízení Gear nebo v mobilním zařízení.

Na stavovém panelu klepněte na položku .

Režim Nerušit




Zařízení Gear lze nastavit tak, aby při přijetí oznámení kromě budíků nevibrovalo a nerozsvěcelo displej.


Na stavovém panelu klepněte na položku .

V horní části obrazovky Hodinky se zobrazí ikona .

Nastavení jasu

V zařízení Gear můžete nastavit jas displeje tak, aby vyhovoval okolnímu prostředí.


Na stavovém panelu klepněte na položku  a upravte jas klepnutím na položku  či .


Na obrazovce úpravy jasu klepněte na položku  nebo nastavte maximální úroveň jasu, abyste přešli do venkovního režimu. Maximální jas zůstane ve venkovním režimu nastaven po dobu 5 minut.

Režim zámku pro použití ve vodě

Při cvičení ve vodě můžete přejít do režimu zámku pro použití ve vodě.

Na stavovém panelu klepněte na položku  → .

Funkce dotykového displeje, funkce probuzení gestem a funkce vždy zapnutých hodin se vypnou a na obrazovce Hodiny se zobrazí ikona .

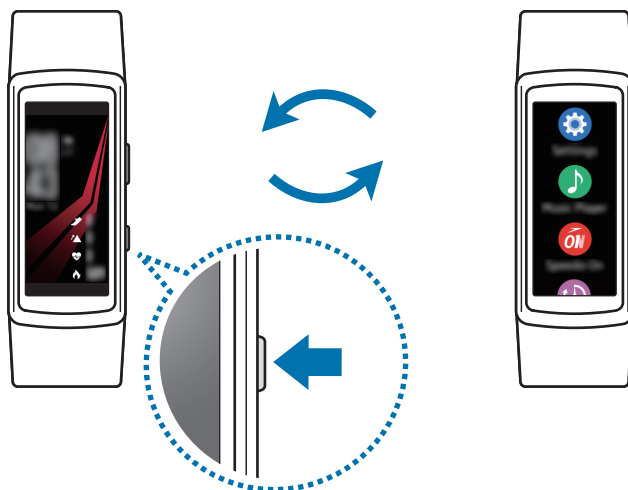
Režim zámku pro použití ve vodě vypnete stisknutím tlačítka Domů a jeho podržením do doby, než zmizí kroužek kolem ikony .

Obrazovka Aplikace

Na obrazovce Aplikace se zobrazí ikony všech aplikací.

Na obrazovce Hodinky stisknutím tlačítka Domů přejdete na obrazovku Aplikace.

Chcete-li zobrazit všechny aplikace, táhněte po obrazovce nahoru nebo dolů.



Spouštění aplikací

Na obrazovce Aplikace otevřete aplikaci klepnutím na ikonu.

Přesouvání položek

Na obrazovce Aplikace klepněte na aplikaci a podržte ji, a potom ji přetáhněte do požadovaného umístění.



Aplikace v zařízení Gear je rovněž uspořádat pomocí mobilního zařízení. Další informace naleznete v části [Aplikace](#).

Instalace aplikací

Můžete nakupovat a stahovat aplikace speciálně navržené pro zařízení Gear. Chcete-li tuto funkci použít, musí být zařízení Gear propojeno s mobilním zařízením.

Na mobilním zařízení spusťte aplikaci **Samsung Gear** a klepněte na položku **NASTAVENÍ** → **Samsung Galaxy Apps**. Procházejte aplikace podle kategorií nebo aplikace vyhledávejte podle klíčového slova.

Odinstalování aplikací

Na obrazovce Aplikace klepněte na aplikaci a podržte ji. U aplikací, které můžete odinstalovat, se objeví ikona . Vyberte aplikaci a klepněte na položku .

Aplikace ze zařízení Gear můžete také odinstalovat pomocí mobilního zařízení. Další informace naleznete v části [Aplikace](#).

Nastavení zámku displeje

Zabraňte ostatním v přístupu do zařízení Gear, když jej nemáte nasazené. Pokud jste povolili funkci zámku displeje, aktivuje se po sundání zařízení Gear. Po aktivaci této funkce vyžaduje zařízení Gear při zapnutí displeje kód pro odemčení.

Nastavení kódu PIN

Na obrazovce Aplikace klepněte na položku **Nastavení** → **Zamyk. obraz.** → **Typ zámku displ.** → **PIN kód**.

Kód PIN se skládá pouze z čísel. Zadejte čtyři čísla a pak kód PIN opětovným zadáním ověřte.

Odemykání zařízení Gear

Zapněte displej a zadejte kód pro odemčení.

Chcete-li tuto funkci deaktivovat, klepněte na obrazovce Aplikace na položku **Nastavení** → **Zamyk. obraz.** → **Typ zámku displ.**, zadejte PIN a poté klepněte na položku **Žádná**.

Příjem hovorů

Pomocí zařízení Gear můžete přijímat upozornění na příchozí hovory a kontrolovat, kdo volá. Hlasové konverzace jsou možné jen prostřednictvím připojeného mobilního zařízení.

Přijímání hovorů

Když se objeví příchozí hovor, klepněte na ikonu  a přetáhněte ji dolů. Na mobilním zařízení se automaticky spustí funkce volání. Konverzujte pomocí mobilního zařízení.

Odmítnutí hovoru

Odmítnutí příchozího hovoru a odeslání zprávy odmítnutí volajícímu.

Když se objeví příchozí hovor, klepněte na ikonu  a přetáhněte ji nahoru. Chcete-li volajícímu poslat zprávu o odmítnutí, klepněte na položku **ODMÍTNUTÍ HOVORŮ** a vyberte zprávu.

Zmeškané hovory

Zmeškáte-li hovor, zobrazí se na displeji oznámení. Na obrazovce Hodiny táhněte doprava a zkontrolujte oznámení o zmeškaných hovorech na obrazovce Oznámení.



Zařízení Gear nelze používat pro telefonické konverzace nebo volání.

SOS zprávy

V nouzové situaci můžete odeslat SOS zprávu pomocí, pokud na zařízení Gear třikrát rychle stisknete tlačítko Domů.

Nastavení SOS zpráv

- 1 Spusťte aplikaci **Samsung Gear** na svém mobilním zařízení a klepněte na položku **NASTAVENÍ** → **Odeslat tísňové požadavky** a klepnutím na přepínač tuto funkci aktivujete.
- 2 Pokud jste to ještě neudělali, přidejte nouzové kontakty podle pokynů na obrazovce.

Přidávání nouzových kontaktů

Spusťte aplikaci **Samsung Gear** na svém mobilním zařízení a klepněte na položku **NASTAVENÍ** → **Odeslat tísňové požadavky** → **Odeslat zpr. SOS kontaktu** → **PŘID.**

Klepněte na položku **Vytvořit kontakt** a zadejte kontaktní údaje nebo klepněte na položku **Vybrat z kontaktů** a přidejte stávající kontakt jako nouzový kontakt.

Nastavení prodlevy SOS zprávy

Nastavte zařízení Gear k odesílání SOS zprávy pět sekund poté, co na zařízení Gear třikrát rychle stisknete tlačítko Domů.

Spusťte aplikaci **Samsung Gear** na svém mobilním zařízení a klepněte na položku **NASTAVENÍ** → **Odeslat tísňové požadavky**. Klepnutím na přepínač **Odpočet před odesláním** funkci aktivujete.

Odesílání SOS zpráv


V nouzi stiskněte třikrát rychle tlačítko Domů zařízení Gear.

Zařízení odešle SOS zprávy na nouzové kontakty. Zprávy budou obsahovat informaci o vaší současné poloze a odkaz na sledování informace o vaší poloze v reálném čase po dobu 60 minut.

Po odeslání SOS zprávy se na obrazovce Hodinky zobrazí ikona 🚒. Potažením doprava zobrazíte výsledek vaší SOS žádosti.

Zobrazení mojí polohy

Po odeslání SOS zprávy, která obsahuje informace o vaší poloze, můžete zobrazit vaši polohu na obrazovce Oznámení. Na obrazovce Hodinky otevřete tažením doprava obrazovku Oznámení a klepnutím na SOS zobrazíte svou aktuální polohu na mapě.



Sdílení vaší polohy s nouzovými kontakty ukončíte posunutím po obrazovce dolů a klepnutím na položku **Zastavit sdílení** → .

Vyhledávání mého zařízení Gear

Pokud zařízení Gear nemůžete najít, využijte aplikaci Samsung Gear na svém mobilním zařízení k jeho nalezení.

1 Spusťte aplikaci **Samsung Gear** na svém mobilním zařízení a klepněte na položku **NASTAVENÍ** → **Najít moje Gear**.

2 Klepněte na položku .

Zařízení Gear zavibruje a zapne se obrazovka. Pro zastavení vibrací přetáhněte položku  v zařízení Gear nahoru nebo klepněte na položku  v mobilním zařízení.

Při ztrátě nebo odcizení zařízení Gear jej můžete ovládat vzdáleně. Spusťte aplikaci **Samsung Gear** na svém mobilním zařízení a klepněte na položku **NASTAVENÍ** → **Najít moje Gear** → **Dálkové ovládání** a klepnutím na přepínač funkci aktivujete.

Aktualizace zařízení Gear

Zařízení Gear lze aktualizovat na nejnovější software.

Aktualizace pomocí bezdrátového připojení

Zařízení Gear lze přímo aktualizovat na nejnovější software pomocí služby bezdrátového zasílání firmwaru (FOTA).

- 1 V mobilním zařízení spusťte aplikaci **Samsung Gear**.
- 2 Klepněte na položku **NASTAVENÍ**.
- 3 Klepněte na položku **O Gear** → **Aktualizace softwaru pro produkty Gear** → **Stáhnout aktualizace ručně**.
- 4 Klepněte na položku **STÁHNOUT** a stáhněte si do mobilního zařízení nejnovější software.
- 5 Přečtěte si informace na obrazovce a klepněte na položku **INSTALOVAT**.

Zařízení Gear zkopíruje aktualizovaný software z mobilního zařízení a restartuje se.



Chcete-li automaticky kontrolovat dostupné aktualizace, aktivujte klepnutím přepínač **Stahovat aktualizace automaticky**. Aktualizace se stáhnou, pouze pokud je zařízení připojeno k síti Wi-Fi.

Aplikace

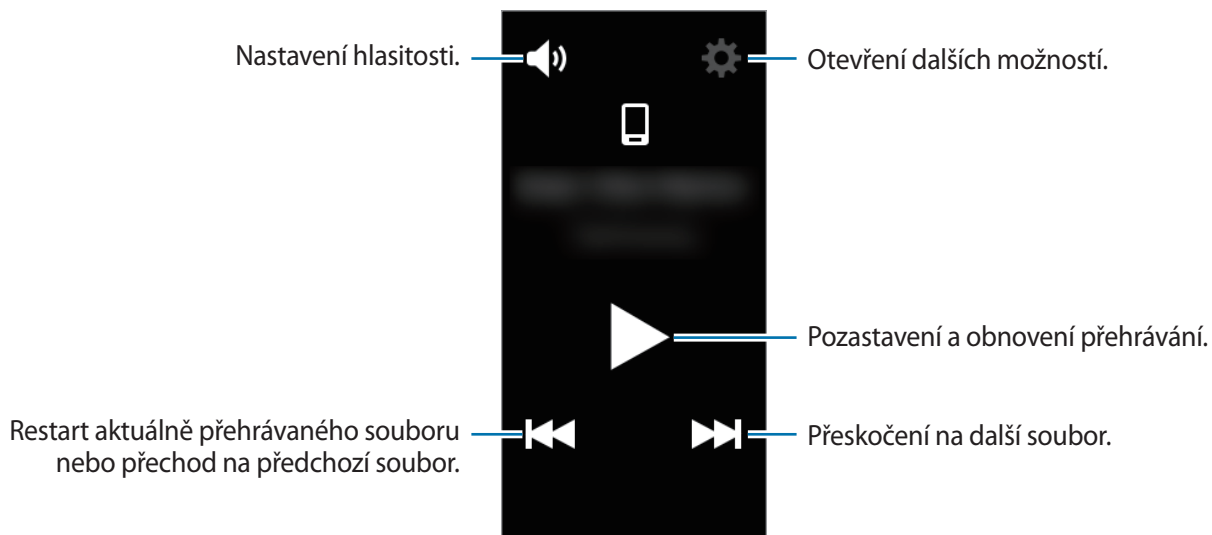
Hudební přehr.

Úvod

Poslouchání hudby uložené v zařízení Gear a v mobilním zařízení.

Přehrávání hudby





Na obrazovce Aplikace klepněte na položku **Hudební přehr.**



Přehrávání hudby na mobilním zařízení

Vyberete-li mobilní zařízení, ze kterého chcete přehrávat hudbu, můžete ovládat přehrávání hudby pomocí zařízení Gear.

Hudba se přehraje z mobilního zařízení.

- 1 Na obrazovce Aplikace klepněte na položku **Hudební přehr.**
- 2 Když se hudba nepřehrává z mobilního zařízení, klepněte na položku , aby se hudba přehrávala z mobilního zařízení. ( : Hudba se bude přehrávat z mobilního zařízení.)
- 3 Klepnutím na položku  spustíte přehrávání hudby.
Hudba se bude přehrávat z mobilního zařízení.
Klepnutím na položku  upravíte hlasitost nebo ztlumíte zvuk.

Import hudby





Do zařízení Gear je možné naimportovat hudbu ze zařízení.


- 1 V mobilním zařízení spustte aplikaci **Samsung Gear**.
- 2 Klepněte na položku **NASTAVENÍ** → **Odeslat hudbu do Gear**.
- 3 Klepněte na položku **Vybrat skladby**.
- 4 Vyberte soubory a klepněte na položku **HOTOVO**.

Chcete-li synchronizovat hudbu nedávno přidanou do mobilního zřízení se zařízením Gear, klepněte na přepínač **Automatická synchronizace** a ve vyskakovacím okně Automatická synchronizace klepněte na položku **OK**. Hudba se bude synchronizovat během nabíjení zařízení Gear.

Přehrávání hudby v zařízení Gear

Můžete přehrávat hudbu v zařízení Gear. Chcete-li poslouchat hudbu uloženou v zařízení Gear, je třeba připojit sluchátka Bluetooth.

- 1 Na obrazovce Aplikace klepněte na položku **Hudební přehr.**
- 2 Když se hudba nepřehrává ze zařízení Gear, klepněte na položku , aby se hudba přehrávala ze zařízení Gear. ( : Hudba se bude přehrávat ze zařízení Gear.)
Klepnutím na položky  → **Náhodně**, **Opakovat** nebo **Oblíbené** vyberete příslušnou možnost.
- 3 Klepnutím na položku  spustíte přehrávání hudby.
Hudba se bude přehrávat ze zařízení Gear.

Obrazovku knihovny otevřete klepnutím na položku  a jejím přetažením nahoru ze spodního okraje obrazovky. Na obrazovce knihovny můžete zobrazit právě přehrávanou skladbu a seznam skladeb a uspořádat hudbu podle stop, alb a umělců.

Když ukládáte hudbu do zařízení Gear, budou do seznamu skladeb automaticky přidávány skladby, jejichž tempo odpovídá vašemu pracovnímu tempu.

Aplikace pro správu zdraví

Úvod

Pro správu životního stylu používejte aplikace krokoměru, cvičení a tepové frekvence určené ke sledování a správě vašeho zdraví a fyzického stavu. Stanovte si cíle cvičení a pravidelně zaznamenávejte a kontrolujte své pokroky.

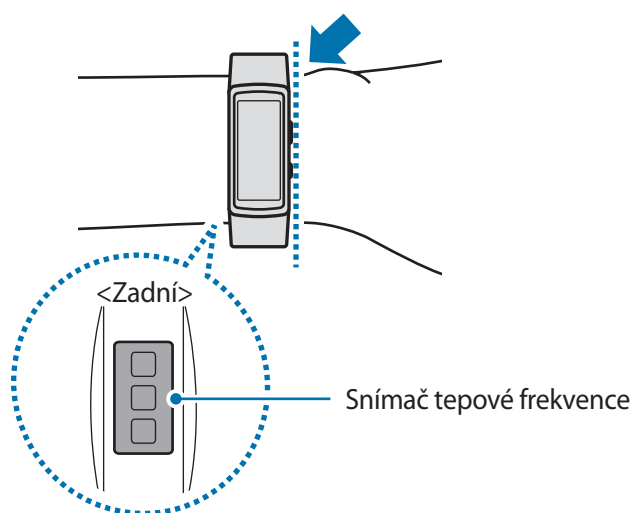
Po synchronizaci zařízení Gear s kompatibilní aplikací Samsung Health můžete používat další funkce. Další funkce zahrnují kontrolu jednotlivých záznamů o tepové frekvenci a další možnosti.



- Aplikace 24hodinový záznam aktivity, Kroky, Patra, Cvičení, Tepová frekvence, Voda, Kofein a Společně jsou určeny pouze pro rekreační, volnočasové a fitness účely. Neslouží k lékařským účelům. Před použitím těchto funkcí si pečlivě přečtěte pokyny.
- Informace, které získáte při používání zařízení Gear nebo softwaru Gear či jakékoliv aplikace předem nahané v zařízení, nemusejí být vhodné, přesné, kompletní ani spolehlivé.

Správné nošení zařízení Gear

Při měření tepové frekvence mějte zařízení Gear bezpečně utažené na ruce nad zápěstím jako na obrázku níže. Neutahujte zařízení Gear příliš pevně.





- Přesnost snímače tepové frekvence se může snížit v závislosti na podmínkách měření a okolí.
- Funkce měření tepové frekvence používejte pouze pro měření tepové frekvence.
- Nedívejte se přímo do světla snímače tepové frekvence. Mohlo by dojít k poškození vašeho zraku. Zajistěte, aby se děti nedívaly přímo do světla.
- Nízké okolní teploty mohou během zimy nebo studeného počasí měření ovlivnit, proto se při kontrole tepové frekvence udržujte v teple.
- Měření tepové frekvence provádějte když sedíte a jste v klidu. V průběhu měření tepové frekvence se nepohybujte. Mohlo by dojít k nepřesnému záznamu tepové frekvence.
- Pokud se hodnota velmi liší od očekávané tepové frekvence, odpočívejte po dobu 30 minut a pak měření opakujte.
- Kouření nebo pití alkoholu před prováděním měření může způsobit odchylky tepové frekvence od normální tepové frekvence.
- Během měření tepové frekvence nemluvte, nezívejte ani zhluboka nedýchejte. Mohlo by dojít k nepřesnému záznamu tepové frekvence.
- Jelikož snímač tepové frekvence používá světlo k odhadu tepové frekvence, jeho přesnost se může lišit z důvodu fyzických faktorů, které ovlivňují absorpci světla a odrazy, například krevní oběh / krevní tlak, stav kůže a umístění a koncentrace cév. Navíc, pokud je vaše tepová frekvence velmi nízká nebo vysoká, mohou být měření nepřesná.
- Uživatelé s tenkými zápěstími mohou obdržet nepřesné výsledky měření tepové frekvence pokud je zařízení volné, což způsobuje nerovnoměrné odražení světla. Pokud měření tepové frekvence nepracuje správně, upravte polohu snímače tepové frekvence zařízení doprava, doleva, nahoru nebo dolů na vašem zápěstí nebo otočte zařízení tak, aby byl snímač tepové frekvence umístěn pevně proti boku vašeho zápěstí.
- Pokud je snímač tepové frekvence špinavý, otřete ho a zkuste to znovu. Překážky mezi řemínkem zařízení a vašim zápěstím, například ochlupení, nečistoty nebo jiné objekty, mohou bránit rovnoměrnému odražení světla. Před použitím nezapomeňte takové překážky odstranit.
- Pokud začne být zařízení na dotyk příliš horké, odstraňte ho, než se ochladí. Vystavení kůže působení horkého povrchu zařízení po delší dobu může způsobit popáleniny.

Další informace

- Účel sběru podobných dat je omezen na poskytování požadované služby, včetně poskytování dalších informací ke zlepšení vašeho zdraví, zálohování/synchronizace dat, analýzy dat a statistik nebo vývoj a poskytování lepších služeb. (Pokud se však ke svému účtu Samsung přihlásíte z aplikace Samsung Health, vaše údaje mohou být uloženy na serveru za účelem zálohování údajů.) Osobní údaje mohou být uloženy až do dokončení těchto účelů. Údaje, které jste sdíleli na sociálních sítích nebo přenesli do úložných zařízení, musíte vymazat samostatně.
- Přebíráte plnou odpovědnost za nevhodné používání dat sdílených na sociálních sítích nebo přenášených k jiným osobám. Při sdílení osobních údajů s ostatními osobami buďte opatrní.
- Pokud je zařízení Gear připojeno k mobilnímu zařízení, ověřte komunikační protokol a potvrďte tak správný provoz. Pokud používáte bezdrátové připojení, např. Bluetooth, může být zařízení Gear elektronicky rušeno jinými zařízeními. Nepoužívejte zařízení Gear v blízkosti jiných zařízení, která vysílají rádiové vlny.
- Obsah aplikace Samsung Health se může lišit v závislosti na verzi softwaru aplikace. Služby poskytované prostřednictvím aplikace se mohou měnit nebo jejich podpora může být zrušena bez předchozího upozornění.
- Dostupné funkce a služby aplikace Samsung Health se mohou lišit v závislosti na místních zákonech a předpisech platných ve vaší oblasti.
- Některé funkce aplikace Samsung Health nemusí být v závislosti na vaší oblasti poskytovány.
- Funkce Samsung Health jsou určeny pouze pro cvičení a informační účely a nejsou určeny pro použití při diagnostice nemocí nebo jiných stavů, ani při léčbě, zmírňování, ošetřování nebo prevenci nemocí.

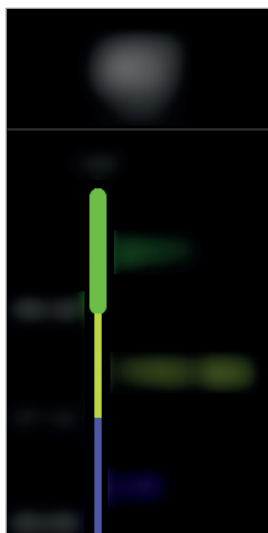


- Měřená vzdálenost se může lišit od skutečné vzdálenosti z důvodu nerovnoměrného kroku, chůzi na místě a odpočívání na místě.
- Ukládají se pouze záznamy za posledních 28 dní. Předchozí údaje si můžete zobrazit v mobilním zařízení, kde máte instalovanou aplikaci Samsung Health.

24hod. protokol

Vaše zařízení Gear dokáže monitorovat a zaznamenávat vaši aktivitu během dne a podporovat váš zdravý životní styl.

Na obrazovce Aplikace klepněte na položku **24hod. protokol**.



Údaje o spálených kaloriích berou v úvahu vaše tempo bazálního metabolismu (BMR), které je vypočítáno na základě informací ve vašem profilu. Při prvním zakoupení zařízení Gear zobrazí údaje o spálených kaloriích na základě aktuální doby.

- **Zdravý:** Uvádí dobu, když jste cvičili s použitím funkce Cvičení, nebo bez ní.
- **Lehce:** Uvádí dobu, kterou jste strávili nenáročnými aktivitami, jako je například nenáročná procházka.
- **Neaktivní:** Uvádí dobu strávenou bez pohybu po dobu jedné hodiny nebo více. Zařízení Gear se vás bude snažit udržet aktivními, proto vás po 50 minutách nečinnosti vyzve k pohybu.
- **Spánek:** Uvádí délku trvání spánku.

Klepněte na aktivitu, abyste zobrazili podrobnosti o svém záznamu aktivity.




Cvičení

Můžete zaznamenat informace o cvičení, jako je jeho trvání, vzdálenost a spálené kalorie, v závislosti na typu prováděného cvičení.



- Po propojení zařízení Gear a mobilního zařízení využívá tato funkce informace o poloze mobilního zařízení. V případě potřeby aktivujte funkci určování polohy mobilního zařízení.
- Před použitím této funkce doporučujeme těhotným ženám, starším osobám a dětem, uživatelům trpícím různými chorobami, například nemocemi srdce nebo vysokým krevním tlakem, obrátit se pro rady na licencovaného zdravotníka.
- Pokud trpíte závratěmi, cítíte bolest nebo máte během cvičení potíže s dýcháním, přestaňte tuto funkci používat a vyhledejte radu licencovaného zdravotníka.
- Pokud jste zařízení Gear právě zakoupili nebo resetovali, vytvořte si profil.

Cvičení se zařízením Gear

- 1 Na obrazovce Aplikace klepněte na položku **Cvičení**.
- 2 Klepněte na položku **Typ aktivity** a vyberte typ cvičení, který chcete monitorovat.
U některých typů cvičení si na obrazovce projděte pokyny, potom klepněte na položku **OK**.
- 3 Klepněte na položku **Cíl** a vyberte typ cíle.
Klepněte na položku **Zákl. cvičení**, pokud chcete cvičit bez cíle.
- 4 Klepnutím na položku  nebo  si stanovte cíl, potom klepněte na položku .

5 V závislosti na typu cvičení klepněte na položku **Poloha** nebo **Intervaly průvodce**, abyste vybrali danou možnost.

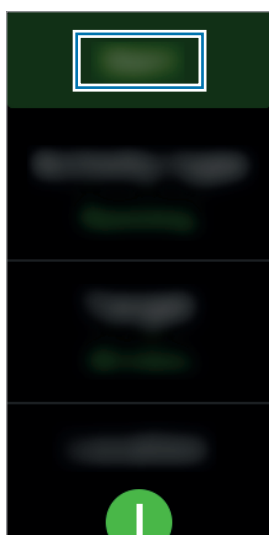


Pokud používáte funkci určování polohy, bude k zaznamenávání informací o poloze použita funkce GPS připojeného mobilního zařízení nebo funkce GPS zařízení Gear.

6 Klepněte na položku **Start** a začnete cvičit.



- Když začnete cvičit, zařízení vám automaticky začne sledovat srdeční tep. Pro přesnější měření tepové frekvence pomocí zařízení Gear noste zařízení Gear pevně utažené okolo předloktí těsně nad zápěstím.
- Pro přesnější měření se nehýbejte, dokud se tepová frekvence nezobrazí na obrazovce.
- Když vyberete možnost **Plavání**, automaticky se aktivuje režim zámku pro použití ve vodě.



Doba cvičení

Zkontrolujte informace o cvičení.

7 Otočením kroužkem můžete zobrazovat informace o cvičení, jako jsou spálené kalorie a aktuální rychlost, když potáhnete po obrazovce doleva nebo doprava nebo klepnete do spodní části obrazovky.

Při plavání můžete kontrovat další informace o cvičení, například předchozí tempo a rychlost.



- Při intenzivním cvičení přestaňte na chvíli cvičit, aby bylo možné přesněji měřit tepovou frekvenci.
- Když jako typ aktivity vyberete **Plavání**, automaticky se aktivuje režim zámku pro použití ve vodě a deaktivuje se dotykový displej. Obrazovka se automaticky změní a vy budete moci kontrolovat informace o cvičení.

8 Chcete-li cvičení ukončit, stiskněte tlačítko Zpět a pak klepněte na položku **Dokončit**.

Chcete-li cvičení obnovit, znovu stiskněte tlačítko Zpět.

Budete-li chtít plavání dokončit, klepněte na vypínací tlačítko a podržte je, abyste nejprve deaktivovali režim zámku pro použití ve vodě, potom klepněte na položku **Dokončit**.

9 Chcete-li zobrazit informace o cvičení, táhněte po ukončení cvičení nahoru nebo dolů po obrazovce.

Automatické rozpoznání cvičení

Po cvičení trvajícím 10 minut se zařízením Gear zařízení automaticky rozpozná, že cvičíte, a zaznamená druh cvičení a jeho délku.

Když přestanete cvičit na déle než jednu minutu, zařízení Gear automaticky rozpozná, že jste přestal(a) cvičit, a jeho funkce se deaktivuje.

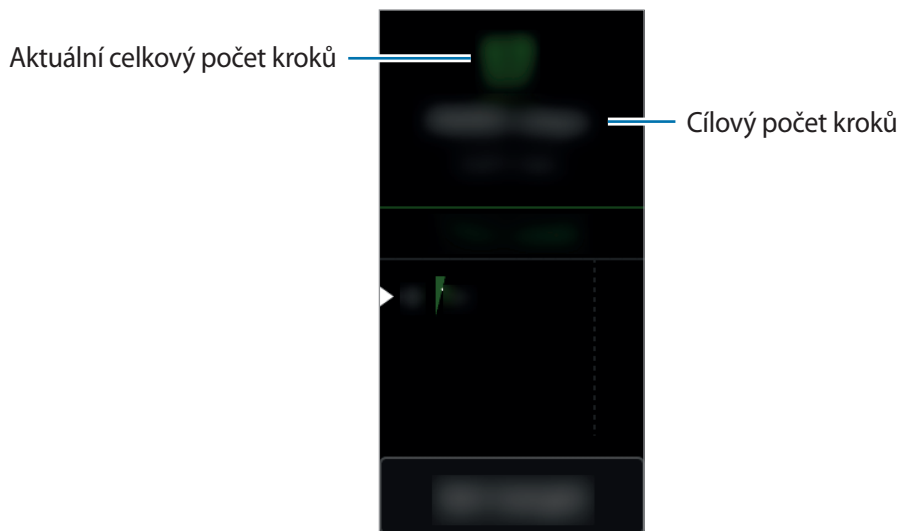


- Mezi různými druhy cvičení lze stanovit pouhou chůzi, běh, cvičení na eliptickém trenažéru, veslování a jízdu na kole.
- Funkce automatického rozpoznání cvičení určí ураženou vzdálenost a spálené kalorie pomocí snímače zrychlení. Měření nemusí být přesná v závislosti na způsobu provádění chůze a cvičení, který je pro vás běžný.

Kroky

Zařízení Gear počítá počet kroků, které jste provedli, a měří uraženou vzdálenost.

Na obrazovce Aplikace klepněte na položku **Kroky**.






Chcete-li zobrazit týdenní záznamy, táhněte po obrazovce nahoru nebo dolů.



- Když aplikace pro sledování kroků sleduje vaše kroky a pak zobrazuje počet kroků, může dojít ke krátké prodlevě. Můžete se také setkat s krátkou prodlevou, než vyskakovací okno naznačí, že váš cíl byl dosažen.
- Pokud používáte nástroj pro sledování kroků při jízdě autem nebo vlakem, mohou počet kroků ovlivňovat vibrace.

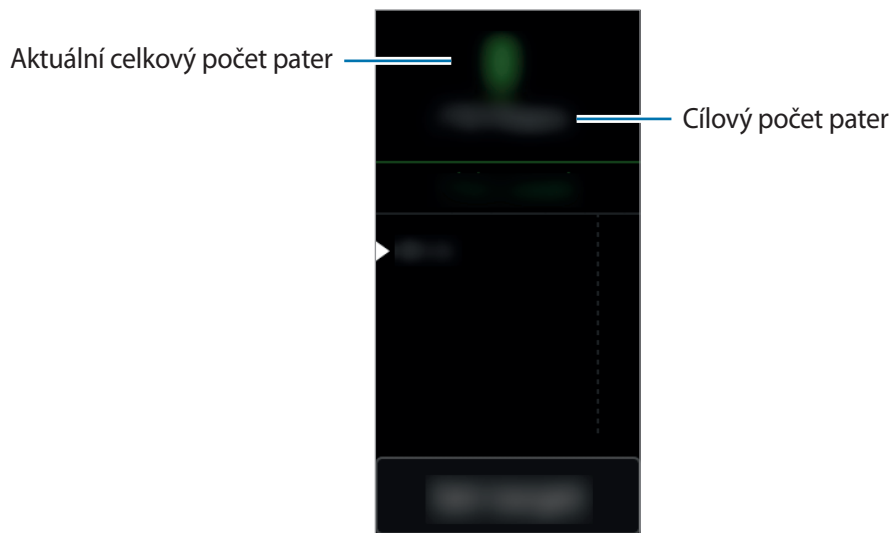
Nastavení cílové hodnoty kroků

- 1 Klepněte na položku **Nastavit cíl** a otevřete obrazovku nastavení.
- 2 Klepnutím na položku  nebo  si stanovte cíl, potom klepněte na položku .

Podlaží

Zaznamenávejte a sledujte, kolik pater vyjdete.

Na obrazovce Aplikace klepněte na položku **Podlaží**.






Chcete-li zobrazit týdenní záznamy, táhněte po obrazovce nahoru nebo dolů.



- Jako jedno patro se považuje vertikální vzdálenost přibližně 3 metry. Naměřená patra nemusejí odpovídat počtu pater, která skutečně vyjdete.
- Naměřený počet pater nemusí být přesný v závislosti na prostředí, pohybech uživatele a stavu budov.
- Naměřená patra nemusí být přesná, pokud se do přetlakového ventilu (snímač atmosférického tlaku) dostane voda nebo cizorodý materiál. Pokud na zařízení Gear dopadnou kapky čisticího prostředku, potu nebo deště, opláchněte je před použitím čistou vodou a důkladně vysušte přetlakový ventil (snímač atmosférického tlaku).

Nastavení cílové hodnoty pater

- 1 Klepněte na položku **Nastavit cíl** a otevřete obrazovku nastavení.
- 2 Klepnutím na položku  nebo  si stanovte cíl, potom klepněte na položku .

Srd. tep

Měří a zaznamenává tepovou frekvenci.



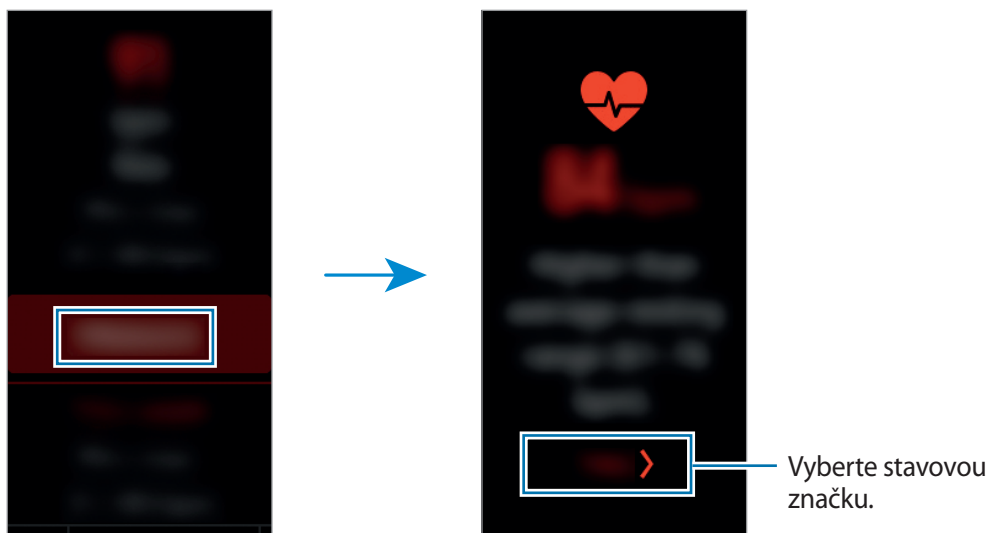
- Aplikace pro sledování tepové frekvence zařízení Gear je určena pouze pro cvičení a informační účely a není určena pro použití při diagnostice nemocí nebo jiných stavů, nebo při léčbě, zmírňování, ošetřování nebo prevenci nemocí.
- Pro přesnější měření tepové frekvence pomocí zařízení Gear noste zařízení Gear pevně utažené okolo předloktí těsně nad zápěstím. Podrobnosti naleznete v části [Správné nošení zařízení Gear](#).

Před měřením tepové frekvence vezměte na vědomí následující podmínky:

- Pokud jste zařízení Gear právě zakoupili nebo resetovali, vytvořte si profil.
- Před provedením měření 5 minut odpočívajte.
- Pokud se měření velmi liší od očekávané tepové frekvence, odpočívajte po dobu 30 minut a pak měření opakujte.
- Během zimy nebo ve studeném počasí se při měření tepové frekvence udržujte v teple.
- Kouření nebo pití alkoholu před prováděním měření může způsobit odchylky tepové frekvence od normální tepové frekvence.
- Během měření tepové frekvence nemluvte, nezívejte ani zhluboka nedýchejte. Mohlo by dojít k nepřesnému záznamu tepové frekvence.
- Přesnost snímače tepové frekvence může být ovlivněna pohyby uživatele, jeho osobní fyziologií, podmínkami měření a okolím.
- Pokud snímač tepové frekvence nefunguje, zkontrolujte pozici zařízení Gear na zápěstí a ujistěte se, že snímač nic neblokuje. Pokud stejný problém se snímačem tepové frekvence přetrvává, navštivte servisní středisko Samsung.

Měření tepové frekvence

- 1 Na obrazovce Aplikace klepněte na položku **Srd. tep.**
- 2 Klepněte na položku **Měřit** a zahajte měření tepové frekvence.
Po krátké době se na obrazovce zobrazí aktuální tepová frekvence.
Zařízení Gear zobrazuje informace o tepové frekvenci ve vztahu k vybrané značce.



Sledování tepové frekvence

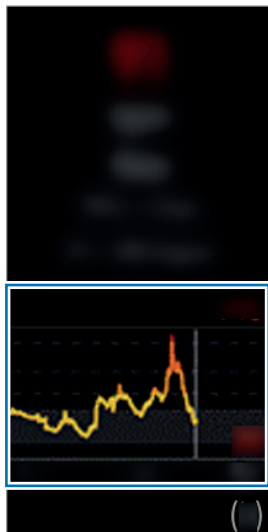
Zařízení Gear může automaticky v pravidelných intervalech měřit a sledovat vaši tepovou frekvenci. Zařízení Gear také může automaticky měřit vaši tepovou frekvenci vždy, ať cvičíte, nebo odpočíváte. Další informace naleznete v části [Automaticky ST](#).

- 1 Na obrazovce Aplikace klepněte na položku **Srd. tep.**
- 2 Klepnutím na položku **Automaticky ST** otevřete obrazovku nastavení, kde budete moci vybrat interval měření.



- Pokud vyberete možnost **Často** nebo **Nikdy**, je možné, že zařízení Gear nebude měřit vaši tepovou frekvenci automaticky, když použijete funkci rozpoznání cvičení nebo když budete často pohybovat rukama.
- Pokud vyberete možnost **Vždy**, bude vaše tepová frekvence automaticky měřena při použití funkce rozpoznání cvičení. Baterie zařízení Gear se však bude rychleji vybíjet.

Své denní výsledky tepové frekvence budete moci kontrolovat ve formě grafu, budete si také moci zobrazit svou zónu tepové frekvence.



Together

Sdílejte s přáteli, které máte v mobilním zařízení zaregistrované jako kontakty prostřednictvím aplikace Samsung Health, počet kroků a soutěžte s nimi.

Na obrazovce Aplikace klepněte na položku **Together**.

Aktivujte funkci Společně v aplikaci Samsung Health na mobilním zařízení, abyste mohli kontrolovat informace na zařízení Gear.



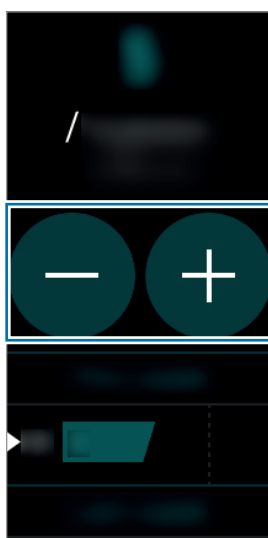
Dostupnost této funkce závisí na oblasti a poskytovateli služeb.

Voda

Zaznamenávejte a sledujte, kolik sklenek vody vypijete.

Zaznamenávání spotřeby vody

- 1 Na obrazovce Aplikace klepněte na položku **Voda**.
- 2 Po vypití sklenky vody klepněte na položku **+**.
Pokud omylem zadáte nesprávnou hodnotu, můžete ji opravit klepnutím na položku **-**.



Chcete-li zobrazit týdenní záznamy, táhněte po obrazovce nahoru nebo dolů.

Nastavení cílové hodnoty spotřeby

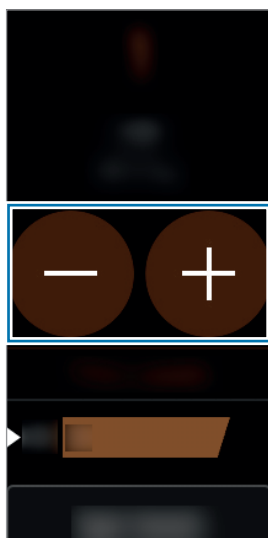
- 1 Klepněte na položku **Nastavit cíl** a otevřete obrazovku nastavení.
- 2 Klepnutím na položku zapněte funkci nastavení cíle. (: zapnuto)
- 3 Klepněte na položku **Denní cíl**.
- 4 Klepnutím na položku nebo si stanovte cíl, potom klepněte na položku .

Kofein

Zaznamenávejte a sledujte, kolik šálků kávy vypijete.

Zaznamenávání spotřeby kávy

- 1 Na obrazovce Aplikace klepněte na položku **Kofein**.
- 2 Po vypití šálku kávy klepněte na položku **+**.
Pokud omylem zadáte nesprávnou hodnotu, můžete ji opravit klepnutím na položku **-**.



Chcete-li zobrazit týdenní záznamy, táhněte po obrazovce nahoru nebo dolů.

Nastavení limitu spotřeby kávy

- 1 Klepněte na položku **Omezení** a otevřete obrazovku nastavení.
- 2 Klepnutím na položku zapněte funkci nastavení cíle. (: zapnuto)
- 3 Klepněte na položku **Denní limit**.
- 4 Klepnutím na položku nebo si stanovte cíl, potom klepněte na položku .

Speedo On

Můžete si ukládat své plavecké záznamy a spravovat je.

Na obrazovce Aplikace klepněte na položku **Speedo On**.



Dostupnost této funkce závisí na oblasti a poskytovateli služeb.

- 1 Klepněte na položku **POOL** a **−** nebo **+**, abyste nastavili délku bazénu, ve kterém plavete, potom klepněte na položku **NEXT**.



Délkové jednotky můžete změnit klepnutím na položku **SETTINGS** → **UNIT FORMAT**.

- 2 Klepněte na položku **QUICK START** → **START SWIM**, aby se začaly zaznamenávat informace o plavání bez nastavení cíle.

Automaticky se aktivuje režim zámku pro použití ve vodě a zařízení bude měřit vzdálenost, tempo a dobu.

Klepněte na položku **TRIALS** a vyberte přednastavený cíl, kterého chcete dosáhnout.

Případně si můžete vytvořit vlastní cíl klepnutím na položku **DISTANCE** nebo **TIME**.

- 3 Stisknutím tlačítka Zpět a stisknutím a podržením tlačítka Domů ukončíte režim zámku pro použití ve vodě, klepnutím tlačítka **FINISH** potom zastavíte probíhající záznam.

Zkontrolujte si své záznamy.






Všechny záznamy o plavání se ukládají do zařízení Gear. Pokud chcete prohlížet předchozí záznamy, klepněte na položku **SWIM LOG** a vyberte záznam, který chcete prohlížet.

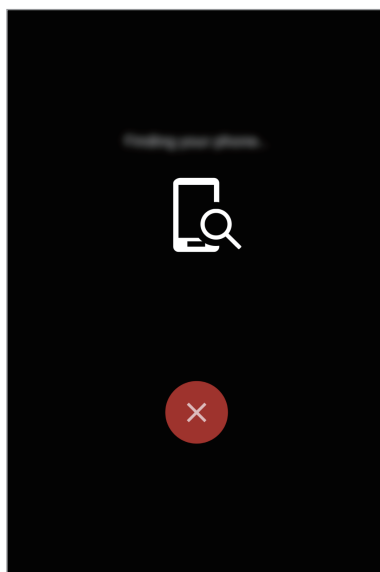
Najít telefon

Pokud nevíte, kam jste mobilní zařízení odložili, zařízení Gear vám ho pomůže najít.

1 Na obrazovce Aplikace klepněte na položku **Najít telefon**.

2 Klepněte na položku .

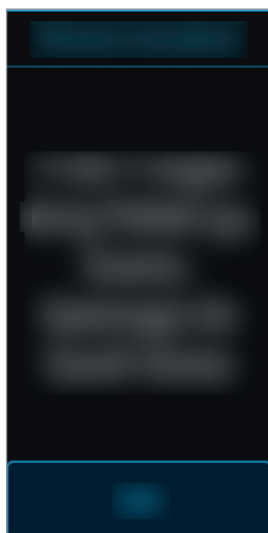
Mobilní zařízení začne vydávat zvuky a aktivuje obrazovku. Přetáhněte na mobilním zařízení položku  doleva nebo doprava nebo v zařízení Gear klepněte na položku .






Zobrazení polohy mobilního zařízení

Klepněte na položku **Najít telefon**.

Zařízení Gear zobrazí polohu vašeho mobilního zařízení.



Časovač

- 1 Na obrazovce Aplikace klepněte na položku **Časovač**.
- 2 Klepněte na položku **NASTAVIT** a otevřete obrazovku nastavení.
- 3 Klepnutím na položku  nebo  nastavíte hodiny, minuty a sekundy.
- 4 Chcete-li nastavení uložit, klepněte na položku **OK**.
- 5 Klepněte na položku **Start**.
- 6 Po uplynutí nastaveného času přetáhněte  nahoru.

Stopky

- 1 Na obrazovce Aplikace klepněte na položku **Stopky**.
- 2 Pro spuštění měření času klepněte na položku **Start**.
Chcete-li při měření události zaznamenávat časy kol, klepněte na položku **Mezičas**.
- 3 Klepnutím na položku **STOP** měření času zastavte.
Chcete-li měření obnovit, klepněte na položku **POKRAČOV**.
Chcete-li stopky vynulovat, klepněte na položku **Vynulovat**.
Chcete-li zobrazit záznam stopek, táhněte po obrazovce nahoru nebo dolů.

Plán

Slouží k zobrazení událostí a plánů uložených v mobilním zařízení.

- 1 Na obrazovce Aplikace klepněte na položku **Plán**.
- 2 Pro zobrazení plánů potáhněte prstem nahoru nebo dolů.

Počasí

Po připojení k mobilnímu zařízení můžete na zařízení Gear zobrazit informace o počasí pro místa nastavená v mobilním zařízení.

- 1 Na obrazovce Aplikace klepněte na položku **Počasí**.
- 2 Zkontrolujte informace o počasí pro aktuální den.
Tažením nahoru nebo dolů můžete zobrazit předpověď počasí na zítřek nebo týdenní předpověď počasí.

Nastavení

Úvod


Přizpůsobte nastavení pro funkce a aplikace. Zařízení Gear si můžete lépe přizpůsobit nakonfigurováním různých možností nastavení.

Na obrazovce Aplikace klepněte na položku **Nastavení**.

Zobrazení

Změna nastavení zobrazení.

Na obrazovce Nastavení klepněte na položku **Zobrazení**.

- **Ciferníky:** Vyberte typ hodinek.
- **Vždy zap. hod.:** Nastavení zařízení Gear na zobrazení hodinek, pokud je obrazovka vypnutá. ( : zapnuto)
- **Indikátor oznámení:** Nastavte zařízení Gear tak, aby na obrazovce hodin zobrazovalo oranžovou tečku, která vás bude upozorňovat na upozornění, která jste ještě nezkontrolovali.
- **Jas:** Nastavení jasu displeje.

- **Časový limit disp.:** Nastavení prodlevy, než zařízení Gear vypne podsvícení displeje.
- **Písmo:** Umožňuje změnit typ a velikost písma.



Funkce Vždy zapnuté hodinky se aktivuje, pouze pokud máte zařízení Gear na sobě. Pokud zařízení Gear nemáte na sobě nebo pokud s ním usnete, hodinky se nebudou zobrazovat ani tehdy, mají-li funkci Vždy zapnuté hodinky aktivovanou.

Vibrace

Změní nastavení vibrací.

Na obrazovce Nastavení klepněte na položku **Vibrace**.

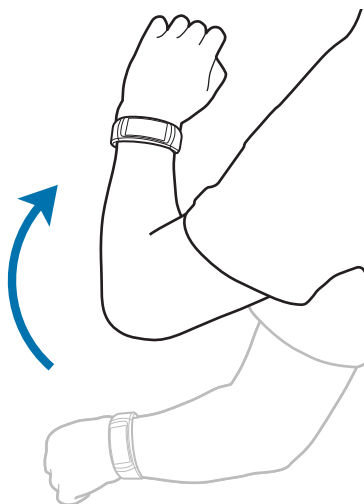
- **Vibrace:** Zapíná nebo vypíná funkci vibrací. (🔊 : zapnuto)
- **Dlouhé vibrace:** Prodlužte délku vibrování, abyste si snáze všimli oznámení v případě hovoru nebo jiného oznámení. (🔊 : zapnuto)

Zařízení

Změní nastavení interakce zařízení Gear.

Na obrazovce Nastavení klepněte na položku **Zařízení**.

- **Dvojitý stisk. tl. Domů:** Vyberte akci, která se má provést v případě, že dvakrát stisknete tlačítko Domů zařízení Gear.
- **Gesto probuzení:** Nastaví zařízení Gear, aby zapnulo obrazovku, pokud zvednete ruku, a vypnulo obrazovku, pokud ruku spustíte.



- **Nerušit:** Nastaví zařízení tak, aby tlumilo zvuky oznámení kromě příchozích hovorů a budíků.
- **Datum a čas:** Ruční nastavení data a času.
- **Jazyk:** Vybere jazyk zobrazení pro zařízení Gear.



Datum a čas a Jazyk jsou k dispozici, pouze když zařízení Gear není připojeno k mobilnímu zařízení.

Připojení

Bluetooth

K výměně dat nebo mediálních souborů s dalšími zařízeními Bluetooth použijte rozhraní Bluetooth.



- Společnost Samsung nenes odpovědnost za případnou ztrátu, zachycení nebo zneužití dat odeslaných nebo přijatých pomocí funkce Bluetooth.
- Vždy se přesvědčte, že zařízení, se kterými sdílíte a vyměňujete data, jsou důvěryhodná a řádně zabezpečená. Pokud se mezi zařízeními nacházejí překážky, může být provozní dosah snížen.
- Některá zařízení, obzvláště ta, která nejsou testována nebo schválena společností Bluetooth SIG, nemusí být se zařízením kompatibilní.
- Nepoužívejte Bluetooth k nezákonným účelům (například pirátské kopie souborů nebo ilegální odposlouchávání hovorů pro komerční účely).
Společnost Samsung není zodpovědná za případné následky ilegálního zneužití funkce Bluetooth.

Na obrazovce Nastavení klepněte na položku **Připojení** → **Bluetooth**.

- **Bluetooth:** Zapíná nebo vypíná funkci Bluetooth.
- **Sluchátka BT:** Hledá sluchátka s podporou funkce Bluetooth a připojuje je k zařízení Gear.



Sluchátka lze použít pouze při přehrávání hudby v zařízení Gear nebo k poslechu zpráv intervalového průvodce či oznámení během cvičení.

Wi-Fi

Tato funkce je dostupná, pokud není zařízení Gear připojeno k mobilnímu zařízení přes rozhraní Bluetooth.

- 1 Na obrazovce Nastavení klepněte na položku **Připojení** → **Wi-Fi** a pak funkci aktivujte klepnutím na přepínač **Wi-Fi**. (🔵 : aktivováno)
- 2 Klepněte na položku **Sítě Wi-Fi** → **Načíst**.
- 3 Ze seznamu sítí Wi-Fi vyberte požadovanou síť.
U sítí, které vyžadují heslo, se zobrazuje ikona zámku.
- 4 Klepněte na položku **Připojit**.



- Jakmile se zařízení Gear připojí k síti Wi-Fi, zařízení Gear se k této síti bude znovu připojovat pokaždé, když tato síť bude k dispozici, a to aniž by bylo třeba vyplňovat heslo. Chcete-li zabránit automatickému připojování zařízení Gear k určité síti, vyberte ji ze seznamu sítí a klepněte na položku **Odpojit**.
- Pokud se nemůžete správně připojit k síti Wi-Fi, restartujte funkci Wi-Fi svého zařízení nebo bezdrátový router.
- Nepoužíváte-li síť Wi-Fi, vypněte ji a šetřete energii baterie.
- V režimu ladění můžete připojit zařízení Gear k síti Wi-Fi, zatímco je připojeno k mobilnímu zařízení pomocí Bluetooth.

Upozornění

Nastavení zařízení Gear tak, aby zavibrovalo, když je odpojíte od mobilního zařízení.

Na obrazovce Nastavení klepněte na položku **Připojení** a pak funkci aktivujte klepnutím na přepínač **Upozornění**. (🔵 : aktivováno)

Poloha

Nastavte aplikace v zařízení Gear, aby využívaly informace o poloze.

Na obrazovce Nastavení klepněte na položku **Připojení** → **Poloha** a poté klepnutím na položku **GPS** funkci aktivujte. (🔵 : aktivováno)

Zamyk. obraz.

Zařízení Gear můžete nastavit tak, aby využívalo funkci zámku displeje, když jej nemáte nasazené.



Na obrazovce Nastavení klepněte na položku **Zamyk. obraz.**

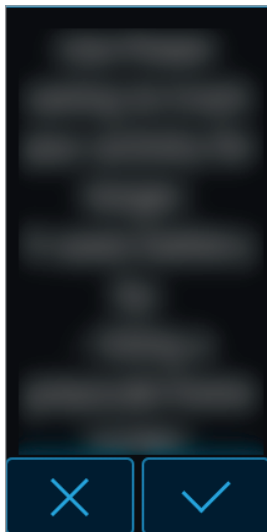
- **Typ zámku displ.:** Aktivace nebo deaktivace funkce zámku obrazovky. Další informace naleznete v části [Nastavení zámku displeje](#).
- **Nápověda:** Zobrazení nápovědy pro používání funkce zámku displeje.

Úsporný režim

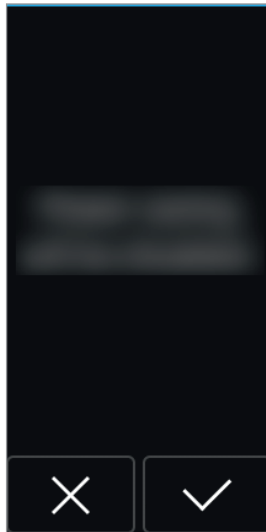
Aktivuje režim úspory energie a šetří energii baterie omezením funkcí zařízení Gear.

- Zobrazuje barvy na obrazovce ve stupních šedi.
- Deaktivuje oznámení.
- Deaktivuje funkci Wi-Fi.
- Omezí další funkce.
- Omezí výkon procesoru zařízení Gear.

Na obrazovce Nastavení klepněte na položku **Úsporný režim** → . Případně stiskněte a podržte vypínací tlačítko, když je obrazovka zapnutá, a klepněte na položku **Úsporný režim** → .



Chcete-li tento režim deaktivovat, klepněte na položku **VYP** → .



Profil

Zadejte informace do svého profilu, například pohlaví, výšku a hmotnost.

Na obrazovce Nastavení klepněte na položku **Profil** a nakonfigurujte nastavení svého profilu.

Informace o zdraví

Umožněte zařízení Gear, aby vám posílalo oznámení, když dosáhnete cílů cvičení nebo když budete aktivní.

Na obrazovce Nastavení klepněte na položku **Informace o zdraví** a vyberte položky, u kterých chcete dostávat oznámení. (i : položka je vybrána)

Detekce cvičení

Pokud budete cvičit déle než 10 minut, může se vám po cvičení dostat uznání, a když zařízení Gear rozpozná pohybovou aktivitu, může vám také automaticky měřit tepovou frekvenci.

Na obrazovce Nastavení klepněte na položku **Detekce cvičení** a vyberte cvičení, aby se vám dostávalo uznání a abyste mohli používat automatické měření tepové frekvence. (🔔 : položka je vybrána)

Když zařízení Gear rozpozná jako typ cvičení běh nebo chůzi, zobrazí také vaši přibližnou polohu. Klepněte na položku **Chůze/běh** → **Autom. poloha** a klepnutím na přepínač **Autom. poloha** tuto funkci aktivujete.



- Chcete-li si při cvičení automaticky měřit tepovou frekvenci, vyberte v nabídce automatické TF možnost **Vždy**. Další informace naleznete v části [Automaticky ST](#).
- Když aktivujete funkce automatického vyhledávání polohy, bude se baterie zařízení Gear rychleji vybíjet.

Automaticky ST

Zařízení Gear může automaticky měřit a sledovat vaši tepovou frekvenci.

Na obrazovce Nastavení klepněte na položku **Automaticky ST** a vyberte interval měření.

- **Vždy**: Zařízení Gear bude vaši tepovou frekvenci měřit neustále bez ohledu na vaši pohybovou aktivitu.
- **Často**: Zařízení Gear bude vaši tepovou frekvenci měřit pravidelně, když budete v klidu.
- **Nikdy**: Zařízení Gear nebude automaticky měřit vaši tepovou frekvenci.
- **Nápověda**: Zobrazení nápovědy pro používání funkce automatické TF.



- Pokud vyberete možnost **Často** nebo **Nikdy**, je možné, že zařízení Gear nebude vaši tepovou frekvenci měřit během cvičení.
- Když vyberete položku **Vždy**, bude se baterie zařízení Gear rychleji vybíjet.

Info. o Gear

Umožňuje zobrazit informace o zařízení Gear.

Na obrazovce Nastavení klepněte na položku **Info. o Gear**.

- **Aktualizace softwaru Gear:** Ručně aktualizujte software zařízení Gear.
- **Automaticky aktual. aplikace:** Změna nastavení automatických aktualizace pro aplikace v zařízení Gear.
 - **Vypnout:** Nastavte zařízení tak, aby neaktualizovalo aplikace zařízení Gear.
 - **Pouze přes Wi-Fi:** Nastavte zařízení tak, aby automaticky aktualizovalo aplikace zařízení Gear, pouze když je připojeno k síti Wi-Fi.



- **Aktualizace softwaru Gear a Automaticky aktual. aplikace** se objeví pouze tehdy, pokud budete zařízení Gear používat bez připojení k mobilnímu zařízení.
- Aby bylo možné aktualizovat software zařízení Gear, musí být baterie zařízení Gear nabitá na více než 15 %.
- **O zařízení:** Přístup k informacím o zařízení Gear.
- **Hlášení diagnostiky:** Nastavte zařízení Gear tak, aby společnosti Samsung automaticky odesílalo diagnostiku zařízení. (ⓘ : zapnuto)
- **Obnovit Gear:** Obnovení výchozích továrních hodnot nastavení zařízení Gear a odstranění všech vašich dat.
- **Ladění:** Aktivace nebo deaktivace režimu USB ladění při vývoji aplikací pro zařízení Gear. (ⓘ : zapnuto)

Přip. k novému telefonu

Připojte zařízení Gear k novému mobilnímu zařízení. Zařízení Gear se může připojit k dalšímu mobilnímu zařízení po provedení resetu, aby byla vymazána dat s výjimkou multimediálních souborů a osobních údajů.

Na obrazovce Nastavení klepněte na položku **Přip. k novému telefonu**.



Tato funkce je dostupná, pokud je zařízení Gear připojeno k mobilnímu zařízení.

Připojit k telefonu

Když zařízení Gear používáte bez připojení k mobilnímu zařízení, umožní připojení k mobilnímu zařízení.

Na obrazovce Nastavení klepněte na položku **Připojit k telefonu**.



Připojit k telefonu se objeví pouze tehdy, pokud budete zařízení Gear používat bez připojení k mobilnímu zařízení.

- **Ano:** Připojte zařízení Gear k novému mobilnímu zařízení a obnovte zdravotní údaje a informace o nastaveních.
- **Ne:** Připojte zařízení Gear k novému mobilnímu zařízení a resetujte zdravotní údaje a informace o nastaveních.

Aplikace Samsung Gear

Úvod

Chcete-li připojit zařízení Gear k mobilnímu zařízení, musíte si do mobilního zařízení nainstalovat aplikaci Samsung Gear. Můžete kontrolovat stav zařízení Gear a stahovat doporučené vzhledy hodinek. Rovněž můžete upravovat různá nastavení zařízení Gear, například nastavení oznámení.

Spusťte aplikaci **Samsung Gear** na svém mobilním zařízení.

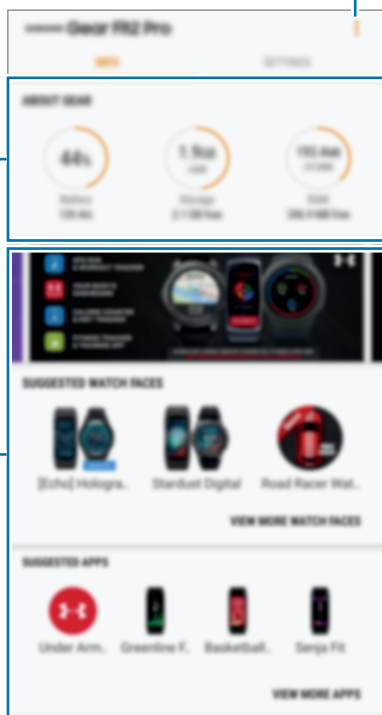


- Některé funkce nemusí být v závislosti na typu připojeného mobilního zařízení dostupné.
- Snímky obrazovky se mohou lišit v závislosti na verzi aplikace.

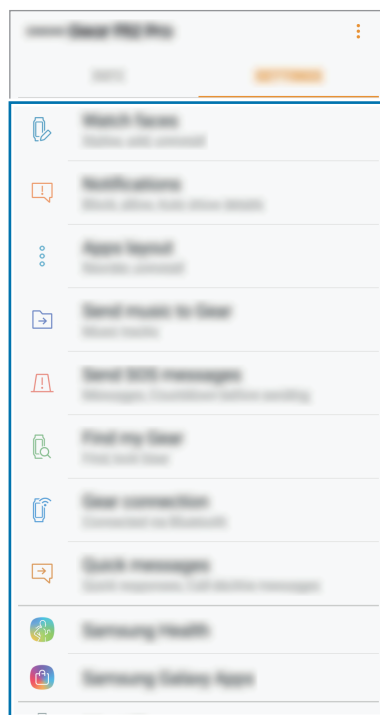
Otevření dalších
možností.

Stav zařízení
Gear

Doporučené
funkce



INFO



Upravit
nastavení zařízení
Gear.

NASTAVENÍ

Klepněte na položku  a použijte následující možnosti:

- **Odpojit:** Odpojení zařízení Gear od aktuálně připojeného mobilního zařízení.
- **Připojit nové Gear:** Odpojte své zařízení Gear od aktuálního připojeného mobilního zařízení a připojte nové zařízení Gear. Klepněte na položku **SKENOVAT** a vyhledejte nové zařízení Gear. Chcete-li znovu připojit dříve připojené zařízení Gear, vyberte je ze seznamu **SPÁROVANÁ ZAŘÍZENÍ**.
- **Uživatelská příručka:** Podle zobrazené uživatelské příručky se naučíte používat zařízení Gear.
- **Kontaktujte nás:** Aplikace **Samsung Members** nabízí zákazníkům služby podpory, jako je například diagnostika problému se zařízením, a umožňuje uživatelům odesílat dotazy a hlášení o chybách. Zároveň můžete sdílet informace s ostatním v komunitě uživatelů zařízení Galaxy nebo se podívat na nejnovější novinky a tipy ze světa Galaxy. Aplikace **Samsung Members** vám pomůže vyřešit jakékoli problémy, které mohou při používání zařízení vyvstat.



Dostupnost této funkce závisí na oblasti a poskytovateli služeb.

INFO

Zobrazit lze stav zařízení Gear, data aplikace Samsung Health a rovněž je možné stáhnout doporučené vzhledy hodinek.

Spusťte aplikaci **Samsung Gear** na svém mobilním zařízení a klepněte na položku **INFO**.

O GEAR

Zobrazit lze přehled o stavu baterie, úložišti a paměti RAM zařízení Gear.

Vyberte položku, u které chcete zobrazit podrobnosti.

DOPORUČENÉ CIFERNÍKY

Doporučené vzhledy hodinek můžete stahovat z obchodu **Galaxy Apps**.

Vyberte navrhovaný vzhled hodinek ke stažení. Chcete-li zobrazit více vzhledů hodinek, klepněte na položku **ZOBRAZIT DALŠÍ CIFERNÍKY**.

DOPORUČENÉ APLIKACE

Doporučené aplikace můžete stahovat z obchodu **Galaxy Apps**.

Vyberte navrhovanou aplikaci ke stažení. Chcete-li zobrazit více aplikací, klepněte na položku **ZOBRAZIT DALŠÍ APLIKACE**.

ZDRAVÍ

Zobrazení uložených dat aplikace Samsung Health.

Klepněte na položku **OTEVŘÍT SAMSUNG HEALTH**.

NASTAVENÍ

Ciferníky

Můžete změnit typ hodinek, které se zobrazí na obrazovce Hodinky.

Spusťte aplikaci **Samsung Gear** na svém mobilním zařízení, klepněte na položku **NASTAVENÍ** → **Ciferníky** a vyberte požadovaný typ vzhledu hodinek. Vybraný vzhled hodinek se použije na obrazovku Hodinky.

Klepnutím na položku **STYLIZOVAT** vyberte pozadí a položky, které se mají u vzhledu hodinek zobrazovat.

Oznámení

Umožňuje změnit nastavení funkce oznámení. Nechte se neustále upozorňovat na různé události, například nové zprávy přijaté do mobilního zařízení.

Spusťte aplikaci **Samsung Gear** na svém mobilním zařízení a klepněte na položku **NASTAVENÍ** → **Oznámení**, klepnutím na přepínač tuto funkci aktivujete a potom aktivujte jednotlivé položky.



- **Správa oznámení:** Vyberte aplikace v mobilním zařízení, které budou zasílat oznámení do zařízení Gear.
- **Zobrazit jen při nošení Gear:** Nastaví zařízení Gear na zobrazování upozornění jen v době, kdy máte zařízení nasazeno.
- **Zobrazit při použití telefonu:** Nastaví zařízení Gear na zobrazování upozornění během používání mobilního zařízení.
- **Zapnout displej:** Nastavení zařízení Gear tak, aby při přijetí oznámení zapínalo displej.
- **Autom. zobrazit detaily:** Nastavení zařízení Gear tak, aby zobrazovalo podrobnosti pro oznámení ve chvíli přijetí.
- **Indikátor oznámení:** Nastavte zařízení Gear tak, aby na obrazovce hodin zobrazovalo oranžovou tečku, která vás bude upozorňovat na upozornění, která jste ještě nezkontrolovali.

Aplikace



Umožňuje přizpůsobení obrazovky Aplikace zařízení Gear. Můžete vybrat a znovu uspořádat aplikace.

Spusťte aplikaci **Samsung Gear** na svém mobilním zařízení a klepněte na položku **NASTAVENÍ** → **Aplikace**.

Odinstalování aplikací

Klepněte na  → **Odinstalovat** a potom klepněte na  vedle aplikace, kterou chcete ze zařízení Gear odstranit.

Změna pořadí aplikací

Klepněte na  → **Změnit uspořádání**, klepněte na  vedle aplikace a přesuňte ji nahoru nebo dolů na novou pozici.

Odeslat hudbu do Gear

Umožňuje přenos uložených zvukových souborů z mobilního zařízení do zařízení Gear.

Spusťte aplikaci **Samsung Gear** na svém mobilním zařízení a klepněte na položku **NASTAVENÍ** → **Odeslat hudbu do Gear**.



Když zařízení Gear nemá dostatek dostupné paměti, vymaže hudební soubory, které jste neoznačili jako oblíbené, a to v pořadí od nejstarších po nejnovější, pokud jste aktivovali funkci automatické synchronizace.

- **Vybrat skladby:** Výběr zvukových souborů a jejich ruční odeslání z mobilního zařízení do zařízení Gear.
- **Automatická synchronizace:** Nastavení zařízení na synchronizaci zvukových souborů se zařízení Gear v době nabíjení zařízení Gear.
- **Seznamy skladeb k synch.:** Výběr seznamů skladeb k synchronizaci se zařízení Gear.



Seznamy skladeb k synch. je k dispozici, pouze pokud máte na mobilním zařízení nainstalovanou aplikaci Samsung Music.

Odeslat tísňové požadavky

Umožňuje nastavit zařízení na odesílání zpráv s voláním o pomoc, pokud je třikrát stisknutí tlačítka Domů zařízení Gear.

Spusťte aplikaci **Samsung Gear** na svém mobilním zařízení, klepněte na položku **NASTAVENÍ** → **Odeslat tísňové požadavky** a klepnutím na přepínač tuto funkci aktivujete. Další informace naleznete v části [SOS zprávy](#).

Najít moje Gear

Máte možnost vzdáleně ovládat zařízení Gear v případě, že jej ztratíte nebo nemůžete najít.

Spusťte aplikaci **Samsung Gear** na svém mobilním zařízení a klepněte na položku **NASTAVENÍ** → **Najít moje Gear**.

- **Zámek reaktivace:** Nastavení zařízení Gear tak, aby po obnovení vyžadovalo údaje vašeho účtu Samsung. To zabrání ostatním osobám v opětovné aktivaci zařízení, pokud je ukradené nebo ztracené.
- **Dálkové ovládání:**
 - **Vyhledat Gear:** Zobrazení polohy zařízení Gear.
 - **Zamknout Gear:** Vzdáleně uzamkne zařízení Gear a zabrání neoprávněnému přístupu.
 - **Resetovat Gear:** Vzdáleně vymaže všechny osobní údaje uložené v zařízení Gear. Po resetování zařízení Gear nelze informace obnovit ani používat funkci Najdi moje zařízení Gear.

Připojení Gear


Umožňuje úpravu nastavení bezdrátového připojení zařízení Gear.

Spusťte aplikaci **Samsung Gear** na svém mobilním zařízení, klepněte na položku **NASTAVENÍ** → **Připojení Gear** a klepnutím na přepínač tuto funkci aktivujete.

- **Vzdálené připojení:** Není-li mezi zařízeními k dispozici připojení Bluetooth, nastavte zařízení Gear na vzdálené připojení k mobilnímu zařízení.
- **Synch. profily Wi-Fi:** Nastavení zařízení tak, aby synchronizovalo seznam uložených sítí Wi-Fi se zařízeními Gear.

Rychlé zprávy

Upraví nebo přidá šablony používané k odpovídání na zprávy.

- 1 Spusťte aplikaci **Samsung Gear** na svém mobilním zařízení a klepněte na položku **NASTAVENÍ** → **Rychlé zprávy**.
- 2 Klepněte na položku **Rychlé odpovědi** nebo **Odmítnutí hovorů**.
- 3 Vyberte šablonu, kterou chcete upravit.
Chcete-li vytvořit další šablony, klepněte na .
- 4 Upravte šablonu a klepněte na položku **ULOŽIT**.

Samsung Health

Zobrazte data uložená v aplikaci Samsung Health.

Spusťte aplikaci **Samsung Gear** na svém mobilním zařízení a klepněte na položku **NASTAVENÍ** → **Samsung Health**.

Samsung Galaxy Apps

Nakupujte a stahujte aplikace určené speciálně pro zařízení Gear ze služby **Galaxy Apps**.

Spusťte aplikaci **Samsung Gear** na svém mobilním zařízení a klepněte na položku **NASTAVENÍ** → **Samsung Galaxy Apps**.

Procházejte aplikace podle kategorií, potom aplikaci vyberte a stáhněte.

O Gear

Zobrazení stavu zařízení Gear, zálohování a obnovení dat nebo aktualizace softwaru zařízení Gear.

Spusťte aplikaci **Samsung Gear** na svém mobilním zařízení a klepněte na položku **NASTAVENÍ** → **O Gear**.

- **Baterie:** Zkontrolujte zbývající úroveň nabití baterie a dobu, po kterou lze zařízení Gear používat.



Zbývající doba používání zobrazuje dobu zbývající do vybití baterie. Zbývající doba používání se může lišit v závislosti na nastaveních zařízení a na provozních podmínkách.

- **Úložiště:** Zkontrolujte stav použité a dostupné paměti. Chcete-li vymazat přebytečné soubory, klepněte na položku **SMAZAT**.



Skutečná dostupná kapacita vnitřní paměti je menší, než je uváděno, protože operační systém a výchozí aplikace zabírají část této paměti. Dostupná kapacita se může změnit po aktualizaci zařízení.

- **RAM:** Zkontrolujte stav použité a dostupné paměti RAM. Chcete-li zvýšit rychlost zařízení Gear snížením objemu paměti RAM, který využíváte, zaškrtněte aplikace ze seznamu aplikací a klepněte na položku **SMAZAT**.
- **Aktualizace softwaru pro produkty Gear:** Aktualizuje zařízení Gear na nejnovější software.
- **Záloha a obnovení:** Zálohování dat zařízení Gear pomocí aplikace Samsung Cloud nebo obnovení zálohovaných dat. Další informace naleznete v části [Zálohování a obnovování dat](#).
- **Právní informace:** Zobrazení právních informací pro zařízení Gear.
- **Neznámé zdroje:** Nastavení zařízení Gear umožňující instalaci aplikací z neznámých zdrojů.
- **Účet Samsung account:** Zobrazení informací o účtu Samsung.
- **Název zařízení:** Změna názvu zařízení Gear.

Zálohování a obnovování dat

Ponechejte data nastavení zařízení Gear a ostatní nastavení aplikací a obnovte je později.

Spustte aplikaci **Samsung Gear** na svém mobilním zařízení a klepněte na položku **NASTAVENÍ** → **O Gear** → **Záloha a obnovení** → **Záloha dat**. Data se uloží do služby Samsung Cloud.



- Hudba uložená v zařízení Gear se nezalohuje.
- Data aplikace správy zdraví se automaticky uloží do aplikace Samsung Health v připojeném mobilním zařízení.

Pro obnovení spustte aplikaci **Samsung Gear** na svém mobilním zařízení a klepněte na položku **NASTAVENÍ** → **O Gear** → **Záloha a obnovení** → **Obnovit data**. Obnoví se nejnovější zálohovaná data.

O aplikaci Samsung Gear

Zobrazí informace o verzi aplikace Samsung Gear.

Spustte aplikaci **Samsung Gear** na svém mobilním zařízení a klepněte na položku **NASTAVENÍ** → **O aplikaci Samsung Gear**.

Dodatek

Řešení problémů

Před kontaktováním servisního střediska společnosti Samsung zkuste použít následující řešení. Některé situace se nemusí týkat vašeho zařízení Gear.

Zařízení Gear se nezapne

Pokud je baterie zcela vybitá, zařízení Gear se nezapne. Před zapnutím zařízení Gear baterii úplně nabijte.

Dotykový displej reaguje pomalu nebo nesprávně

- Pokud na dotykový displej nasadíte ochranu obrazovky nebo volitelné příslušenství, nemusí dotykový displej fungovat správně.
- Pokud máte rukavice, pokud se dotykového displeje dotýkáte špinavými rukama nebo pokud klepnete na displej ostrým předmětem nebo nehtem, nemusí dotykový displej fungovat správně.
- Vlhké prostředí nebo styk s vodou může způsobit poruchu dotykového displeje.
- Restartujte zařízení Gear a vymažte jakékoliv dočasné softwarové chyby.
- Ujistěte se, že je software zařízení Gear aktualizován na nejnovější verzi.
- Pokud je dotykový displej poškrábaný nebo poškozený, navštivte servisní centrum Samsung.

Zařízení Gear zamrzá nebo obsahuje kritické chyby

Zkuste následující řešení. Pokud není problém stále vyřešen, kontaktujte servisní středisko Samsung.

Restartování zařízení Gear

Pokud zařízení Gear zamrzá nebo se zasekává, může být nezbytné zařízení Gear vypnout a znovu zapnout.

Nucený restart

Pokud se zařízení Gear zaseklo a neodpovídá, stiskněte a podržte tlačítko Domů po dobu 7 sekund a restartujte ho.

Resetování zařízení Gear

Pokud se pomocí způsobů uvedených výše nepodaří problém vyřešit, proveďte obnovení do továrního nastavení. Na obrazovce Aplikace klepněte na **Nastavení** → **Info. o Gear** → **Obnovit Gear**. Před provedením obnovení do továrního nastavení si nezapomeňte zálohovat všechna důležitá data uložená v zařízení Gear.

Jiné zařízení Bluetooth nemůže najít vaše zařízení Gear

- Ujistěte se, že je bezdrátová funkce Bluetooth v zařízení Gear aktivní.
- Resetujte vaše zařízení Gear a zkuste to znovu.
- Ujistěte se, že se vaše zařízení Gear a další zařízení Bluetooth nachází v dosahu připojení Bluetooth (10 m). Vzdálenost se může lišit v závislosti na prostředí, ve kterém zařízení používáte.

Pokud výše uvedené rady problém nevyřešily, kontaktujte servisní centrum Samsung.

Připojení Bluetooth není navázáno, nebo jsou vaše zařízení Gear a mobilní zařízení odpojena

- Ověřte, zda je aktivní funkce Bluetooth na obou zařízeních.
- Ujistěte se, že mezi zařízeními nejsou žádné překážky, jako například stěny nebo elektrická zařízení.
- Ujistěte se, že je na mobilním zařízení nainstalovaná nejnovější verze aplikace Samsung Gear.
- Ujistěte se, že se vaše zařízení Gear a další zařízení Bluetooth nachází v dosahu připojení Bluetooth (10 m). Vzdálenost se může lišit v závislosti na prostředí, ve kterém zařízení používáte.
- Restartujte obě zařízení a v mobilním zařízení znovu spusťte aplikaci Samsung Gear.

Ikona baterie je prázdná

Baterie je vybitá. Nabijte baterii.

Baterie se nenabíjí správně (pro nabíječky schválené společností Samsung)

- Nezapomeňte zařízení Gear umístit do dokovací stanice nabíječky a správně dokovací stanici připojit k nabíječce.
- Navštivte servisní středisko Samsung a nechejte vyměnit baterii.

Baterie se vybíjí rychleji než po zakoupení

- Pokud vystavíte baterii Gear vysokým nebo nízkým teplotám, může dojít k omezení využitelné kapacity.
- Spotřeba energie z baterie se při používání aplikací zvyšuje.
- Baterie je spotřební zboží a její užitečná kapacita s postupem času klesá.

Zařízení Gear je při dotyku horké

Při používání aplikací, které vyžadují více energie, nebo při používání aplikací v zařízení Gear po delší dobu může být zařízení Gear na dotek horké. To je normální a nemělo by to mít žádný vliv na životnost ani výkon zařízení Gear.

Pokud se zařízení přehřívá nebo pokud bude po delší dobu na dotek horké, chvílku jej nepoužívejte. Pokud se bude zařízení i nadále přehřívát, kontaktujte servisní středisko Samsung.

Zařízení Gear nemůže najít vaši aktuální polohu

Zařízení Gear použije údaje o poloze vašeho mobilního zařízení. Signály GPS mohou být blokovány překážkami, například stěnami domu.

Byla ztracena data uložená v zařízení Gear

Vždy vytvářejte záložní kopie všech důležitých dat uložených v zařízení Gear prostřednictvím aplikace Samsung Gear. V opačném případě nebude možné v případě poškození nebo ztráty data obnovit. Společnost Samsung neponese odpovědnost za ztrátu dat uložených v zařízení Gear.

Po celém obvodu pouzdra zařízení Gear se objevila úzká mezera

- Tato mezera je nezbytný konstrukční prvek protože může docházet k lehkým otřesům nebo vibracím součástí.
- Časem může tření mezi součástmi způsobit, že se tato mezera mírně rozšíří.

Vyjmutí baterie

- **Za účelem vyjmutí baterie se obraťte na autorizované servisní centrum. Pokyny pro vyjmutí baterie naleznete na adrese www.samsung.com/global/ecodesign_energy.**
- Pro svou bezpečnost se **nepokoušejte vyjmout** baterii sami. Pokud by nebyla baterie správně vyjmuta, mohlo by dojít k poškození baterie a zařízení, k poranění osob a/nebo by zařízení mohlo přestat být zabezpečené.
- Společnost Samsung nenes zodpovědnost za případné škody nebo ztráty (na základě smlouvy nebo občanskoprávního deliktu včetně nedbalosti), které by mohly pramenit z nedodržování přesného znění těchto varování a pokynů, kromě úmrtí nebo poranění osob způsobených nedbalostí společnosti Samsung.

Copyright

Copyright © 2017 Samsung Electronics

Tato příručka je chráněna mezinárodními zákony o autorských právech.

Žádná část této příručky nesmí být reprodukována, šířena, překládána nebo předávána žádnou formou nebo způsobem, elektronicky ani mechanicky, včetně fotokopií, natáčení ani žádnými jinými systémy pro ukládání, bez předchozího písemného svolení společnosti Samsung Electronics.

Ochranné známky

- SAMSUNG a logo SAMSUNG jsou registrované ochranné známky společnosti Samsung Electronics.
- Bluetooth® je registrovaná ochranná známka společnosti Bluetooth SIG, Inc. na celém světě.
- Wi-Fi®, Wi-Fi Protected Setup™, Wi-Fi Direct™, Wi-Fi CERTIFIED™ a logo Wi-Fi jsou registrované ochranné známky sdružení Wi-Fi Alliance.
- Všechny ostatní ochranné známky a autorská práva jsou majetkem příslušných vlastníků.